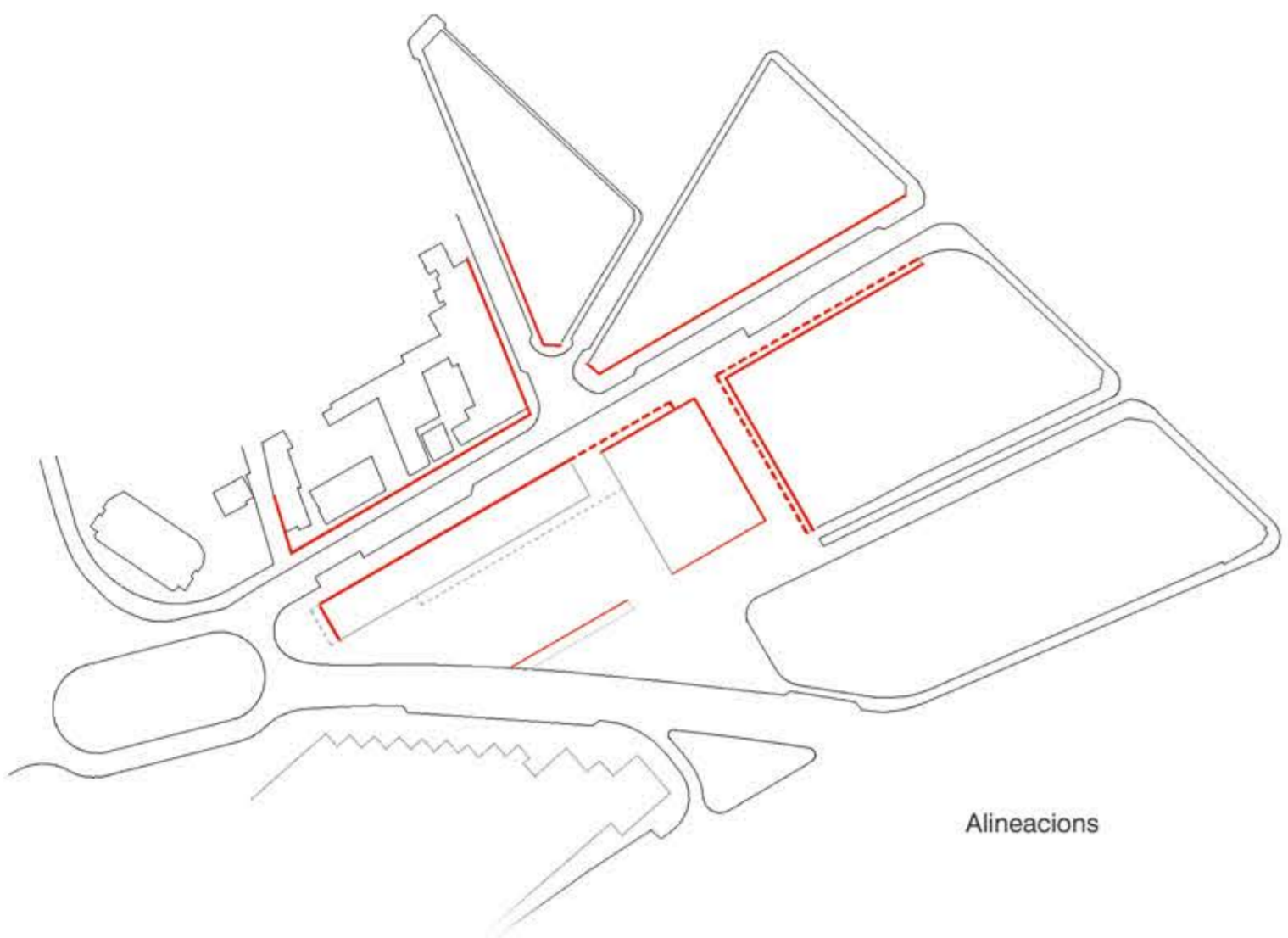
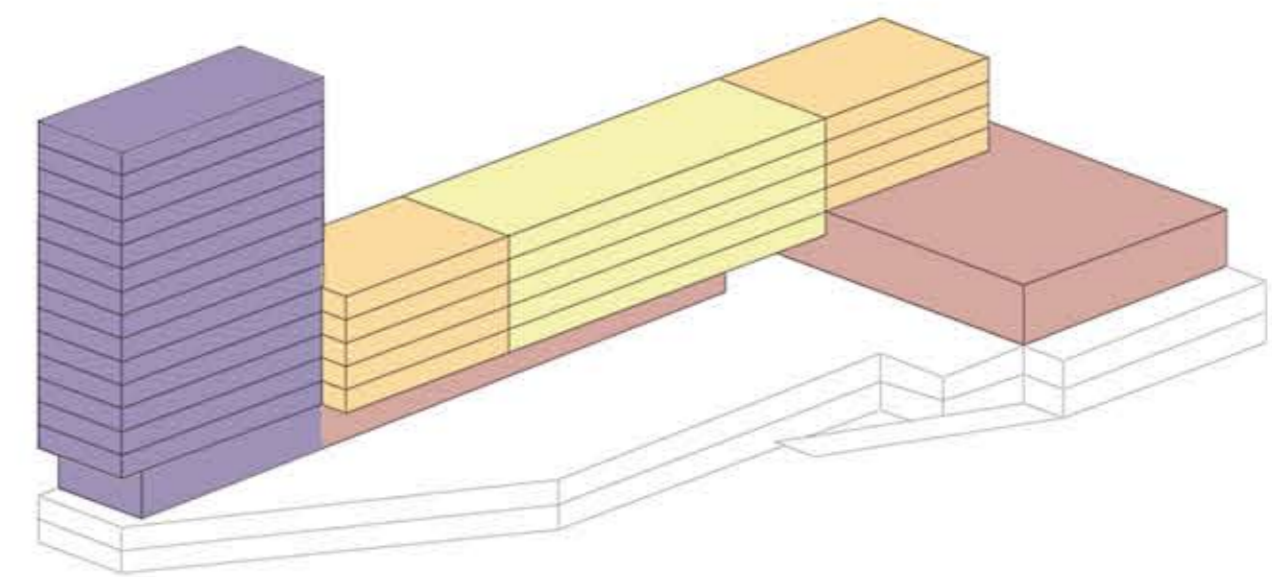
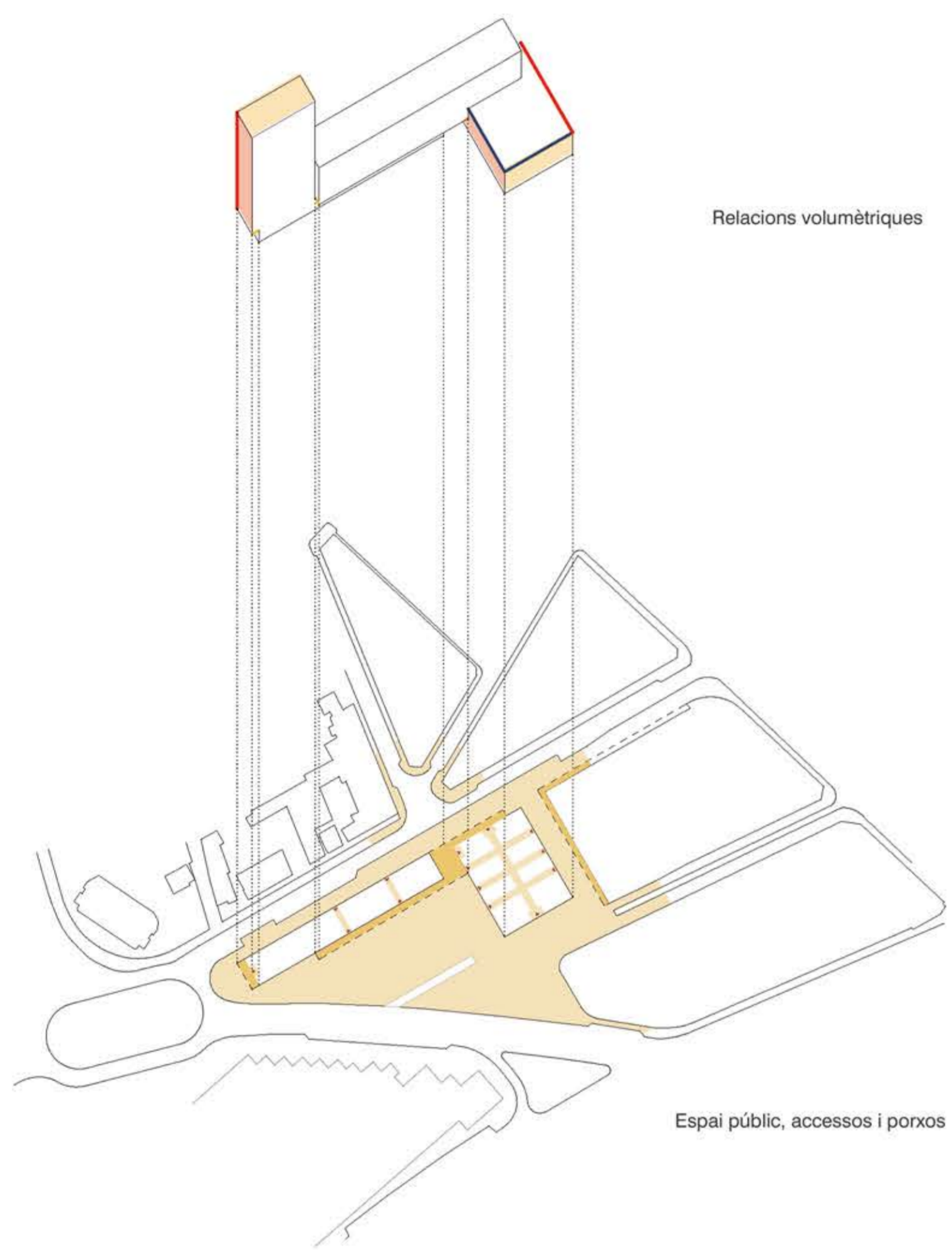


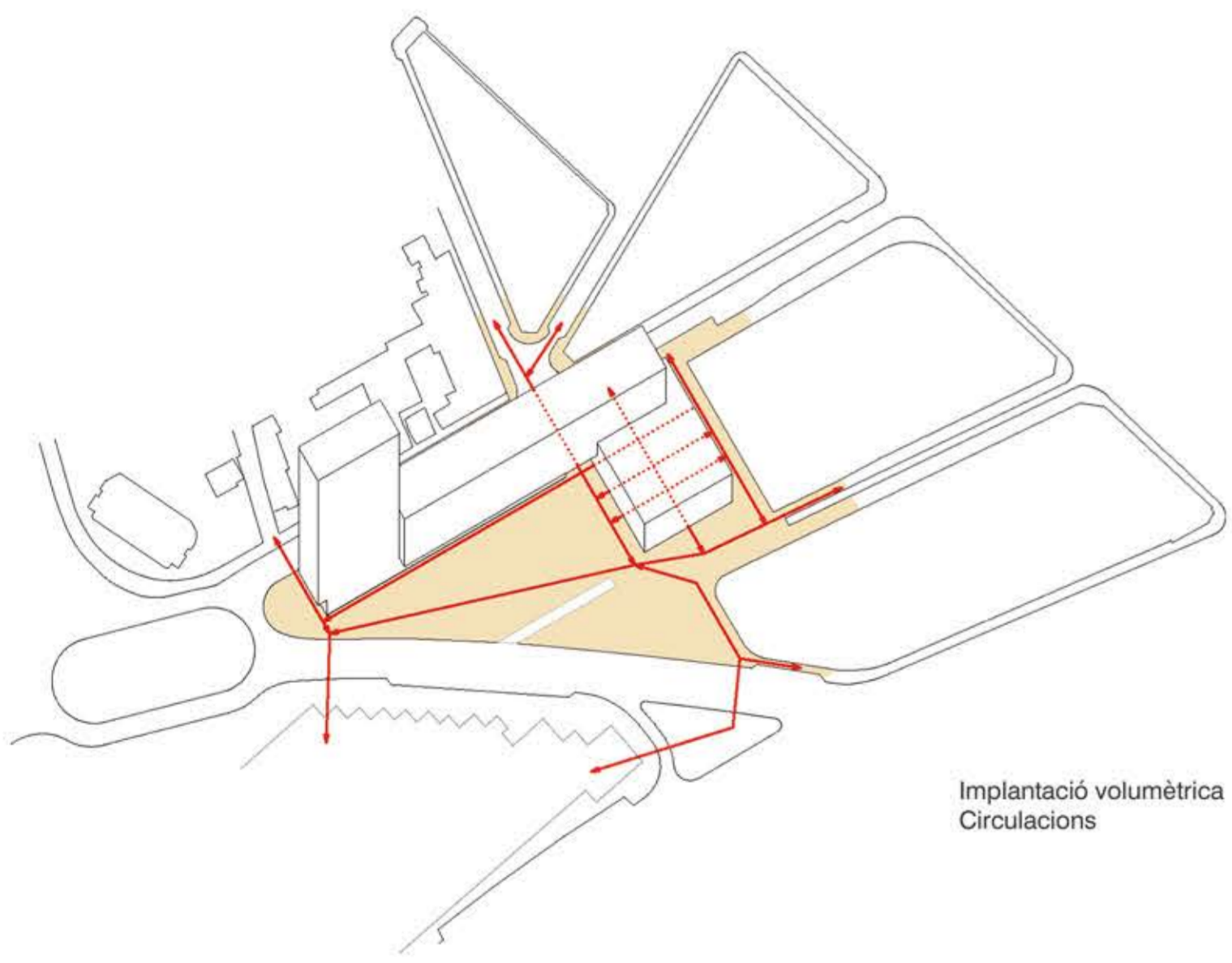
Estat actual. Preexistències
1. Mercat del Carrilet
2. Estació d'autobusos



Alineacions

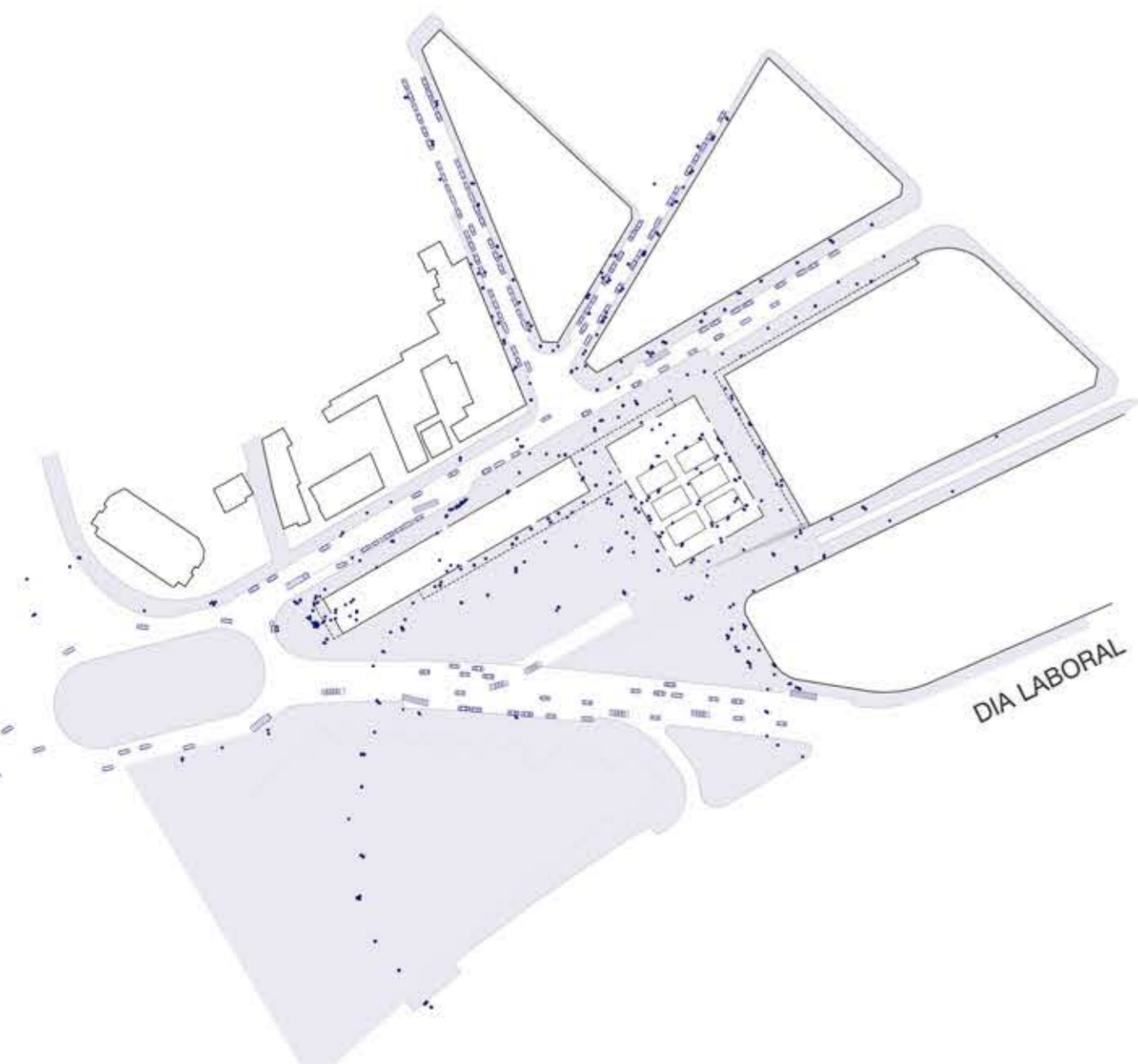


Relacions volumètriques

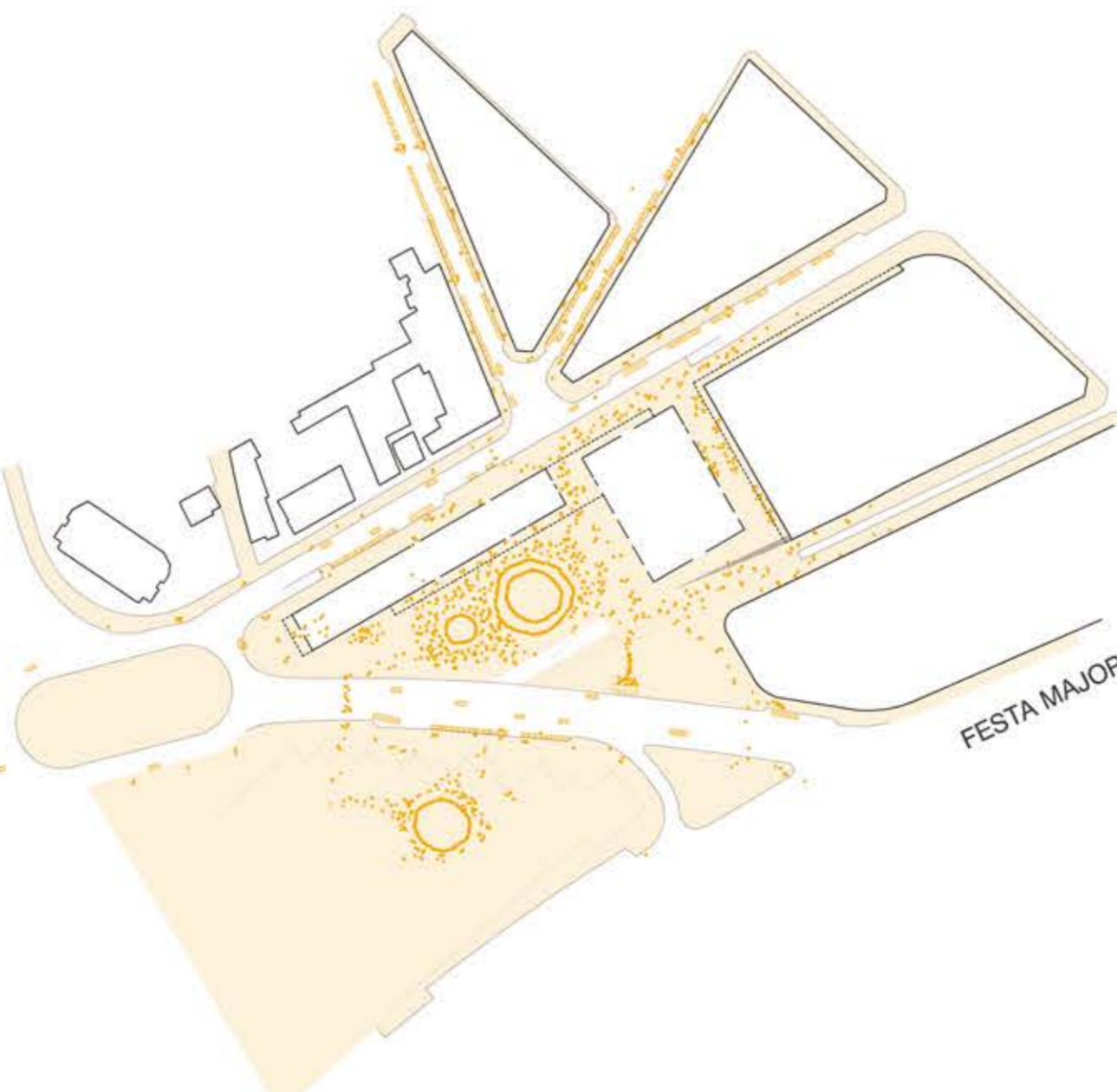


Espai públic, accessos i porxos

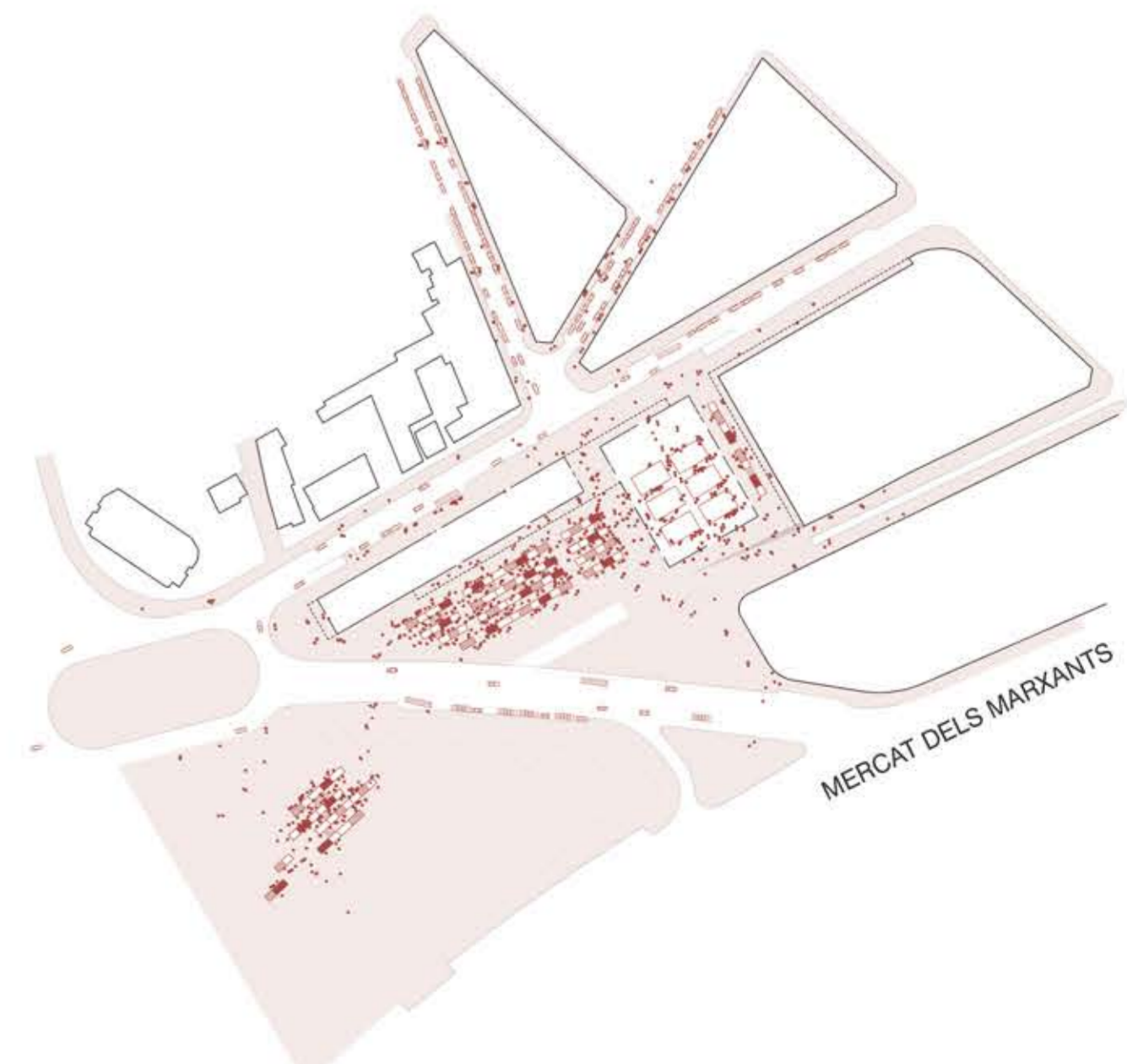
OCUPACIÓ DE L'ESPAI PÚBLIC



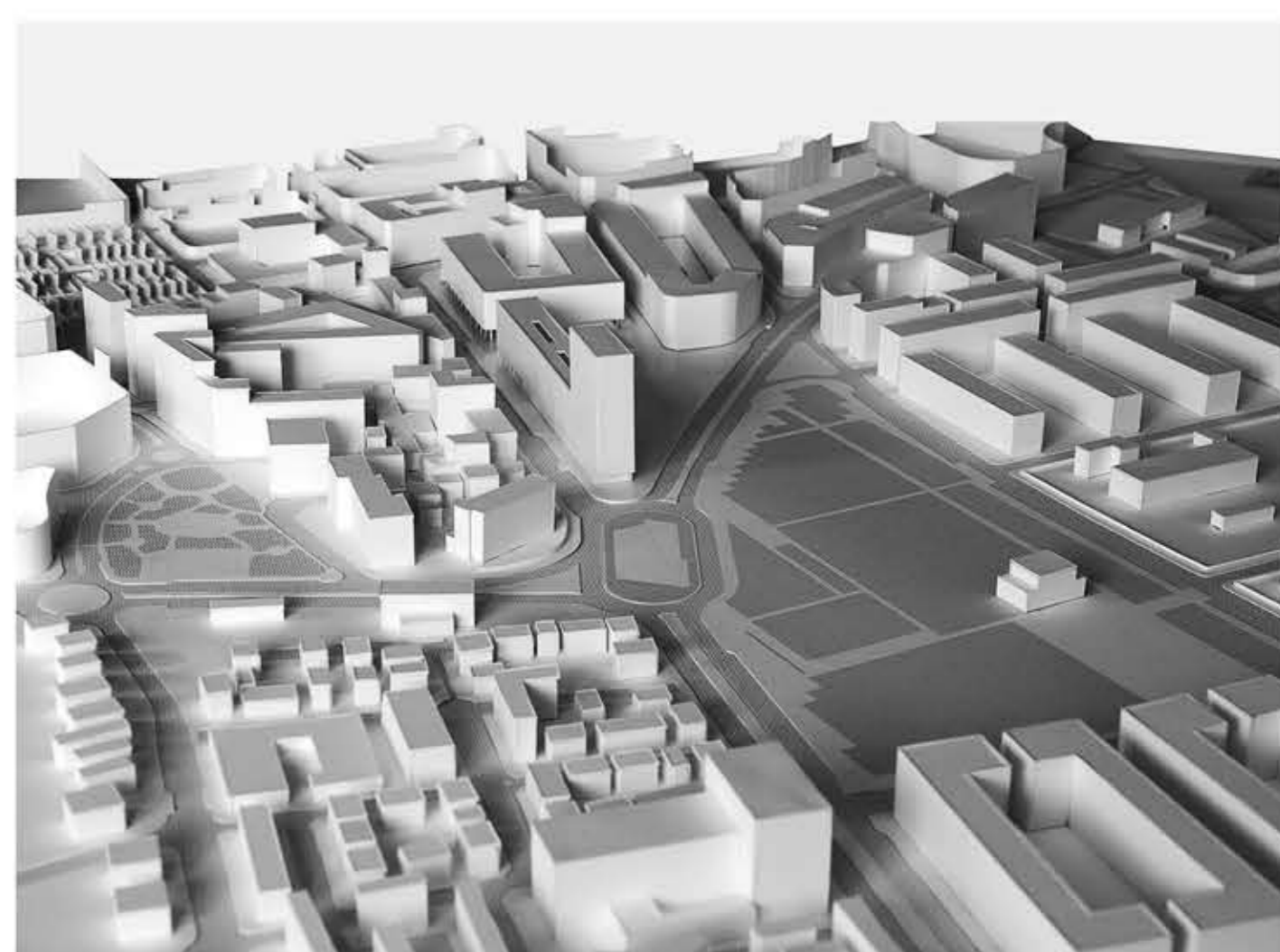
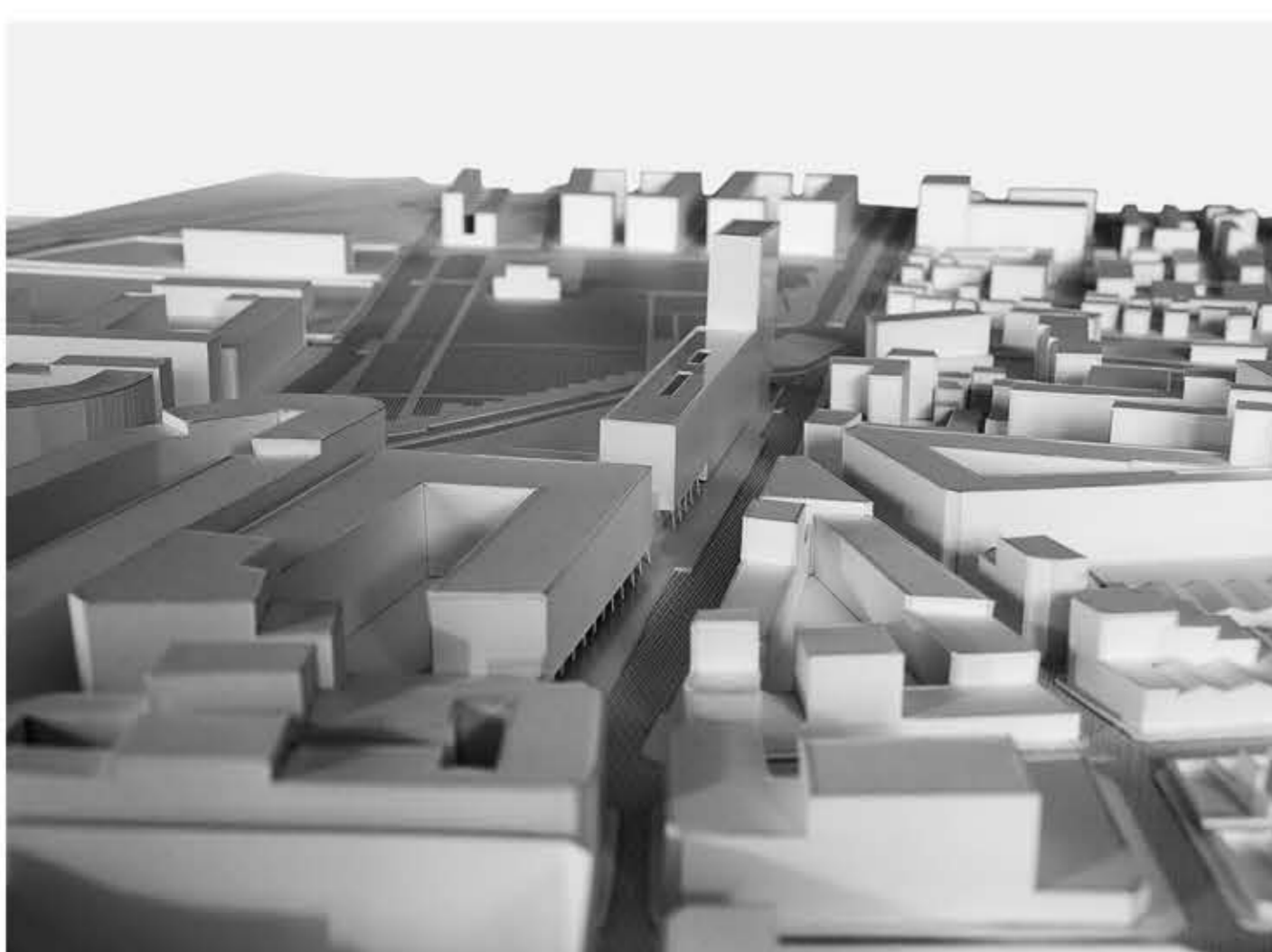
DIA LABORAL



FESTA MAJOR



MERCAT DELS MARXANTS



PROGRAMA PER PLANTES

| | | | |
|----------------|------------|-----------|---------|
| P 14 | HOTEL | 162,0 | 162,0 |
| P 13 | HOTEL | 624,6 | 624,6 |
| P 12 | HOTEL | 624,6 | 624,6 |
| P 11 | HOTEL | 624,6 | 624,6 |
| P 10 | HOTEL | 624,6 | 624,6 |
| P 09 | HOTEL | 624,6 | 624,6 |
| P 08 | HOTEL | 624,6 | 624,6 |
| P 07 | HOTEL | 624,6 | 624,6 |
| P 06 | HOTEL | 624,6 | 624,6 |
| | OFICINES | 1.233,8 | 1.858,4 |
| P 05 | HOTEL | 624,6 | 624,6 |
| | HABITATGE | 1.094,7 | 1.257,8 |
| | OFICINES | 1.257,8 | 2.977,1 |
| P 04 | HOTEL | 624,6 | 624,6 |
| | HABITATGE | 1.094,7 | 1.257,8 |
| | OFICINES | 1.257,8 | 2.977,1 |
| P 03 | HOTEL | 624,6 | 624,6 |
| | HABITATGE | 1.094,7 | 1.122,7 |
| | OFICINES | 1.122,7 | 2.842,0 |
| P 02 | HOTEL | 624,6 | 624,6 |
| | HABITATGE | 1.094,7 | 1.122,7 |
| | OFICINES | 1.122,7 | 2.842,0 |
| P 01 | HOTEL | 624,6 | 624,6 |
| | HABITATGE | 1.094,7 | 1.122,7 |
| | OFICINES | 1.122,7 | 2.842,0 |
| | E.T MERCAT | 175,0 | 175,0 |
| | | 2.842,0 | 2.842,0 |
| P altell | HOTEL | 180,6 | 180,6 |
| PB | HOTEL | 567,5 | 124,5 |
| | HABITATGE | 124,5 | 332,6 |
| | OFICINES | 332,6 | 2.989,9 |
| | COMERCIAL | 2.989,9 | 4.014,5 |
| P -1 | HOTEL | 624,6 | 624,6 |
| | COMERCIAL | 2.700,0 | 5.047,0 |
| | APARCAMENT | 5.047,0 | 8.371,6 |
| P -2 | HOTEL | 300,0 | 2.700,0 |
| | MERCAT | 2.700,0 | 5.370,0 |
| | APARCAMENT | 5.370,0 | 8.370,0 |
| TOTAL PROGRAMA | | 41.810 m2 | |

habitatge

oficines

comercial

hotel

aparcament

PROGRAMA PER ACTIVITAT

| | | |
|-------------------------|----------|-------|
| CONJUNT EDIFICAT | | |
| HOTEL | 9.954,5 | 23,8% |
| HABITATGE | 5.598,0 | 13,4% |
| OFICINES | 7.450,1 | 17,8% |
| COMERCIAL | 8.389,9 | 20,1% |
| APARCAMENT (295 places) | 10.417,0 | 24,9% |

| | |
|----------------------|-------------|
| TOTAL PROGRAMA | 31.392,5 m2 |
| TOTAL PROGRAMA (+PK) | 41.809,5 m2 |

PROGRAMA

L'estació d'autobusos serà traslladada en un futur proper a un altre emplaçament. El mercat del Carrilet ha quedat petit i sense atractius pel comprador ja que es tracta d'una caixa sense relació amb l'exterior, amb poca llum, amb una estructura malmesa i de llums petites i les zones de càrrega i descàrrega i els magatzems ocupen tota la façana sud del mercat, que dona l'esquena a l'actual estació d'autobusos.

El projecte manté l'ús del mercat i supermercat (de nova construcció) i n'afegeix de nous: una planta baixa destinada a l'ús comercial, un hotel de 154 habitacions, 60 vivendes, oficines i un aparcament subterrani de dues plantes (300places). Es pretén reactivar l'activitat en aquest punt de la ciutat i el seu voltant. És per això que es replanteja la secció dels carrers que arriben al solar i es projecta un espai públic que pot assumir diferents esdeveniments urbans (concerts, fires, mercats a l'aire lliure) i que lliga els diferents usos i els hi ofereix la possibilitat de participar-ne (terrasses de les cafeteries i el mercat, paradetes dels comerços a l'aire lliure, mercat dels marxants, etc).