

# SSI - SEGURETAT CONTRA EL RISC D'INCENDIS

## ERP-W Oficines i administració

Càlcul de 1 persona per 10m² de sostre. Resultat categoria 3 (edifici entre 300 i 700 persones).

## ERP-L Sales polivalents, sales d'ús múltiple, sales de conferències i sales de reunions

Càlcul de 1 persona per seient, 1 persona per 0,5ml de banc o 1 persona per m² de la sala. Resultat categoria 4 (sala entre 200 i 300 persones).

## Concepció i accés als edificis

Els edificis de 3ra categoria han de tenir una façana accessible a tots nivells de l'edifici a través d'una via apta per l'estacionament d'un camió de bombers o un espai obert a menys de 60m d'aquesta via. Les dimensions mínimes de l'accés en façana són 0,9x1,3m. La distància entre accessos d'un mateix nivell és de 10m mínim i 20m màxim. La distància horitzontal entre accessos de nivells contigus és 4m.

Es considera com altell, i no com a un nivell suplementari, un forjat que ocupi menys del 50% de la superfície que el forjat inferior.

## Circulació vertical

La repartició de les escales ha de permetre l'evacuació ràpida i efectiva dels ocupants.

La distància màxima a planta baixa entre l'escala i l'exterior és 20m.

Les escales del soterrani i les escales dels nivells superiors no poden comunicar-se ni destorbar la sortida de cap de les dues circulacions.

El recorregut màxim a recórrer tan en planta soterrani com en plantes superiors és de 40m si hi ha dues sortides possibles, i 30m en cas de cul de sac.

El tancament de les escales és obligatori per a impedir la propagació del foc als nivells superiors i permetre l'evacuació lliure de fums de les persones. Les escales han d'estar ventilades per una obertura zenital.

Les escales obertes i no protegides són permeses si:

-Les escales accedeixen només a un altell, el qual no és considerat com un nivell.

-Una escala que només accedeixi a dos nivells.

-Una escala suplementària la qual accedeixi només a tres nivells.

El recorregut màxim a recórrer tan en planta baixa des de l'arribada de l'escala no protegida és de 50m si hi ha dues sortides possibles, i 30m en cas de cul de sac.

El nombre màxim d'esglaons entre replans és 25.

## Distribució interior i compartimentació

Les circulacions horitzontals i les portes han de tenir 2 unitats de passatge, és a dir, una amplada d'1,40m mínima.

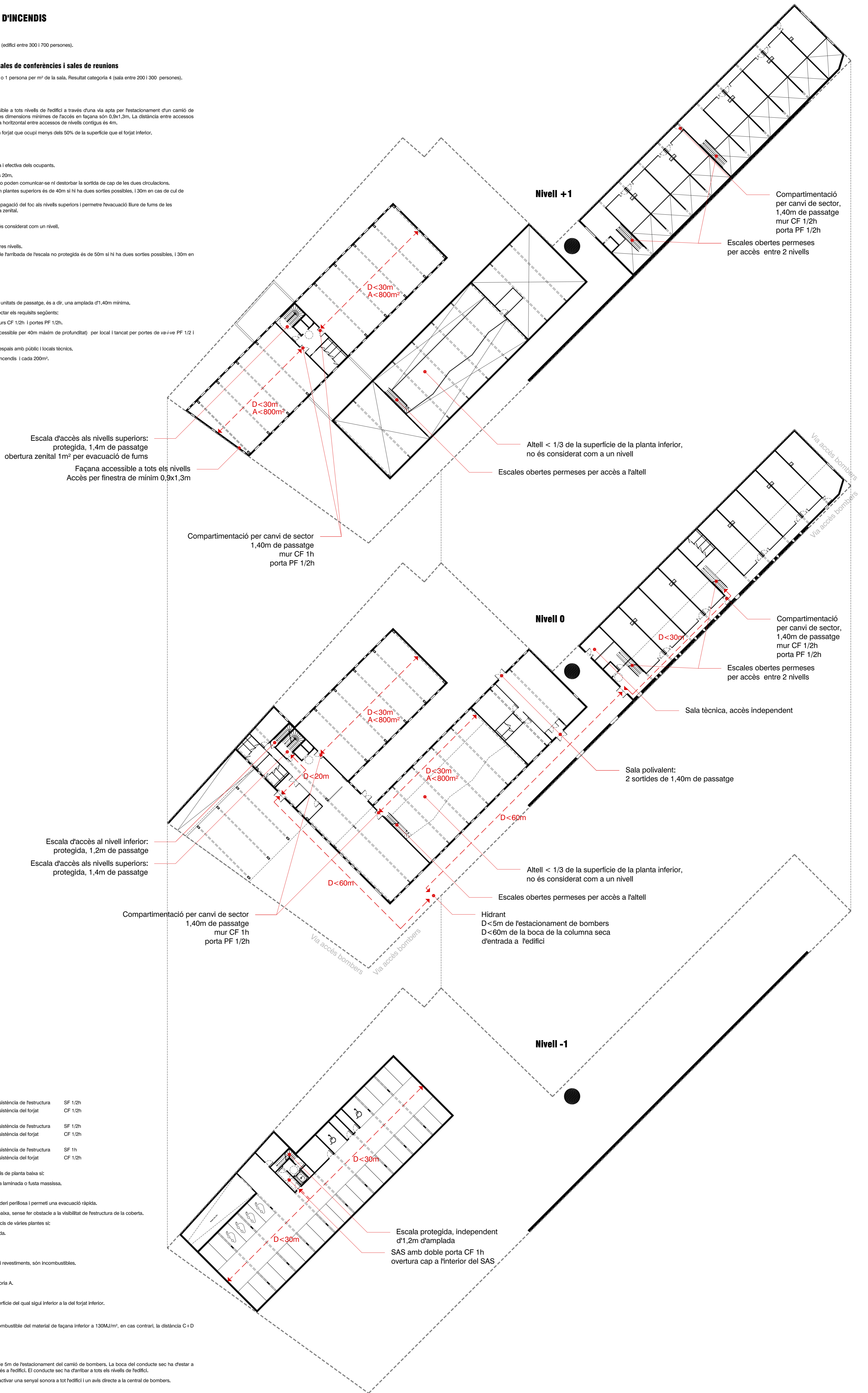
Un edifici concebut amb tancaments tradicionals ha de respectar els requisits següents:

Partició de les circulacions horitzontals cada 30m per murs CF 1/2h i portes PF 1/2h.

Superfície màxima de 800m² (20m màxim en façana accessible per 40m màxim de profunditat) per local i tancat per portes de va-i-ve PF 1/2 i murs CF 1h.

Partició si existeix un canvi d'ús. No accés directe entre espais amb públic i locals tècnics.

Un extintor d'aigua polvoritzada de 6l per cada sector d'incendis i cada 200m².



## Estructura

### Resistència al foc de l'estructura

Edifici en planta baixa*	Totes les categories	Resistència de l'estructura	SF 1/2h
		Resistència del forjat	CF 1/2h
Edifici forjat últim <8m**	Categoria 3	Resistència de l'estructura	SF 1/2h
		Resistència del forjat	CF 1/2h
Edifici forjat últim >8m***	Categoria 3	Resistència de l'estructura	SF 1h
		Resistència del forjat	CF 1/2h

\*No s'exigeix resistència de l'estructura contra el foc en edificis de planta baixa si:

L'estructura és visible i el material és incombustible, fusta laminada o fusta massissa.

L'estructura de la coberta ha de ser visible.

Absència de planta soterrani, o activitat que no es consideri perillosa i permeti una evacuació ràpida.

Altell té una superfície inferior a 1/3 del forjat de planta baixa, sense fer obstacle a la visibilitat de l'estructura de la coberta.

\*\*No s'exigeix resistència de l'estructura contra el foc en edificis de diverses plantes si:

L'últim forjat accessible es troba a menys de 8m d'alçada.

L'edifici és de 3ra o 4ta categoria.

L'edifici no comporta espais dormitori.

Els materials de construcció, excepte portes, finestres i revestiments, són incombustibles.

L'alliant té una massa combustible M0 o M1.

L'edifici té un sistema de detecció d'incendis de categoria A.

Les escales no són protegides.

\*\*\*No es considera com a nivell suplementari un altell la superfície del qual sigui inferior a la del forjat inferior.

## Façanes

La distància C + D ha de ser superior a 1m per una massa combustible del material de façana inferior a 130MJ/m², en cas contrari, la distància C + D ha de ser de 1,3m.

## Detecció i extinció d'incendis

L'emplaçament de les boques d'incendi ha de ser a menys de 5m de l'estacionament del camió de bombers. La boca del conducte sec ha d'estar a menys de 60m de la boca d'incendi i a menys de 3m de l'accés a l'edifici. El conducte sec ha d'arribar a tots els nivells de l'edifici.

El sistema de detecció d'incendis ha de ser automàtic i ha d'activar una senyal sonora a tot l'edifici i un avís directe a la central de bombers.