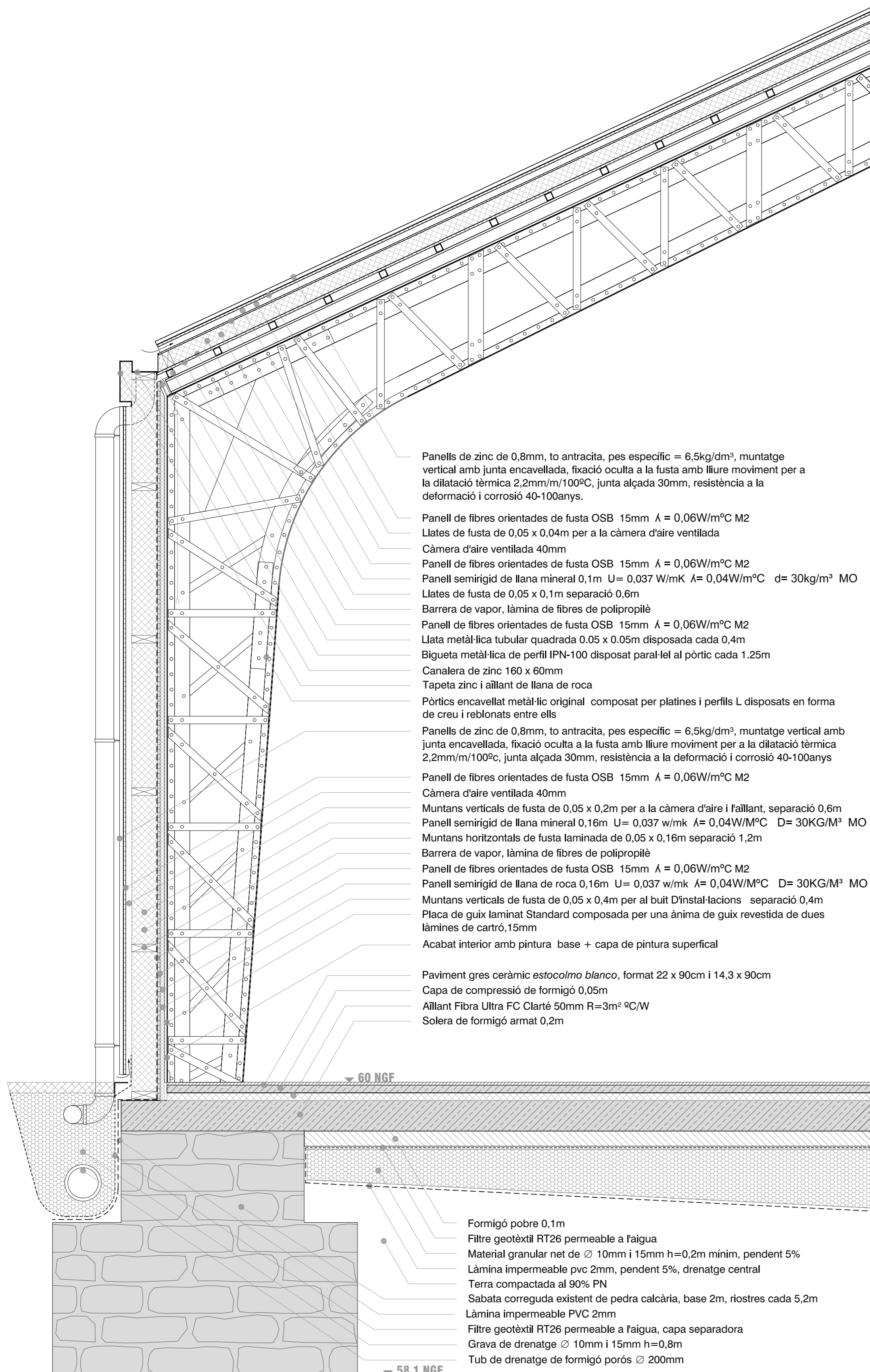


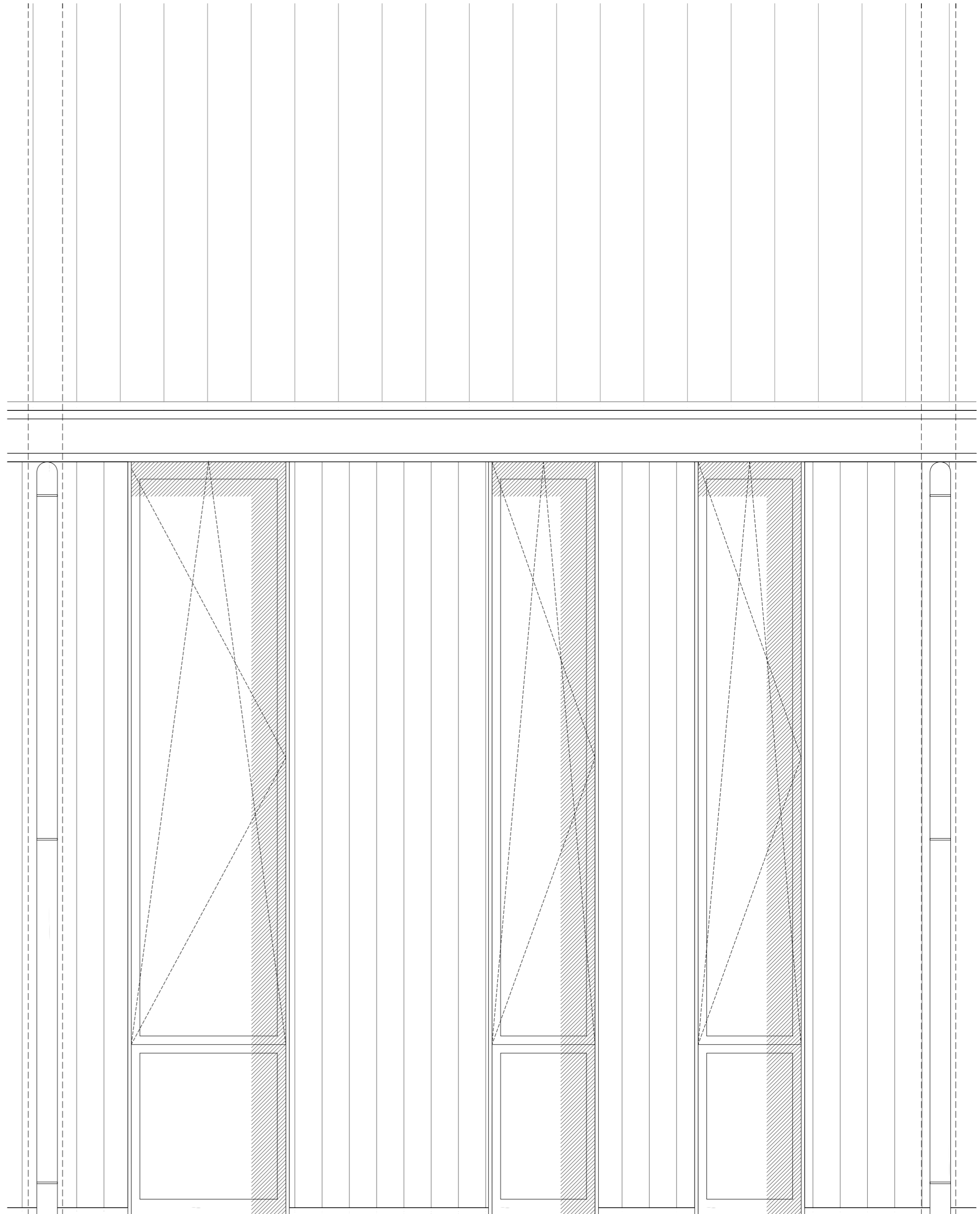
SECCIÓ MÒDUL 1

Escala 1/33 0 0.5m 1 2

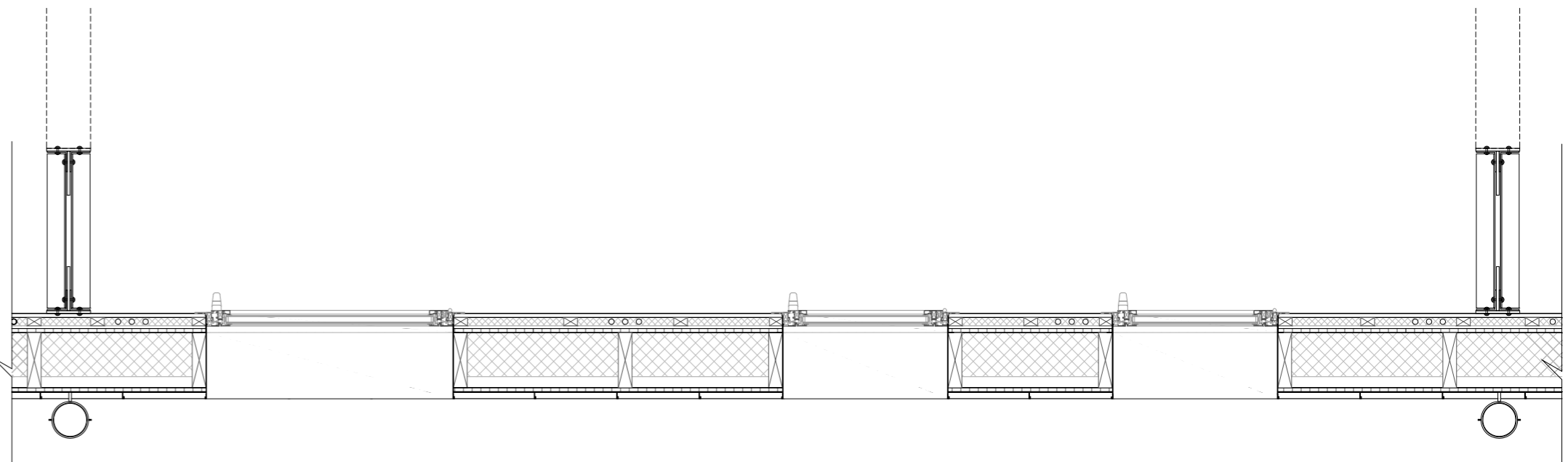


- Panells de zinc de 0,8mm, to antracita, pes específic = 6,5kg/dm³, muntatge vertical amb junta encavellada, fixació oculta a la fusta amb lliure moviment per a la dilatació tèrmica 2,2mm/m/100°C, junta alçada 30mm, resistència a la deformació i corrosió 40-100anys.
- Panell de fibres orientades de fusta OSB 15mm $\lambda = 0,06W/m^2C M2$
- Llates de fusta de 0,05 x 0,04m per a la càmera d'aire ventilada
- Càmera d'aire ventilada 40mm
- Panell de fibres orientades de fusta OSB 15mm $\lambda = 0,06W/m^2C M2$
- Panell semirigid de llana mineral 0,1m $U = 0,037 W/mK \lambda = 0,04W/m^2C d = 30kg/m^3 MO$
- Llates de fusta de 0,05 x 0,1m separació 0,6m
- Barrera de vapor, làmina de fibres de polipropilè
- Panell de fibres orientades de fusta OSB 15mm $\lambda = 0,06W/m^2C M2$
- Llata metàl·lica tubular quadrada 0,05 x 0,05m disposada cada 0,4m
- Bigueta metàl·lica de perfil IPN-100 disposat paral·lel al pòrtic cada 1,25m
- Canalera de zinc 160 x 60mm
- Tapeta zinc i aïllant de llana de roca
- Pòrtic encavellat metàl·lic original compost per platines i perfils L disposats en forma de creu i rebionats entre ells
- Panells de zinc de 0,8mm, to antracita, pes específic = 6,5kg/dm³, muntatge vertical amb junta encavellada, fixació oculta a la fusta amb lliure moviment per a la dilatació tèrmica 2,2mm/m/100°C, junta alçada 30mm, resistència a la deformació i corrosió 40-100anys
- Panell de fibres orientades de fusta OSB 15mm $\lambda = 0,06W/m^2C M2$
- Càmera d'aire ventilada 40mm
- Muntans verticals de fusta de 0,05 x 0,2m per a la càmera d'aire i l'aïllant, separació 0,6m
- Panell semirigid de llana mineral 0,18m $U = 0,037 w/mK \lambda = 0,04W/m^2C D = 30KG/M^3 MO$
- Muntans horitzontals de fusta laminada de 0,05 x 0,16m separació 1,2m
- Barrera de vapor, làmina de fibres de polipropilè
- Panell de fibres orientades de fusta OSB 15mm $\lambda = 0,06W/m^2C M2$
- Panell semirigid de llana de roca 0,16m $U = 0,037 w/mK \lambda = 0,04W/m^2C D = 30KG/M^3 MO$
- Muntans verticals de fusta de 0,05 x 0,4m per al buit D'instal·lacions separació 0,4m
- Placa de guix laminat Standard composta per una ànima de guix revestida de dues làmines de cartró, 15mm
- Acabat interior amb pintura base + capa de pintura superficial
- Paviment gres ceràmic estocolmo blanco, format 22 x 90cm i 14,3 x 90cm
- Capa de compressió de formigó 0,05m
- Aïllant Fibra Ultra FC Clarifè 50mm $R = 3m^2 C/W$
- Solera de formigó armat 0,2m

SECCIÓ CONSTRUCTIVA MÒDUL 1



FAÇANA MÒDUL 1



SECCIÓ CONSTRUCTIVA HORIZONTAL MÒDUL 1

Escala 1/20 0 0.5m 1m