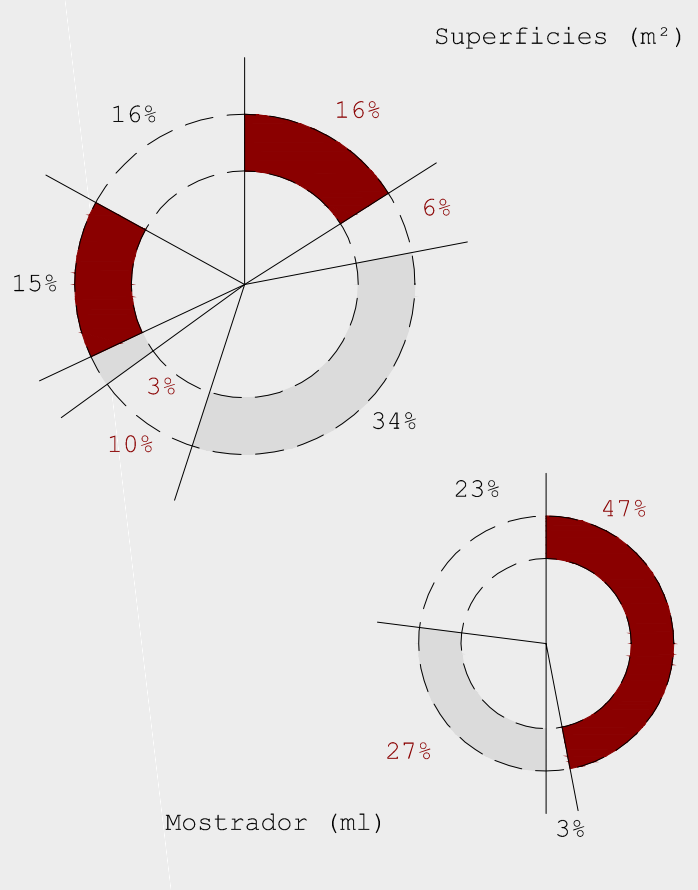
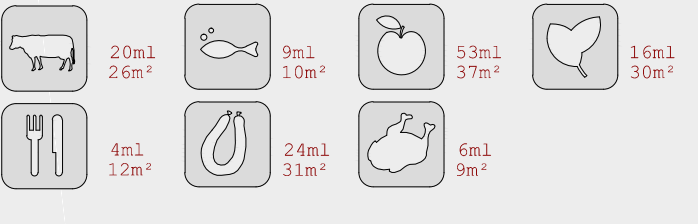


que encontramos...

Actualidad  
Un modelo de mercado que no se adapta a la actualidad, varios metros cuadrados de paradas en desuso.



Después de un análisis de los usos de las superficies y de su relación con los metros lineales de mostrador observamos que son las fruterías el tipo de paradas más solicitadas.

Por otra parte, la restauración, es prácticamente nula, situándose únicamente al exterior del Mercado, sin ningún tipo de relación con las demás paradas.

programa

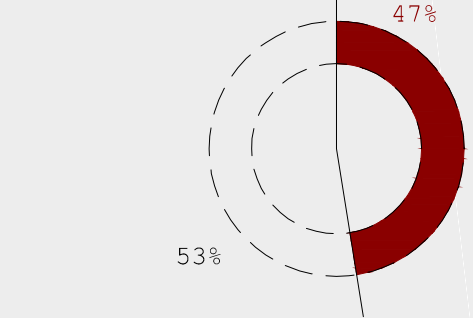
- Cota +134.00
- Pollería "Maria"
  - Pollería "D.Palau"
  - Huevería "Inma"
  - Carnicería "MªPilar"
  - Carnicería "Lluïsa Girbau"
  - Carnicería "Corral"
  - Carnicería "Tubau"
  - Frutería "Gloria"
  - Frutería "Hom"
  - Legumbres "MªAngeles"
  - Queviures "Linuesa"
  - Charcutería "Imma"
  - Cansaladeria "Miguel Vila"
  - Bar "Pere San"
- Cota +130.50
- Pescadería "J.J.Carrillo"
  - Pescadería "Rosa Pujol"

¿por que ...?

Problematika  
Accesos  
Los actuales accesos al Mercado no ayudan a su relación con el exterior.

Un acceso principal desde la Plaza Pere San y un tímido acceso desde la calle Endevellada son los únicos enlaces con el exterior.

Puestos cerrados  
Es evidente que el actual sistema de Mercado no funciona,

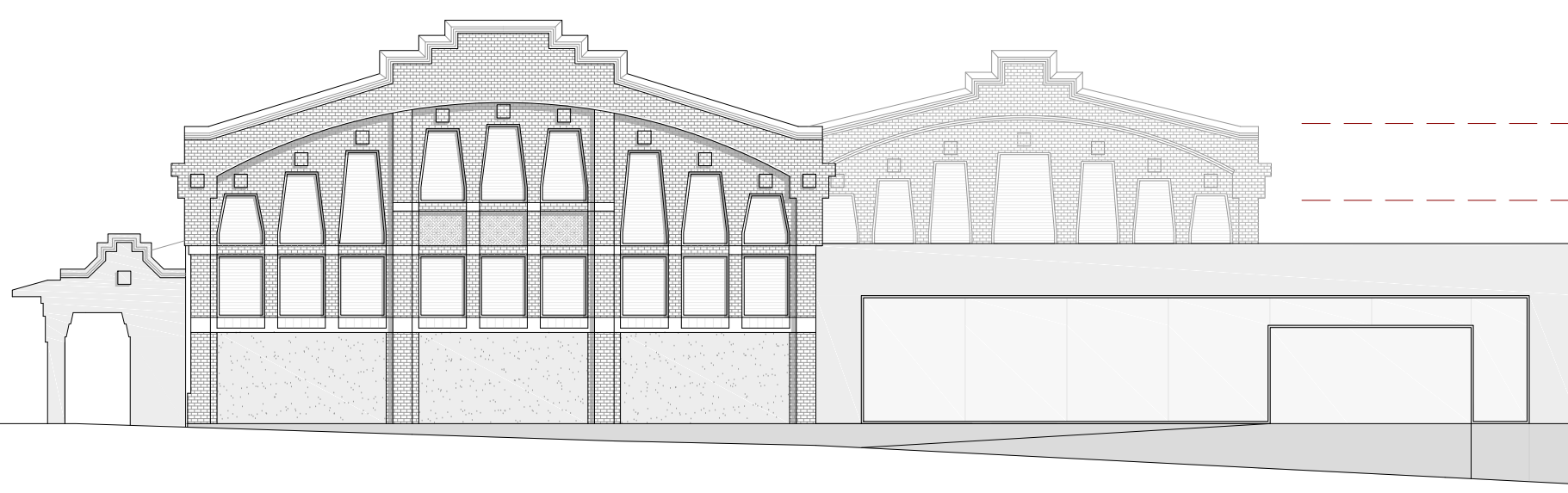
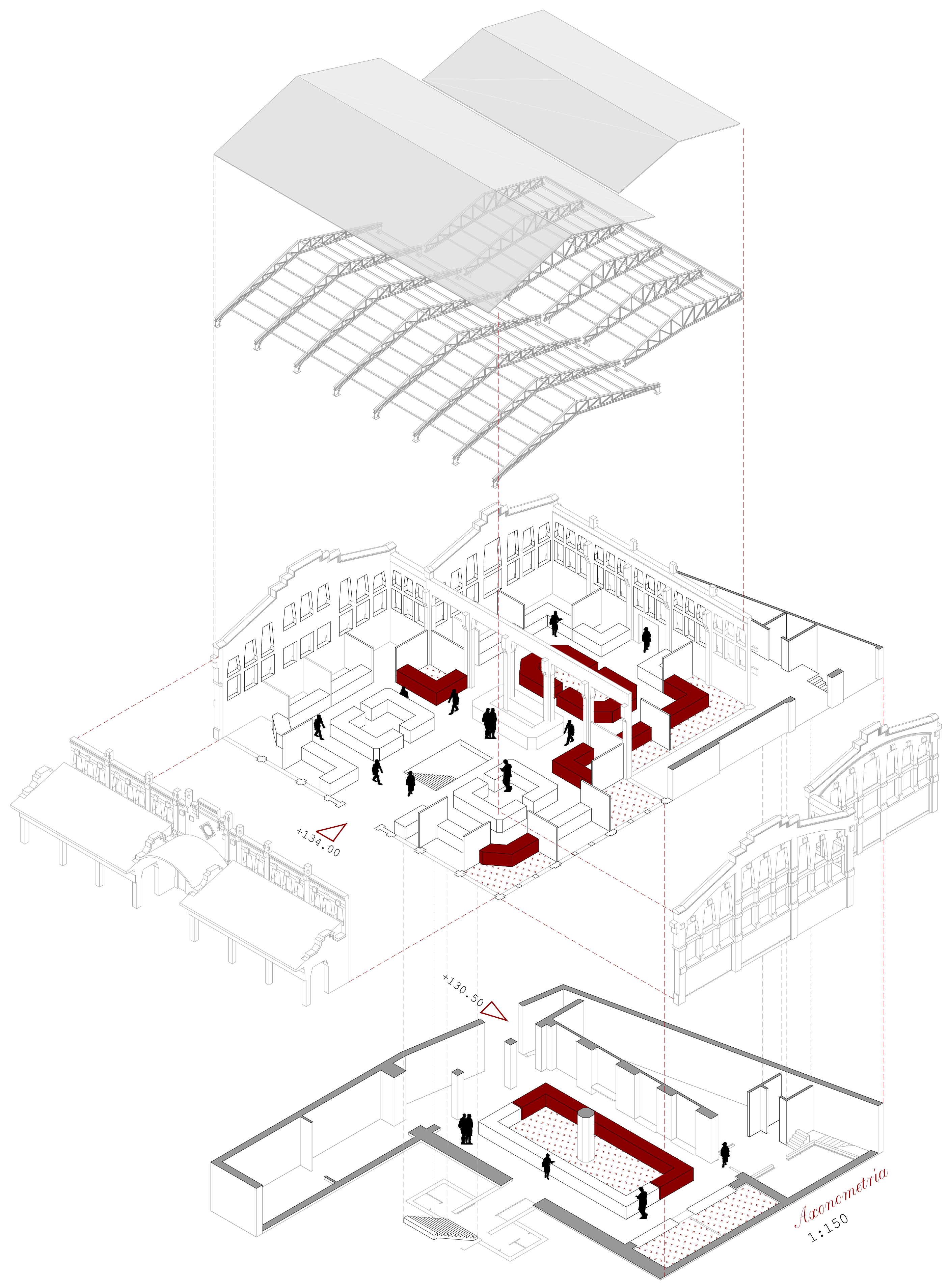
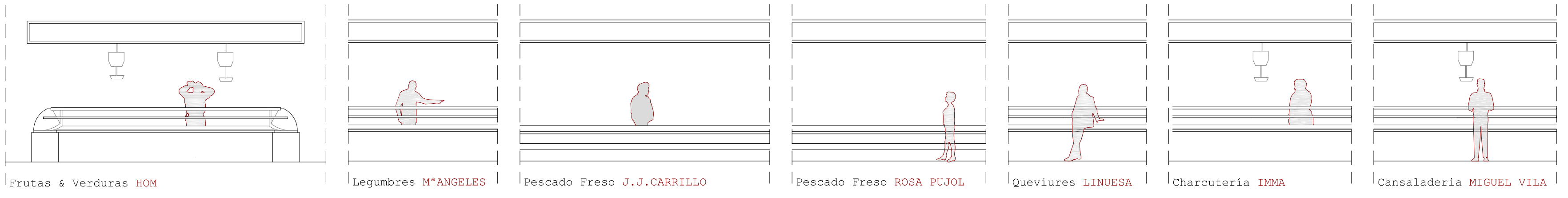
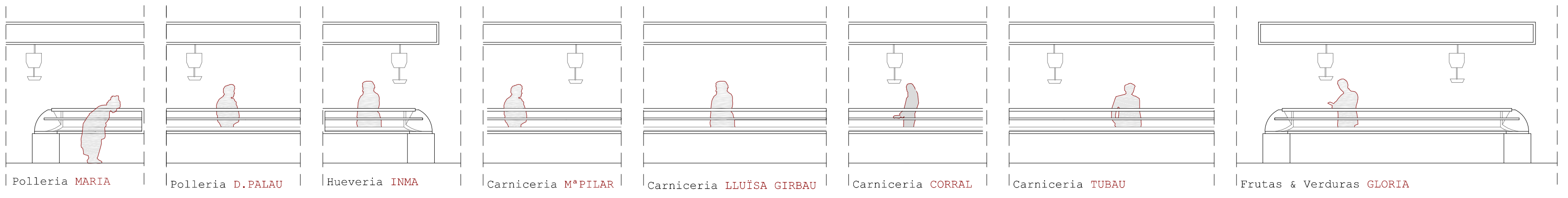


Iluminación  
Las ventanas del actual Mercado disponen de un sistema de lamas horizontales.

Pero después de un análisis solar, nos damos cuenta que no es necesario este control solar ya que las edificaciones colindantes ya proporciona sombra, y la fachada principal, mas abierta, queda orientada a Norte.

Es decir que dichas lamas no actúan como control solar, sino que únicamente disminuyen la iluminación en el interior del Mercado.

Un edificio con un xx% de aperturas en sus fachadas pero con una iluminación deficiente.



% aperturas

Este	Norte	Oeste
32%	0%	32%
68%	41%	68%
44%	77%	44%
26%	--	27%
--	--	5%