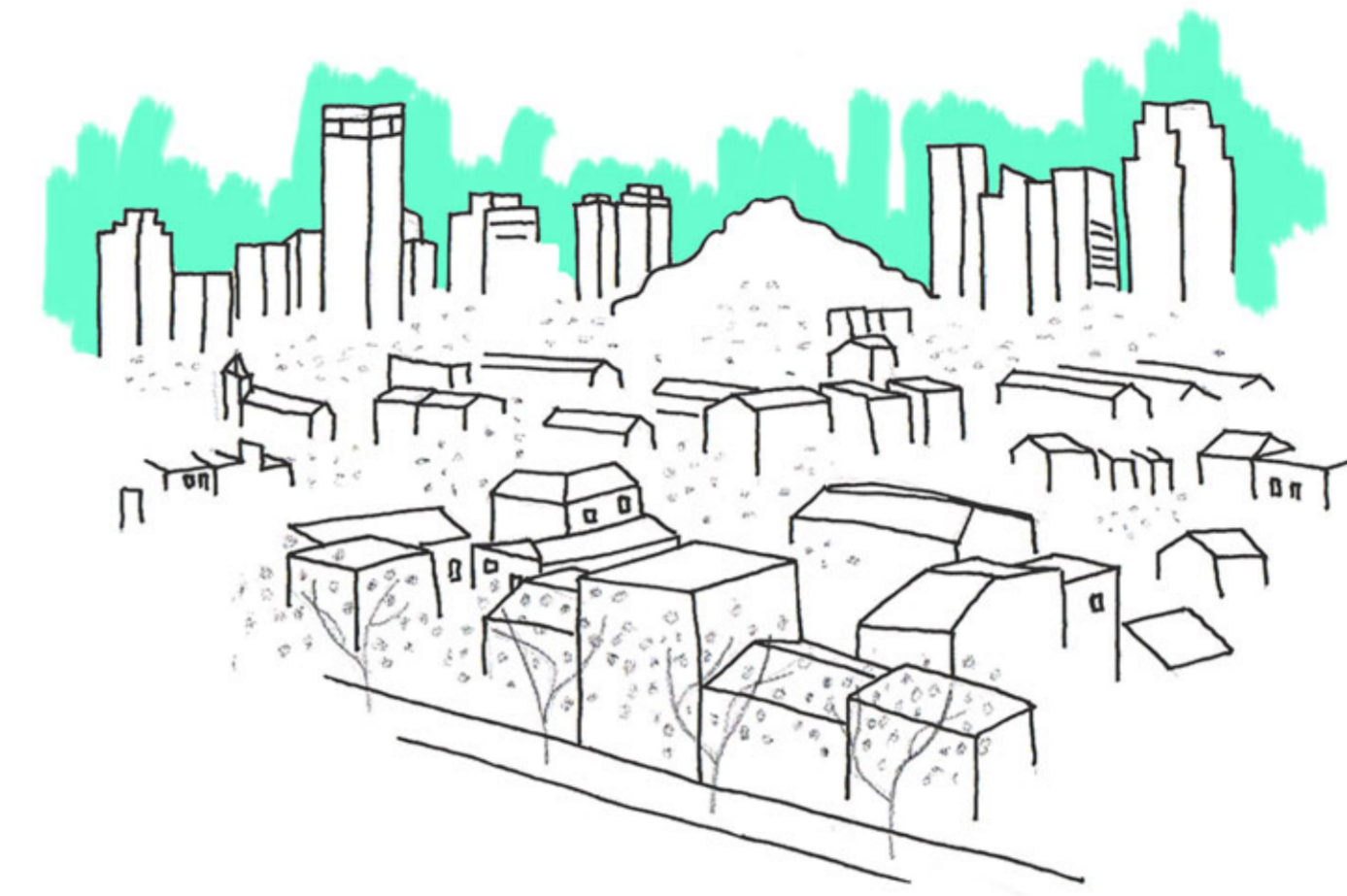
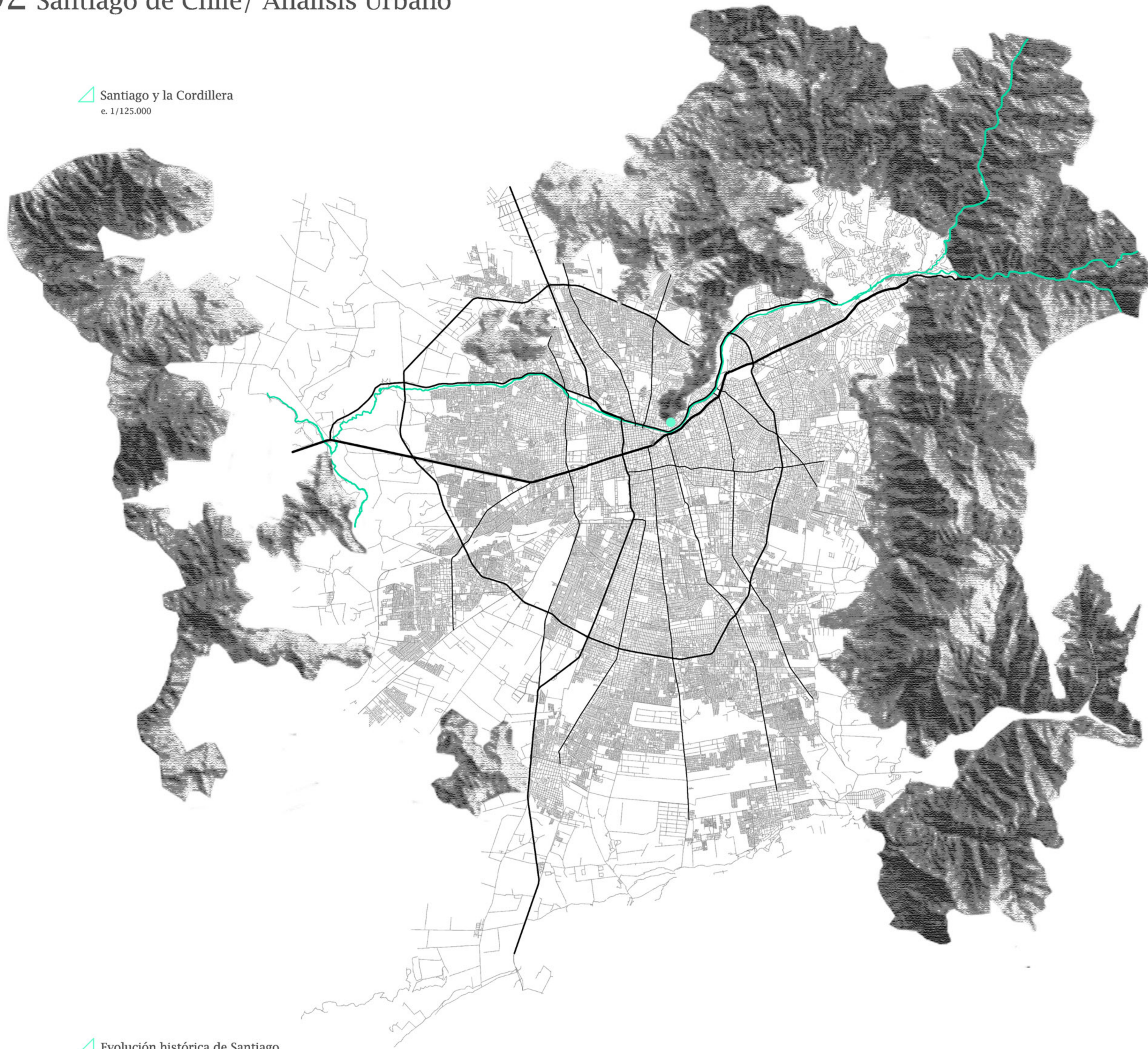


Santiago y la Cordillera  
e. 1/125.000

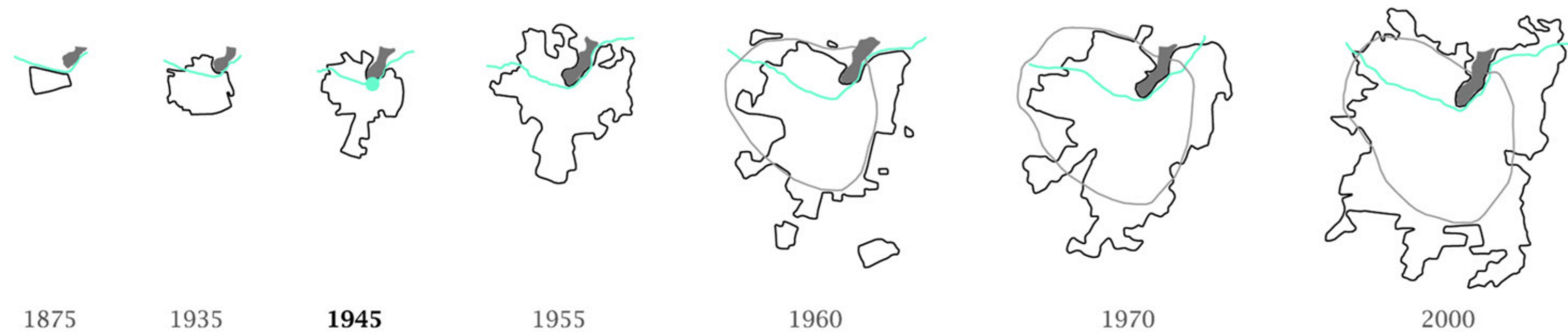


La cordillera de los Andes rodea Santiago y uno de sus brazos, el cerro San Cristóbal, se introduce hasta el centro de la ciudad. La Chascona se construyó a las faldas del cerro, a las afueras de lo que era Santiago en esa época y en la orilla norte del río Mapocho, una zona que era de carácter industrial. En origen fue una casa secreta, un escondite.

Santiago ha crecido mucho y ahora la Chascona se encuentra en pleno centro de la ciudad. En los últimos años todo el centro de Santiago, a lo largo de la Alameda (eje principal) ha empezado a crecer en altura y muchas torres de viviendas y oficinas alcanzan los 30 pisos. Pero en los dos pequeños barrios (Bellavista y Pedro de Valdivia Norte) que están atrapados entre el río y el cerro se ha mantenido la escala patrimonial y ningún edificio supera los 3 pisos. La Chascona está en el barrio Bellavista.

Por lo tanto, podríamos decir que Santiago es una ciudad con tres escalas: la patrimonial y residencial periférica (10m), las torres (60-100m) y la cordillera (2000-6000msnm).

Evolución histórica de Santiago



Crecimiento en altura  
e. 1/75.000

