

## ANEJO A: Imágenes SEM

Las imágenes SEM que se muestran en este anejo fueron extraídas de ensayos hechos anteriormente (AAR-INTER Expansión libre-Resultados de la Serie E, de J.Liaudat). Estas imágenes serán una ayuda para visualizar la formación de gel en la interfase matriz-árido.

Esta serie se hizo con una matriz de HCP con un disco de vidrio sódico-cálcico previamente fisurado (soda-lime glass + CP). Las imágenes fueron tomadas por Microscopía Electrónica de Barrido (SEM).

Imágenes:

Se distingue en las imágenes una zona de transición entre la HCP y el vidrio inalterado de entre 20 a 30  $\mu\text{m}$  de espesor.

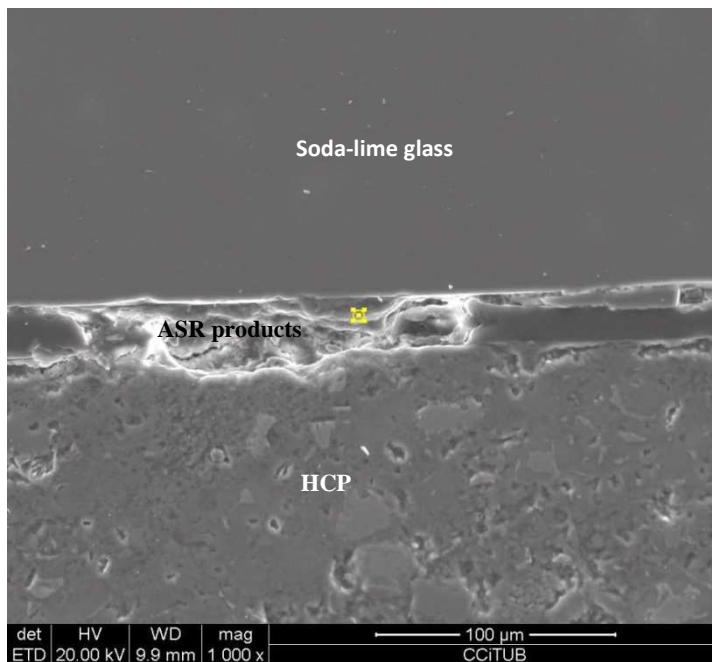


Fig.A.1 Productos de la reacción en la interfase

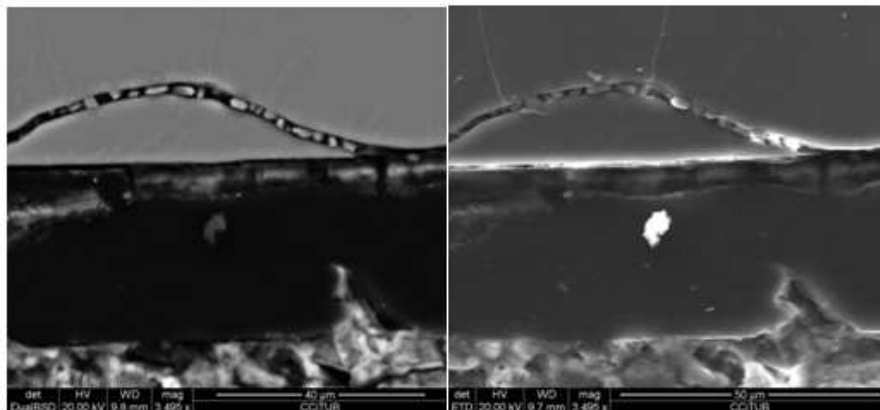


Fig.A.2 Productos de la reacción en la interfase y en el interior de una fisura en el vidrio.