

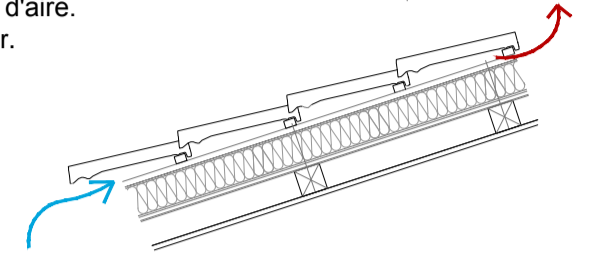


## ESTRATÈGIES DE COMFORT

### COBERTA VENTILADA

La coberta ventilada permet el pas de l'aire exterior a través dels seus materials que la componen. Aquest fet comporta diversos avantatges a l'edifici:

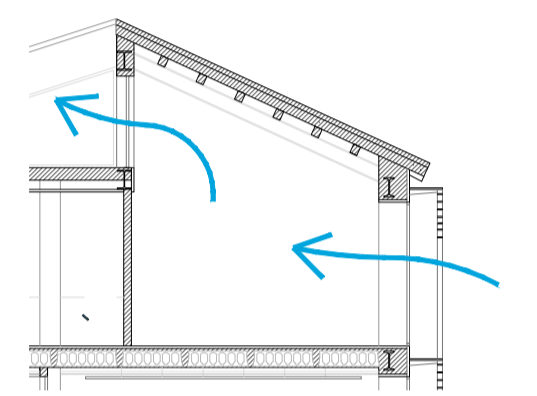
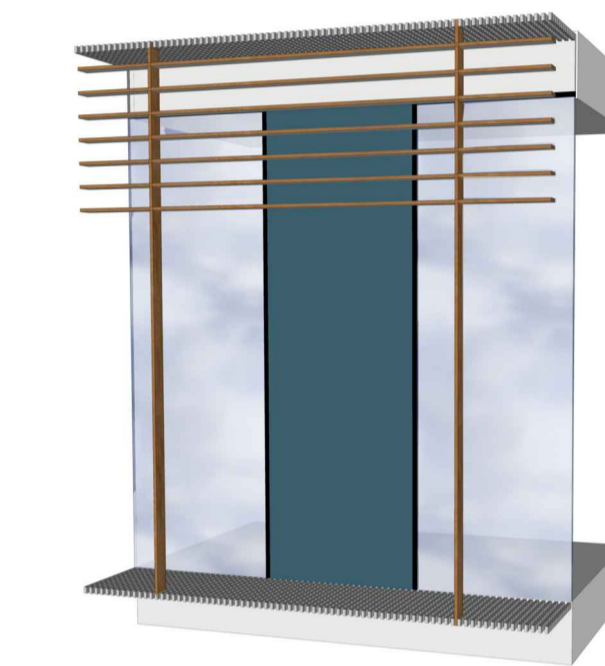
- Una menor humitat i infiltracions d'aigua a l'interior, ja que la pluja només afecta al revestiment exterior.
- Un major aïllament tèrmic a l'hivern i també a l'estiu, evitant la radiació directa.
- Un aïllament acústic, gràcies a la càmera d'aire.
- Transpirabilitat i reciclatge de l'aire interior.



### VENTILACIÓ CREUADA

La ventilació creuada es genera per diferències de pressió entre façanes i s'aconsegueix amb la correcta ubicació de les obertures de l'edifici.

A les aules pràctiques es pot aconseguir la ventilació creuada gràcies a les finestres oposades, i els beneficis d'això són la facilitat de renovar l'aire interior, i la velocitat d'aquest intercanvi d'aire amb l'exterior, ja que ens permet ventilar sense afectar la inèrcia tèrmica dels materials que componen l'edifici. La ventilació creuada també és efectiva a l'estiu, perquè ens ajuda a evaporar la suor i així tenir menys sensació de calor.



### PROTECCIÓ SOLAR

Les lames de fusta col·locades fora la façana eviten que la radiació solar pugui ser molesta per als usuaris de l'escuela i aïllora no deiven que aquesta radiació afecti directament als paraments de la façana, ajudant així al confort tèrmic.

