

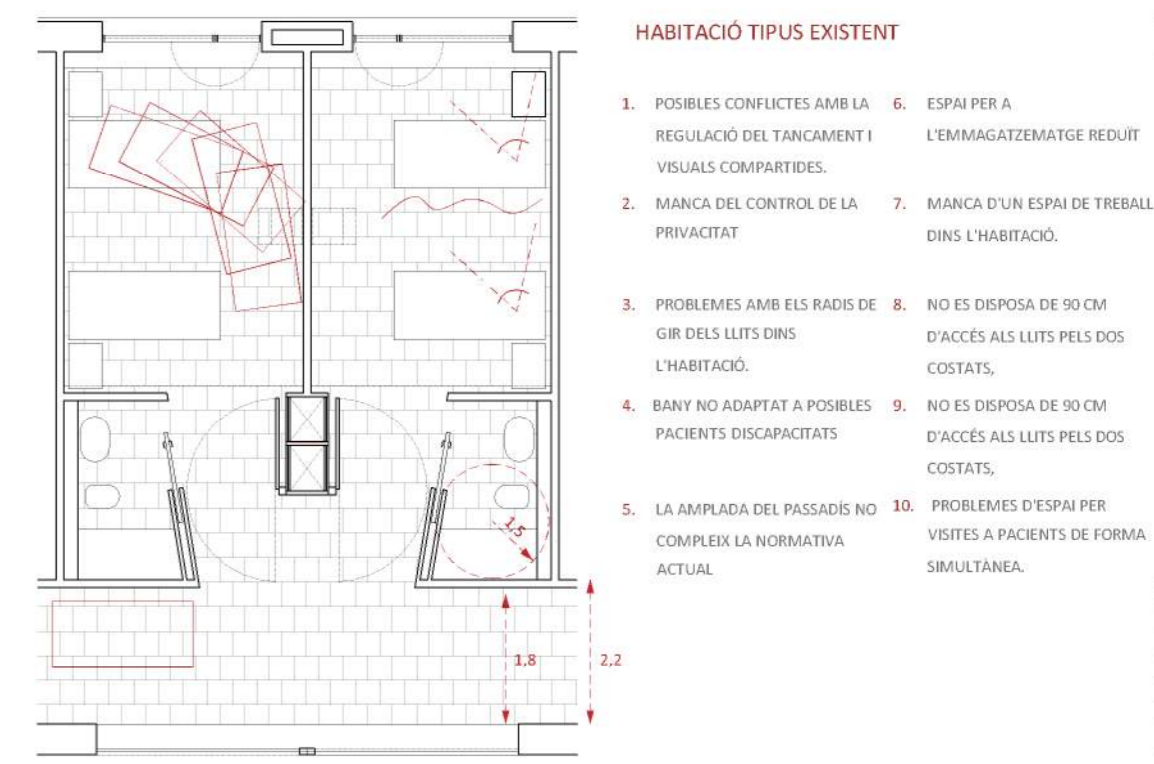


PLANTA MÒDUL HABITACIÓ DOBLE E 1:50

PLANTA MÒDUL HABITACIÓ INDIVIDUAL E 1:50

UNITAT DEL PACIENT EXISTENT // PROPIETATS

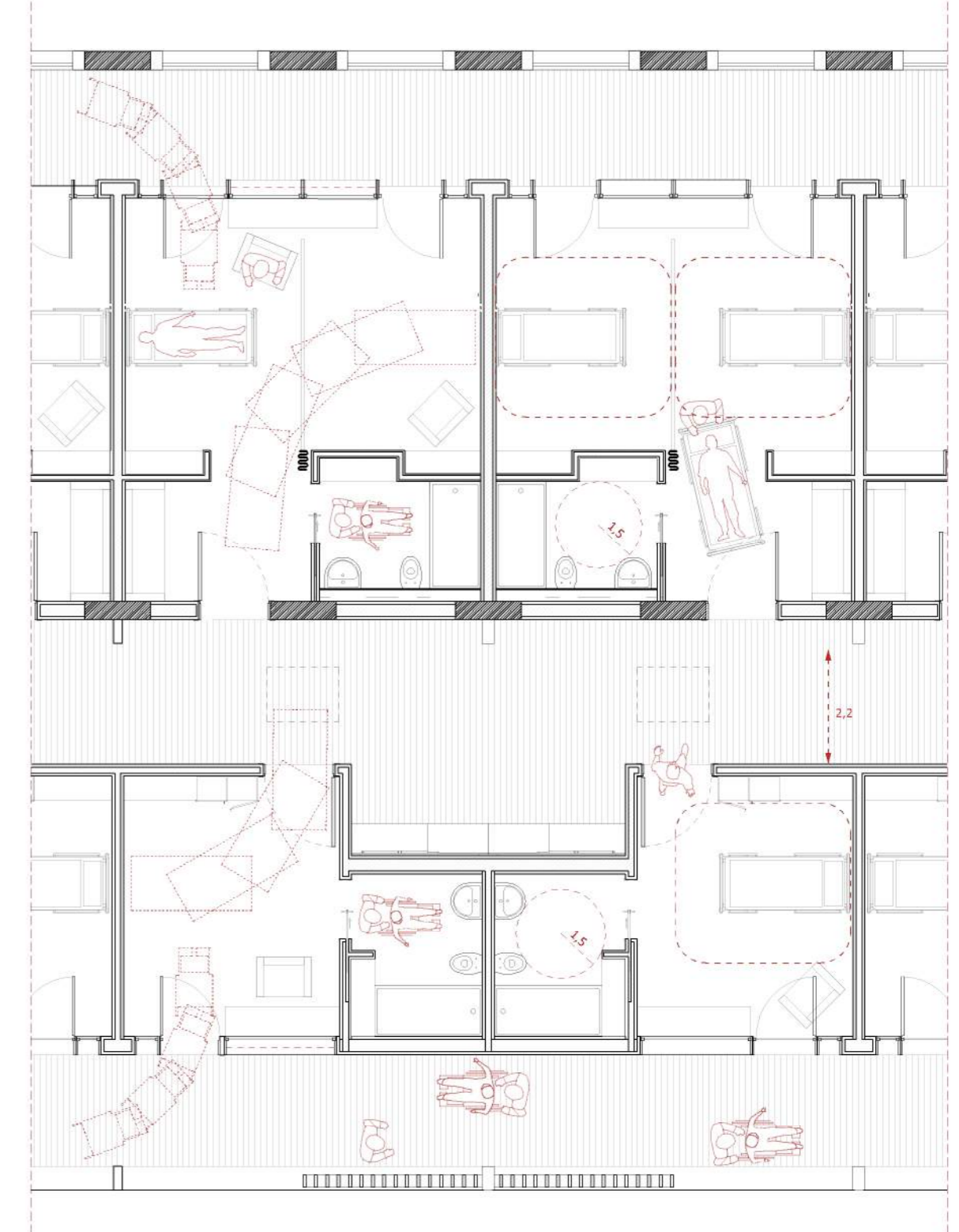
La unitat de pacient existent es sotmet a una posta a prova per tal de reflexionar sobre les condicions en les que es troben els pacients durant la seva estada en aquesta última, per tal d'esbrinar quins punts a favor i en contra té i si el format s'adequa als requisits normatius actuals. Com podem veure a la imatge, un dels grans problemes que es pot trobar el pacient durant la seva permanència es la relació visual i directa amb l'exterior, que es veu condicionat per la voluntat de privacitat o no del llit que es troba més aprop del tancament exterior, es per això que la proposta incidirà especialment en aquest aspecte, ja que la seva repercussió terapèutica es un dels majors factors de millora. Asumint, es millorarà la capacitat de treball i emmagatzematge dins la unitat, com la adequació dels serveis per persones discapacitades.



UNITAT DEL PACIENT // DIAGRAMES

Per tal de definir la unitat de pacient s'han tingut en compte múltiples factors que poden tenir algun tipus de repercussió en el benestar del pacient i es té en compte l'impacte terapèutic del projecte en aquest. Tant es així que l'argument principal del projecte s'ha organitzat com ja s'ha esmentat en la circulació al voltant dels espais exterior i la relació dels espais comuns amb aquests. Tot per tal de contribuir a augmentar la sensació "d'estar com a casa" del pacient.

La materialitat també juga un paper important, de forma que la fusta s'utilitza per donar calidesa als espais comuns, entre que a les habitacions es busca una millor repartició de la llum amb colors clars. Es tracta en fusta el sòcol de les habitacions que toquen amb els llits, per tal de tenir un tacte més amable al pacient, i trencar una certa homogeneïtat.

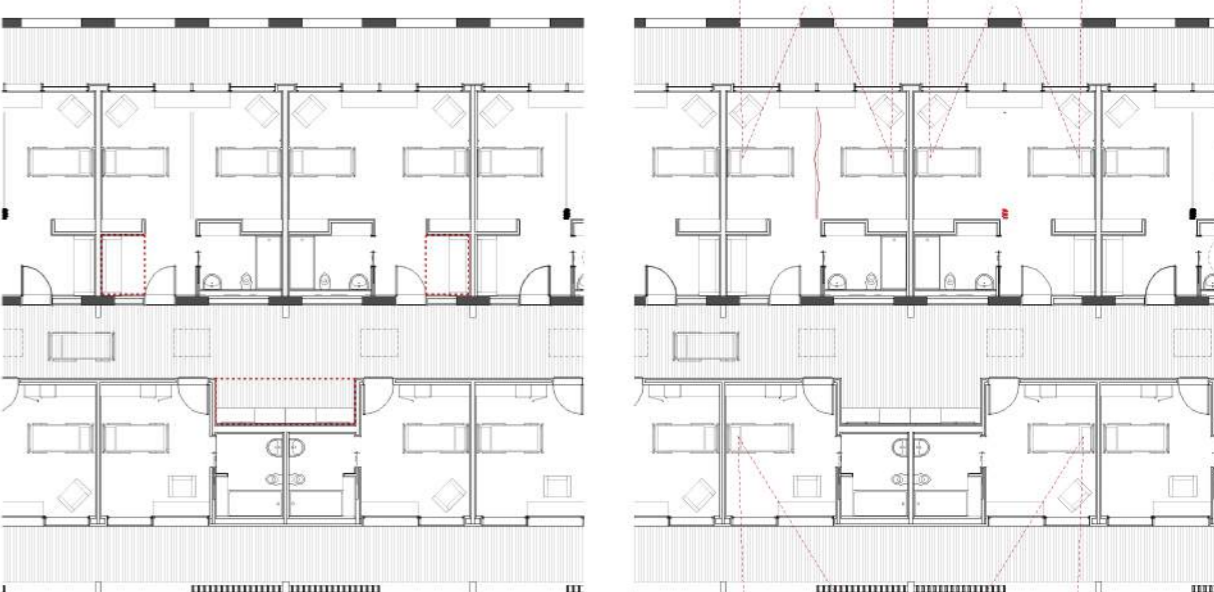


ZONA DE VISITES

S'opta per incorporar uns espais de visites amplis anexas al passadís central per evitar conflictes de circulació entre pacients, camilles i visites, a més d'evitar una sobrecàrrega en l'espai habitació.

VISUALS

Es manté la mateixa relació visual llit-exterior a totes les habitacions, els quals podran regular tant el parament exterior com el grau de privacitat dins l'habitació.



CIRCULACIONS / RADIS MÍNIMS

Es respecten els radis de 1,5 m per persones de mobilitat reduïda en tot moment i es descriu un àmbit de 0,9 metres al voltant de cada llit lliure d'obstacles. Es cas de treure el llit a l'exterior, només es podrà col·locar de forma frontal intencionadament, per evitar la radiació directa a la cara del pacient.

IL·LUMINACIÓ

Les obertures de les habitacions es tracten de forma similar a ambdós tipus. A cada llit li correspon per tant una finestra basculant i un accés a l'exterior, que el pacient haurà de considerar si obre o tanca en funció de l'estat del pacient.

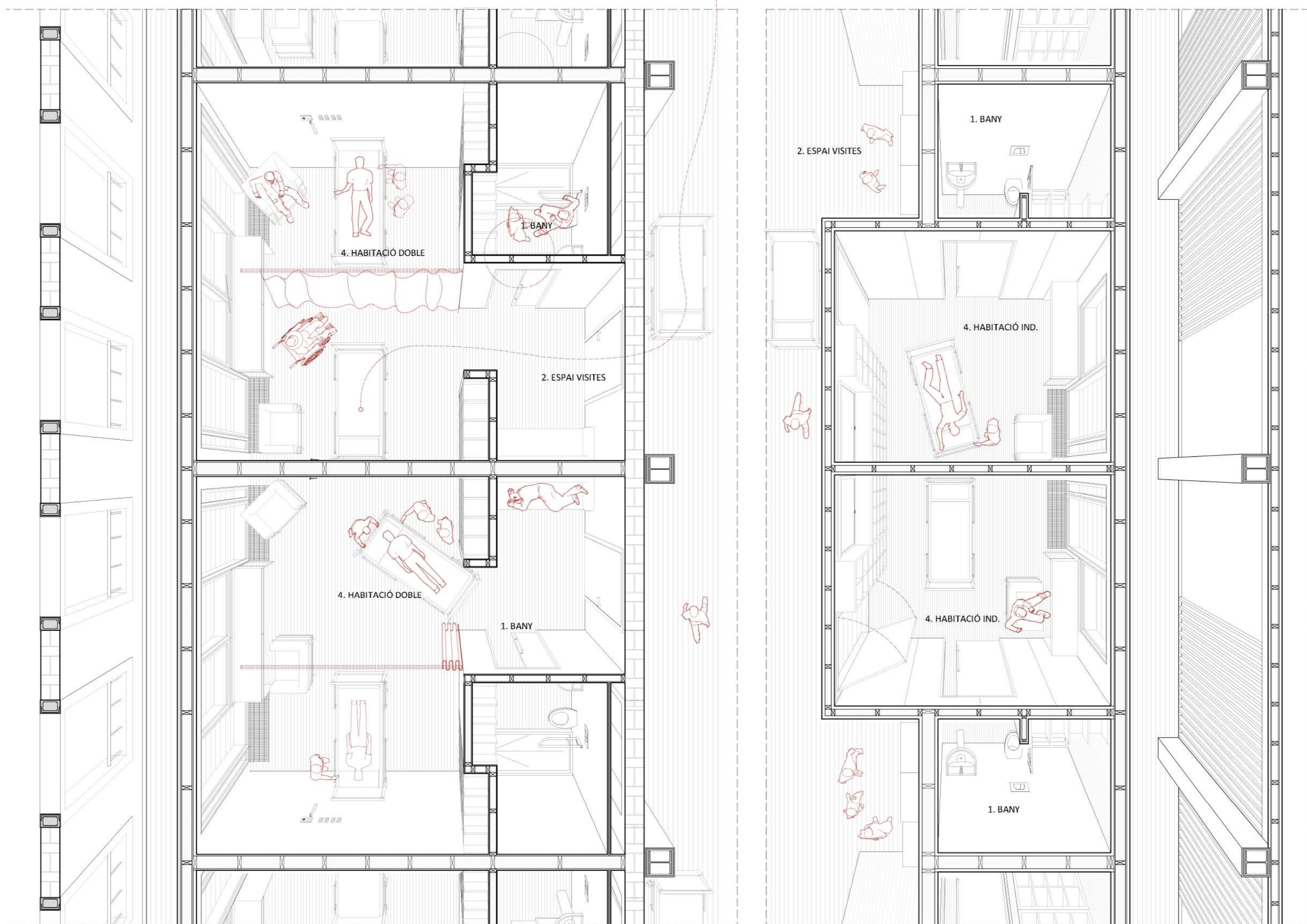


EMMAGATZEMATGE

Es disposa un àmbit d'emmagatzematge personal a cada habitació i un altre dins la zona humida. I a més a més es disposen entre les zones humides i l'habitació, per disminuir el soroll que puguin provocar les dutxes. Un moble-escritori es disposa a cada habitació enfront les visites per oferir alternatives als pacients o visites que ho necessitin.

INSTAL·LACIONS

Es preveu la incorporació de registres als tabics tècnics de les zones humides desde el passadís, fet que facilitarà el registre d'aquestes en cas que fos necessari. A més a més es decideix agrupar-les per disminuir el nombre de tabics tècnics totals.



SECCIÓ CONSTRUCTIVA PAVELLÓ TIPUS E 1:40

