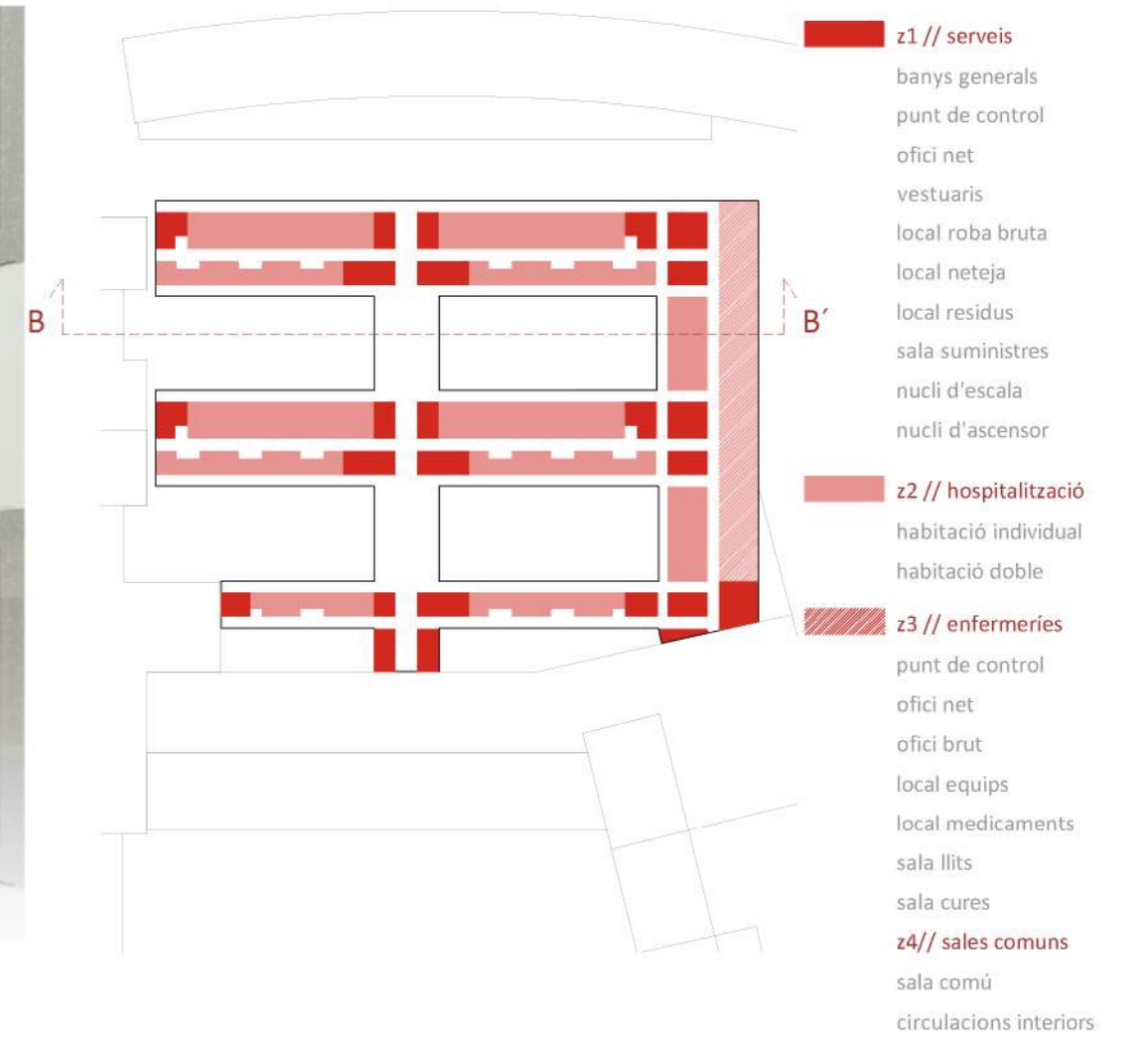




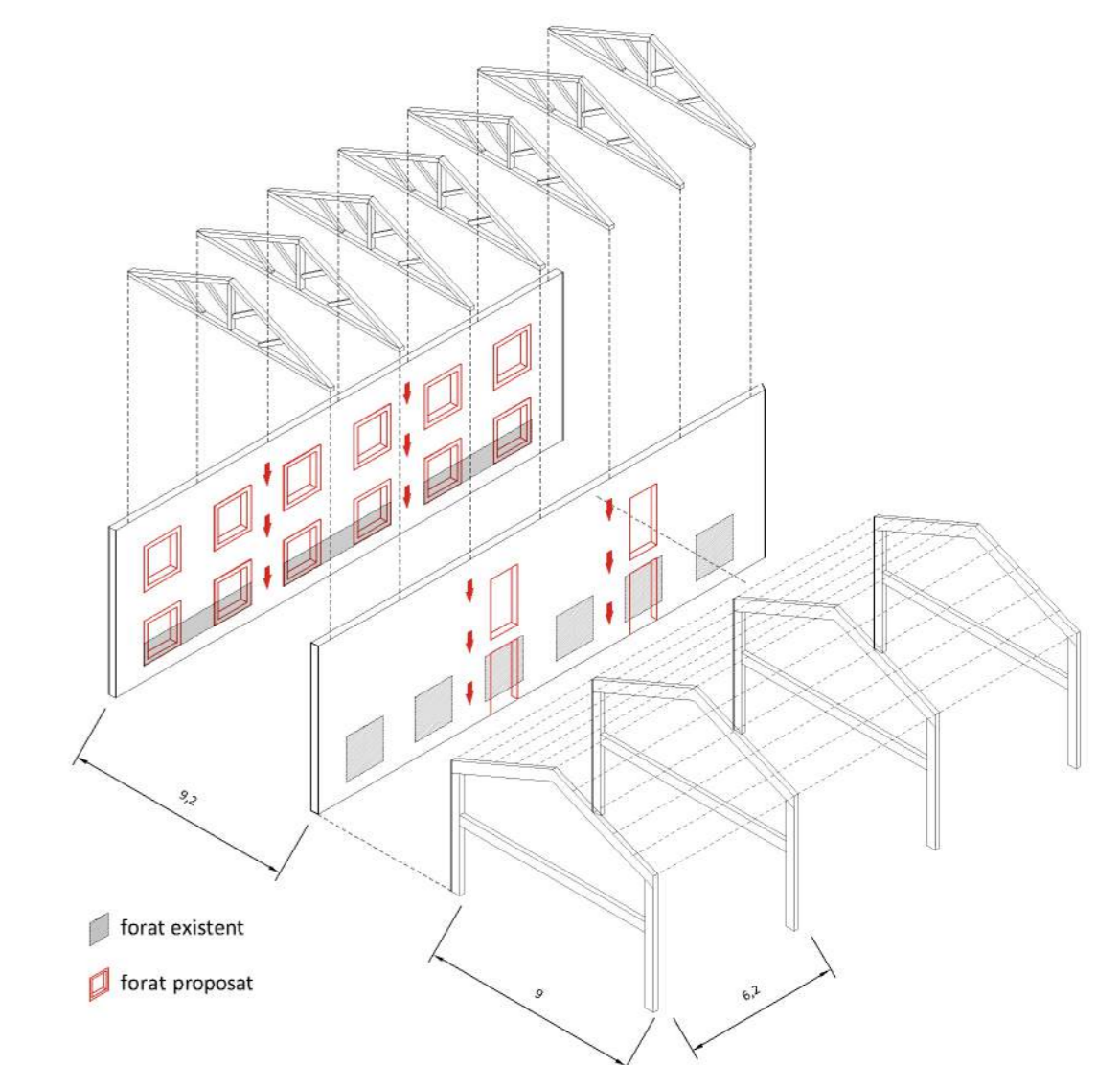
PLANTA BAIXA E 1:200

PERSONAL SANITARI PACIENTS VISITES



ESTRUCTURA // NETEJA I ADICCIÓ

Per tal de reduir la estructura antiga a la mínima expressió, es modula en funció de la distància dels matxons de mamposteria, i les encavallades que queden entremig descarregaràn també en els matxons situats cada 3,1 m i es col·locarà un dintel per repartir les càrregues. Les encavallades seràn visibles desde les habitacions dobles. La nova part de l'estructura es portarà a terme a través d'una estructura de fusta que recordarà al pavelló existent dibuixant un perfil de coberta similar mitjançant ubigues sistema unidireccional de panell autoportant de fusta LIGNATUR ja que permet incorporar algunes de petita envergadura instal·lacions embegudes al forjat reduint el cantell i pes de forma considerable. El sistema constructiu es en sec, d'aquesta forma es facilita un possible canvi d'ús en el futur.



PLANTA ESTRUCTURA 1:1000

INSTAL·LACIONS // CORREDOR CENTRAL

L' hospital del Mar, pensat per oferir servei al front est de Barcelona, s'enfronta a una creixent necessitat d'oferir serveis als nuclis de població adjacents de Sant Martí i Ciutat Vella, els quals han experimentat un gran creixement demogràfic aquests últims anys. Davant d'aquest panorama el projecte pretén estudiar un sistema de creixement alternatiu que permeti densificar l'àmbit de habitacions de llarga permanència, superfície actualment ocupada per unes edificacions amb estructura pavellonària amb una relació amb els espais exteriors i interiors que actualment són d'una dubtosa qualitat espacial, tret força important si tenim en compte l'estat delicat de molts dels usuaris.

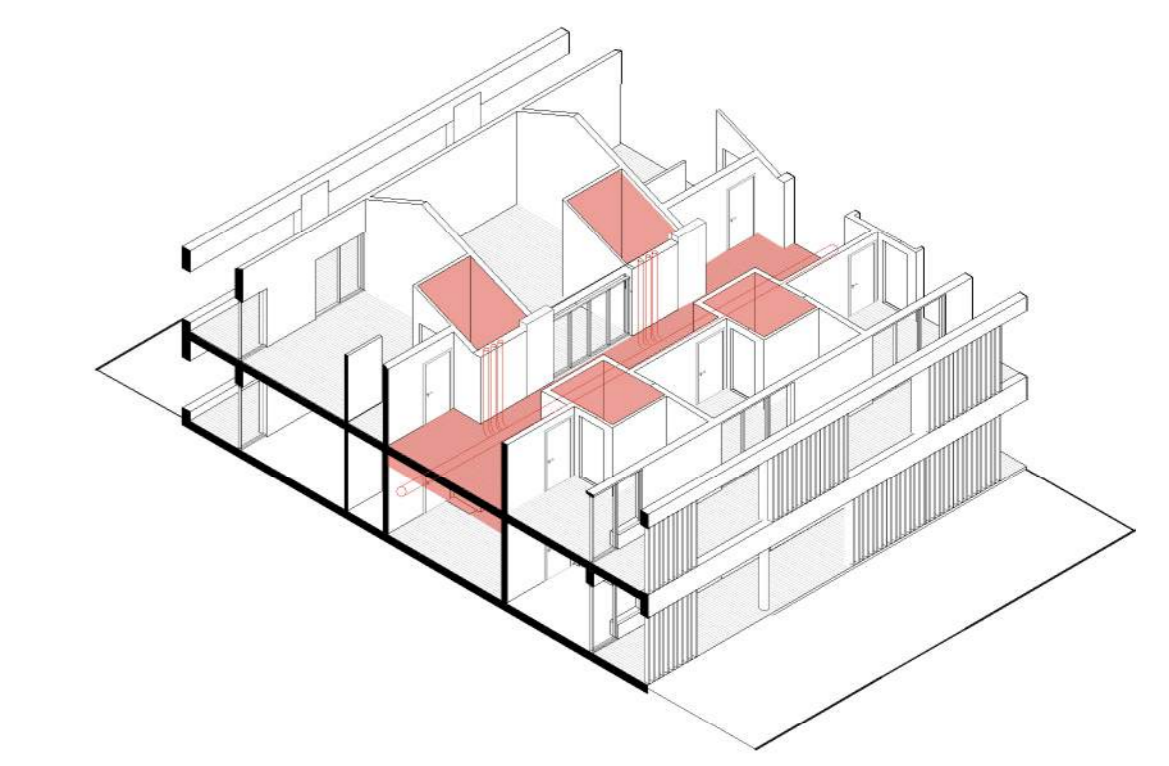


DIAGRAMA DE PAS D'INSTAL·LACIONS

SECCIÓ LONGITUDINAL B-B' E 1:250

