



PLANTA TIPUS E 1:350



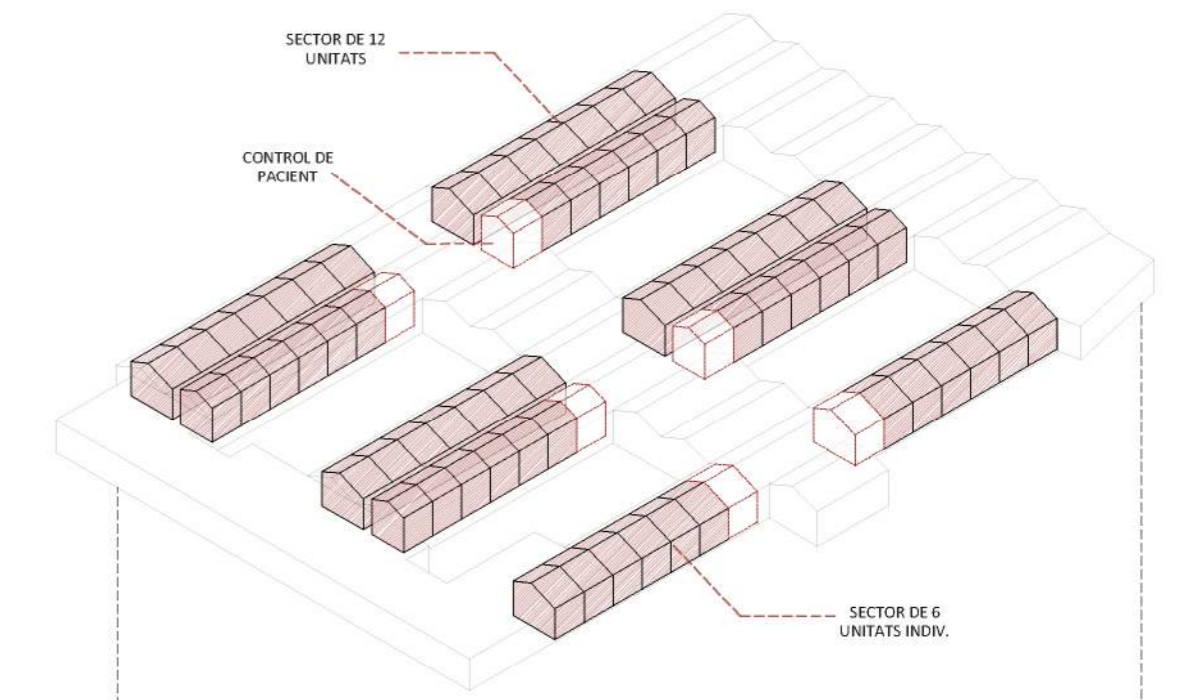
SECCIÓ TRANSVERSAL B-B' E 1:200



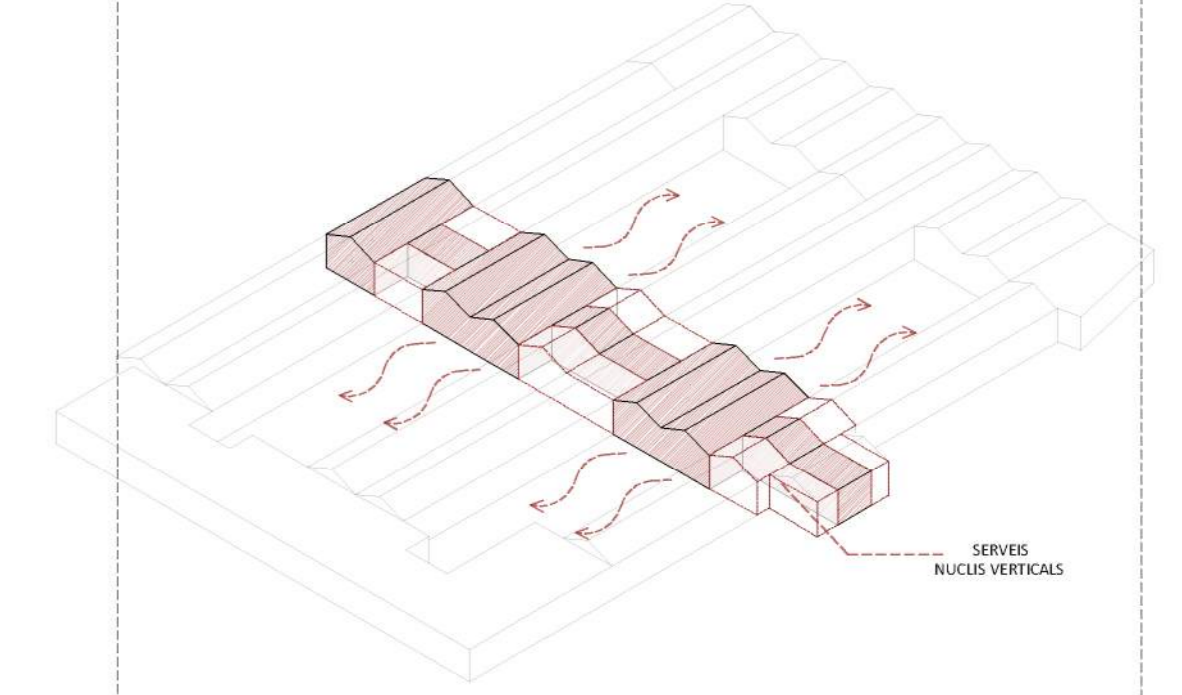
PROGRAMA // COMPOSICIÓ

Per tal de reduir la estructura antiga a la mínima expressió, es modula en funció de la distància dels matxons de mamposteria, i les encavallades que queden entremig descarregaràn també en els matxons situats cada 3,1 m i es col·locarà un dintel per repartir les càrregues. Les encavallades seràn visibles desde les habitacions dobles. La nova part de l'estructura es portarà a terme a través d'una estructura de fusta que recordarà al pavelló existent dibuixant un perfil de coberta similar mitjançant ubigues sistema unidireccional de panells autoportant de fusta LIGNATUR ja que permet incorporar algunes de petita envergadura instal·lacions embegudes al forjat reduint el cantell i pes de forma considerable. El sistema constructiu es en sec, d'aquesta forma es facilita un possible canvi d'ús en el futur.

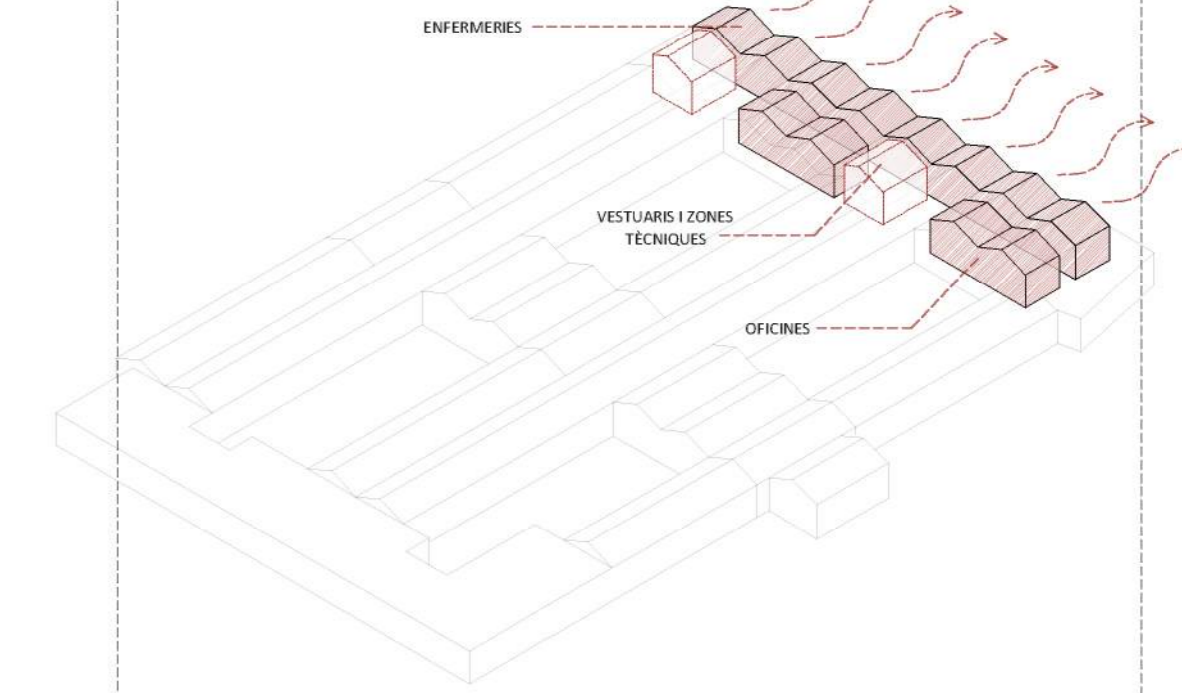
a. UNITATS DE PACIENT // PRIVACITAT I SECTORS



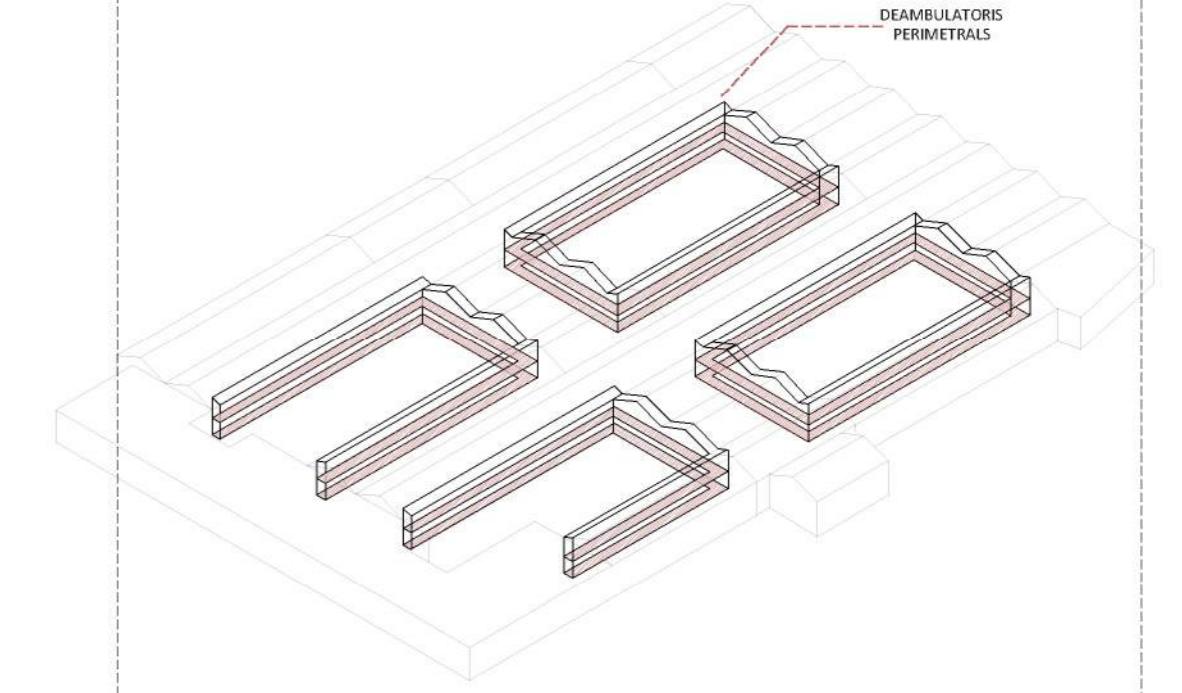
b. ZONES COMUNES // DIVERGENCIA DE FLUXOS



c. UNITATS D'ENFERMERIA // CONTROL I CONFORT



d. DEAMBULATORI // SISTEMA DE PATIS I CIRCULACIÓ



e. SISTEMA DE TANCAMENT // ADAPTABILITAT

