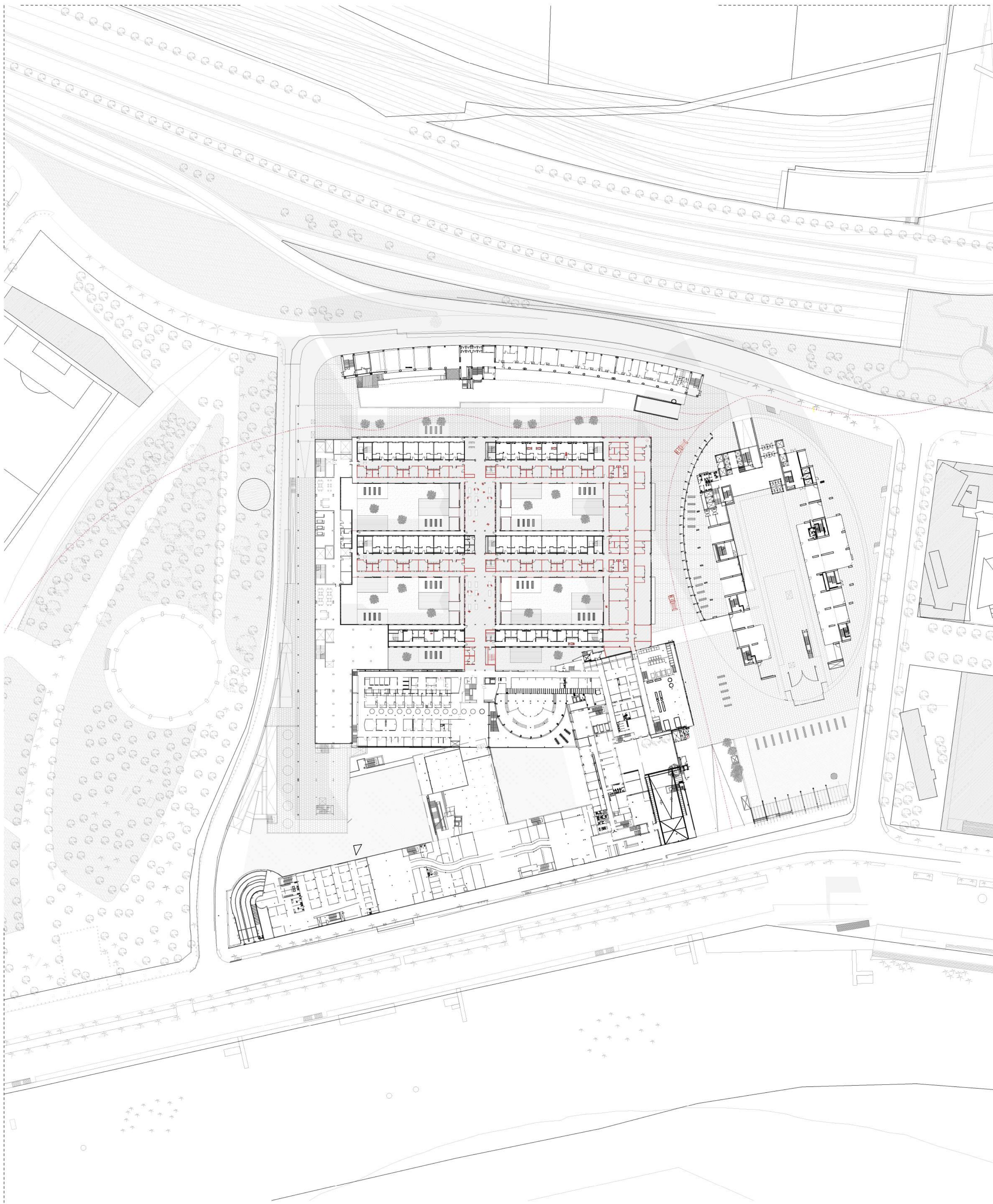


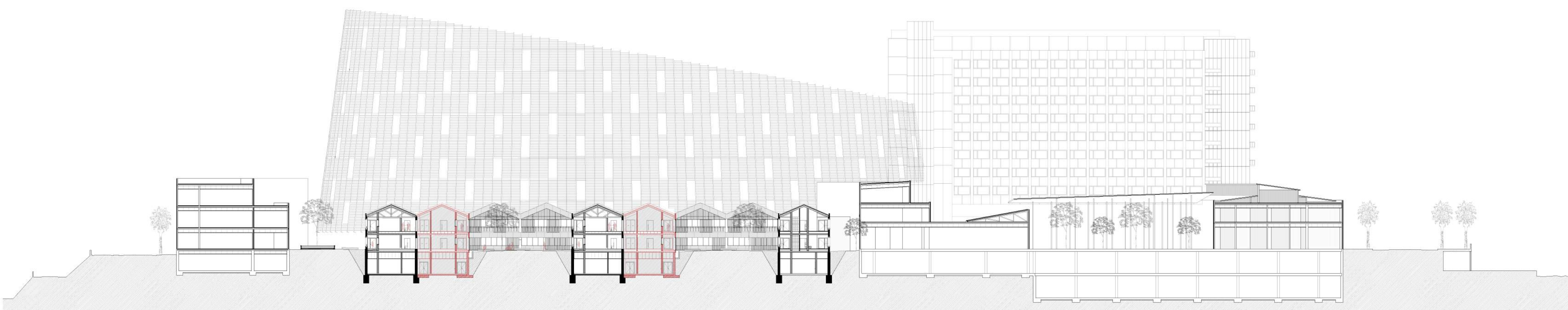
INTERVENCIÓ A L'ÀMBIT PAVELLONARI DE L'HOSPITAL

PLANTA D'IMPLANTACIÓ 1:1000

PERSONAL SANITARI PACIENTS VISITES



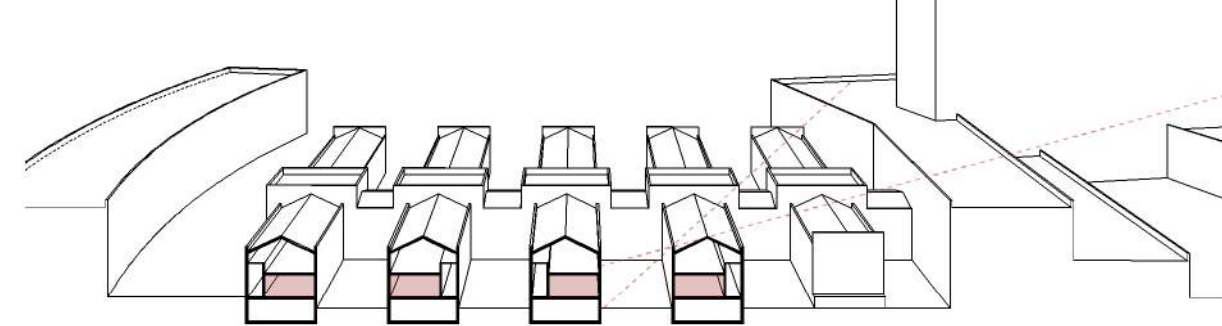
SECCIÓ TRANSVERSAL E 1:500



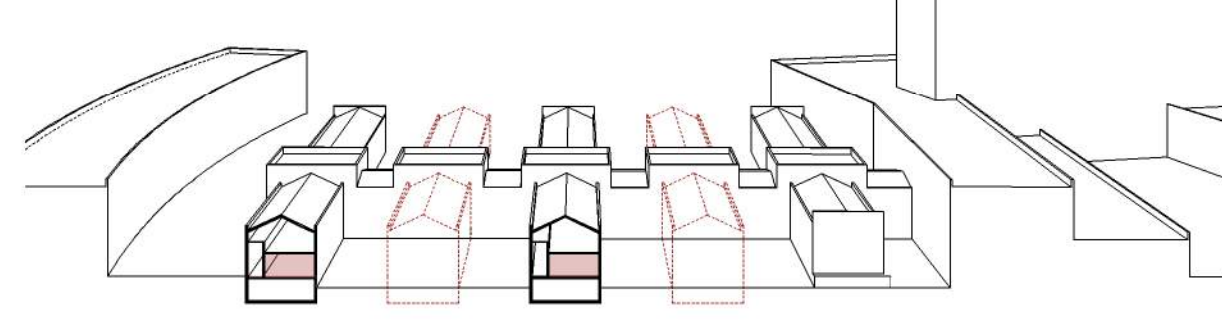
HOSPITAL DEL MAR // SITUACIÓ ACTUAL

L' Hospital del Mar, pensat per oferir servei al front est de Barcelona, s'enfronta a una creixent necessitat d'ofereir serveis als nuclis de població adjacents de Sant Martí i Ciutat Vella, els quals han experimentat un gran creixement demogràfic aquests últims anys. Davant d'aquest panorama el projecte pretén estudiar un sistema de creixement alternatiu que permeti densificar l'àmbit de habitacions de llarga permanència, superfície actualment ocupada per unes edificacions amb estructura pavellonària amb una relació amb els espais exteriors i interiors que actualment són d'una dubtosa qualitat espacial, tret força important si tenim en compte l'estat delicat de molts dels usuaris.

1. ESTAT ACTUAL



2. ELIMINACIÓ PAVELLONS 2 I 4



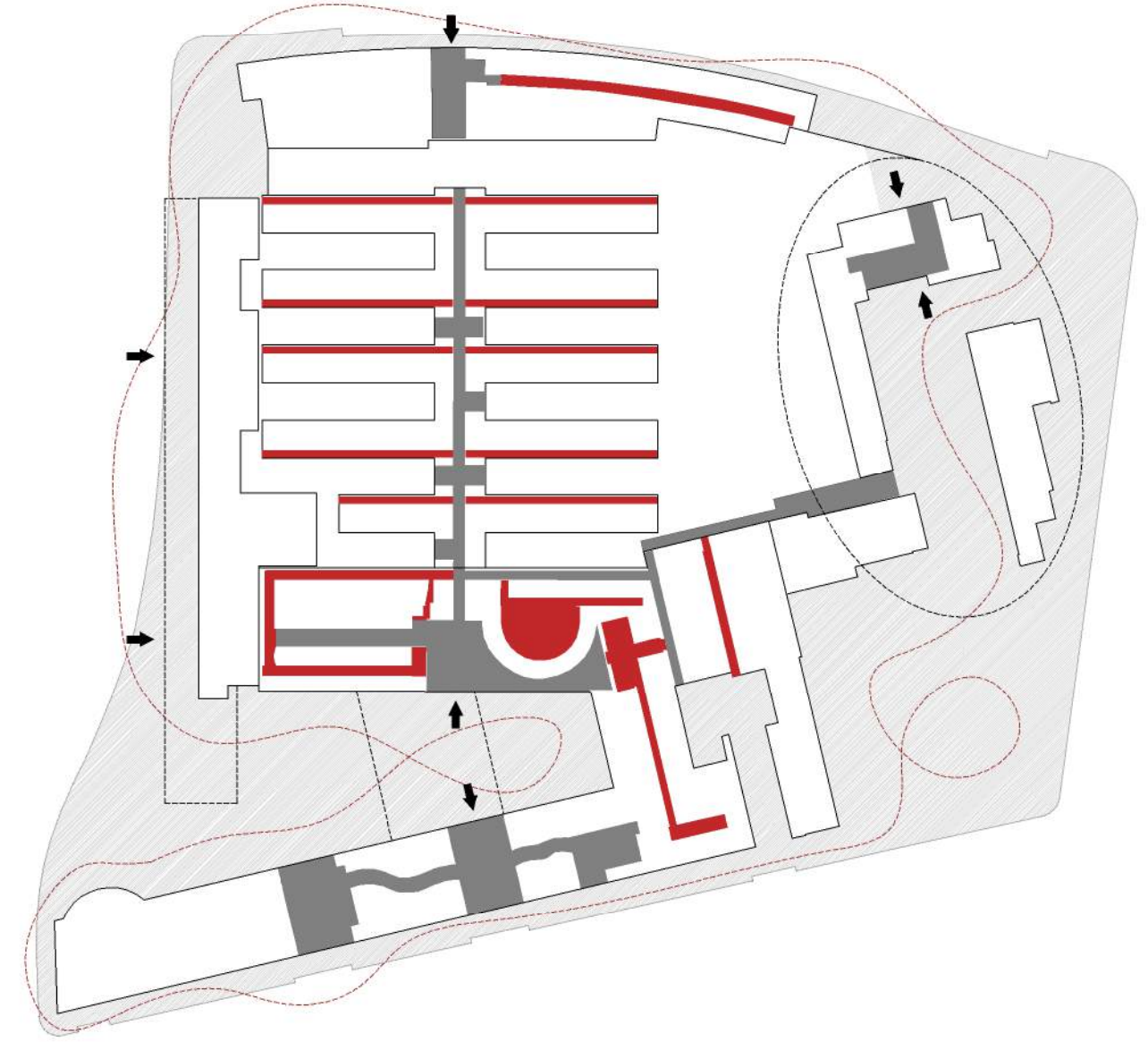
NOU ESPAI SOCIO SANITARI // ESTRATÈGIA

En aquesta etapa del projecte es proposava un nou sistema de funcionament del recinte que funcionés d'una manera semblant a un claustre, per tal d'optimitzar els circuits hospitalaris existents i dotar d'espais jardins més amples, que permetin al usuari sentir-se com a casa alliberant la planta baixa per a la major part dels espais comuns, fet que actualment no passa i la inversió en aquests es escassa. En aquesta hipòtesi s'amplia l'espai passadís per tractar-lo no com un espai de pas, sinó com un espai de relació que permeti l'estada dels visitants o inclús la dels propis usuaris, tenint en compte la mobilitat reduïda de molts d'ells.

CIRCULACIÓ VS ESPAI LLIURE

EXISTENT Z. TÈCNIC Z. PÚBLIC E. PÚBLIC

Observem com a l'estat actual el recinte funciona de forma tancada i l'espai públic és pràcticament perimetral a la super illa, i on la única forma d'arribar a la zona d'hospitalització actual es a través del pas principal. En quant a l'àmbit d'hospitalització, funciona en una circulació tipus malla, on l'espai dedicat als patis no participa del recinte més que com a excusa per il·luminar els interiors dels pavellons. El parc biomèdic està conenctat mitjançant una pèrgola exterior.



PROPOSTA Z. TÈCNIC Z. PÚBLIC E. PÚBLIC

La proposta pretén activar part de l'espai interior d'illa en forma d'espai públic aprofitant la permeabilitat que ofereix la planta baixa del PRBB i així mateix permetre l'accés a la zona d'hospitalització per la banda oposada de l'eix central. Simultàneament es permetrà l'ingrés a infermeries per part dels pacients que hagin de ser ingressats d'urgència a través del nou carrer que haurà de permetre el pas d'ambulàncies. S'observa com es tanca el circuit de circulació del pas tècnic amb les noves ales d'infermeries i urgències situades als laterals del recinte.

