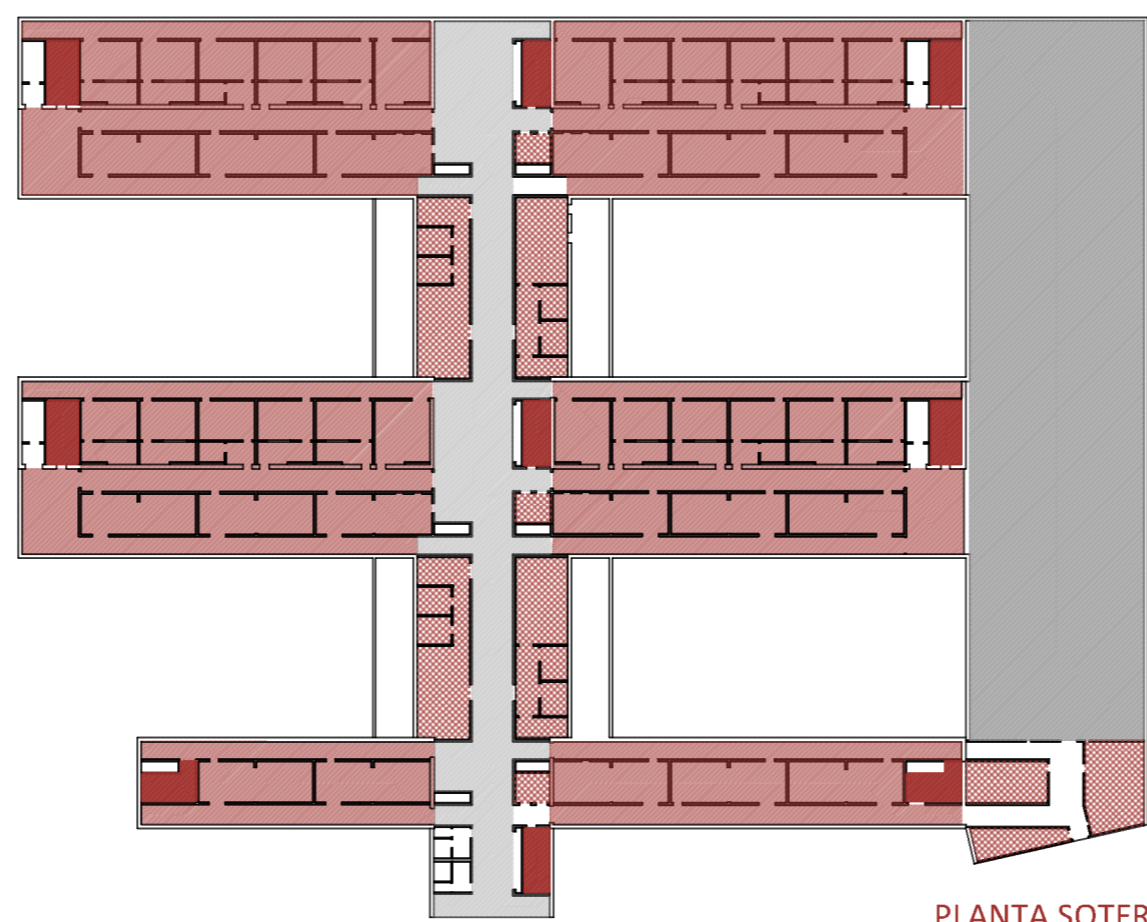
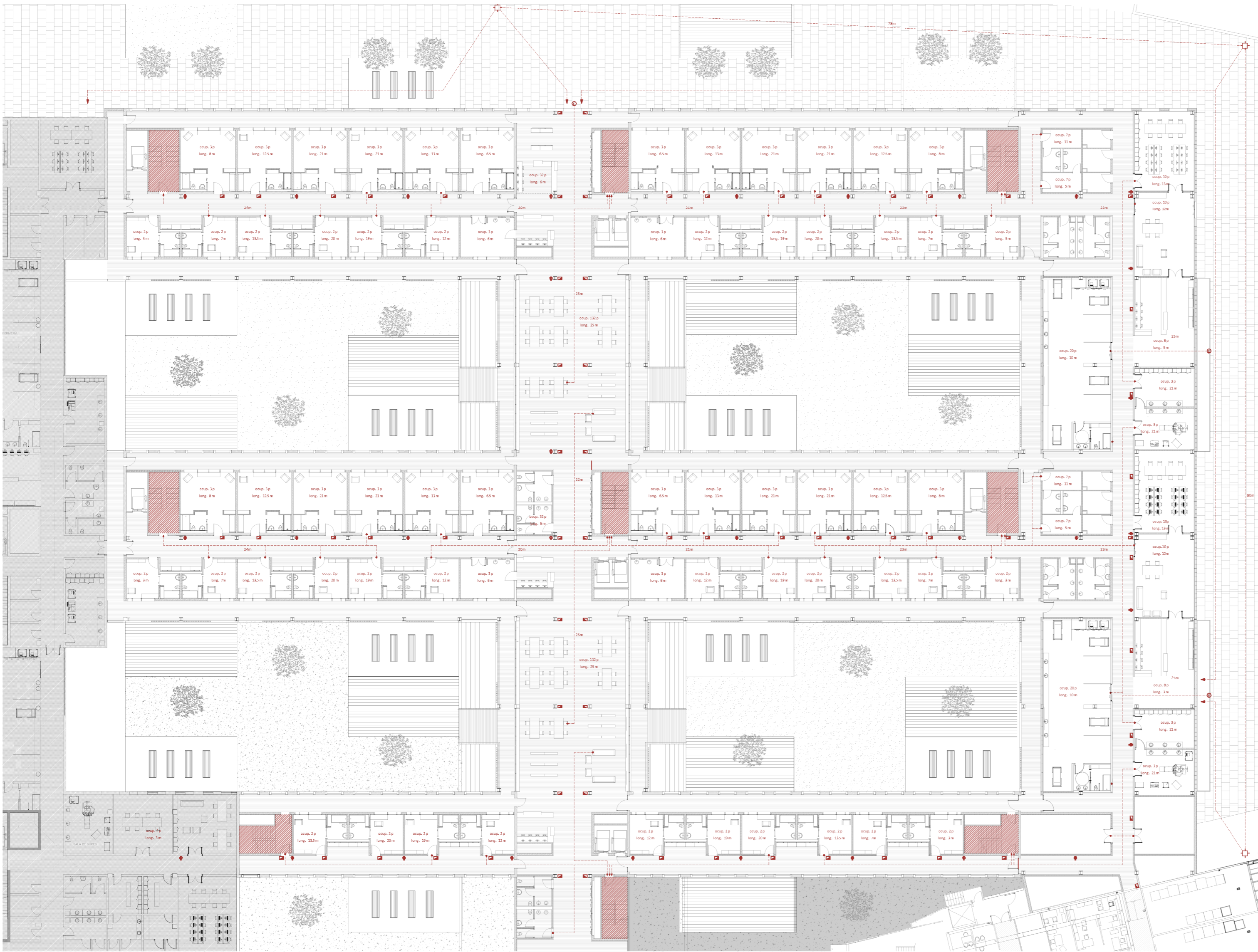


PLANTA BAIXA // PLANTA PIS +1



PLANTA SOTERRANI

PLANTA BAIXA/+1 CLIMA E 1:350



PLANTA SOTERRANI CLIMA E 1:350



LLEENDA CONTRA INCENDIS

- | | | |
|--|--|--------------------------|
| RECORREGUTS I EVACUACIÓ | DISPOSITIUS EN CAS D'EMERGÈNCIA | ÀMBITS DISTINTIUS |
| --- RECORREGUT D'EVACUACIÓ | ♦ EXTINTOR PORTÀTIL | ▨ ESCALES PROTEGIDES |
| --- PUNT DE PARTIDA DE RECORREGUT | ■ REIXA CONTINUA TERMINAL PER A IMPULSIÓ | |
| --- ENTRADA A ESCALA PROTEGIDA / SECTOR SEGUER | ⊕ HIDRANT EXTERIOR | |
| ⊙ PUNT DE SORTIDA A EXTERIOR SEGUER | | |

SANEJAMENT // CRITERIS

TAULA 1.1 // CONDICIONS DE COMPARTIMENTACIÓ EN SECTOS D'INCENDI

Segons la norma CTE DB SI s'establen criteris de sectorització de les àrees de projecte per a que no excedeixin el volum establert a la Taula 1.1, que per ús hospitalari haurà de ser màxim de 1500 m³

- **S1 // Sectors d'unitats de pacients.** Cada sector d'habitacions serà tractat com un únic sector d'incendis de 638 m³ (< 1500 m³) que
- **S2 // Zones comuns (eix central).** Aquests sectors tenen un volum una mica més reduït, però es tracten de forma independent per tal de que els pacients disposin d'un vestíbul contigu al sector d'habitacions en cas d'incendi. El major d'ells es de 497 m³ < 1500 m³
- **S3 // Zones d'infermeria / oficines.** En quant a les zones d'infermeries s'aprofiten de la proximitat a la sortida al carrer directe i les sortides d'evacuació situades als àmbits habitacionals i consten de 677 m³ < 1500 m³

TAULA 1.2 // RESISTÈNCIA A FOC DE PARETS, SOSTRE I PORTES

En aquest punt es tracta la quantitat

- **H < 15 m // Plantes sobre rasant.** Haurà de complir EI 90
- **H < 15 m // Plantes sota rasant.** Haurà de complir EI 120
- **PORTES // Portes dels sectors.** Han de suportar la meitat del temps que el parament, per tant parlem de EI 45
- **ESTRUCTURA // Metàl·lica.** La estructura es cobrirà amb un sistema de plaques Knauf per complir EI 90 i sota rasant EI 120.

TAULA 2.1 // ZONES DE RISC ESPECIAL

En aquest punt es tracta el grau de risc dels locals especials segons el seu tamany:

- **RISC BAIX // Vestuaris, Lavanderies.** 20<S < 100 m² // Ha de complir R 90/EI 90 i <25m a punt d'evacuació.
Àmbits de manteniment . 20<S < 100 m² // Ha de complir R 90/EI 90 i <25m a punt d'evacuació.
Ascensors . Sempre de risc baix // Ha de complir R 90/EI 90 i <25m a punt d'evacuació.
Magatzems medicaments . 100<V < 200 m³ // Ha de complir R 90/EI 90 i <25m a punt d'evacuació.
Cuines . 20<P < 30 kw // Ha de complir R 90/EI 90 i <25m a punt d'evacuació.
Sales de calderes . 20<P < 30 kw // Ha de complir R 90/EI 90 i <25m a punt d'evacuació.
- **RISC MIG // Magatzem gran.** 200<V < 400 m³ // Ha de complir R 120/EI120 i <25m a punt d'evacuació.
- **RISC ALT // Sala de màquines de l'hospital.** > 600 kw // Ha de complir R 180/EI180 i <25m a punt d'evacuació.

S3 // EVACUACIÓ DELS OCUPANTS

El recorreguts es configuraran segons els criteris que figuren la norma establerta per a ús hospitalari a la taula 3.1.

RECORREGUTS // - Ús hospitalari . Mínim 2 sortides d'evacuació sempre disponibles desde qualsevol punt.

- Habitacions. 35 m de distància màxima desde qualsevol punt
- Zones comuns i oficines . 50 m de distància màxima a qualsevol punt
- Zones de risc especial . 25 m de distància fins a sortida d'evacuació.

TAULA 4.1 // DIMENSIONAT D'ELEMENTS D'EVACUACIÓ

A continuació es llisten alguns dels elements que hauran de garantir unes mesures per tal de servir als propòsits d'evacuació segons la taula 4.1.

- **DIMENSIONAT //** - Portes generals i passos . A > P/200 > 0.80 m ; Mínim 0.80 m
- Portes principals . 1.60 m d'amplada mínima
- Pasadissos i rampes . 2.2m d'amplada mínima per pas de camilles
- Ascensors . 1.50 m de diàmetre lliure davant de l'ascensor
- Escapes protegides per evacuació (2 plantes) . A < P/160 ; A = 1.2 m mínim.

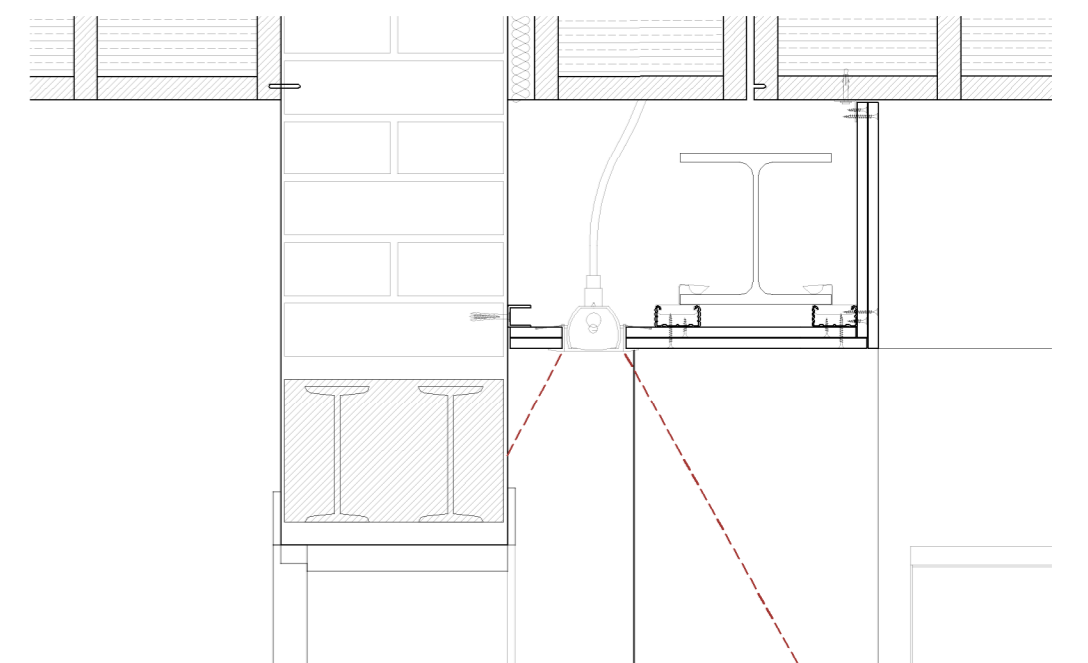
* Per ús hospitalari les escaleres han de ser sempre protegides

SENYALITZACIÓ // CAS D'EMERGÈNCIA

IL·LUMINACIÓ D'EMERGÈNCIA // - Es disposaran indicacions a totes les sortides d'emergència previstes com a tal

- Es prestarà especial atenció a indicar correctament els creuaments de circulacions.
- Als àmbits d'habitacions es disposa indicació lumínica per al recorregut del passadís fins a un altre sector, en cas de presència de fums al passadís.
- Un sistema de alimentació independent garantirà el funcionament d'aquests llums d'emergència en cas de fallida del sistema.

DETALL LLUMS EMERGÈNCIA HABITACIONS E 1: 10



DOTACIONS D'INSTAL·LACIONS CONTRA INCENDIS // SI 4

- **DISPOSITIUS //** - Extintors portàtils . Es situaran cada 15m desde cada punt de partida d'evacuació.
- Boques d'incendi . No es contempla ja que no tenim locals especials de risc alt. L'actual sala de màquines ja en disposa.
- Ascensor d'emergència . No es requereix ja que no excedim H > 28 m
- Hidrants exteriors . Un per cada 10.000 m² construïts. Es col·locaran 2.
- Instal·lació automàtica d'extinció . Només requerim a les cuines donat l'ús hospitalari.
- Sistema de detecció i alarma . Es disposarà d'activació manual i detectors, a més d'un servei de telefonia directe per a bombers a cada punt de control de sector.

RESISTÈNCIA AL FOC DE LA ESTRUCTURA

- **H < 15 m //** - Plantes sobre rasant . Haurà de complir EI 90 i es cobrirà amb plaques Knauf
- Plantes sota rasant . Haurà de complir EI 120 i es cobrirà amb els pilars d'acer amb plaques Knauf per R120 Fireboard.

DETALL ENCAMISAT DE L'ESTRUCTURA PRINCIPAL AMB PLAQUES KNAUF E 1: 10

