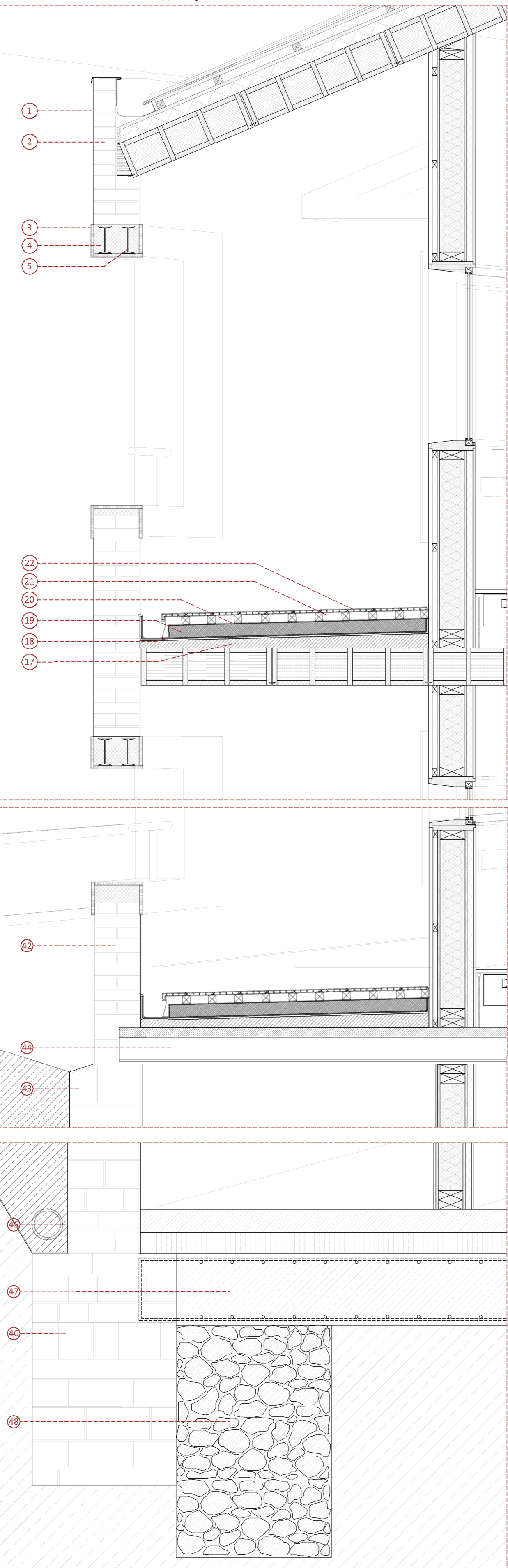
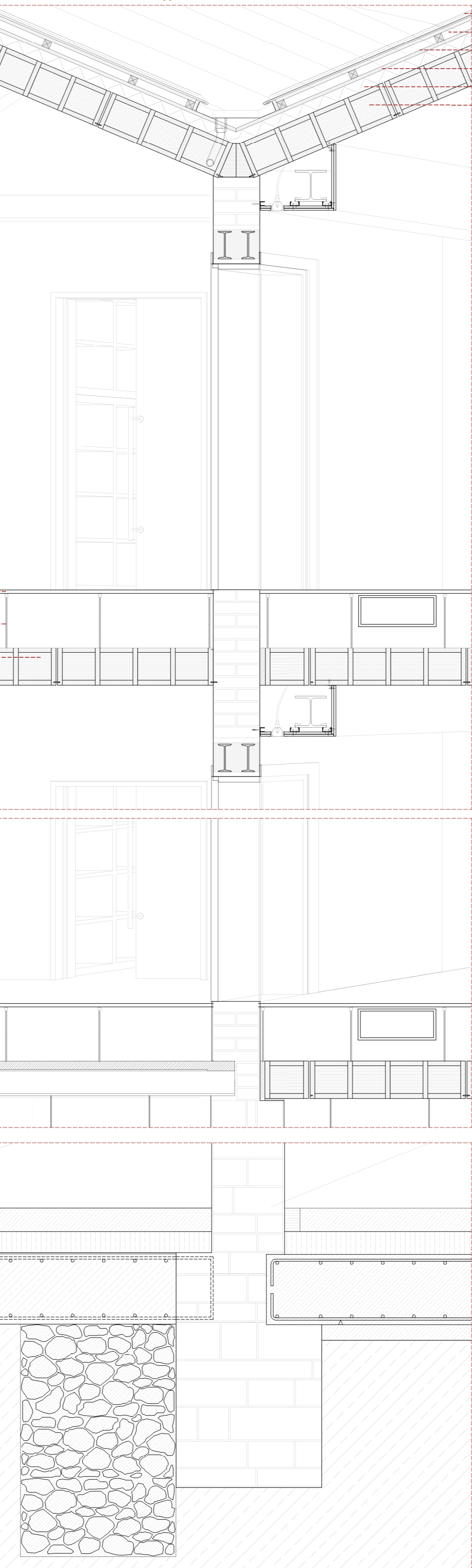


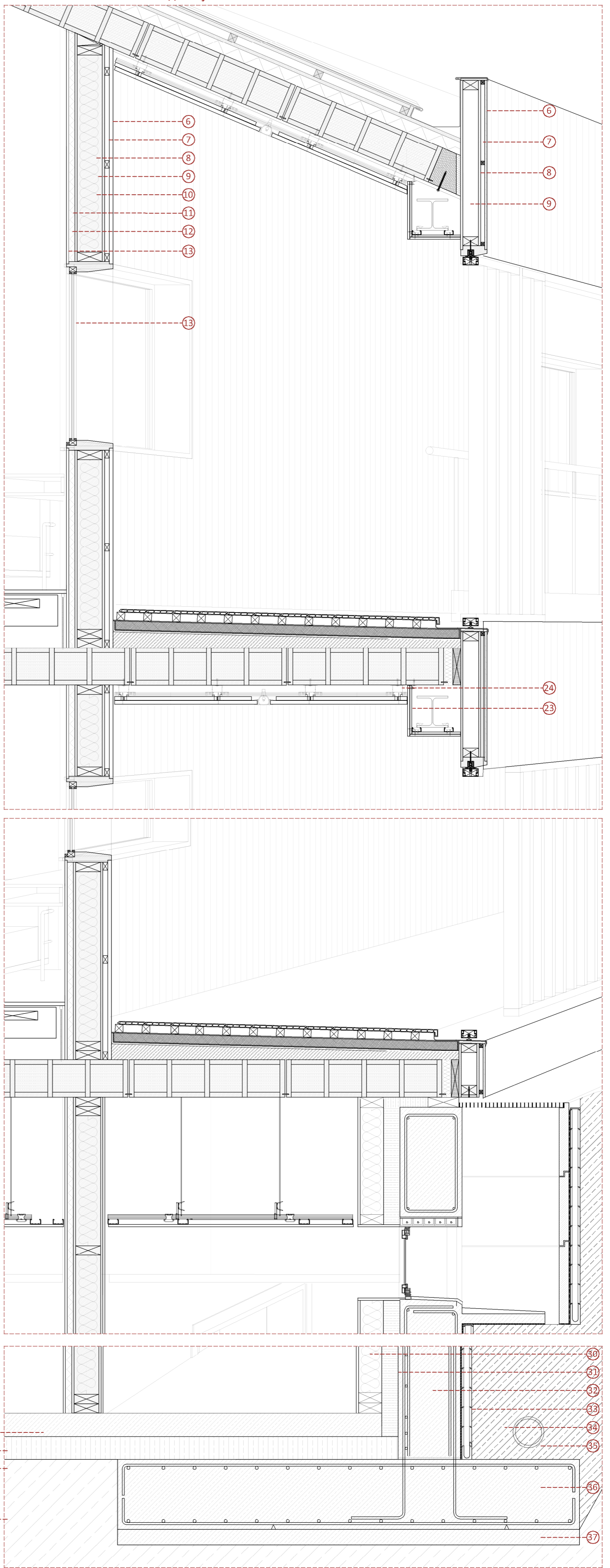
SECCIÓ VERTICAL DETALL // FAÇANA NORD-OEST TIPUS E 1:20



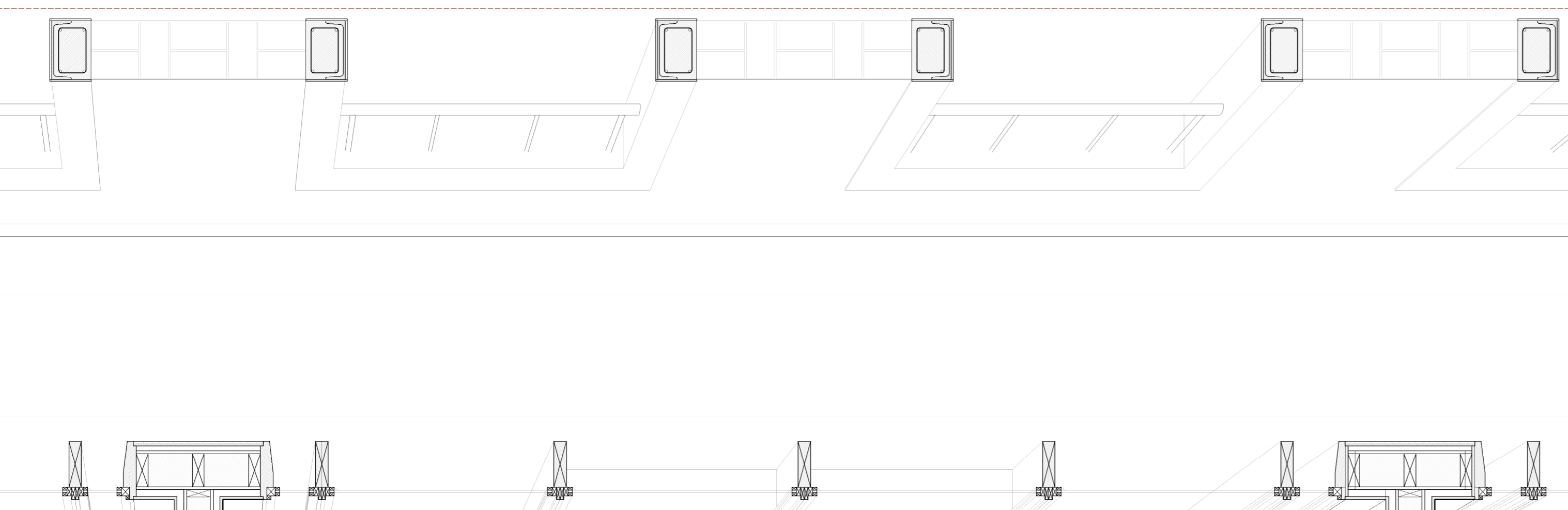
SECCIÓ VERTICAL DETALL // MUR INTERIOR PAVELLÓ EXISTENT TIPUS E 1:20



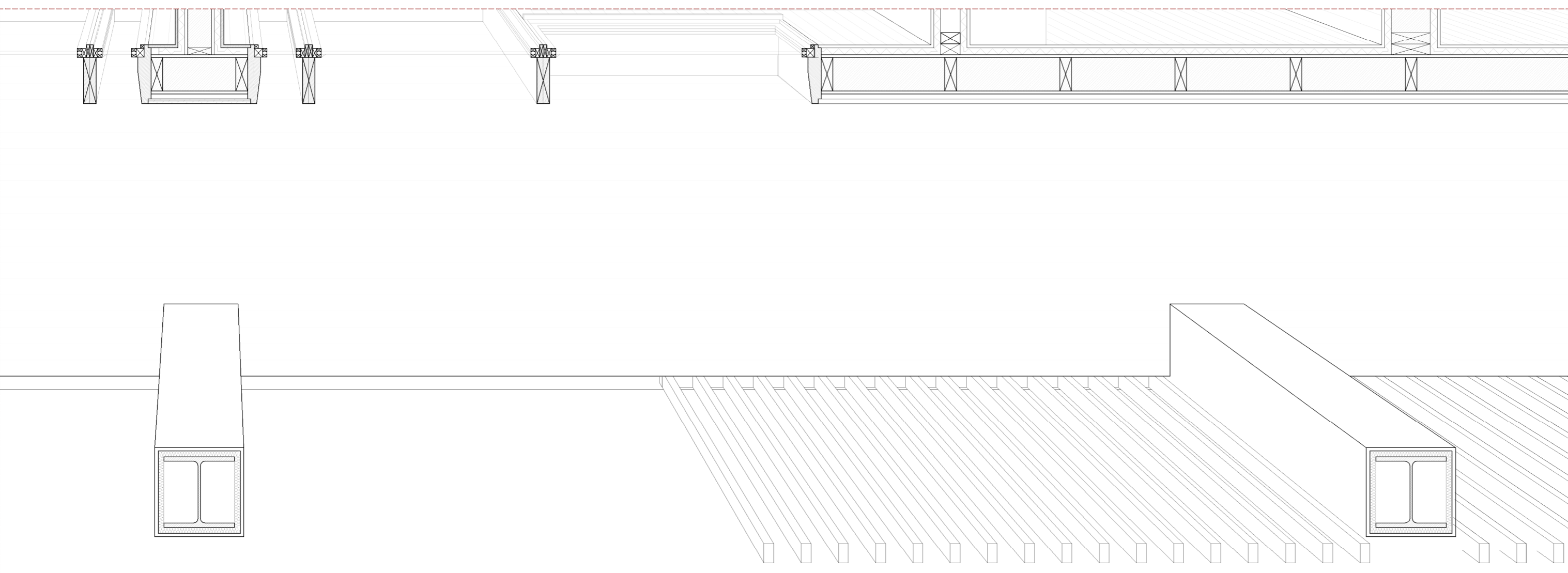
SECCIÓ VERTICAL DETALL // FAÇANA SUD-EST TIPUS E 1:20



SECCIÓ HORIZONTAL DETALL FAÇANA TIPUS SUD-EST 1:20



SECCIÓ HORIZONTAL DETALL FAÇANA TIPUS SUD-EST 1:20



LLEGENDA DELS ELEMENTS CONSTRUCTIUS

a. elements de façana i tabiereria // entramat de fusta estrat tèrmic (e = 290,5 u = 0.21 w/m²k)

1. enfoscat de fàbrica existent
2. fàbrica existent de maó català en disposició anglesa
3. tapeta de pissarra prefabricada
4. reomplert amb morter d'alta resistència
5. perfil ipn 180 doble per al estintolament del forat de façana (2 x 1.6 m)
6. acabat de llistó vertical de larix 24 mm
7. llistons paral·lels de suport d'avet (30 x 50 mm)
8. tauler de suport de mdf (15 mm)
9. entramat de fusta vertical de avet de 60 x 160 mm
10. aïllament de fibra de vidre e = 160 mm ; e/l = 0.040 ; r = 16
11. aïllament de fibra de vidre e = 40 mm ; e/l = 0.040 ; r = 16
12. llistons perpendiculars de fusta de larix
13. acabat de llistó vertical de larix // placa de cartró-guix (15 mm)

b. elements de forjat // forjat alveolar de fusta estrat tèrmic (e = 290,5 u = 0.21 w/m²k)

14. forjat alveolar de fusta lignatur e = 240 mm
15. sol tècnic acústic granab amb tac de polipropilè i sylomer d'amortiguació h = 360 mm
16. tauler aglomerat + tarima adossada (22 x 15 mm)
17. llistons de pi de nivellació de la tarima exterior
18. tauler de suport aglomerat 15 mm
19. làmina impermeable tyvek
20. aïllament rigid de poliestirè extrudit
21. llistons de suport de la tarima de pi de 50 x 50 mm
22. tarima alveolar sintètica e = 24 mm
23. fals sostre amb doble placa knauf per rei 90 i subestructura d'alumini
24. fals sostre suspès placa knauf i subestructura d'alumini

c. elements de coberta // coberta ventilada inclinada acabada amb cobre preoxidat

25. forjat alveolar de fusta lignatur e = 240 mm
26. barrera de vapor + aïllament rigid de poliestirè extrudit 80 mm
27. tauler de baixa densitat de fusta 22 mm
28. membrana transpirable
29. enllistonat de suport per la ventilació de la coberta 50 mm
30. planxes de cobre preoxidat tecu oxid amb unió de junta alçada (0.7 x 1000 x 2000 mm)

d. elements de fonamentació // formigó in situ

30. trasdossat amb placa de cartró-guix 70 mm
31. panell aïllament de poliestirè expandit
32. mur de cformigó de contenció in situ e = 400 mm
34. grava
35. drenatge perimetral
36. sabata correguda p= 800 mm t = 1800 mm e = 450 mm
37. formigó de neteja e = 100 mm
38. solera de formigó e = 150 mm
39. làmina impermeable de butil
40. capa de zahorra e = 150 mm amb pendent del 2.5%
41. terreny compacte promor 90

e. elements preexistents // pavelló hospitalització antic

42. fàbrica de maó massís de format català amb configuració anglesa e = 300 mm
43. mur de mamposteria existent e = 450 mm
44. forjat de vigueta de volta de maó ceràmic i estructura de viguetes d'acer
45. sabata correguda existent de fàbrica de maó // formigó ciclopi
46. drenatge perimetral
47. viga centradora metàl·lica amb perfil ipn 400
48. pou de cimentació amb formigó ciclopi