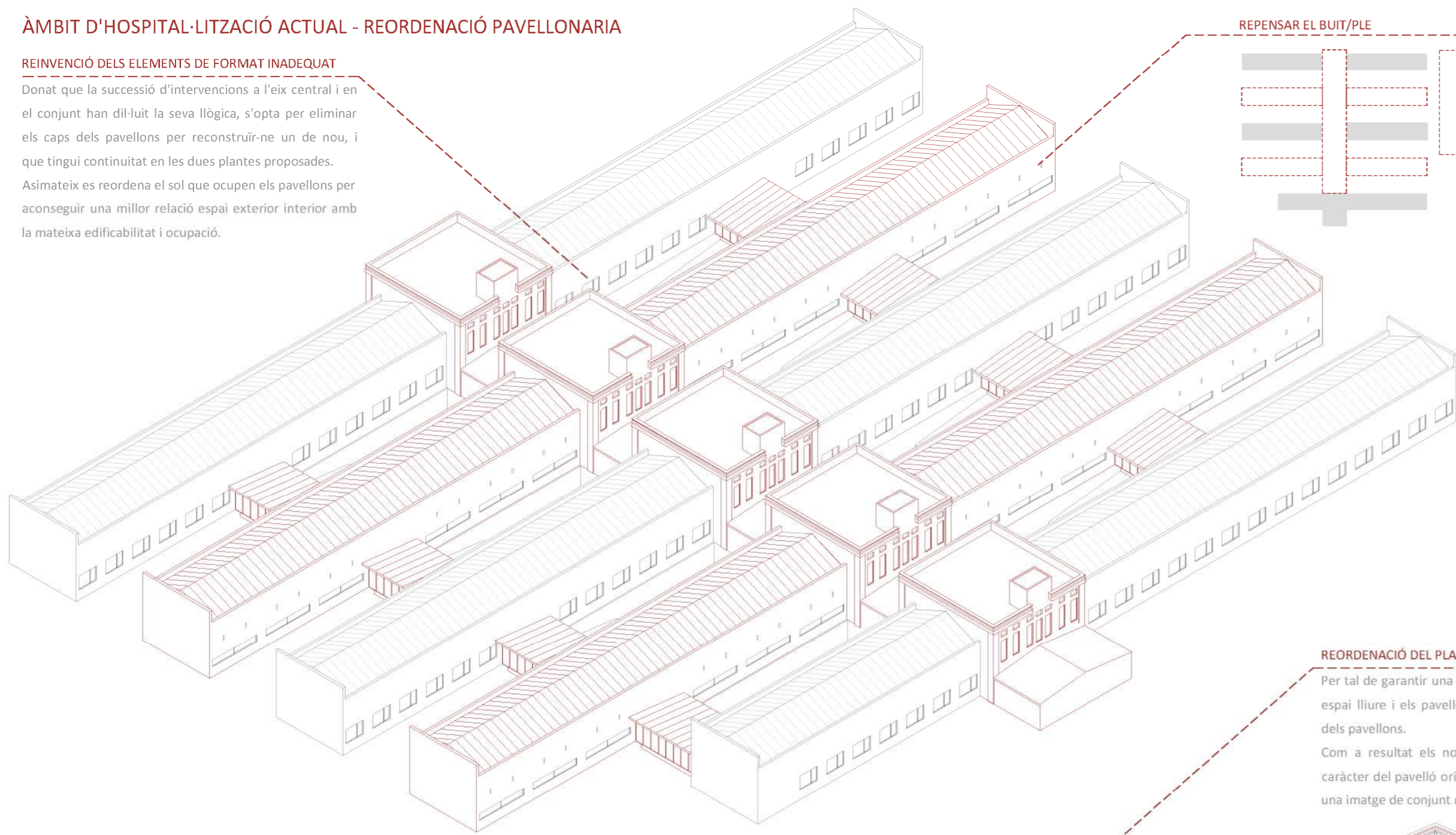


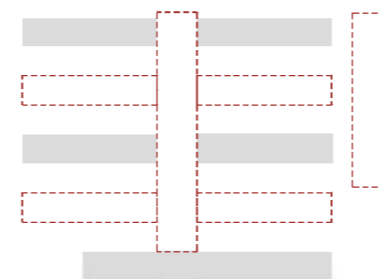
ÀMBIT D'HOSPITAL-LITZACIÓ ACTUAL - REORDENACIÓ PAVELLONÀRIA

REINVENCIÓ DELS ELEMENTS DE FORMAT INADEQUAT

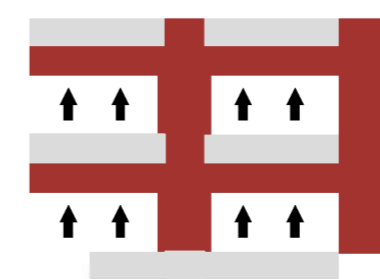
Donat que la successió d'intervencions a l'eix central i en el conjunt han dil·luid la seva lògica, s'opta per eliminar els caps dels pavellons per reconstruir-ne un de nou, i que tingui continuïtat en les dues plantes proposades. Asimàtic es reordena el sol que ocupen els pavellons per aconseguir una millor relació espai exterior interior amb la mateixa edificabilitat i ocupació.



REPENSAR EL BUIT/PLE



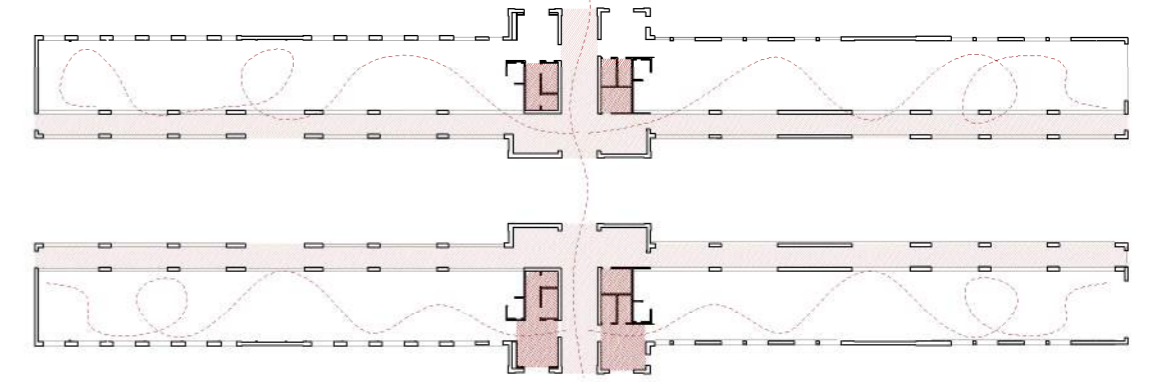
NOVA REPARTIMENT DEL SOL



A continuació s'explica a través d'una sèrie temporal la formació i canvis de model tipològic sofert per la part originària d'hospitalització pavellonària a partir de la seva creació en 1925.

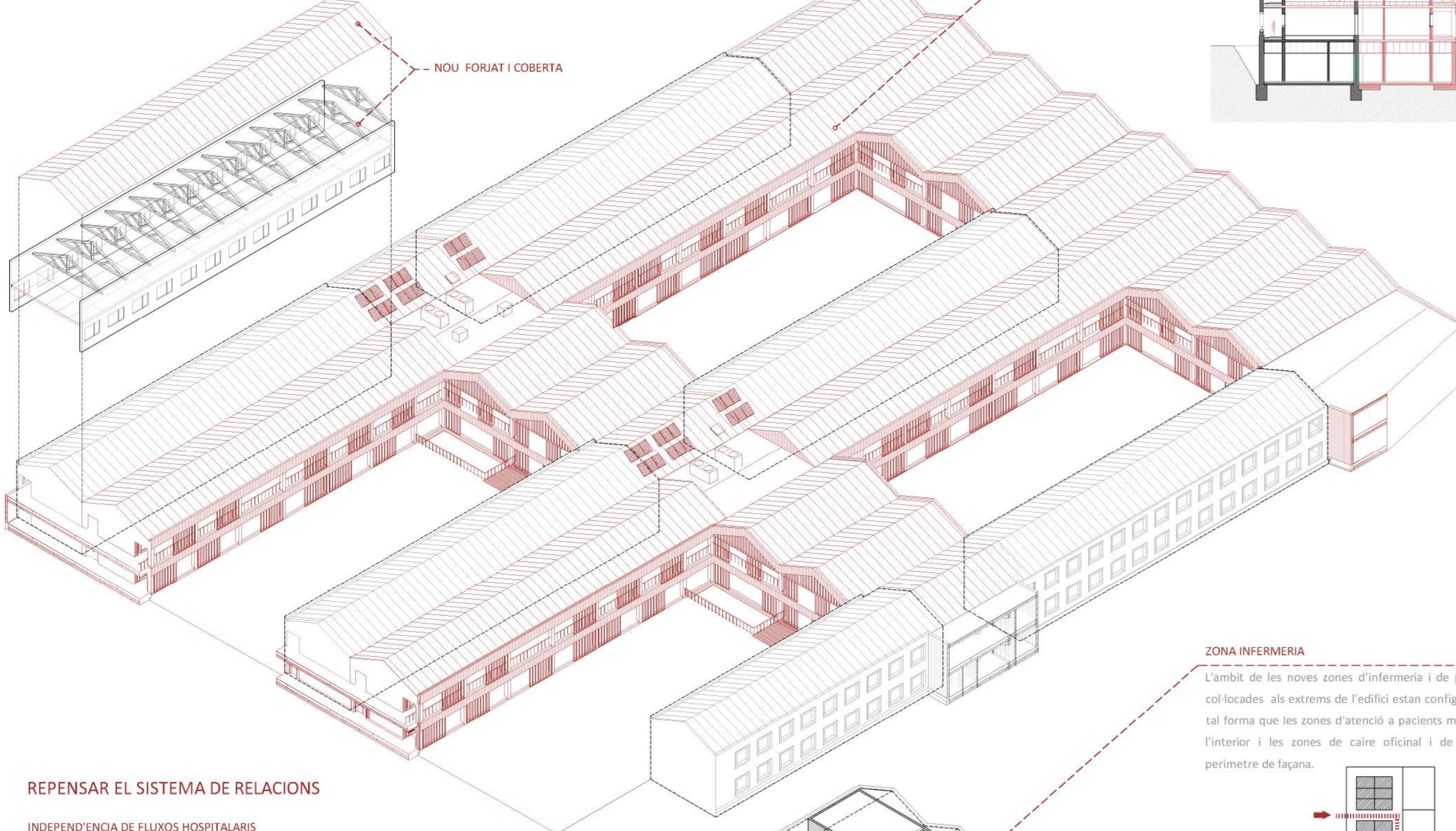
1989 - CIRCULACIÓ LINEAL // NO COMPARTIMENTAT

El pavelló està dissenyat per funcionar sense cap tipus de compartimentació i a tota l'alçada, de forma que ens trobem en un mar de llits en una única gran sala, en una època on la cura del pacient pràcticament depenia de la seva comoditat i de la sensació de sentir-se atès. Es disposava d'un solarium exterior.



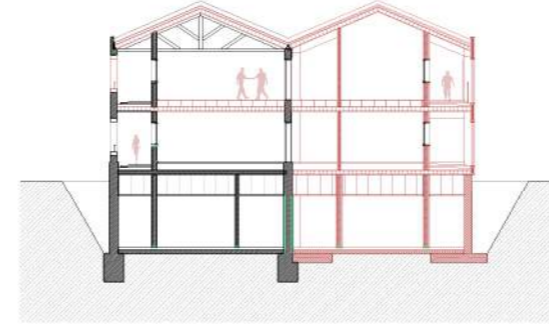
REORDENACIÓ PAVELLONÀRIA - NOVA EDIFICACIÓ

NOU FORJAT I COBERTA



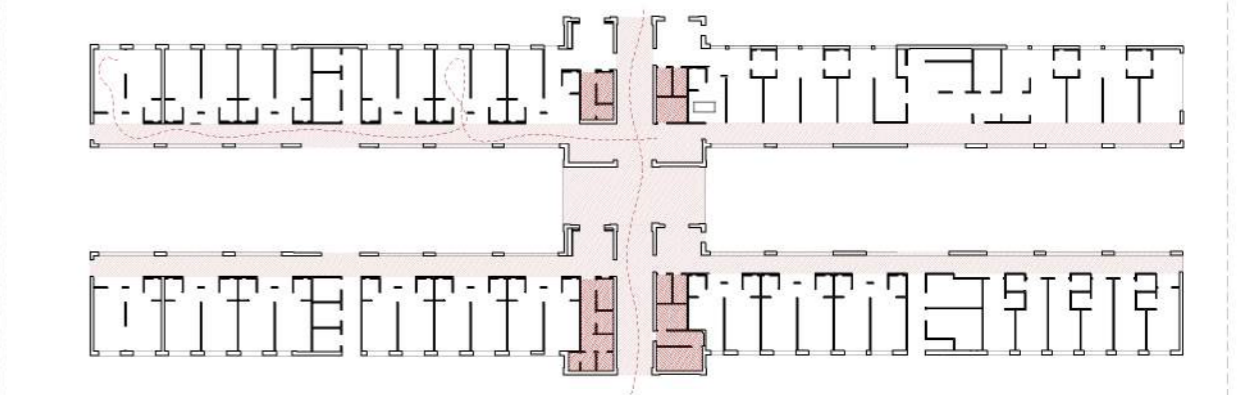
REORDENACIÓ DEL PLA - NOUS PAVELLONS ADJACENTS

Per tal de garantir una bona relació entre el sol dedicat a espai lliure i els pavellons, es decideix reordenar alguns dels pavellons. Com a resultat els nous pavellons adjacents agafen el caràcter del pavelló original i el repeteix per tal de donar una imatge de conjunt més llegible.



1950-1960 - CONSOLIDACIÓ EIX CENTRAL // COMPARTIMENTACIÓ

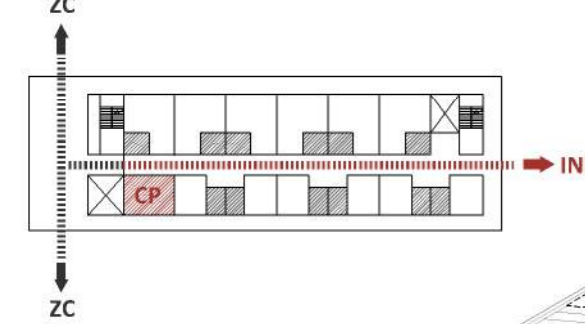
La necessitat de tractar l'edifici com un element únic obliga a consolidar l'eix central. A més a més comença a aparèixer el concepte de privacitat del pacient, de tal manera que es compartimenta en un seguit d'habitacions. El solarium passa a ser un passadís d'accés a les habitacions.



REPENSAR EL SISTEMA DE RELACIONS

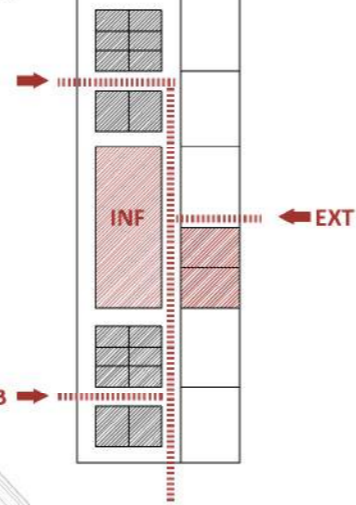
INDEPENDÈNCIA DE FLUXOS HOSPITALARIS

Seguint el model prèviament establert s'opta per independitzar els fluxos de l'hospital, de forma que no es produeixin situacions incòmodes. El punt de control de les habitacions haurà d'assegurar aquesta interacció.



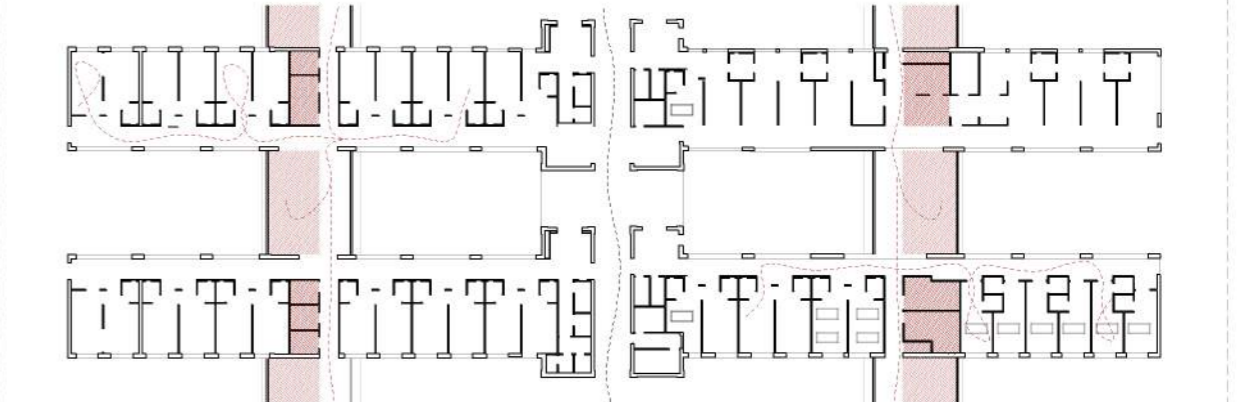
ZONA INFERMERIA

L'àmbit de les noves zones d'infermeria i de pas tècnic col·locades als extrems de l'edifici estan configurades de tal forma que les zones d'atenció a pacients miren cap a l'interior i les zones de caire oficial i de gestió al perímetre de façana.



1989 - CIRCULACIÓ LINEAL // NO COMPARTIMENTAT

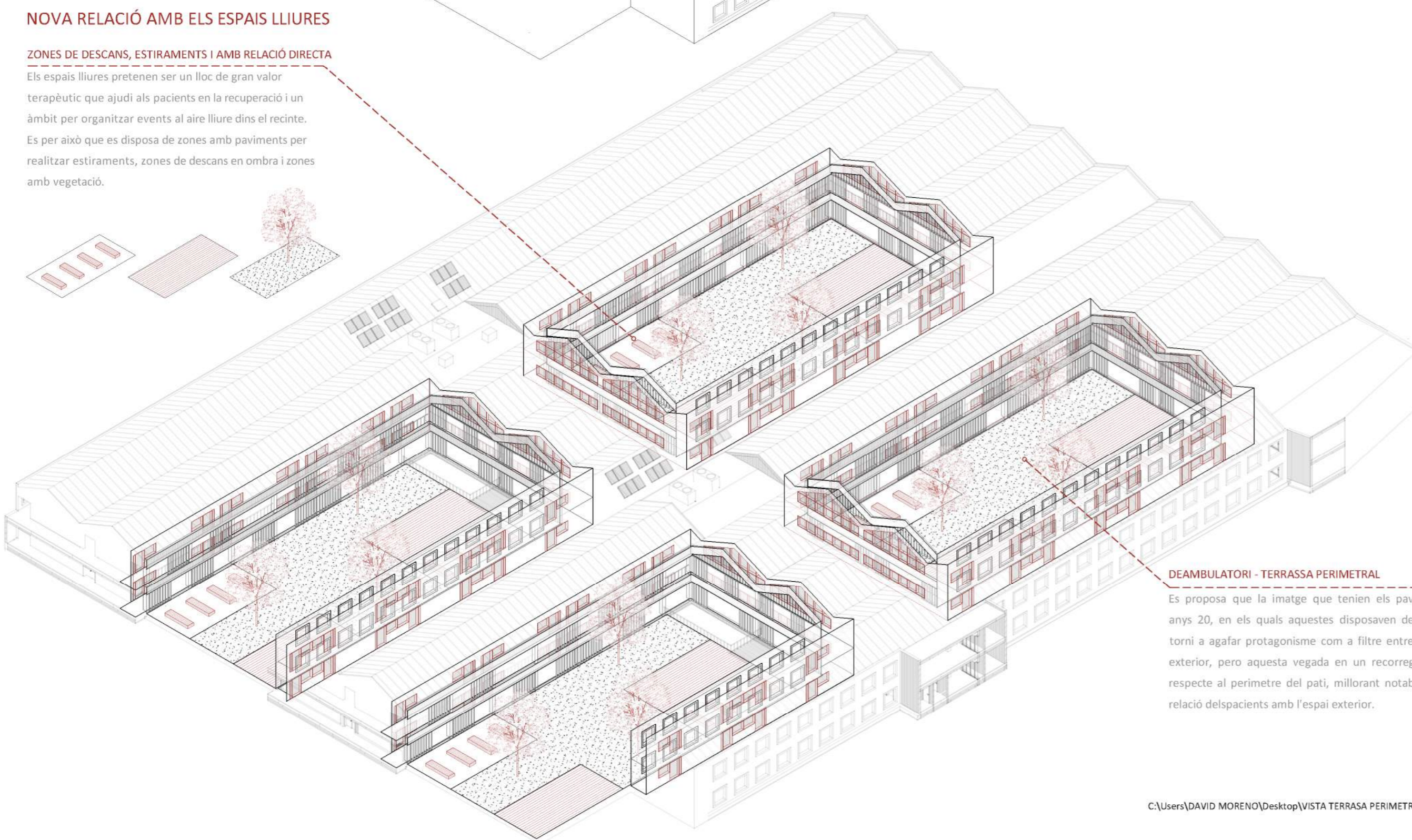
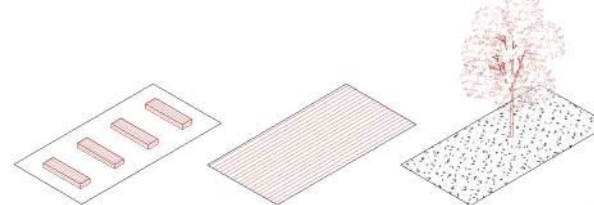
La necessitat d'uns punts de control d'infermeria i la excessiva distància de l'eix central a les habitacions fa que s'incorporin eixos paral·lels a l'eix central que serveixin per donar servei a les unitats de pacient, i comencin a separar els fluxos de visitants i personal tècnic de l'hospital.



NOVA RELACIÓ AMB ELS ESPAIS LLIBRES

ZONES DE DESCANS, ESTIRAMENTS I AMB RELACIÓ DIRECTA

Els espais lliures pretenen ser un lloc de gran valor terapèutic que ajudi als pacients en la recuperació i un àmbit per organitzar events al aire lliure dins el recinte. Es per això que es disposa de zones amb paviments per realitzar estiraments, zones de descans en ombra i zones amb vegetació.

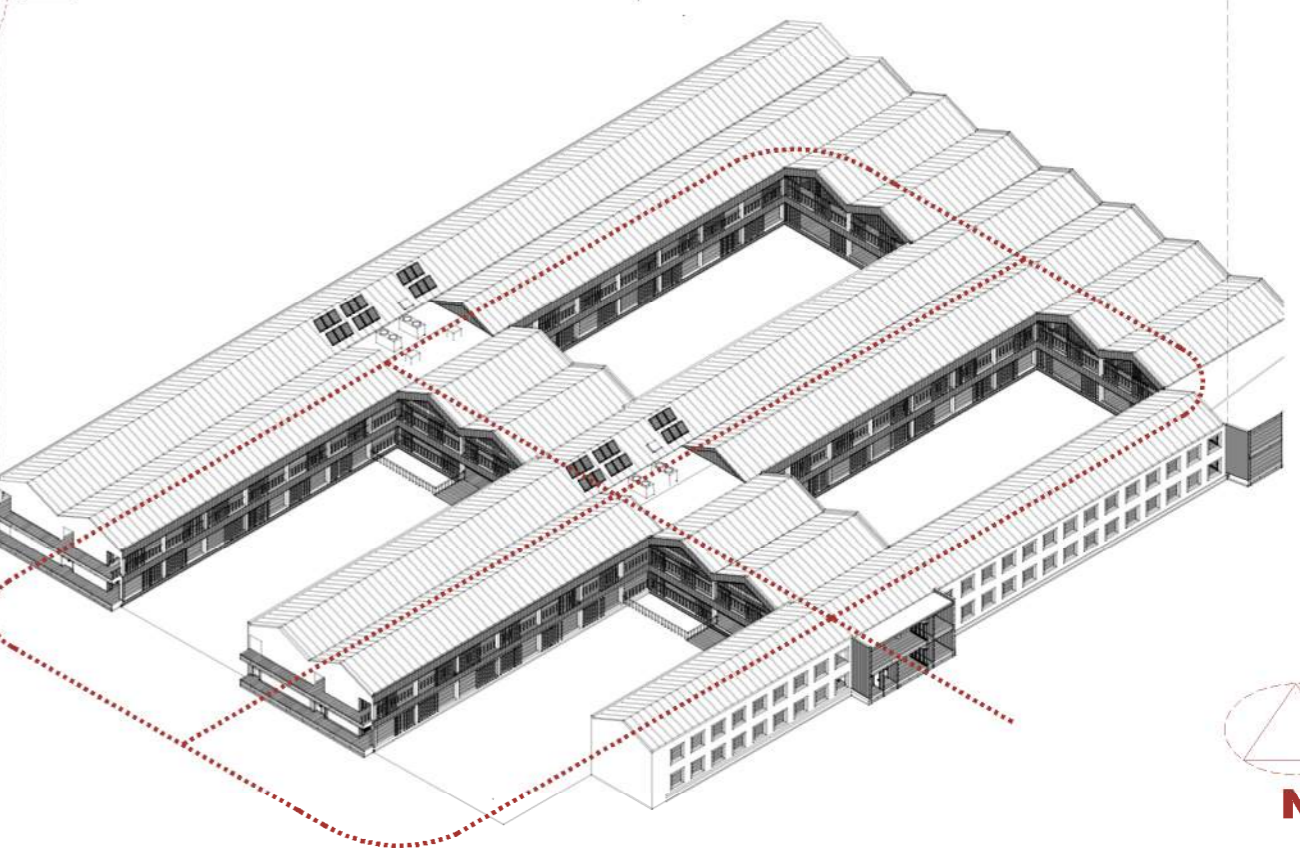
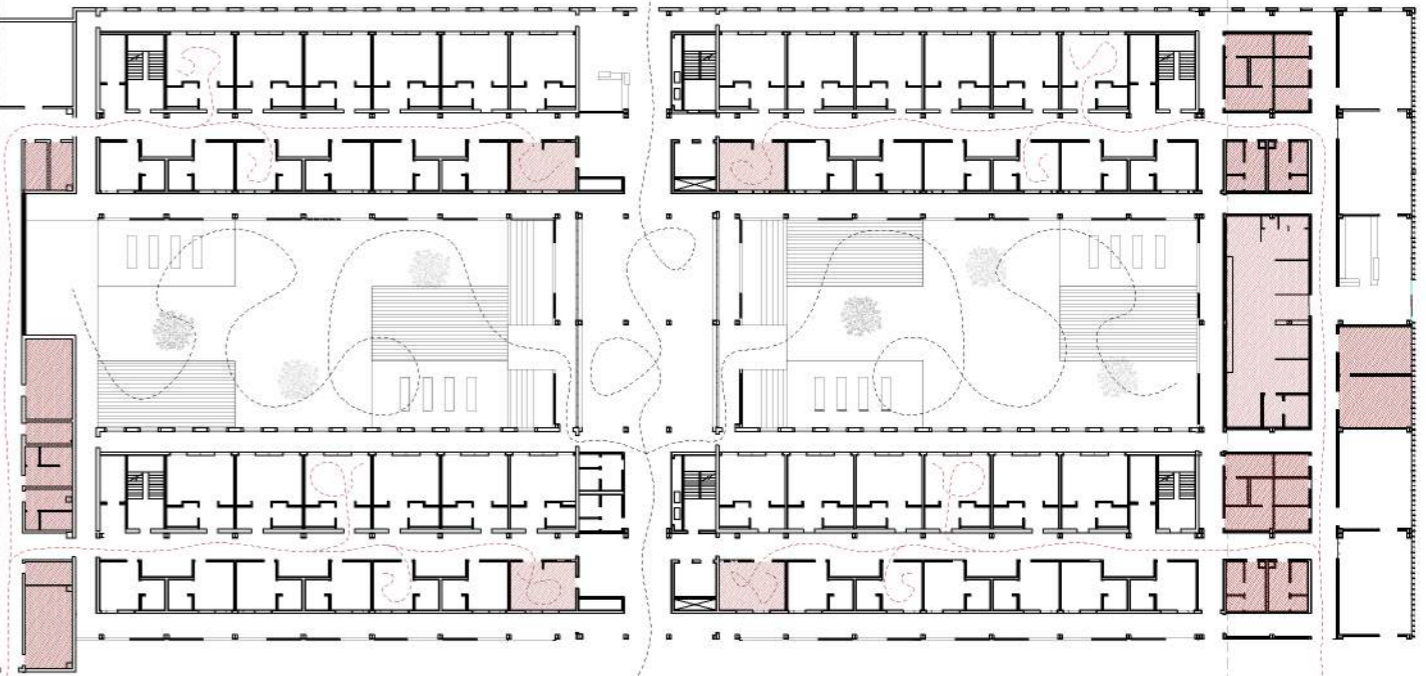


DEAMBULATORI - TERRASSA PERIMETRAL

Es proposa que la imatge que tenien els pavellons als anys 20, en els quals aquestes disposaven de solarium torni a agafar protagonisme com a filtre entre interior i exterior, però aquesta vegada en un recorregut tancat respecte al perímetre del pati, millorant notablement la relació dels pacients amb l'espai exterior.

1989 - CIRCULACIÓ LINEAL // NO COMPARTIMENTAT

La supressió d'alguns pavellons antics i la incorporació d'uns nous adjacents als vells permet establir una relació entre l'espai lliure i l'edifici més adequada a la escala del recinte hospitalari, de tal manera que els patis passen a ser un element de valor terapèutic que participa de l'hospital, amb el mateix sol ocupat.



C:\Users\DAVID MORENO\Desktop\VISTA TERRASSA PERIMETRAL dibuk.jpg

