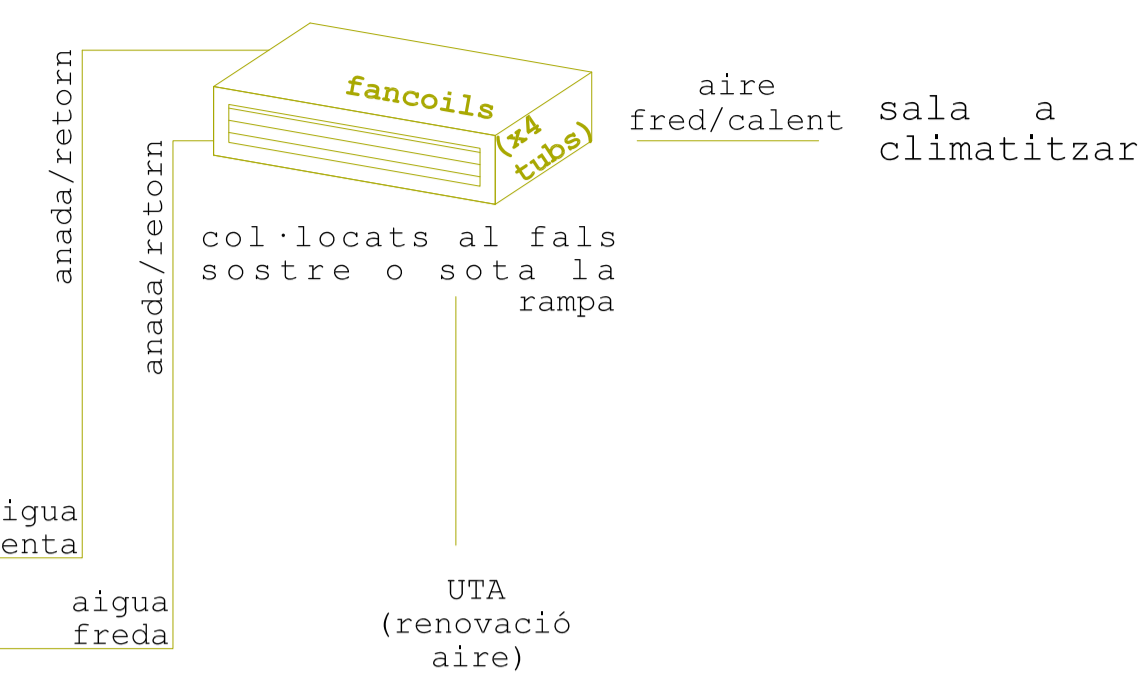


sistema
aigua-aire
a través
de
fancoils

climatització
general unitària
a la part de
vestuaris i
locals autònoms
però amb la
possibilitat de
control unitària.
Es tracta d'un
edifici amb
zonificació
important.



il·luminació interior:
- penjada (emfatitzar funcionament estructural)
- llum: (interior1-interior2-interior3)
int.1 general - focalitzada
int.2 difosa - concreta
int.3 puntual a les zones de treball

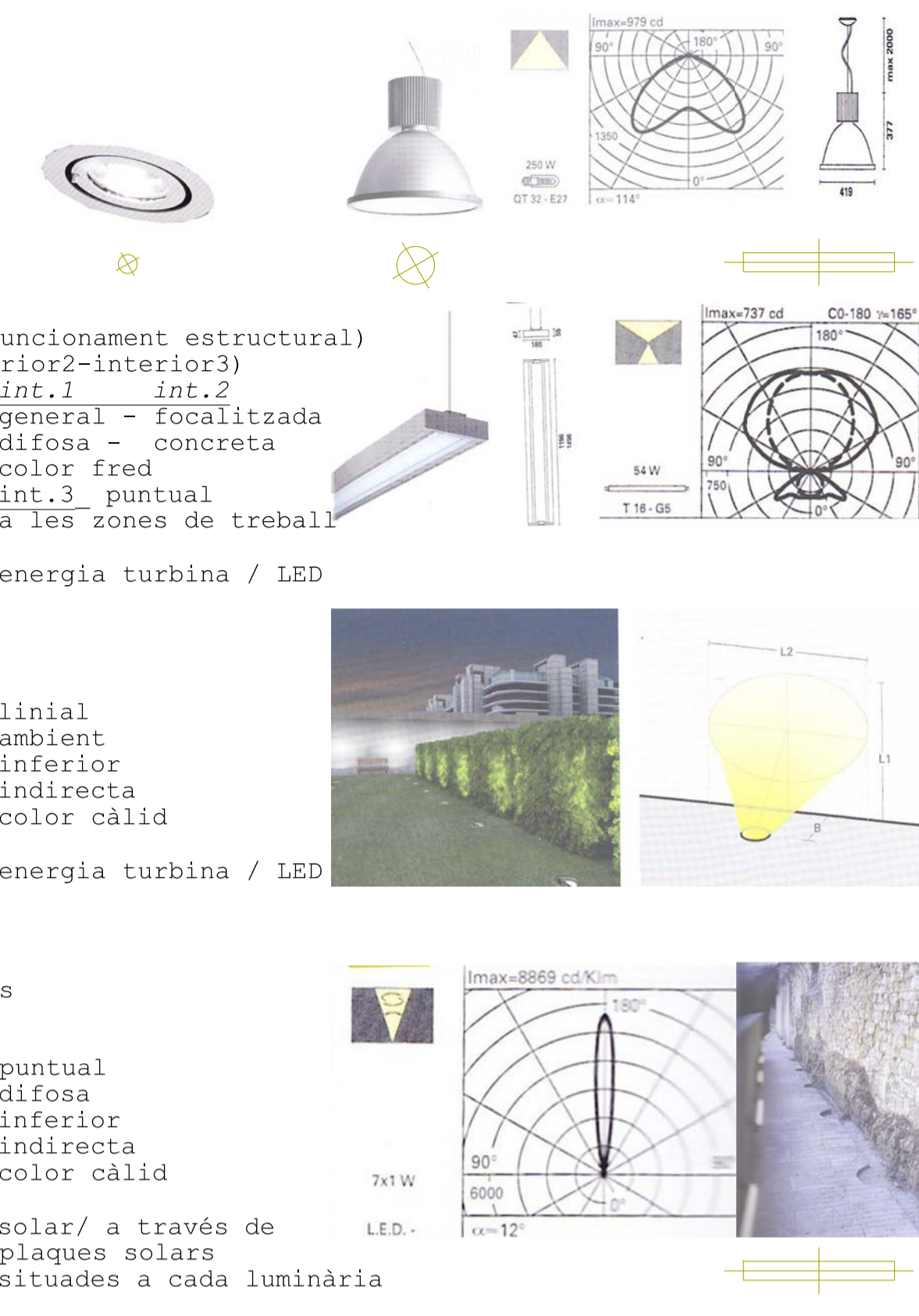
- alimentació enèrgica: energia turbina / LED

il·luminació exterior:
- remarca linialitat
- subjectada a la biga

- alimentació enèrgica: energia turbina / LED

il·luminació exterior:
- emfatització de nuclis
- subjectada a la biga

- alimentació enèrgica: solar/ a través de plaques solars situades a cada luminària



[sistemes passius]

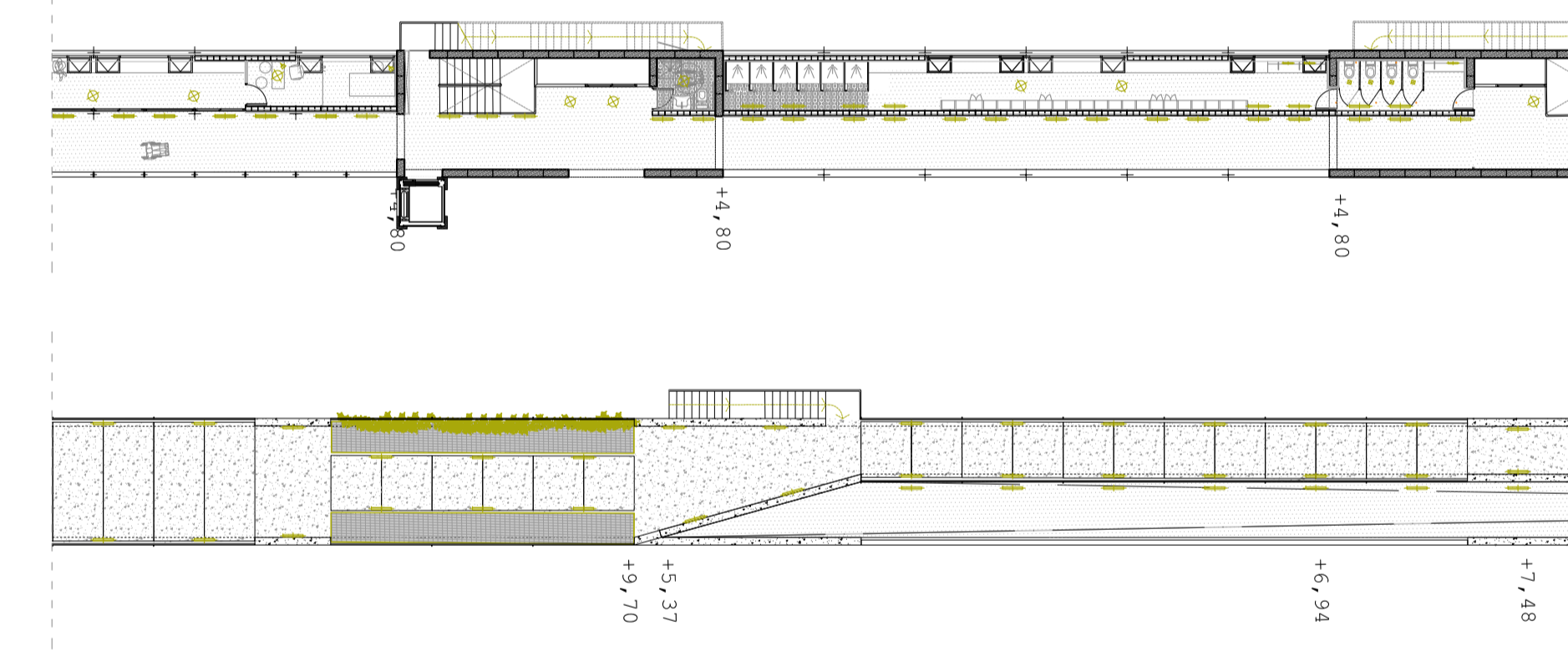
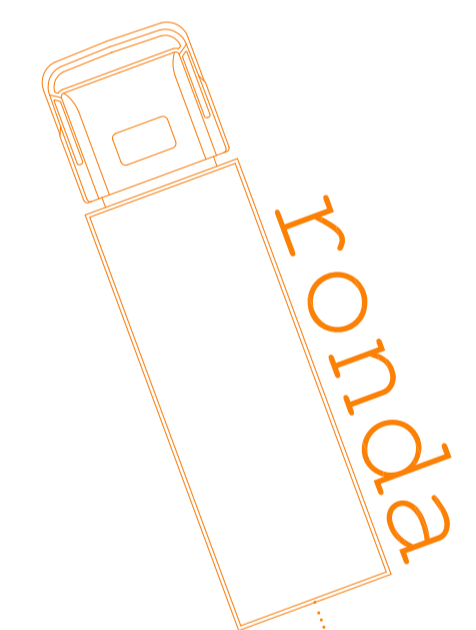
*transmitància de la façana:

material	Δ (W/m ² ·K)	gruix (m)	R
taulell gres	2,6	0,003	0,002
porcel·lànica			
cambrà d'aire		0,07	0,09
Aïllament tèrmic (vidre cel·lular)	0,05	0,05	1
fusta laminada	0,24	0,03+0,03	0,25
guix	0,25	0,02	0,08
pvc	0,05	0,002	0,04

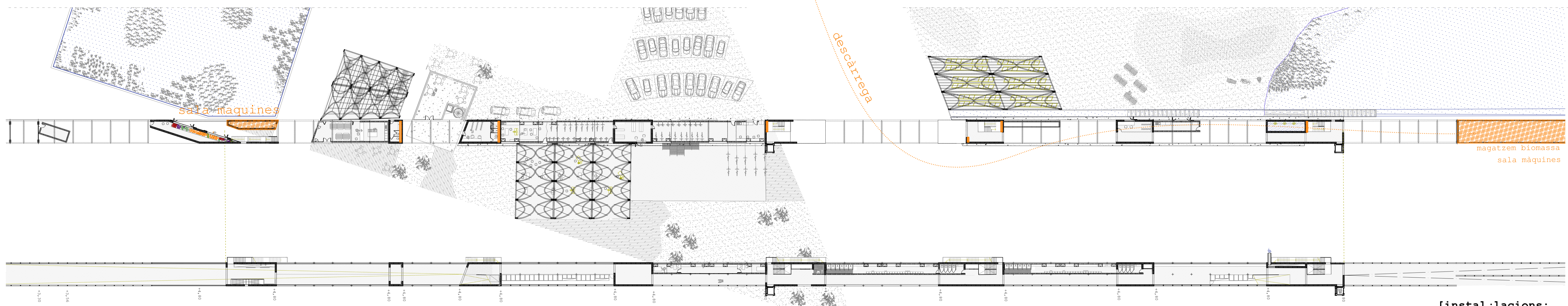
Castelló de la Plana
zona climàtica: B3
U_{lim}=0,82W/m²K

U=1/1,46 =0,68
o,68<0,86 OK!

[climatització]



[il·luminació]



[situació de la maquinària]

[instal·lacions:
climatització i il·luminació]