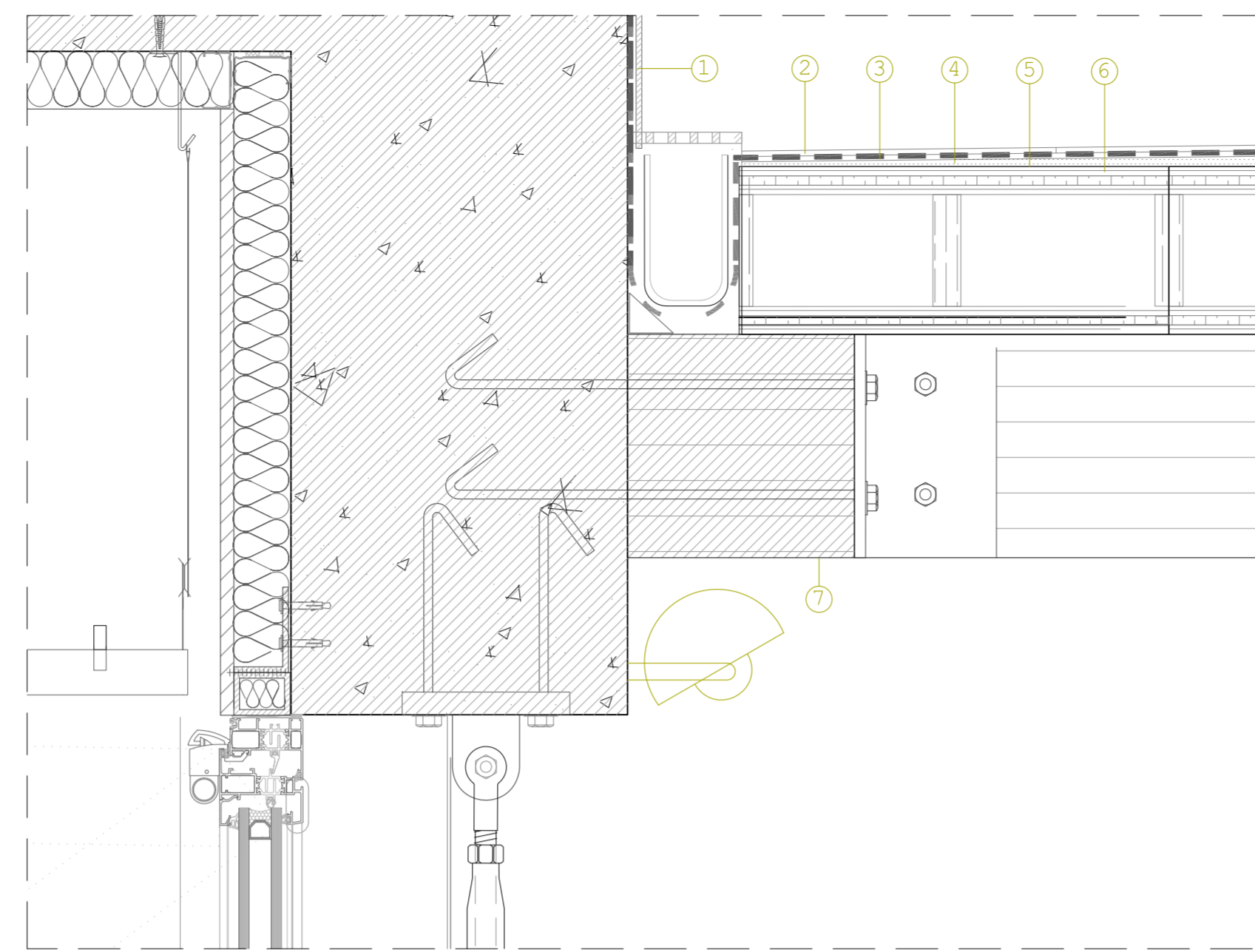
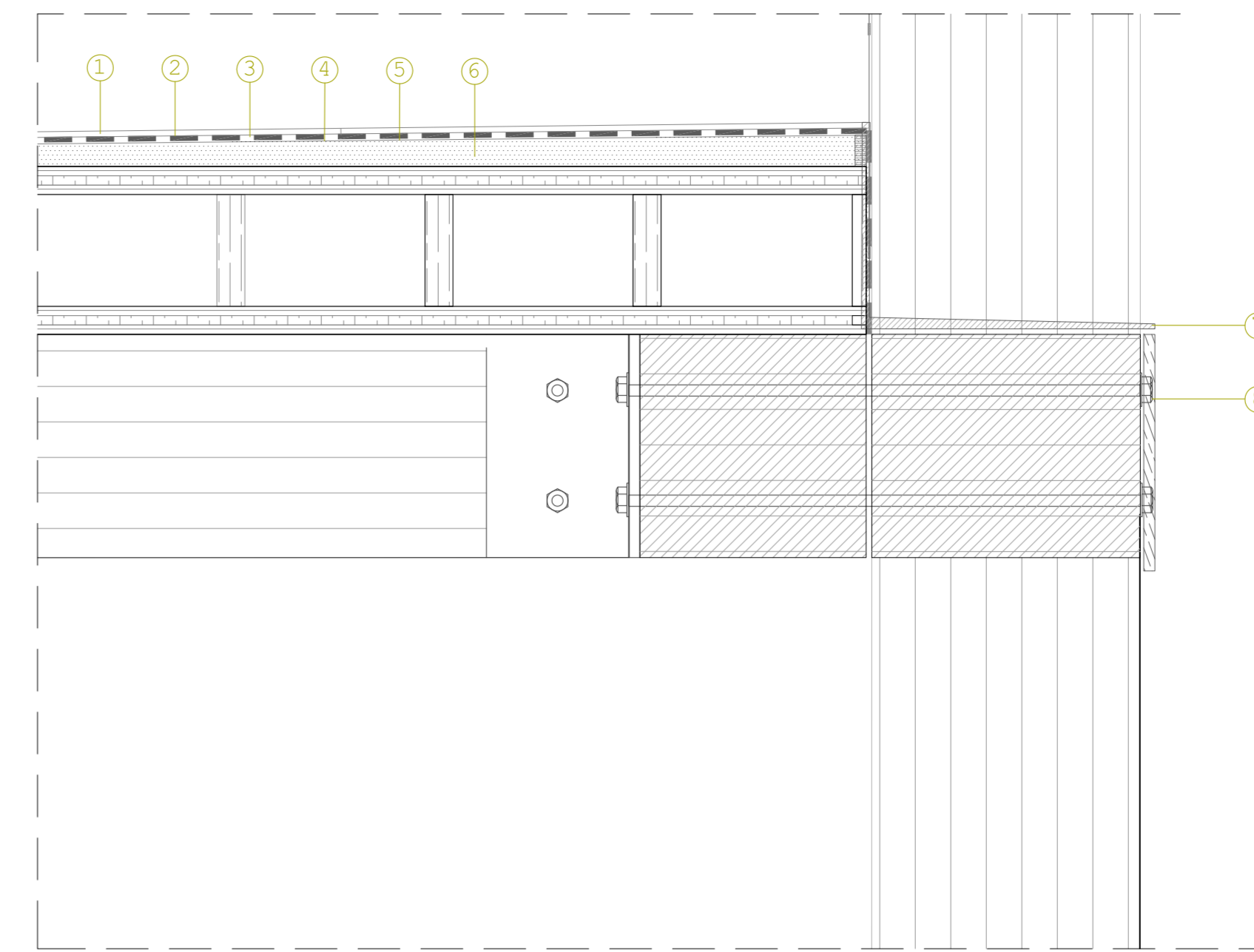


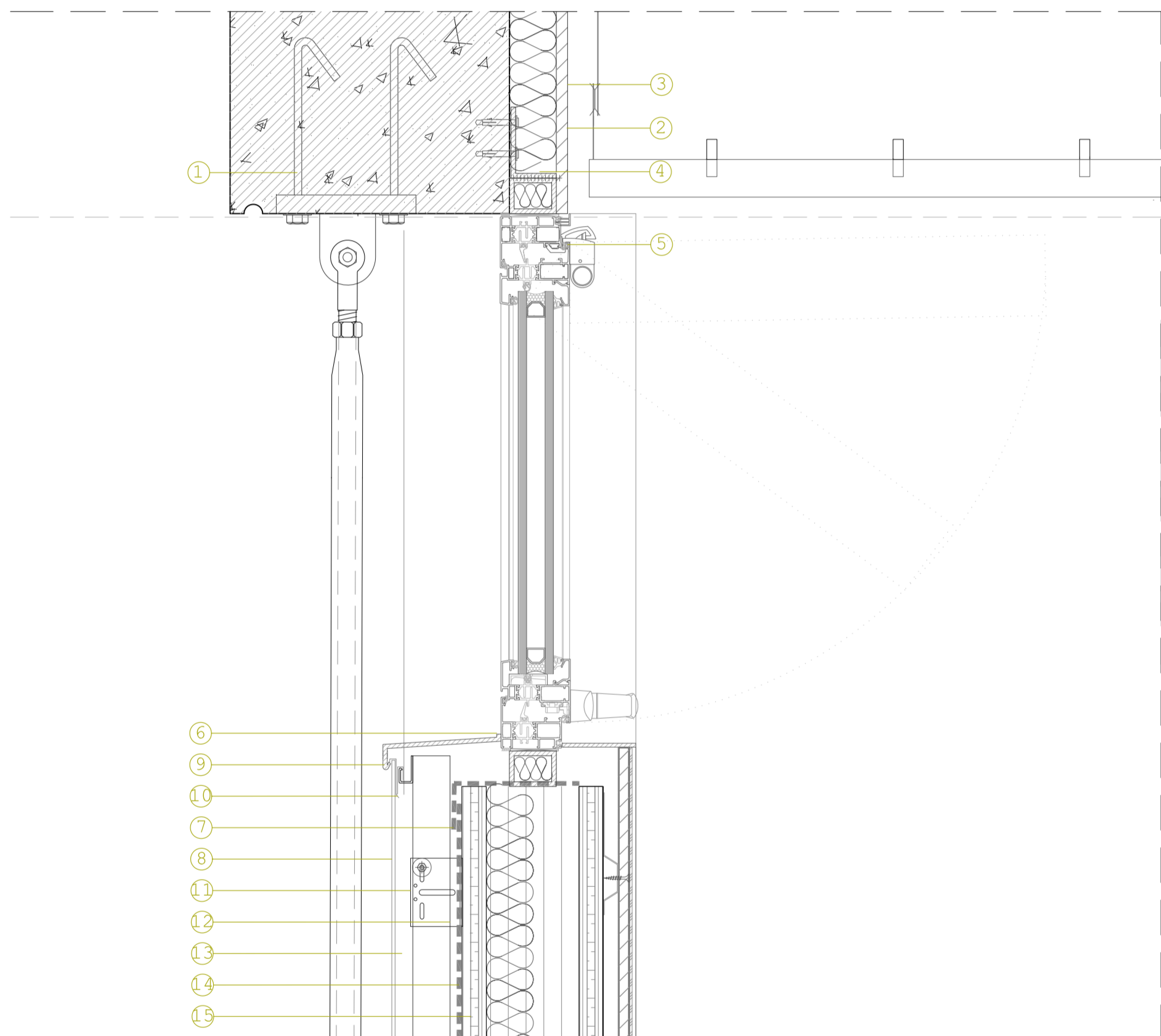
- 1-sorra
- 2-geotèxtil
- 3-membrana impermeable pvc e=3,5mm
- 4-geotèxtil
- 5-formigó de pendents
- 6-perfil metàl·lic en L de subjecció de la llosa prefabricada fixada mecànicament
- 7-muntant metàl·lic de subjecció de la barana fixar mecànicament



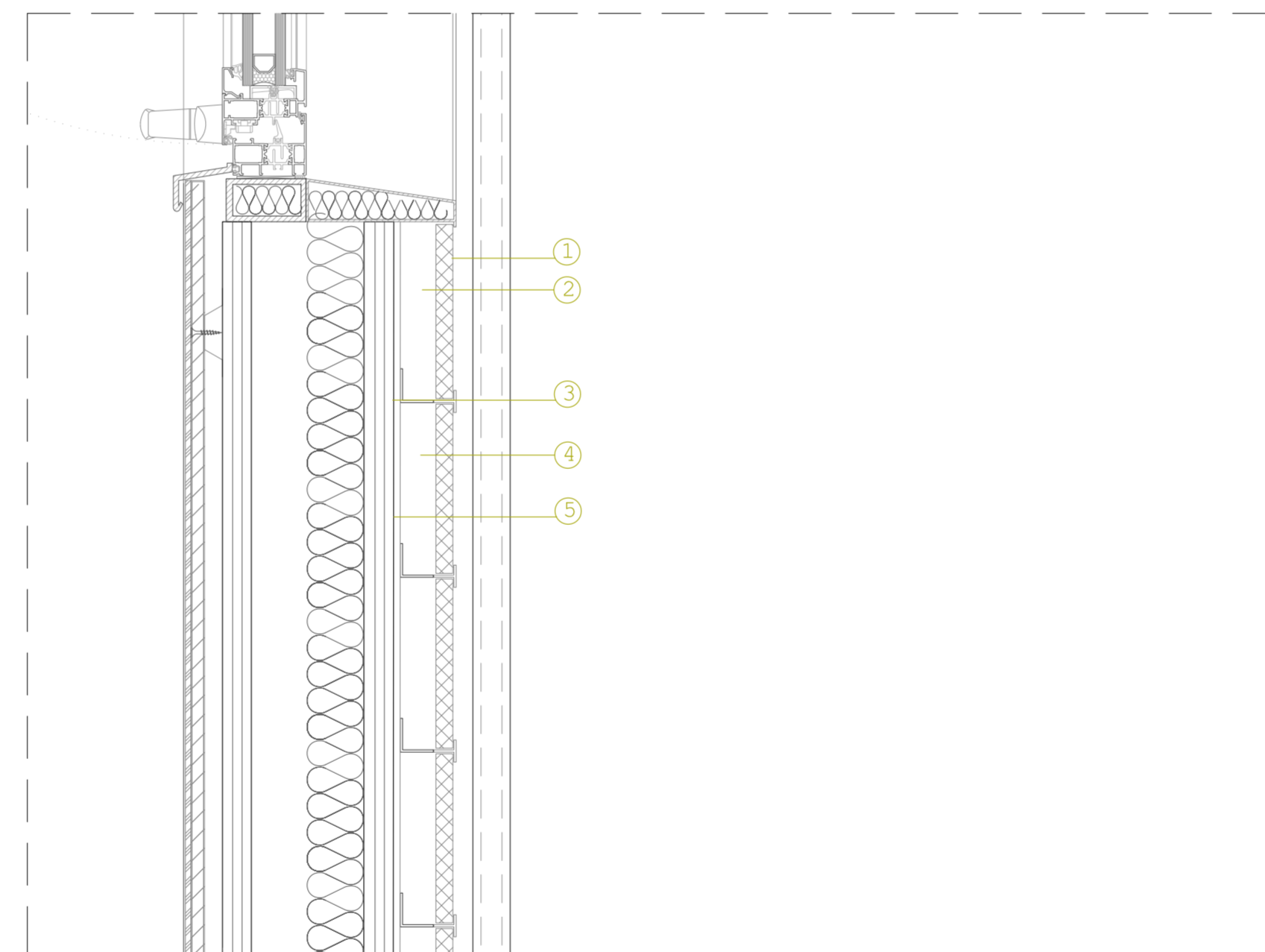
- 1-pletina metàl·lica
- 2-acabat de pvc
- 3-geotèxtil
- 4-membrana impermeable pvc e=1,5mm
- 5-formigó de pendents
- 6-tauler+perfil horitzontal+tauler de fusta laminada de pi e=17cm



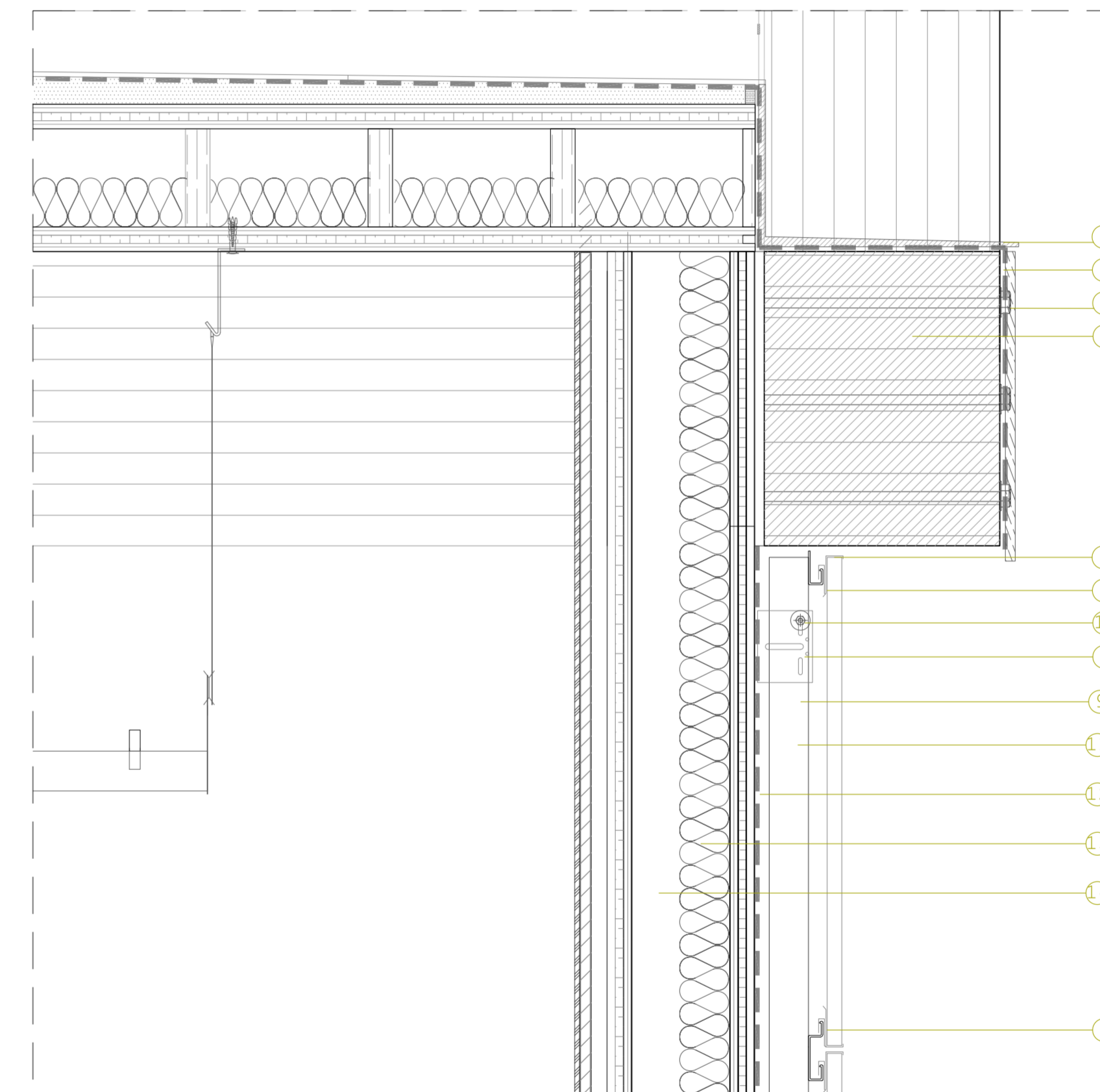
- 1-acabat de pvc
- 2-geotèxtil
- 3-membrana impermeable pvc e=1,5mm
- 4-geotèxtil
- 5-formigó de pendents
- 6-geotèxtil
- 7-pletina de subjecció del forjat
- 8-embellidor de fusta



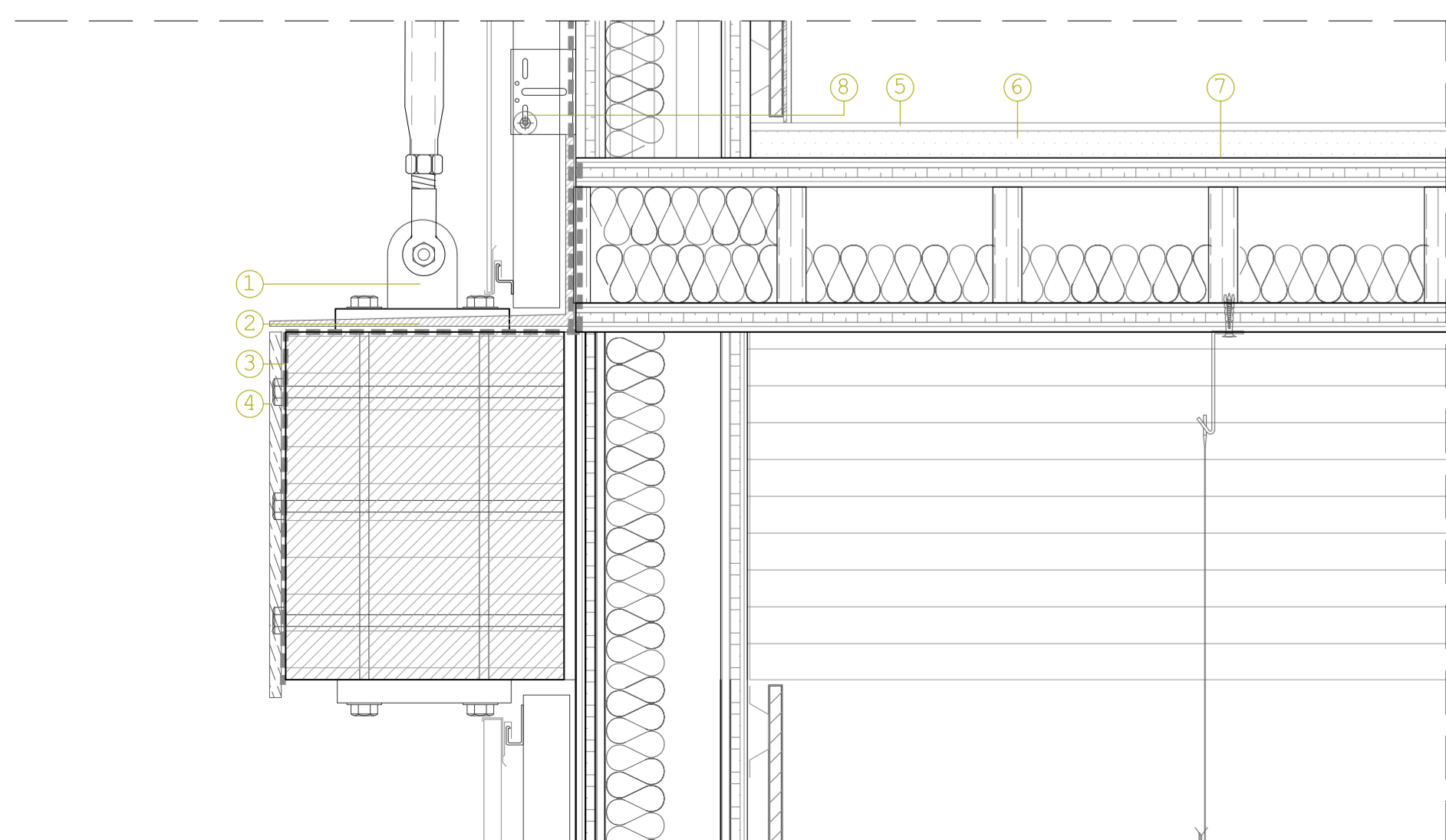
- 1-articulació de subjecció del cable d'acer galvanitzat en calent fixada mecànicament al formigó armat
- 2-perfil d'acer en L de subjecció de la façana
- 3-placa de guix laminat de 12mm
- 4-aïllant de vidre cel·lular
- 5-finestra abatible
- 6-escopidor metàl·lic d'acer galvanitzat
- 7-membrana impermeable e= 1,5 mm
- 8-gres porcel·lànic e= 3mm esmaltat en taronja
- 9-perfil metàl·lic d'unió horitzontal linial
- 10-perfil recolzament amb retenció
- 11-aquadra de separació
- 12-perfil metàl·lic portant vertical
- 13-cambra d'aire e=7cm
- 14-membrana impermeable, permeable al vapor
- 15-estructura façana formada per tauler de fusta+perfil vertical+tauler de fusta e=17mm



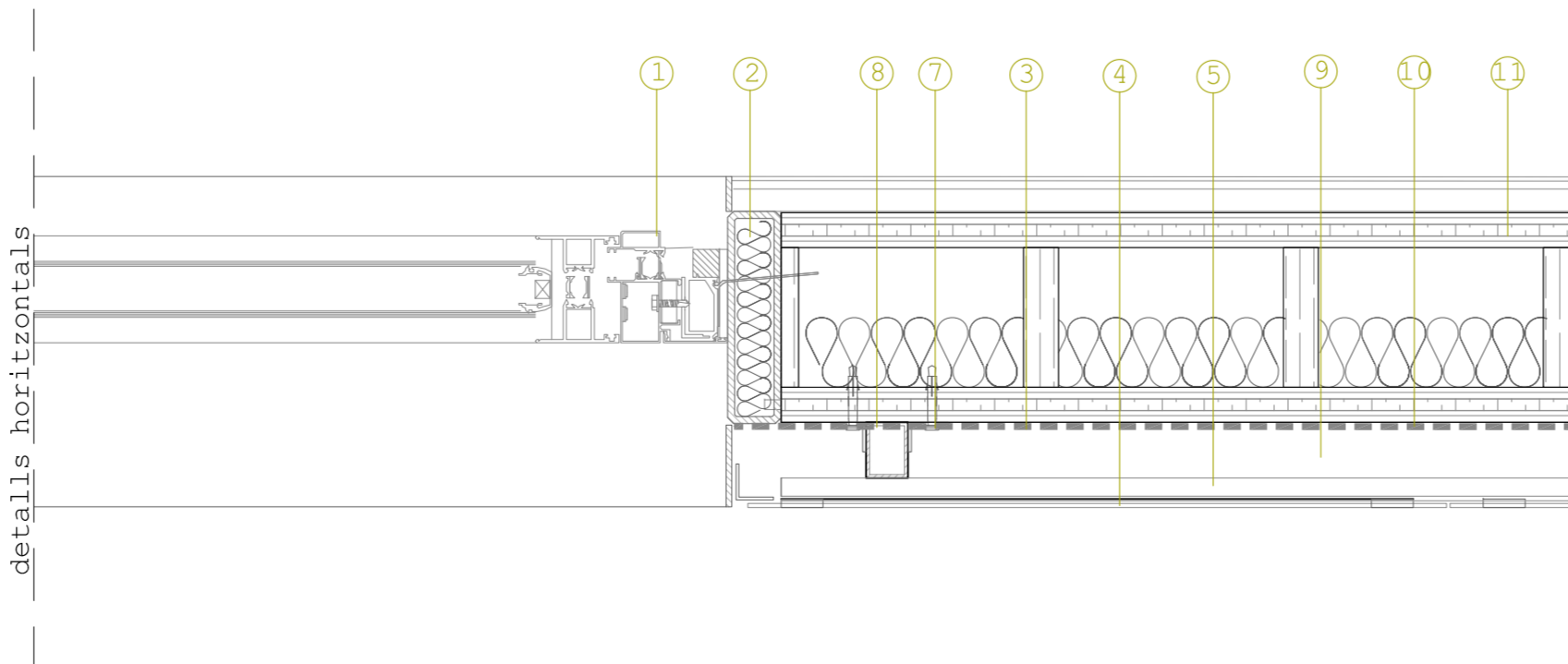
- 1-tauler de fusta reciclada de palets
- 2-perfil vertical portant
- 3-perfil horitzontal linial
- 4-cambra d'aire
- 5-tauler+perfil horitzontal+tauler de fusta laminada de pi e=17cm



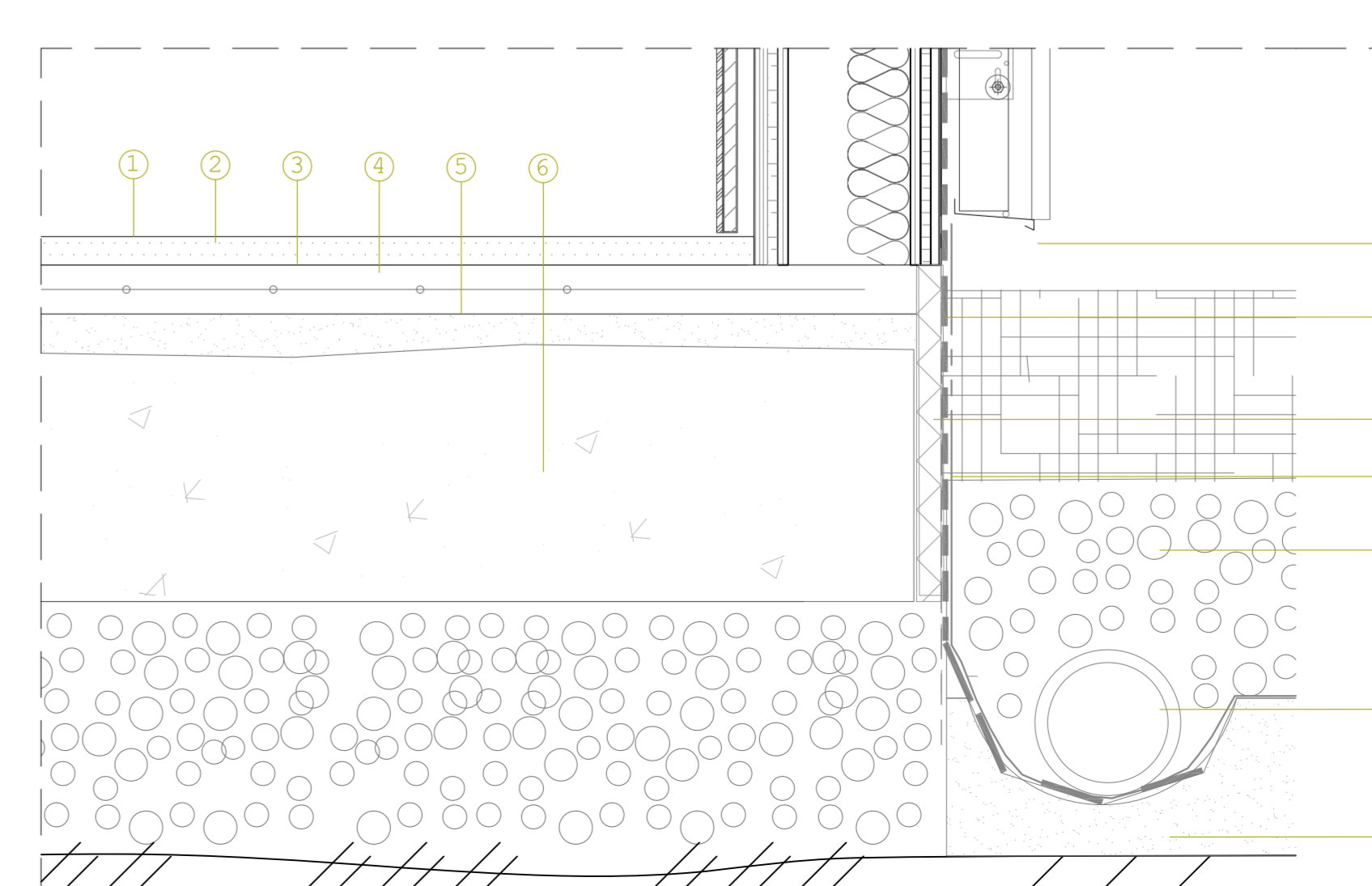
- 1-pletina metàl·lica amb passadors d'unió amb la biga de fusta
- 2-embellidor de fusta
- 3-membrana impermeable
- 4-biga de fusta 240x300mm
- 5-gres porcel·lànic e= 15mm esmaltat en taronja
- 6-perfil metàl·lic d'unió horitzontal linial
- 7-perfil recolzament amb retenció
- 8-esquadra de separació
- 9-perfil metàl·lic portant vertical
- 10-caragol de sustentació
- 11-cambra d'aire e=7cm
- 12-membrana impermeable, permeable al vapor
- 13-aïllament tèrmic de vidre cel·lular
- 14-estructura façana formada per tauler de fusta+perfil vertical+tauler de fusta e=17mm



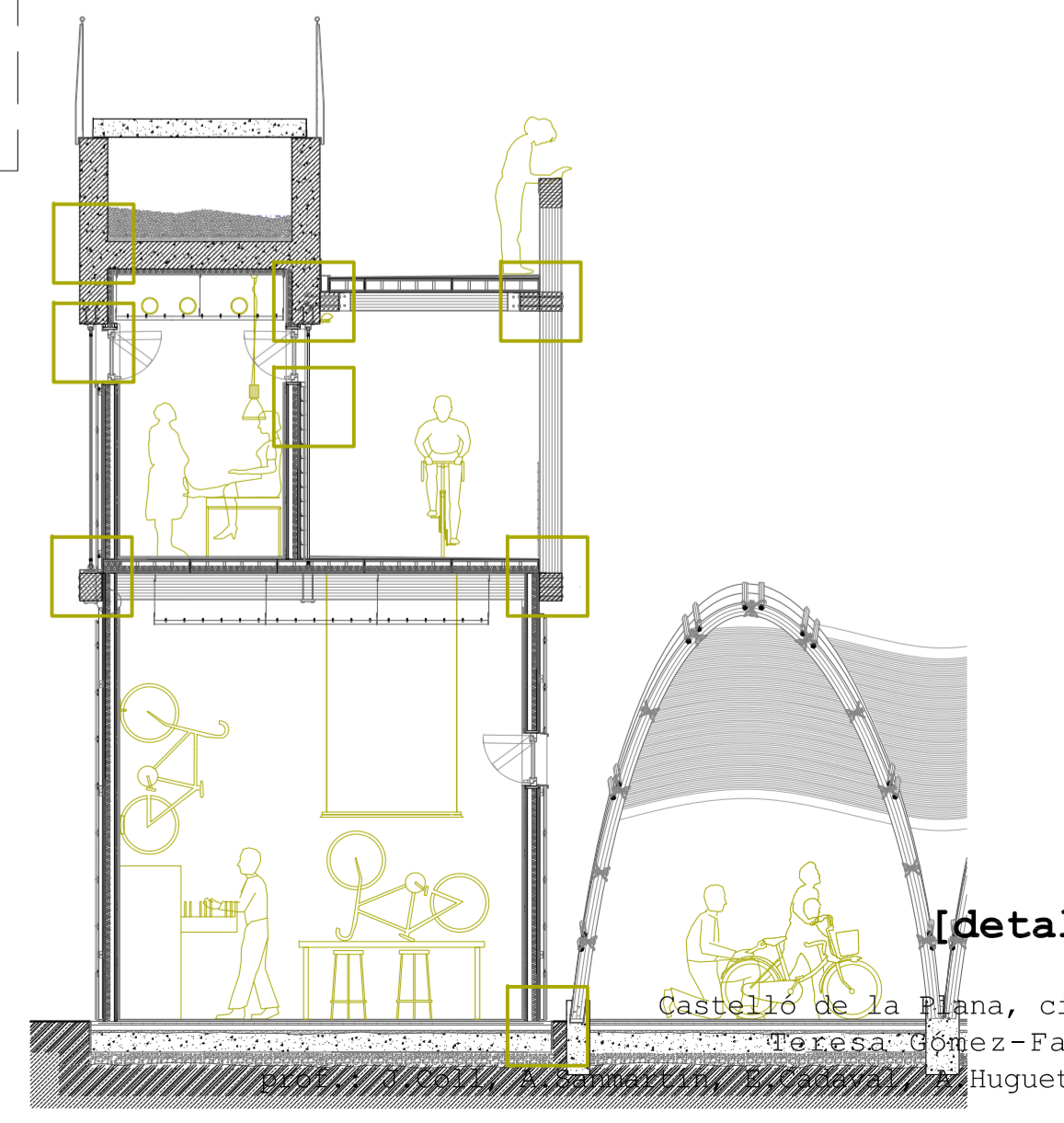
- 1-pletina metàl·lica amb passadors d'unió amb la biga de fusta
- 2-perfil metàl·lic de subjecció del forjat
- 3-membrana impermeable
- 4-embellidor de fusta
- 5-paviment de pvc
- 6-morter d'anivellació
- 7-geotèxtil
- 8-caragol de retenció



- 1-finestra abatible
- 2-escopidor metàl·lic d'acer galvanitzat
- 3-membrana impermeable e= 1,5 mm
- 4-gres porcel·lànic e= 3mm esmaltat en taronja
- 5-perfil metàl·lic d'unió horitzontal linial
- 6-esquadra de separació
- 7-perfil metàl·lic portant vertical
- 8-perfil metàl·lic portant vertical
- 9-cambra d'aire e=7cm
- 10-membrana impermeable, permeable al vapor
- 11-estructura de façana formada per tauler de fusta+perfil vertical+tauler de fusta e=17mm



- 1-morter(2) d'acabat de resines (1)
- 2-embellidor de fusta
- 3-geotèxtil
- 4-capa de compressió
- 5-formigó d'anivellació
- 6-solera de formigó
- 7-gotero metàl·lic
- 8-graves de replé compactades
- 9-membrana de separació
- 10-graves de 20-40mm amb capacitat drenatge
- 11-ol·lector de drenatge de PVC
- 12-lilit de morter de suport per al tub de drenatge
- 13-geotèxtil



[detall 1/5]

1/5

Castello de la Plana, ciutat-camp

Teresa Gómez-Fabra Gala

Huguet, J. Pagés