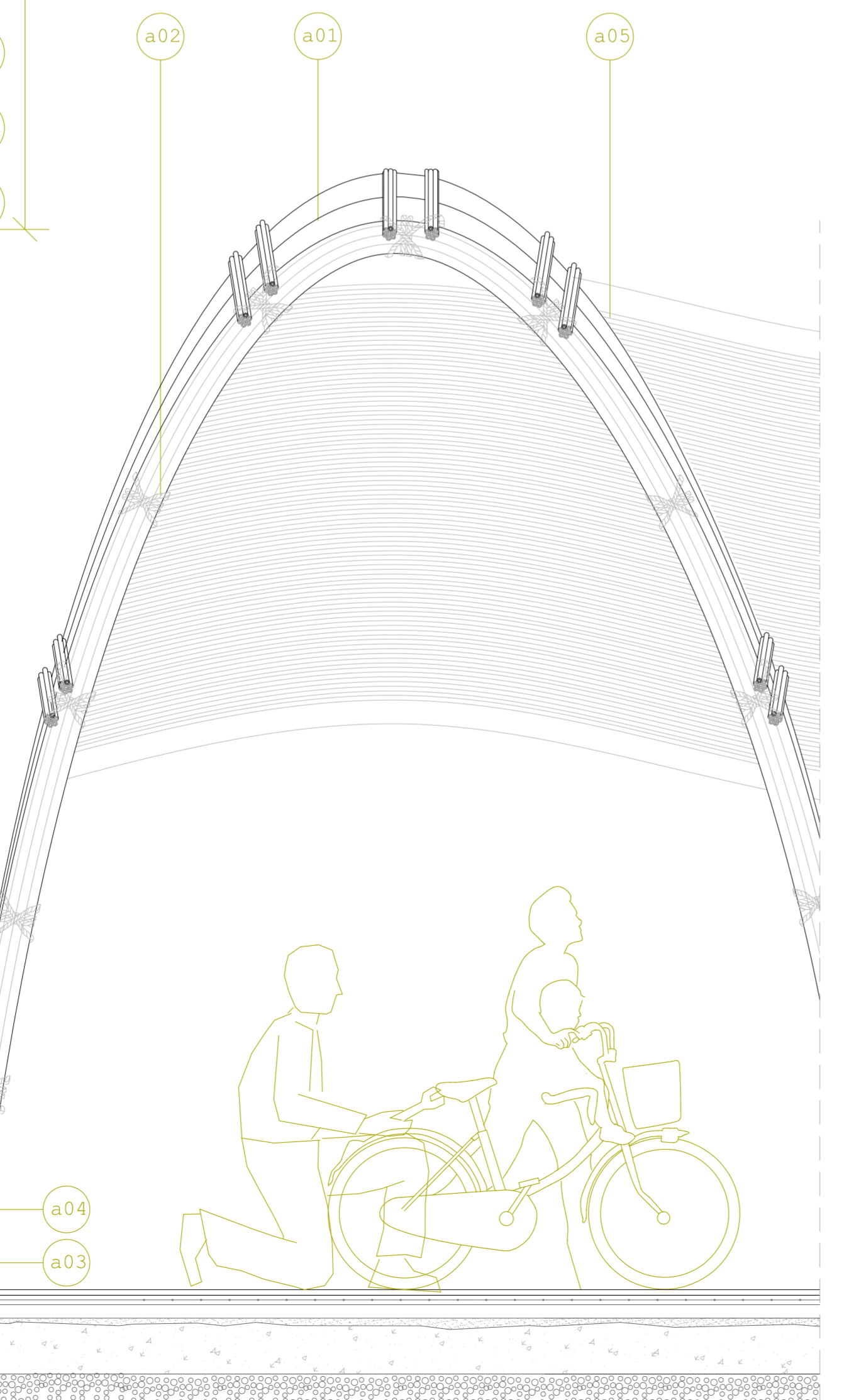
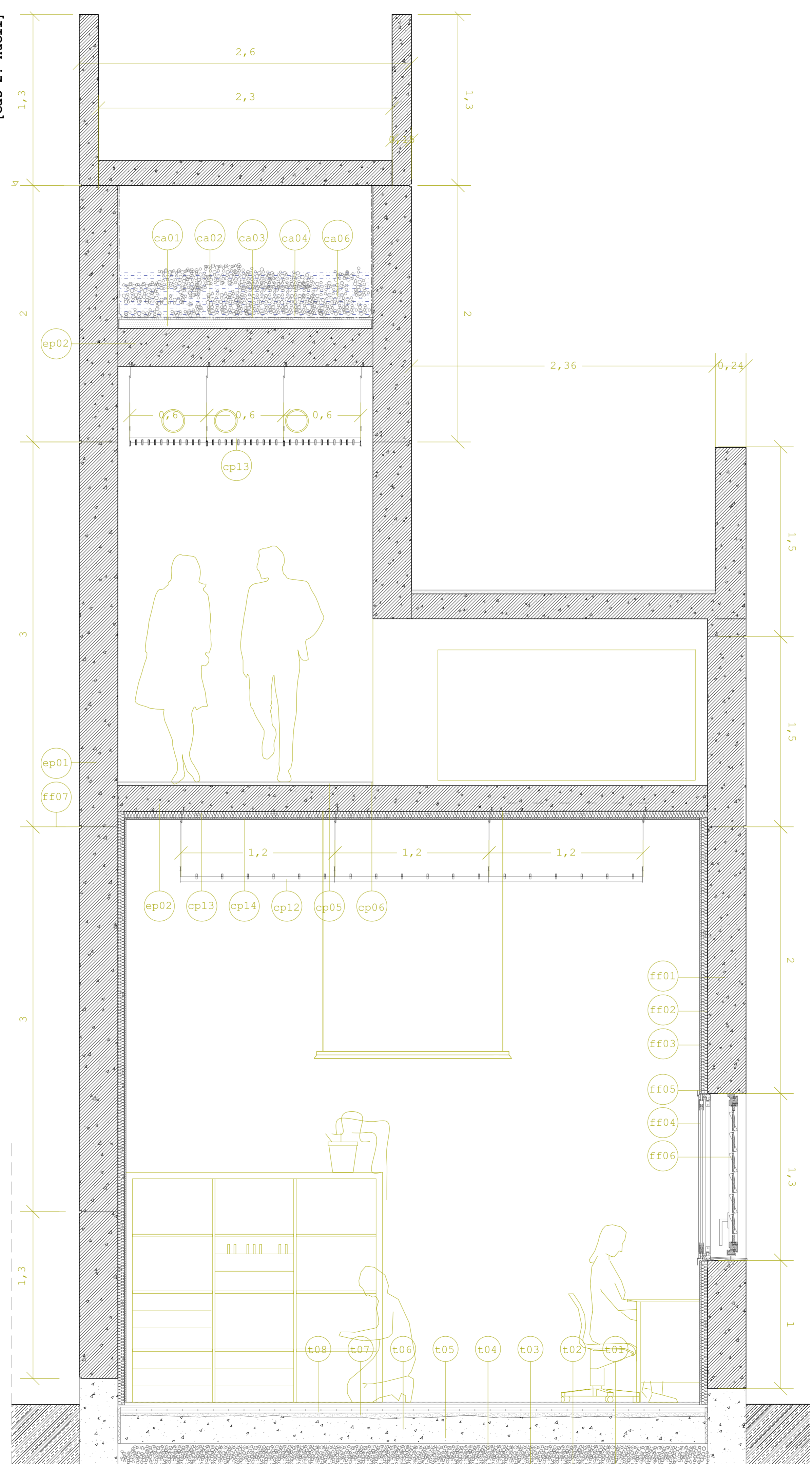


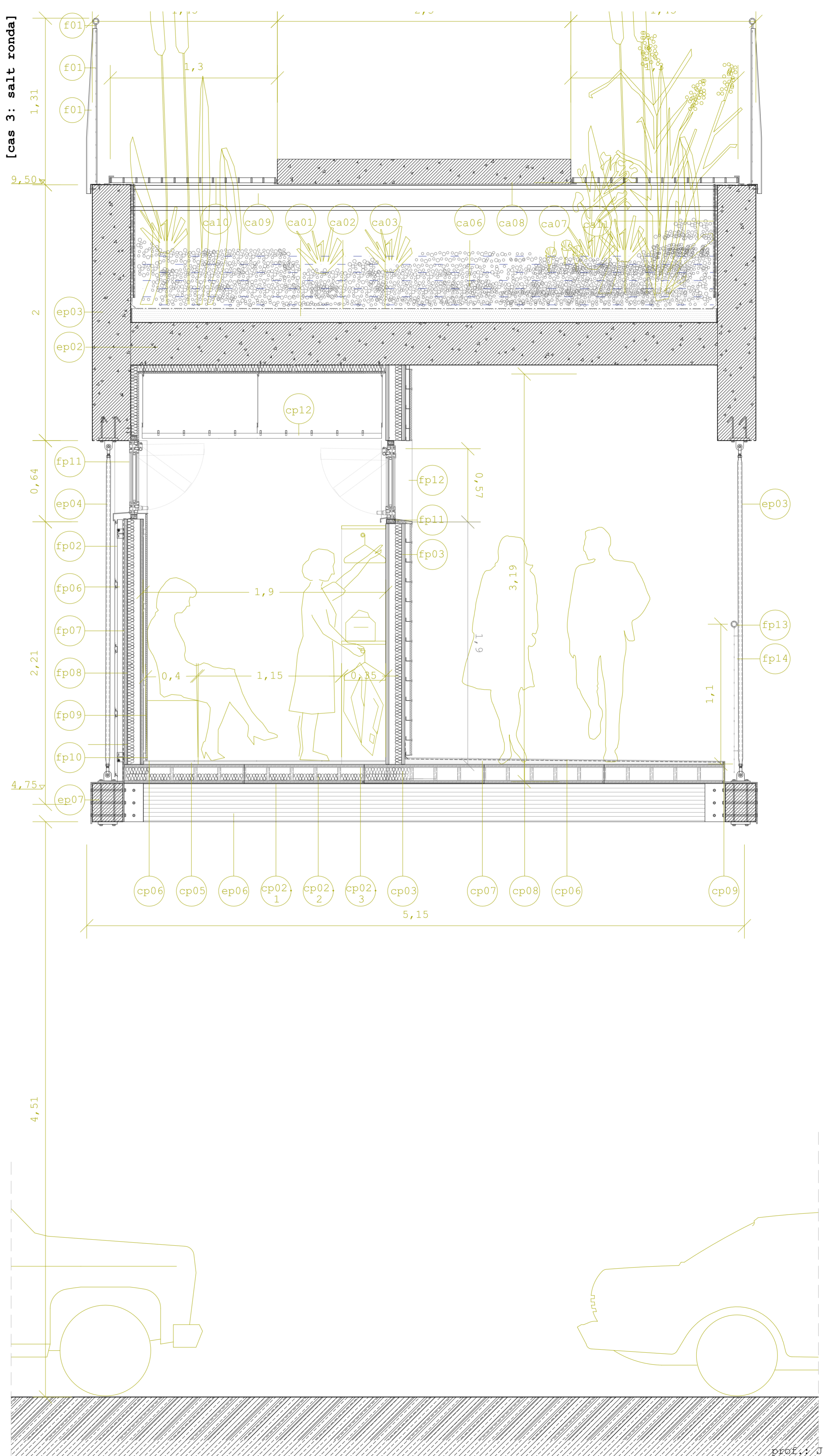
[cas 1: encavallada]



[cas 2: nucli]



[cas 3: salt rodona]



[E] Estructura

- principal de formigó:
- e01 nucli de formigó armat
- e02 llosa de formigó armat, espesor=20cm
- e03 biga de formigó armat de 2000x300mm
- secundària penjada de fusta:
- e04 cable acer 260KN/mm<sup>2</sup>d'àrea nominal 17mm<sup>2</sup>fixat a través de pletina
- e05 encavallada de fusta contralaminada: e05.1 muntants 200x270mm e05.2 cordons 200x180mm
- e06 biga de fusta contralaminada 240x300mm fixada amb pletina i passador al cable
- e07 biga de fusta contralaminada principal 240x300mm
- e08 tauler de fusta contralaminada 5000x1000x25 + rastrells 500x25x100 + tauler de fusta 5000x1000x25
- \*tractament de la fusta exterior estructural en autoclau (buit-pressió)

[C] Coberta

- dipòsit/canal aigua [ca]:
- ca01 formigó de pendents
- ca02 membrana impermeable de 1,5mm de PVC
- ca03 filtre de protecció
- ca05 arena
- ca06 grava de granulometria 16/32
- ca07 plantes aquàtiques depuradores
- ca08 llosa de formigó prefabricada de 2200 x 2000 x 250 mm amb acabat de resines
- ca09 subestructura de suport de la llosa de 5m galvanitzada en calent
- ca10 tramex 1250 x 2000 x 30 mm
- call mèrmes de taulell ceràmics col·locats en trencadís fixades amb morter impermeable

[P] Passeig [cp]:

- cp01 biga fusta laminada 300x240mm
- cp02 tauler+biguet+tauler
- cp03 aïllant tèrmic de vidre cel·lular
- cp04 membrana impermeable
- cp05 morter d'anivellament
- cp06 pvc fixat amb morter cola
- cp07 formigó de pendents
- cp08 fals sostre reixa metàl·lica suspesa de la biga H prioritant el sentit transversal
- cp09 impermeable
- cp10 fals sostre reixa metàl·lica suspesa de la biga H prioritant el sentit transversal
- cp11 fals sostre reixa metàl·lica suspesa de la biga H prioritant el sentit longitudinal

[F] Façana

- nucli de formigó [ff]:
- ff01 formigó vist exterior
- ff02 aïllament tèrmic vidre cel·lular
- ff03 plaques de guix laminat fixat mecànicament
- ff04 fusteries d'acer inoxidable fixades mecànicament
- ff05 premarc d'acer inoxidable
- ff06 persiana abatible de lames de fusta

[S] Sota pont [fp]:

- fp01 peça ceràmica d'espesor 1,5cm de 30x50cm col·locada verticalment amb esmaltat taronja
- fp02 peça de gres porcel·lànica de 3mm de gruix esmaltada en taronja de 30x50cm col·locada verticalment
- fp03 taulells de palets reciclats d'espesor de 1,5cm de 1x0,2m col·locats longitudinalment de grapa vista
- fp04 subestructura d'acer galvanitzat de perfils verticals i muntants horitzontals
- fp06 cambra d'aire ventilada de 7cm
- fp07 membrana impermeable i permeable al vapor
- fp08 tauler + muntant +tauler
- fp09 pvc de rotlló col·locat sobre morter d'anivellació
- fp10 gres porcel·lànica
- fp11 tancament obertura abatible
- fp12 premarc metàl·lic enganxat mecànicament
- fp13 passamans circular metàl·lic
- fp14 barana de reixa metàl·lica

[T] Contacte terreny

- t01 terreny compactat
- t02 geotextil
- t03 grava
- t04 làmina polietilè
- t05 solera
- t06 morter d'anivellació
- t07 capa de compressió armada
- t08 acabat de morter amb tractament de resines

[A] Construccions adherides

- a01 estructura de canyes
- a02 nus tipus ballenstringue
- a03 formigó
- a04 tub PVC de separació
- a05 canya
- a06 polietilè