

1

enllaç ciutat-camp a través de l'aigua
construcció dels nuclis de formigó + bigues U prefabricades
1.2 construcció de les basses

- inici sistema d'aigua pluvial
- depuració aigua
- unió d'aquesta amb el sistema de reg de la ciutat
- generació energia hidràulica

recuperació plantes autòctones (depuració aigua)

aprofitar el rebuig del camp (caldera biomassa)

moviment de terres per la construcció de les basses, aprofitament de les terres per separar-se de la ronda



2

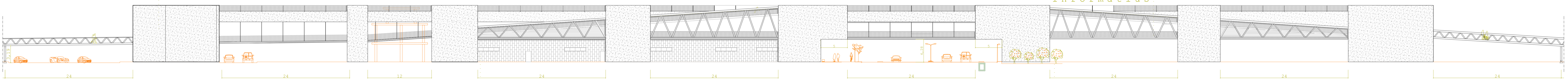
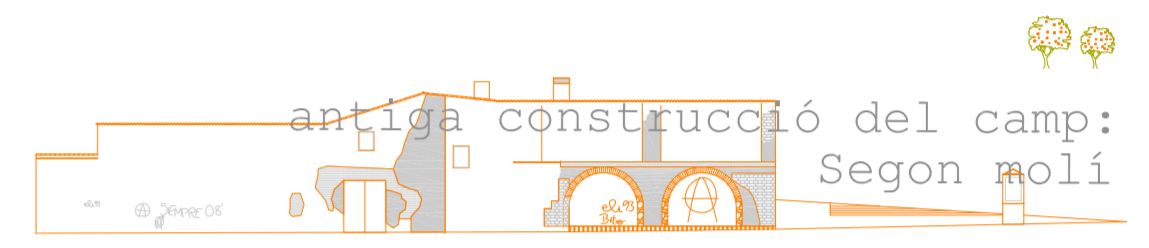
enllaç ciutat-camp a través del passeig
construcció del passeig de fusta laminada penjant dels nuclis
1.2 enllaç amb contruccions existents

- nou passeig
- permet el salt de la ronda
- enllaç amb els camins existents
- aprofitament i diàleg amb les contruccions existents
- disposició panells informatius

edificació existent:

- aprofitar-ne el nucli (d'escaleres i ascensor)
- nou tancament tèxtil
- divisió de l'espai a través de lones

aprofitat els panells publicitaris anunciant noves construccions que ja no es faràn pel moment a la zona



3

enllaç ciutat-camp a través del programa: espina dorsal
construcció dels tancaments ceràmics

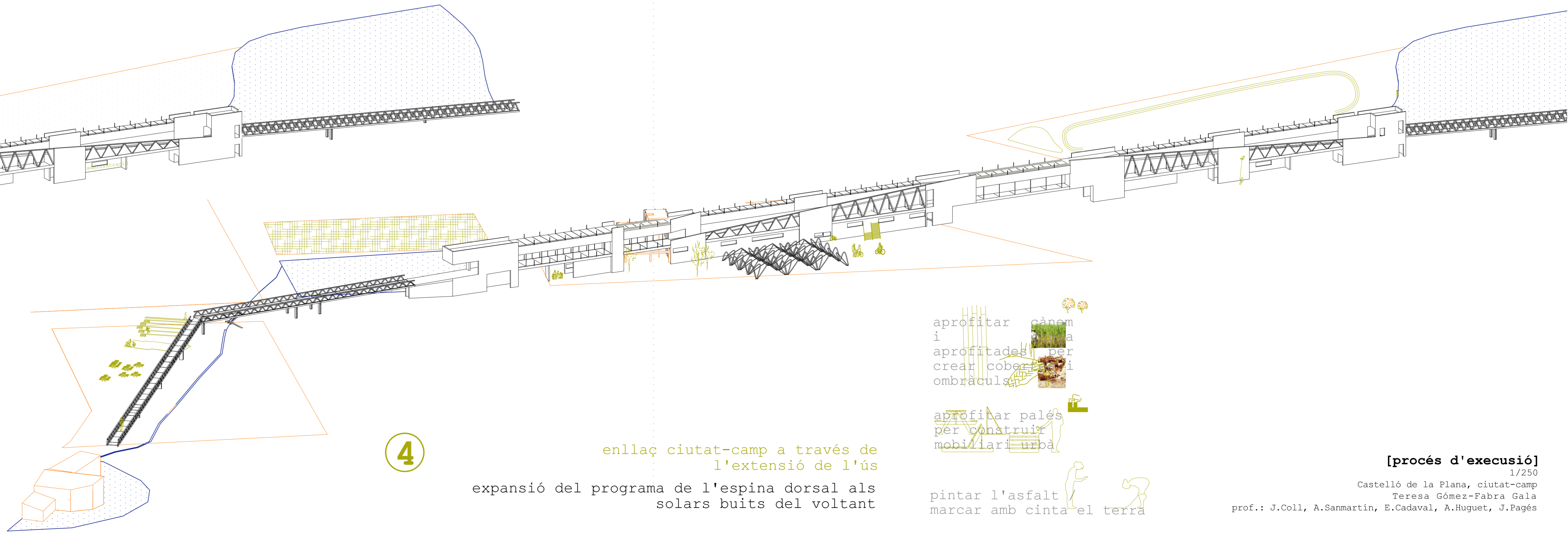
- pavimentació + tancaments km0 + aprofitament mèrmes
- aprofitament residus urbans:
 - pneumàtics despatats
 - plàstics
 - botelles de plàstics



4

enllaç ciutat-camp a través de l'extensió de l'ús
expansió del programa de l'espina dorsal als solars buits del voltant

- aprofitar cànem i palla aprofitada per crear cobertes i ombratges
- aprofitar pales per construir mobiliari urbà
- pintar l'asfalt i marcar amb cinta el terra



[procés d'execució]

1/250
Castelló de la Plana, ciutat-camp
Teresa Gómez-Fabra Gala
prof.: J.Coll, A.Sanmartín, E.Cadaval, A.Huguet, J.Pagés