

¿QUE ES UN FABLAB?



Un FAB LAB (acrónimo del inglés Fabrication Laboratory) es un espacio de producción de objetos físicos a escala personal o local que agrupa máquinas controladas por ordenadores. Su particularidad reside en su tamaño y en su fuerte vinculación con la sociedad.



LA NUEVA RED DE ATENEOS DE FABRICACIÓN DIGITAL A BCN

Al año 2002, emergen los primeros Fab Lab. Hoy, hay 207 Fab Lab en 51 países, distribuidos por todos los continentes, que forman parte de la Network. Cualquier persona puede usar el Fab Lab para fabricar casi cualquier cosa que no haga daño a nadie; tiene que aprender a hacerla por sí mismo y tiene que compartir el uso del Fab Lab con otros usuarios. El Fab Lab, además, es un lugar donde se aprenden tecnologías digitales en la frontera con la realidad física. La enseñanza al Fab Lab, se basa en los proyectos en progreso y el aprendizaje entre iguales; los usuarios tienen que contribuir engordando la documentación y participando en la instrucción.

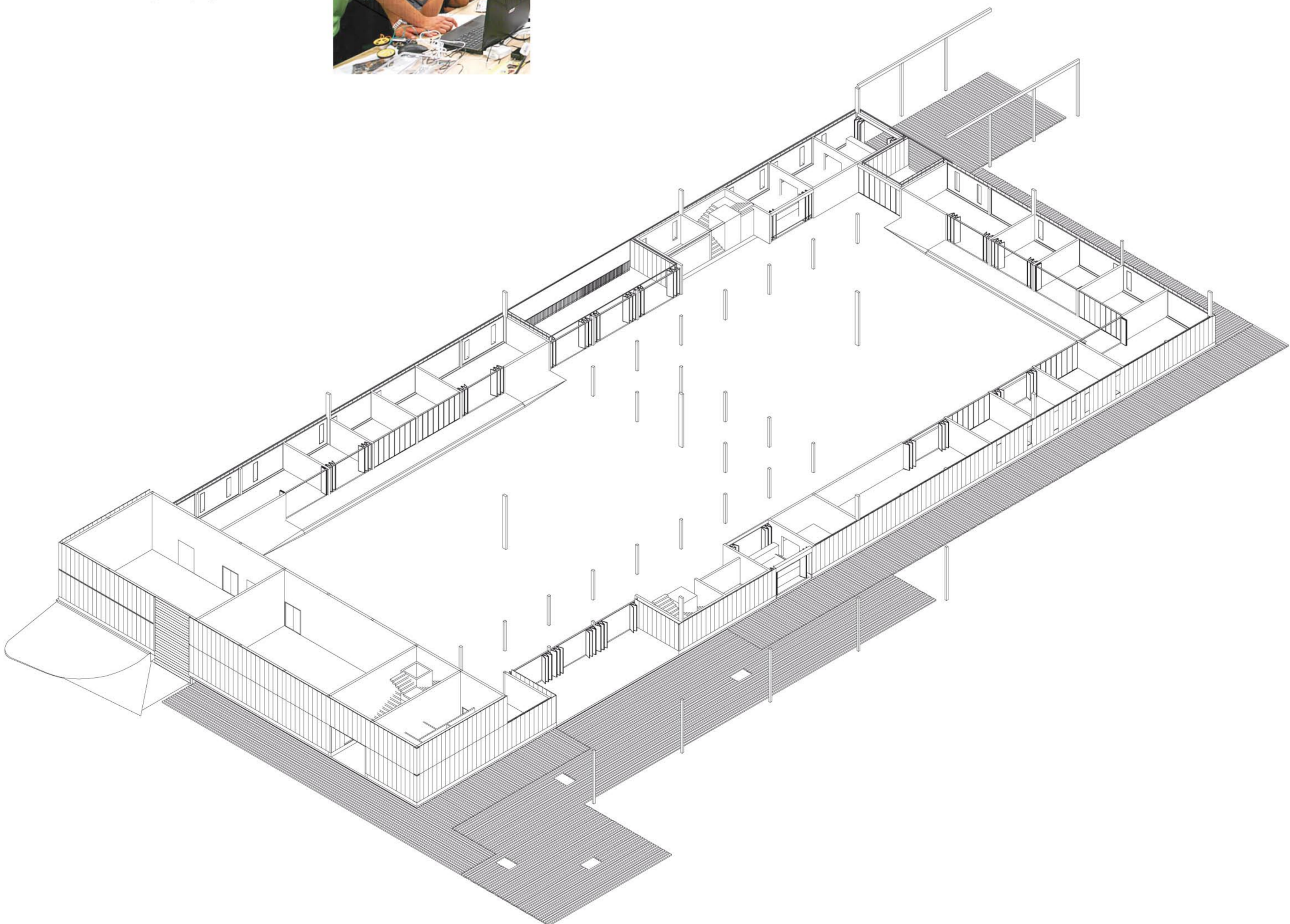
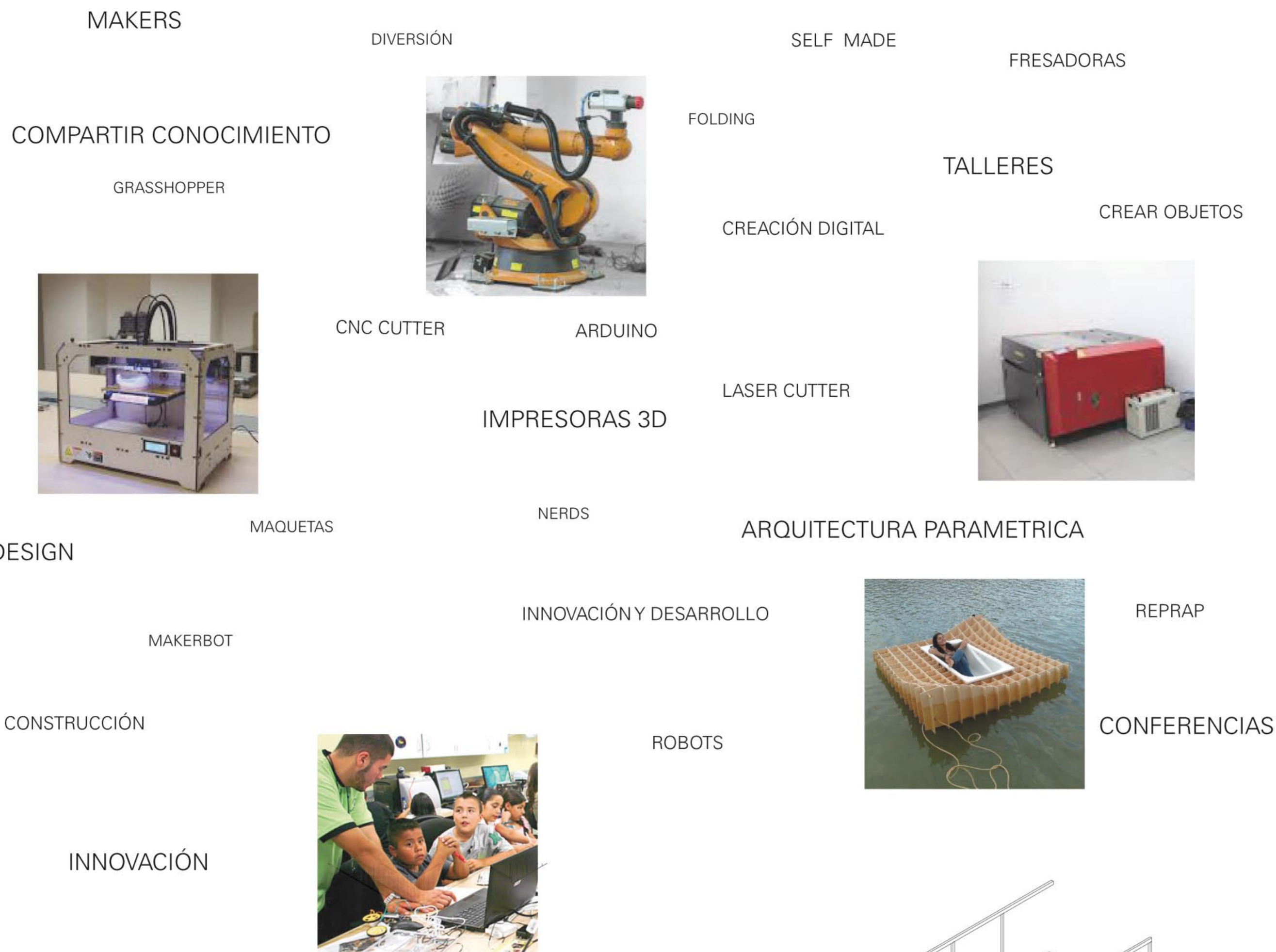
Los equipamientos son unos espacios de experimentación en el campo de la producción integrados en el mundo local donde se sitúan. Existe una gran diversidad de objetivos, proyectos, modelos de financiación y redes locales según cada Fab Lab. Algunos se dirigen a artistas, que trabajan con ordenadores, con tecnología, con ciencia, y/o el arte digital. En los Fab Lab se pueden reunir, socializar sus creaciones y/o colaborar entre ellos. Otros se orientan a la solución de problemas sociales como la inclusión. Otros al campo de la salud.

Desde el Ayuntamiento de Barcelona, queremos recoger todos los valores y camino realizado con la construcción de los Fab Lab, para realizar su aplicación en el entorno de Barcelona, generando una red de nuevos equipamientos que denominamos Ateneos de fabricación.

La propuesta de la Red de Ateneos de Fabricación de Barcelona quiere contribuir a avanzar ninguno un futuro donde la fabricación digital forme parte de nuestra cotidianidad, facilitando una plataforma de innovación para incentivar la emprendeduría, poniendo al alcance un espacio donde se puedan desarrollar programas educativos de investigación y/o de diversificación curricular, una red de conocimiento en torno a la fabricación digital, un espacio creativo para todos el públicos. Unos equipamientos innovadores -en cuanto al conocimiento y a la tecnología- y singulares, que tienen que acontecer una oportunidad más allá del diseño digital. El esencial de este proyecto es la formación, la integración y la cohesión social y dar un impulso para la creación de puestos de trabajo a la ciudad. Hoy hay que integrar conocimientos y disciplinas, y los ateneos de fabricación serán un ejemplo único. Los Ateneos serán un nuevo servicio público para satisfacer primordialmente las necesidades de la comunidad donde se llevará a cabo, en estrecha colaboración con los agentes cívicos y privados.



BRAINSTORMING

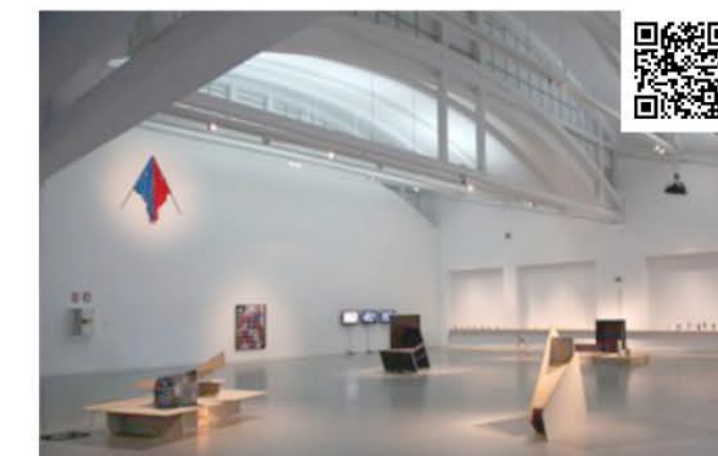


FAB LAB EN BARCELONA Y EN ESPAÑA

LABORAL. CENTRO DE ARTE Y CREACIÓN INDUSTRIAL.

El FAB LAB Asturias forma parte del centro de arte Laboral, una institución multidisciplinar que produce, difunde y favorece el acceso a las nuevas formas culturales nacidas de la utilización creativa de las tecnologías de la información y la comunicación (TICs). Este proyecto va mucho más allá de un simple FAB LAB, incluyendo en sus espacios galerías de arte, alojamiento para artistas, talleres en alquiler creado un polo de arte a nivel más regional.

<http://www.laboralcentrodearte.org/>



2007 Gijón, Asturias 14000 m²

FAB LAB BCN

Uno de los primeros FAB LAB en Europa, es asociado al IAAC Instituto de Arquitectura Avanzada de Catalunya donde los estudiantes del master pueden utilizar el laboratorio sin restricciones. Funciona muy bien para workshop y recerca pero los servicios que ofrece al ciudadano no son muy claros y es bastante raro utilizar sus herramientas.

<http://www.fablabbcn.org/>



2008 Barcelona, Catalunya 1200 m²

1º "ATENEO DE FABRICACIÓN"

Es el primer equipamiento cultural dedicado a la fabricación digital que se encuentra en Barcelona en el barrio de Les Corts. El objetivo es el de fomentar la cultura tecnológica y de creación a través del ordenador. Se desarrollan workshop, eventos, clases y talleres dirigidos tanto a los ciudadanos como a entidades culturales y escolares.

<http://ateneulescorts.com/>

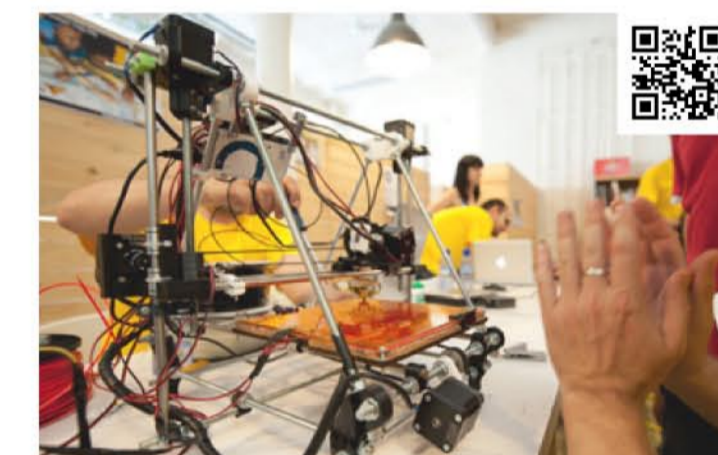


2013 Barcelona, Catalunya 1000 m²

"MADE" MAKER SPACE

Es un pequeño laboratorio de fabricación digital que ha abierto sus puertas en el MOB, un coworking situado en el centro de BCN. MADE es un espacio flexible diseñado para que artistas, diseñadores, inventores, emprendedores, creativos, ingenieros, makers, fabbers y hackers puedan desarrollar sus propios proyectos. Está organizado para facilitar el desarrollo de una comunidad abierta de aprendizaje distribuido, co-producción y actividades de emprendimiento.

<http://made-bcn.org/>



2013 Barcelona, Catalunya 200 m²

FABLAB SEVILLA

El Fab Lab Sevilla forma parte del Centro IND de la Escuela Técnica Superior de Arquitectura (E.T.S.A.S.) de la Universidad de Sevilla. El Centro IND se funda en septiembre de 2009 como remodelación de las instalaciones relacionadas con las infraestructuras digitales de la ETSAS. Desde agosto de 2011 el Laboratorio de Fabricación Digital forma parte como Fab Lab Sevilla de la Fab Lab Network iniciada por el Center for Atoms and Bits del Media Lab del Massachusetts Institute of Technology.

<http://htca.us.es/blogs/fablab>



2009 Sevilla, Andalucía 400 m²

FABLAB LEON

También es asociado con la red de FabLab del MIT. Además de taller, cursos ofrece el uso de las maquinarias a profesionales para desarrollar su actividad y hace trabajos sobre encargo (maquetas, prototipos). Todos los espacios de trabajo son de un estilo más de oficina que de taller industrial, cosa que lo diferencia de la mayoría de las experiencias de Fab Lab.

<http://www.fablableon.org/>



2011 León, León 600 m²