

MONASTERIO DE SANTO TOMÁS DE RUIDEPERES

ILUMINACIÓN

1. CRITERIOS GENERALES ILUMINACIÓN ARTIFICIAL

La estrategia de iluminación diferencia entre el edificio existente y el edificio de nueva construcción.

En el edificio existente todos los techos se mantienen. No se revisten y por lo tanto la iluminación será a través de los paramentos verticales. En el caso de que se climatice por aire se traslapan las paredes y se pasan los cables de la iluminación a través del traslape. En el caso en el que se dejen las paredes limpias, los cables de iluminación serán vistos.

En el edificio de nueva planta, el falso techo jugará un papel básico en la iluminación de los espacios. En los lugares donde se da una diferencia de altura en el falso techo o donde se separa de las paredes se colocará una tira lineal de LED que emite una luz de ambiente continua.

Todas las luces son LED. Tienen una inversión inicial muy grande pero se compensa mas adelante por su menor consumo. La tecnología LED también nos ofrece una variedad de temperaturas muy amplia.

2. PREDIMENSIONADO INSTALACIÓN ELÉCTRICA

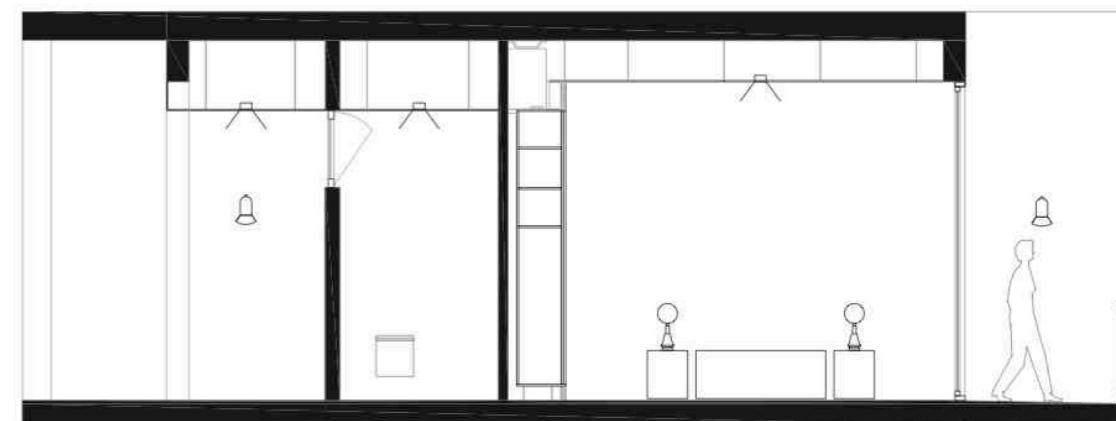
ACOMETIDA

ESTACIÓN TRANSFORMADORA

CAJA GENERAL DE PROTECCIÓN

ARMARIO DE CONTADORES, CAJAS DE DISTRIBUCIÓN

RESTAURANTE — 1. ICP PL-1	1.1 ID	C.1 Cocina + Horno (2) C.2 Puntos de luz (30) C.3 Enchufes (17) C.4 Lavavajillas (2) C.5 Enchufes en contacto con agua (5)	
	1.2 ID	C.1 Puntos de luz exterior (13)	
MUSEO + CLAUSTRO — 1. ICP PB.	1.1 ID	C.1 Puntos de luz (30) museo+almacen C.2 Puntos de luz (15) claustro-baño C.3 Enchufes (20) C.4 Enchufes en contacto con agua (2)	
TIENDA ECOLÓGICA + SALA DE CONFERENCIAS — 1. ICP PB.	1.1 ID	C.1 Puntos de luz (13) C.2 Enchufes (14) C.3 Enchufes en contacto con agua (2)	
TIENDA ACT. AIRE LIBRE — 1. ICP PB.	1.1 ID	C.1 Puntos de luz (8) C.2 Enchufes (7)	
HOTEL — 1. ICP PL-1	1.1 ID	C.1 Puntos de luz (12) Bar C.2 Enchufes (6) C.3 Lavavajillas (1) C.4 Enchufes en contacto con agua (3) C.5 Puntos de luz exterior (12)	
	1.2 ID	C.1 Puntos de luz (14) Núcleo principal	
	2. ICP PB.	2.1 ID	C.1 Puntos de luz (30) C.2 Puntos de luz (10) C.3 Enchufes (20) C.4 Enchufes (11) C.5 Enchufes en contacto con agua (2)
	2.2-2.11 ID	ID SALÓN + COCINA s4 C.1 Puntos de luz (4) C.2 Enchufes (5) C.3 Enchufes en contacto con agua (2) C.4 Cocina y horno (1)	
		ID DORMITORIO + BAÑO s6 C.1 Puntos de luz (5) C.2 Enchufes (4) C.3 Enchufes en contacto con agua (2)	
	2.12 ID	C.1 Puntos de luz (11) Núcleo existente	
	2.13 ID	C.1 Puntos de luz (11) Núcleo secundario	
	2. ICP PL-1	2.1-2.16 ID	ID SALÓN + COCINA s4 C.1 Puntos de luz (4) C.2 Enchufes (5) C.3 Enchufes en contacto con agua (2) C.4 Cocina y horno (1)
		ID DORMITORIO + BAÑO s12 C.1 Puntos de luz (5) C.2 Enchufes (4) C.3 Enchufes en contacto con agua (2)	
	2.17 ID	C.1 Puntos de luz (30) C.2 Puntos de luz (19) C.3 Enchufes (20) C.4 Enchufes en contacto con agua (3) C.5 Lavadoras (3)	
	2. ICP PL-2	2.1-2.17 ID	ID SALÓN + COCINA s6 C.1 Puntos de luz (4) C.2 Enchufes (5) C.3 Enchufes en contacto con agua (2) C.4 Cocina y horno (1)
		ID DORMITORIO + BAÑO s11 C.1 Puntos de luz (5) C.2 Enchufes (4) C.3 Enchufes en contacto con agua (2)	
	2.18 ID	C.1 Puntos de luz (18) C.2 Enchufes (10) Circulación	



ILUMINACIÓN BÁSICA DEL MÓDULO

-Difusor lineal de LEDS escondido en la diferencia de altura del falso techo. Se pinta de blanco el rincón para así aumentar la reflexión de la luz. Se produce un efecto de ligereza de los techos a la vez que crea una luz de ambiente.

-Luz tipo "spot light" encastada en el falso techo como soporte de los difusores lineales de LEDS.

ILUMINACIÓN ESPACIOS ESTÁTICOS

-Lámpara de pared que aporta más cercanía y calidez a espacios más estáticos.

-Lámpara de pie de proximidad para dar una correcta iluminación para la lectura en zona de estar.

-Lámpara de apoyo en mesita de noche.

ILUMINACIÓN ESPEJO BAÑO

-Dos tiras de LED sobre los dos apoyos laterales del espejo en su parte trasera. A través de la reflexión crean una iluminación correcta y sin sombras.

ILUMINACIÓN EXTERIOR

-Lámpara estancia, difusor LED lineal que aporta ritmo al muro vegetal de la zona de la piscina.

-Lámpara estancia exterior direccional hacia las fachadas y destacando la identidad de los muros del monasterio.

