

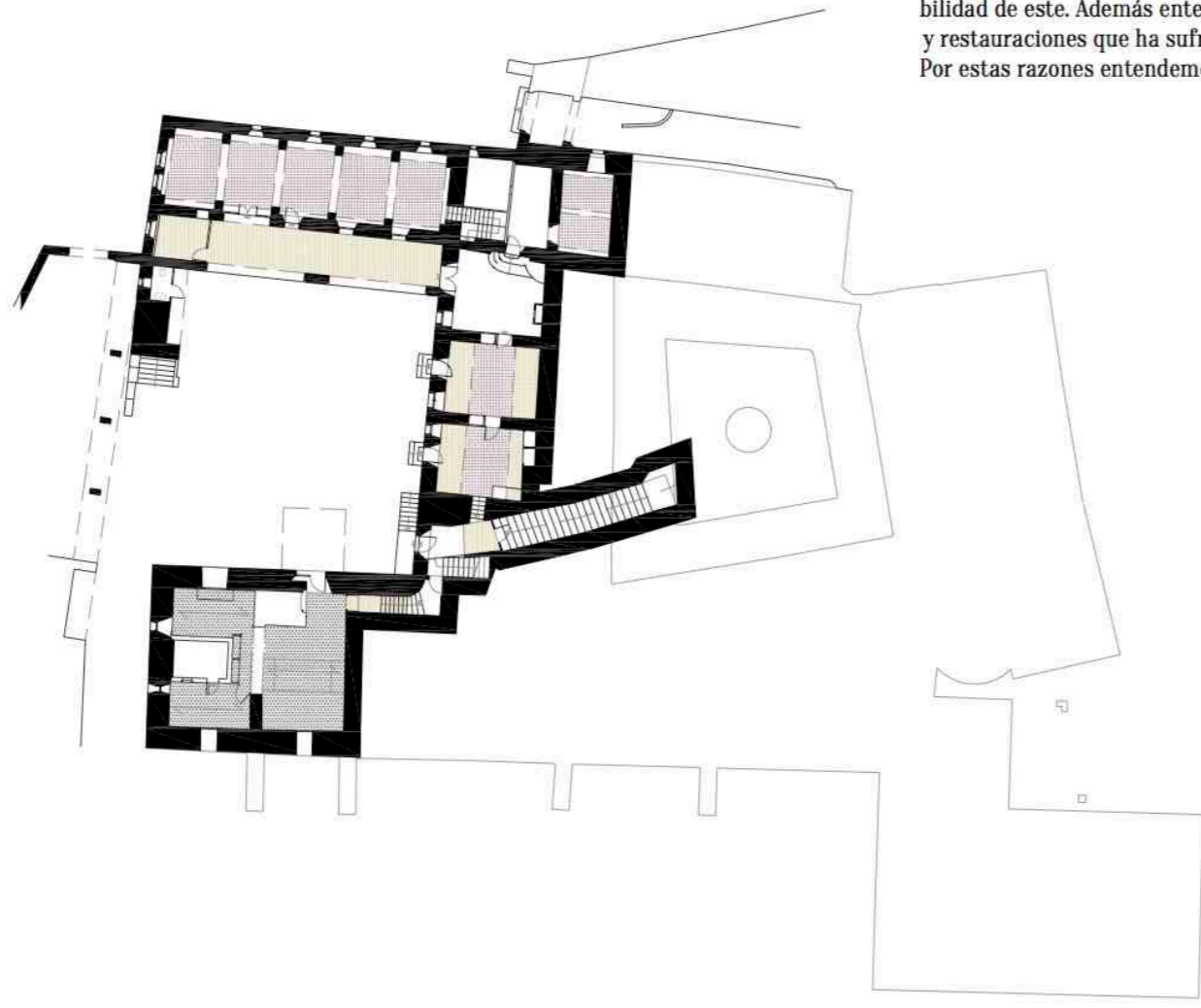
MONASTERIO DE SANTO TOMÁS DE RUIDEPERES

SISTEMAS CONSTRUCTIVOS EXISTENTES

Esquemas de los sistemas constructivos utilizados en el monasterio tanto en los paramentos verticales como horizontales. Estos esquemas son una hipótesis realizada a partir de inspecciones visuales entendiéndose que se ajusta lo máximo a la realidad. Para poder hacer un plano de sistemas constructivos reales necesitaríamos hacer catas y otro tipo de pruebas previas. De todas maneras esta hipótesis nos ayuda a entender como funciona el edificio. Como prácticamente todos los edificios históricos funciona estructuralmente en las plantas inferiores a compresión mediante bóvedas y arcos de piedra y la cubierta con elementos que pueden soportar tracciones como la madera o en algunos casos el hierro.

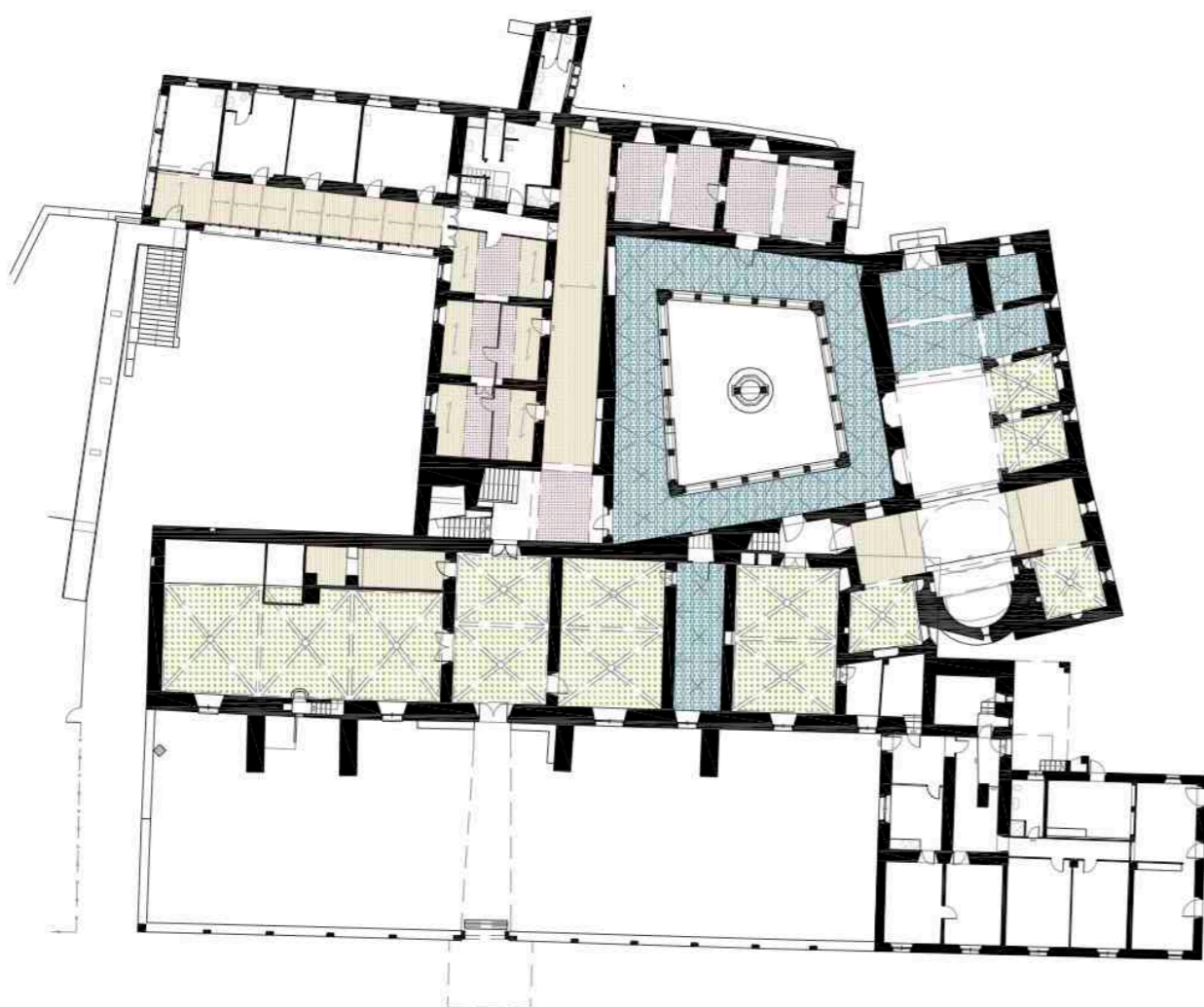
También podemos observar que la calidad de los elementos constructivos es muy variada debido en parte, por las diferentes restauraciones y reparaciones que ha tenido a lo largo del tiempo. Así pues podemos diferenciar constructivamente alguna de las fases históricas que hemos detallado anteriormente. Por ejemplo el muro de tres hojas de mampostería y ladrillo manual con mortero de cal se repite en toda la ala del mediodía hecha en el 1912.

Como conclusión entendemos que el edificio funciona estructuralmente diferente a los edificios de nueva construcción que utilizan estructuras de acero con hormigón armado y que sobrecargando el edificio histórico podría llegar a perjudicar la estabilidad de este. Además entendemos que es un edificio que debido a los diferentes sistemas constructivos y a las reparaciones y restauraciones que ha sufrido durante los años cualquier cambio podría afectar a la calidad de los elementos constructivos. Por estas razones entendemos que la mejor opción es separar el edificio de nueva construcción con una junta de dilatación de 5 cm.

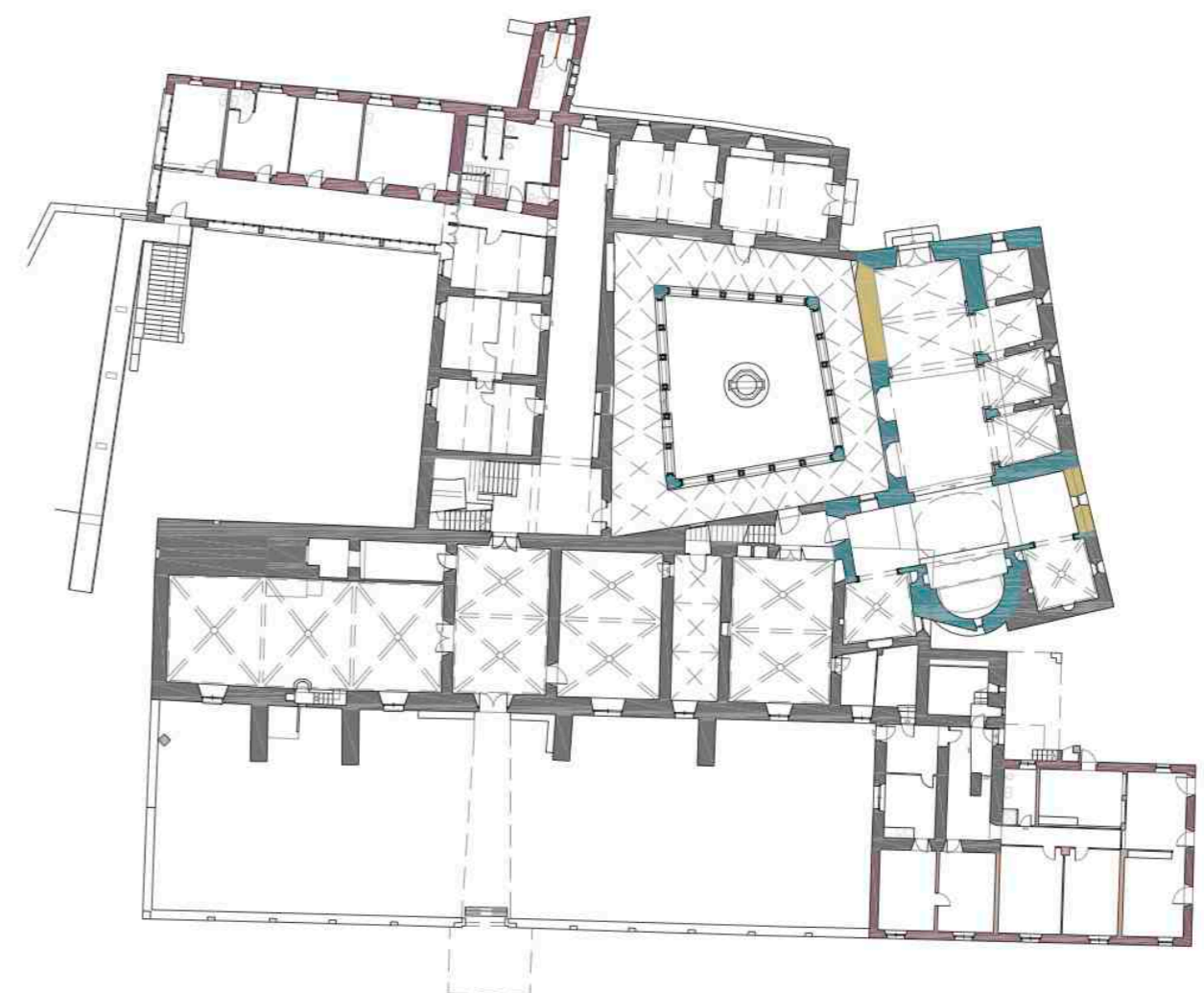


PLANTA -1

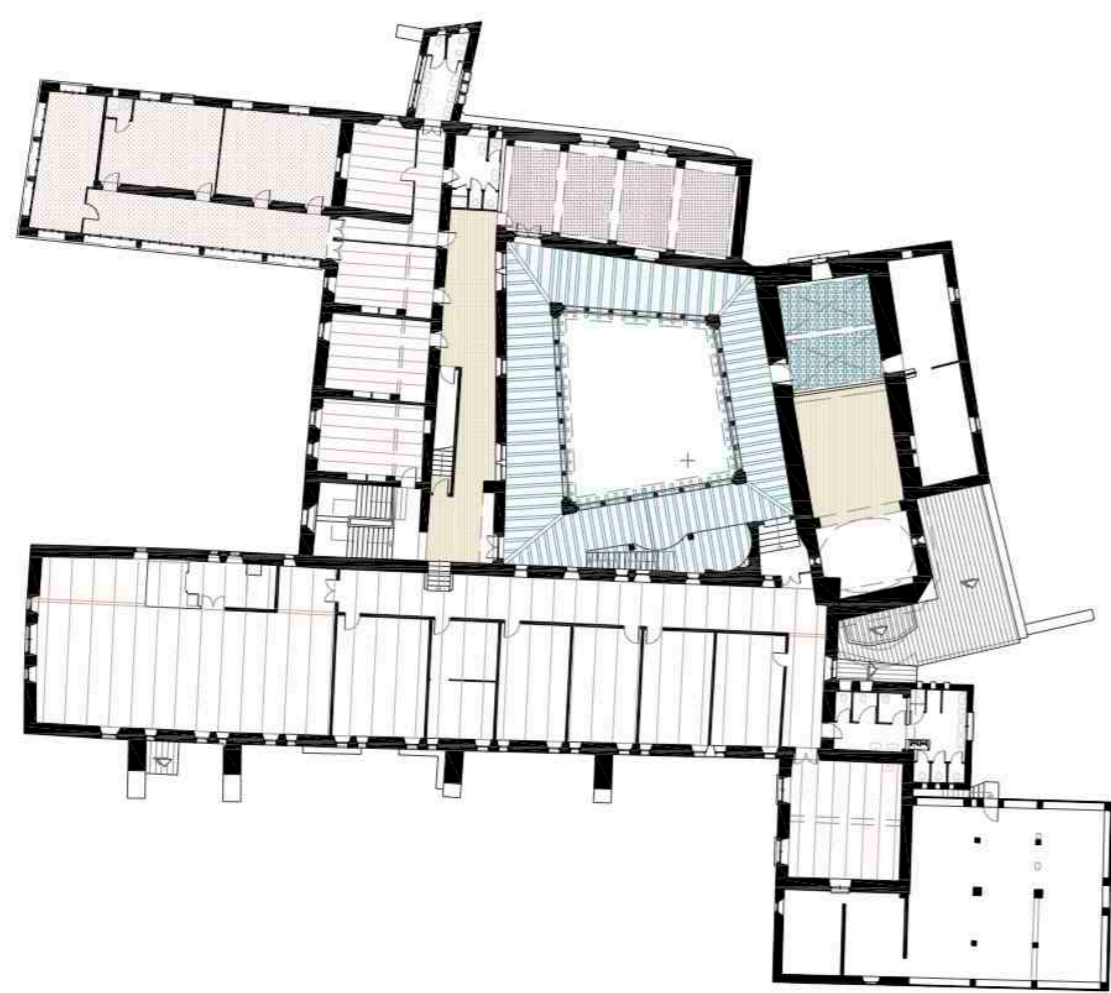
- Bóveda de cañon de mampostería
- Bóveda de cañon de rasilla cerámica
- Bóveda de bohemia de rasilla cerámica
- Bóveda de crucería
- Bóveda tabicada de arista
- Techo de ancañizado y yeso con sujeción mediante estructura de madera
- Forjado de bigueta metálica y entevigado cerámico de rasilla cerámica
- Estructura madera cubierta
- Muro de tres hojas de sillarejo
- Muro de tres hojas de mampostería y ladrillo macizo
- Muro de tres hojas de mampostería
- Sillería
- Fábrica de ladrillo macizo
- Muro de tres hojas de mampostería B



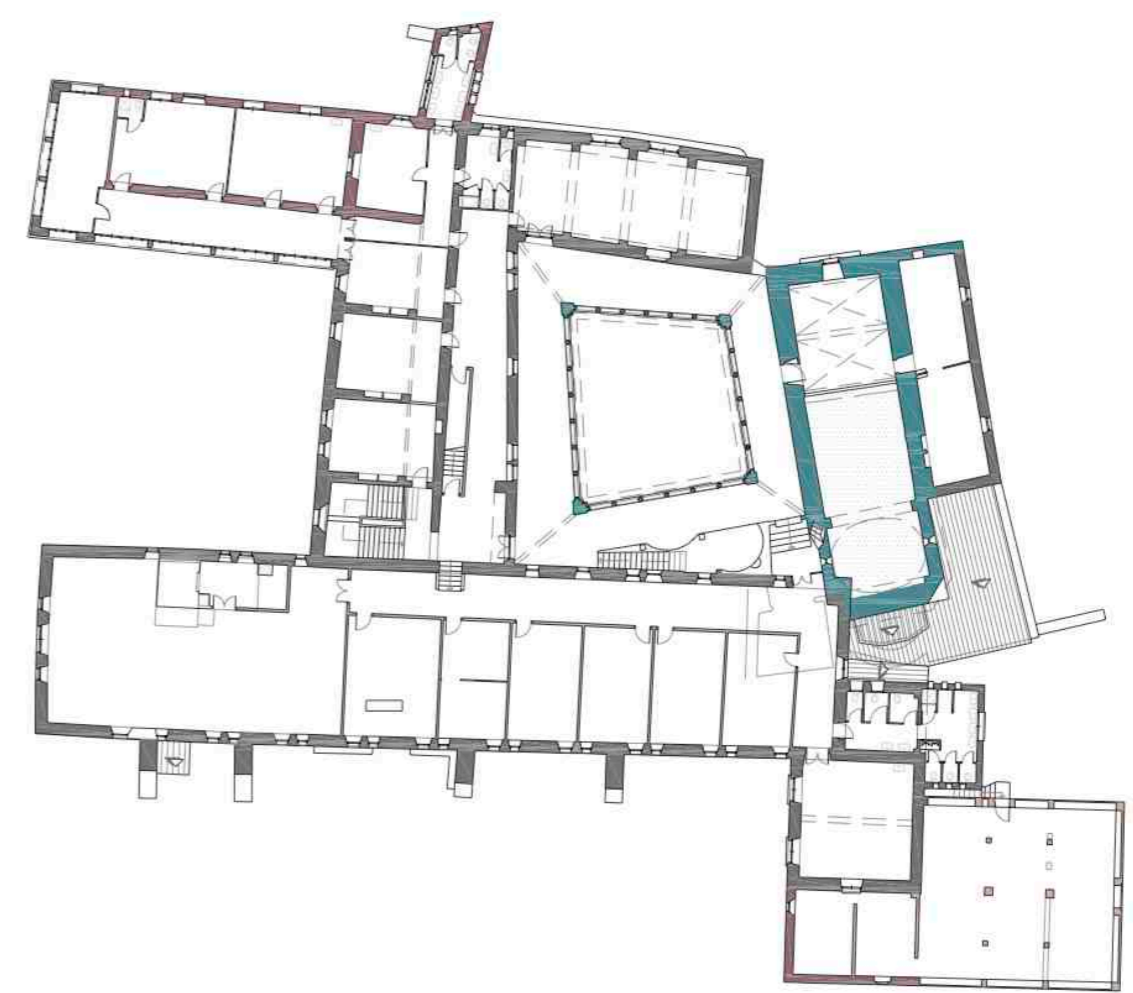
PLANTA BAJA



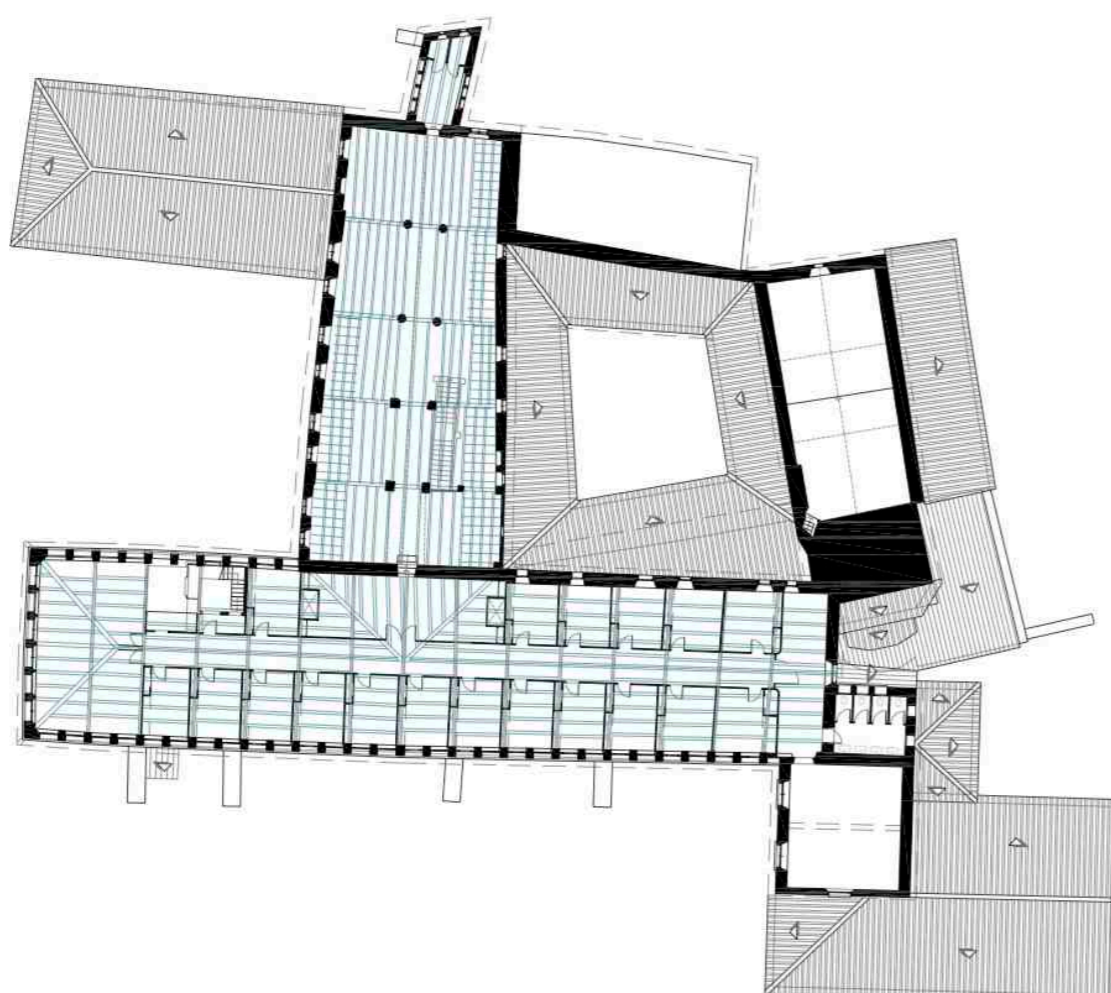
PLANTA BAJA



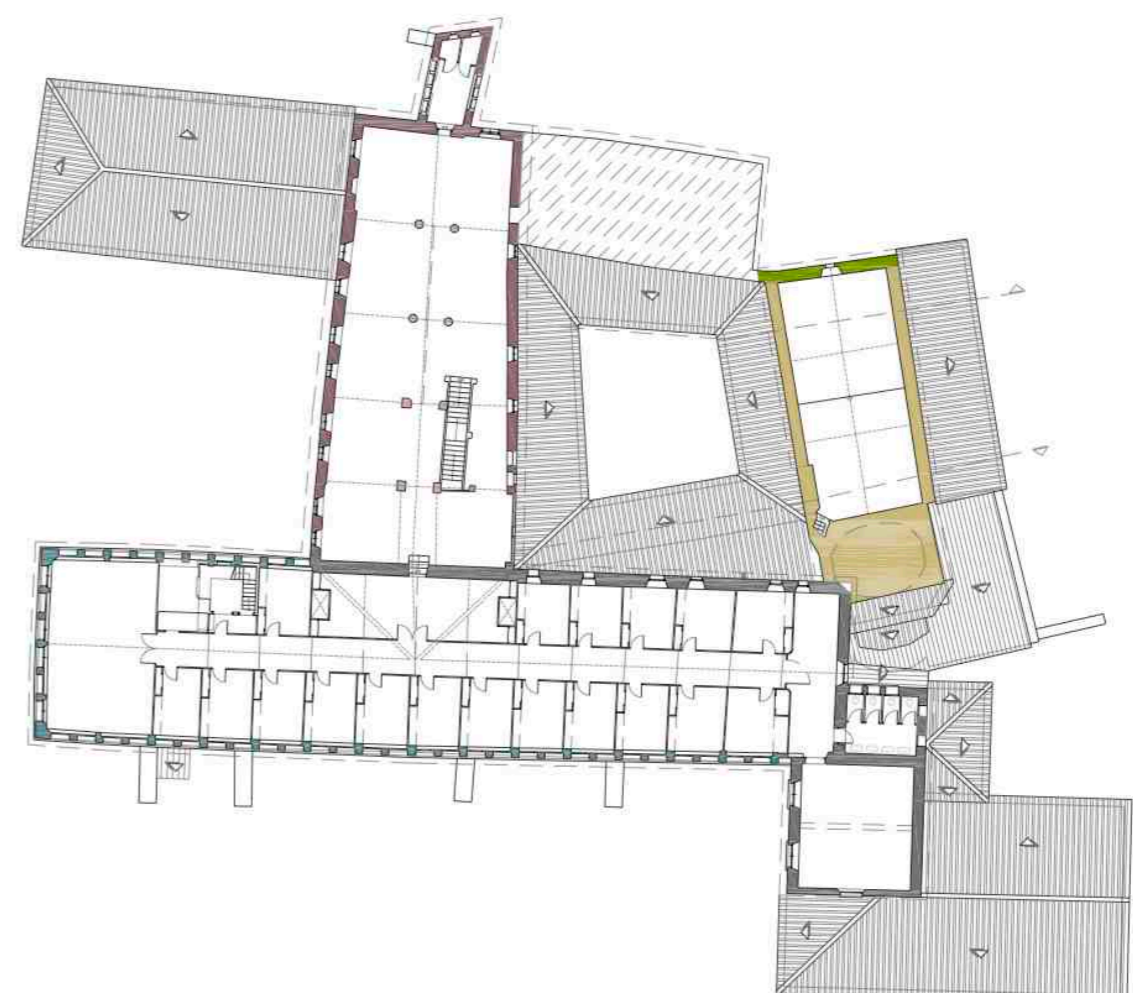
PLANTA +1



PLANTA +1



PLANTA +2



PLANTA +2