

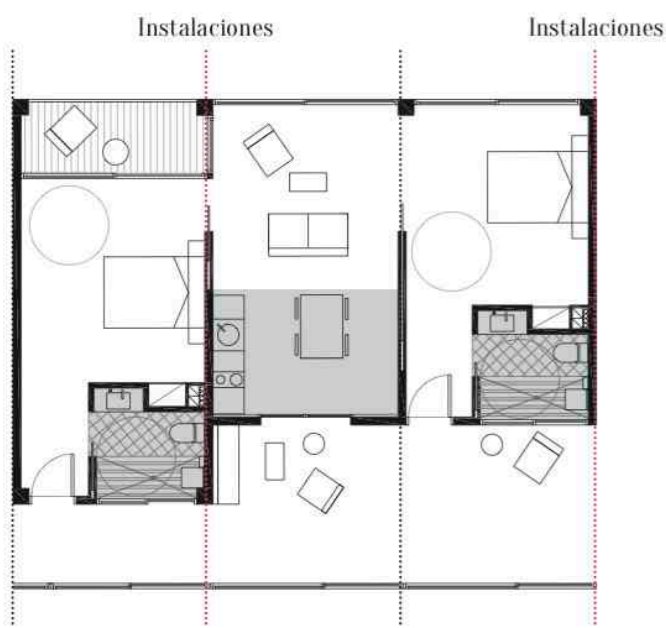
MONASTERIO DE SANTO TOMÁS DE RUIDEPERES

SISTEMA DE AGREGACIÓN DEL MÓDULO DE 3 UNIDADES



5. MUROS DE INSTALACIONES

Las instalaciones se colocan agrupadas en un mismo tabique para mejorar la conexión entre las diferentes plantas. La cocina siempre coincide con uno de los baños y el segundo baño con el baño del siguiente módulo de esta manera liberamos un tabique de cada dos.

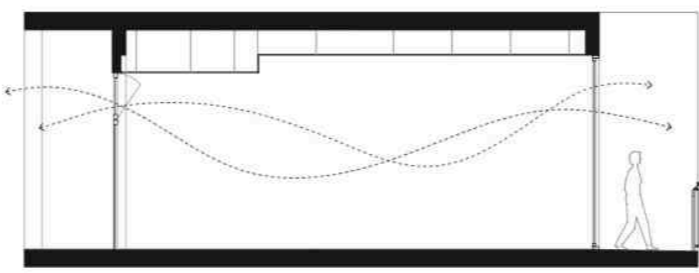


Tabique libre de instalaciones

Tabique libre de instalaciones

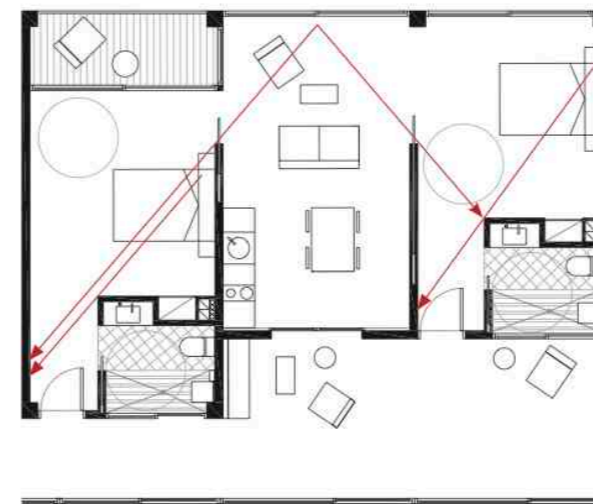
6. VENTILACIÓN CRUZADA

Tanto la unidad habitación como la unidad salón-cocina tienen ventilación cruzada. En la zona superior de las puertas hay una ventana practicable. En el caso de la pieza salón-cocina se abre casi en su totalidad a la zona común. Por otro lado, todas las piezas constan de ventilación forzada para una renovación de aire constante.



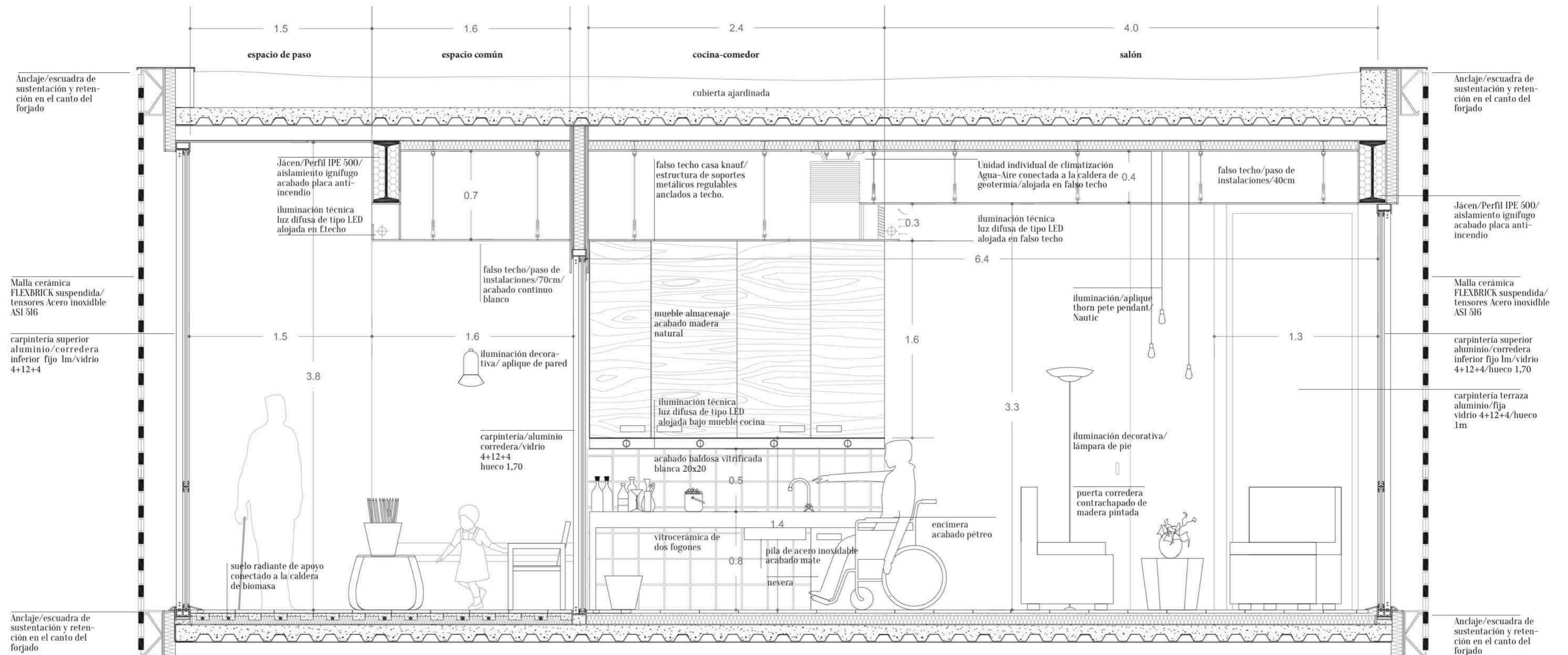
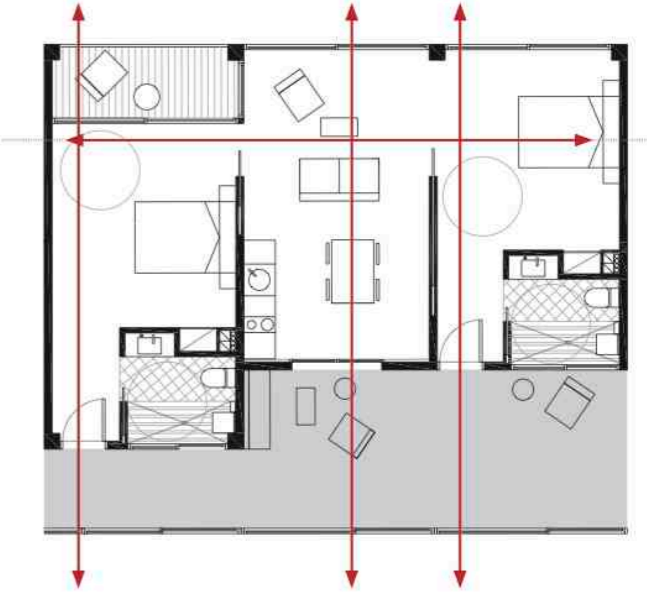
7. VISUALES MÁS SENSIBLES

En las unidades de una única habitación con baño incluido, se tiene especial atención con las visuales de la puerta de acceso para evitar visuales no deseadas tanto desde la cama como desde el salón o el comedor.

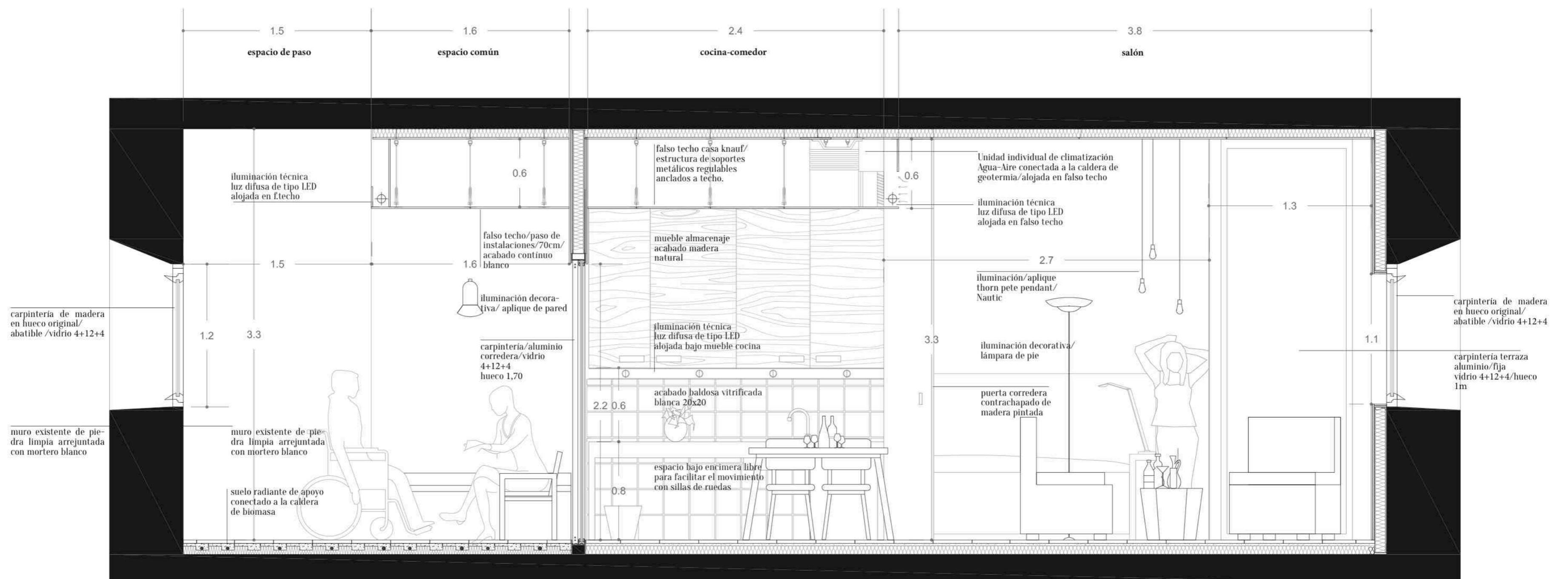


8. VISUALES INTERIOR Y EXTERIOR

La desalineación de la pieza-dormitorio permite alejarse de la imagen de pasillo de hotel continuo e impersonal. El acceso a las habitaciones se convierte en un espacio quebrado, con actividad, lo cual facilita la orientación. La relación entre los módulos crea una visual continua que aumenta con la adición de módulos. Por último, los accesos a cada una de las piezas tienen siempre la visión longitudinal completa de la pieza con vistas al exterior. En el caso de la pieza común, el quiebro ayuda a la relación entre el espacio común y el módulo.



1. Módulo en edificio de nueva planta



2. Inserción de módulo en edificio existente

