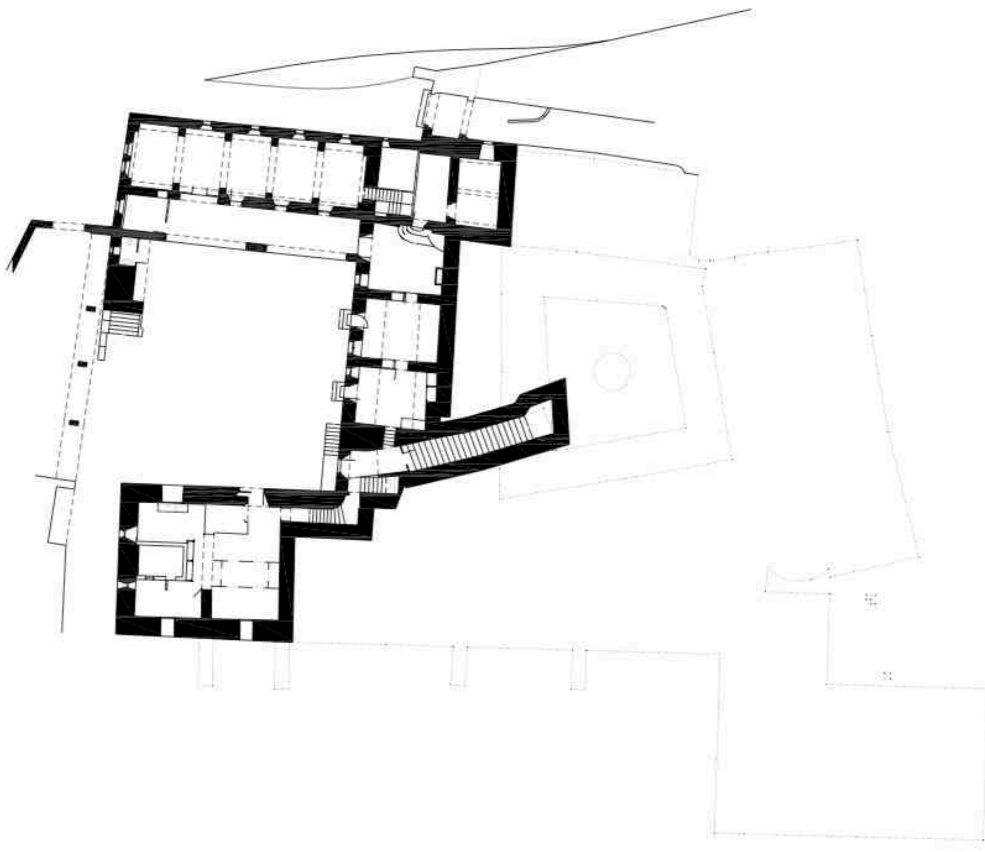


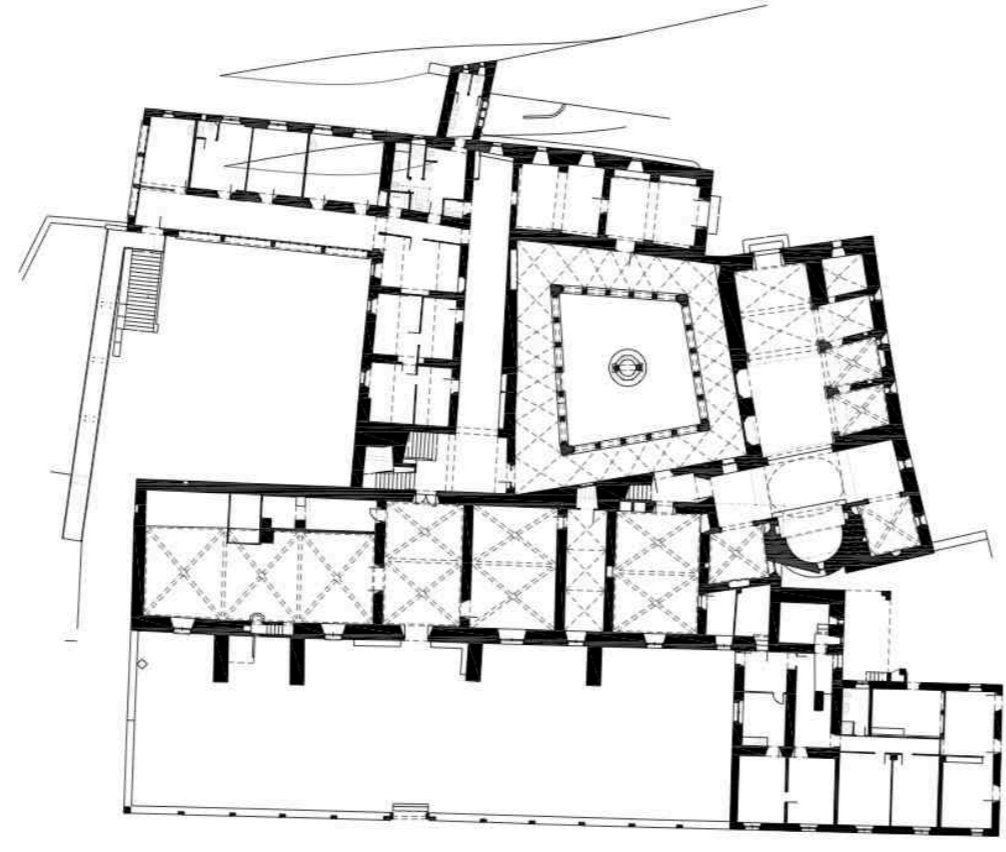
MONASTERIO DE SANTO TOMÁS DE RUIDEPERES

1. PREEXISTENCIAS

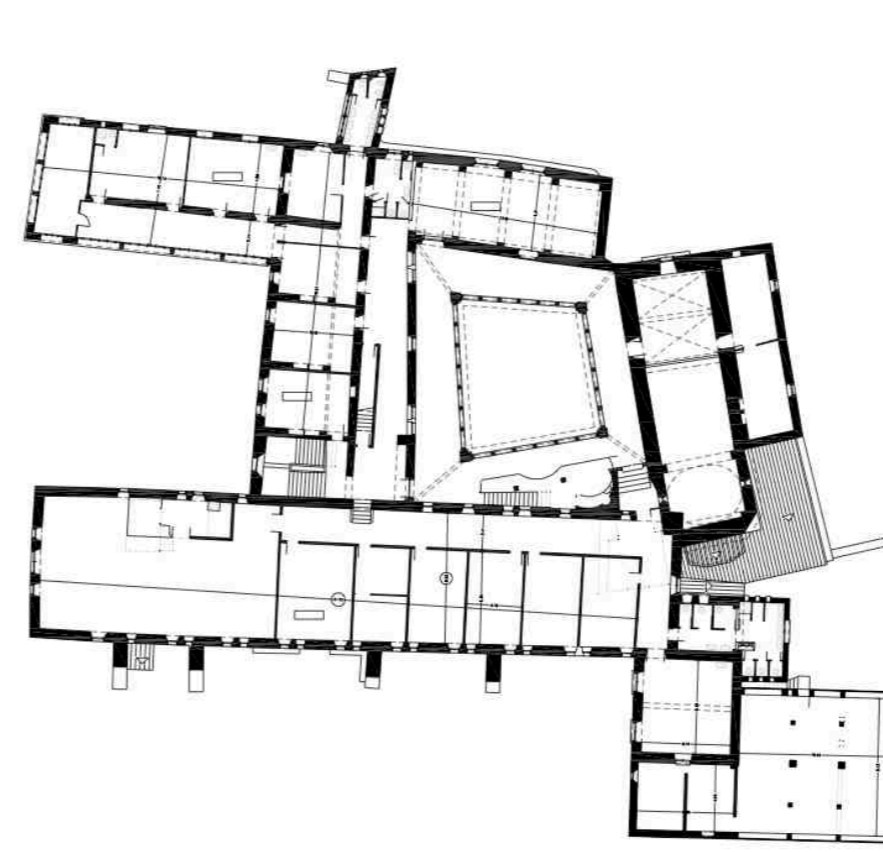
El conjunto edificado es de grandes dimensiones, con una planta semienterrada de 515.38 m², una planta baja de 1123.49 m², una planta primera de 1109.23 m², una segunda planta de 805.28 m². En total, 3553.38 m² de superficie.



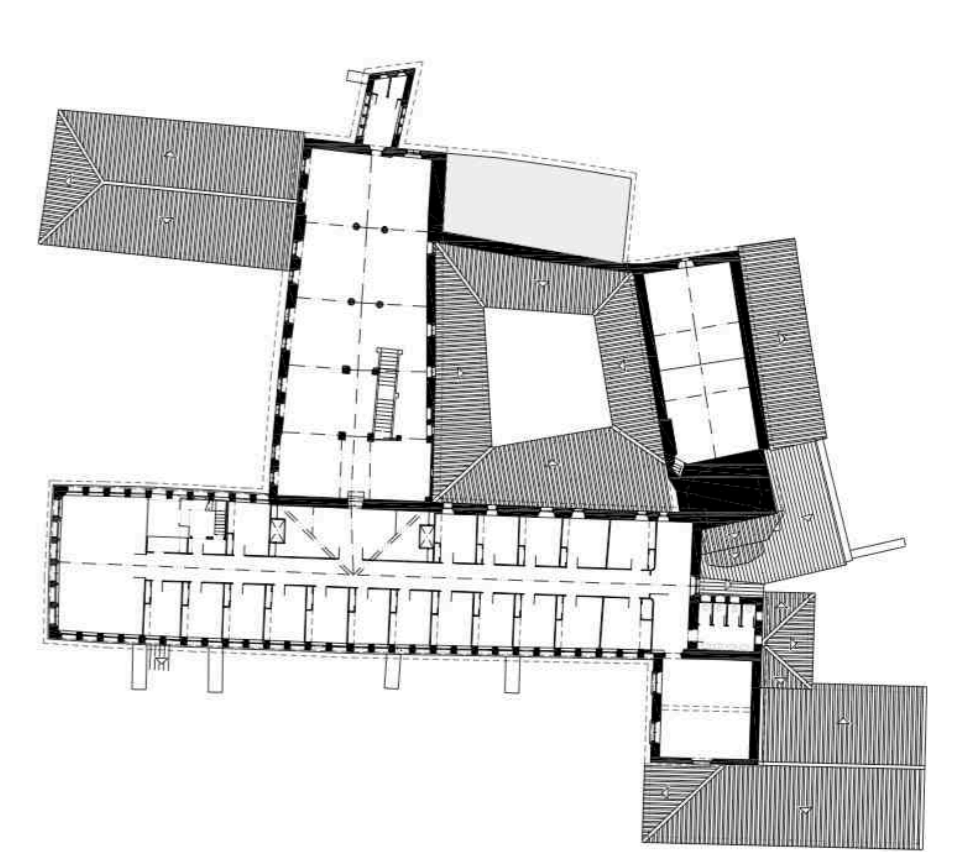
PL-1



Pl. Baja



PL +1



PL +2

2. ENTORNO

La finca donde se asienta el antiguo monasterio de Santo Tomás de Rudeperes ocupa una gran extensión de terreno, con una zona de huerta y otra de jardín. El conjunto monacal está formado por la iglesia, de origen románico y el claustro al norte, adosado a la iglesia por el lado de solano. Las dependencias conventuales se extienden en forma de U por delante, solano y poniente, abrazando tres lados del claustro y la banda este del templo.

3. OBJETIVOS

1. Fomentar a todos niveles la atención a las personas con discapacidad intelectual en los servicios ordinarios de la comunidad y velar por su máxima participación, la de sus familias y tutores, así como la de los profesionales, en el desarrollo y las actividades de la entidad.
2. Promover, crear y gestionar en la comarca de Osona los centros y servicios que sean necesarios y en la medida de sus disponibilidades.
3. Promover la conciencia pública sobre la problemática de la discapacidad intelectual y la solidaridad de la comunidad, así como fomentar la prevención y los estudios en este ámbito.
4. Apoyar a las familias afectadas y facilitar a padres, familiares y tutores información, formación y asesoramiento adecuados.
5. Facilitar la formación y el apoyo necesarios para que estas personas realicen un trabajo que represente un estímulo personal y que conlleve un salario justo y una normalización social. La promoción laboral se fomentará tanto respecto a la integración en la empresa ordinaria, colaborando con todas las empresas, personas y entidades, públicas o privadas que puedan promocionar puestos de trabajo adecuados, como en cuanto a la creación de centros especiales de trabajo.
6. Llevar a cabo todas aquellas acciones encaminadas a potenciar y promover el autogobierno, el crecimiento personal, la normalización social y, en general, la mejora de la calidad de vida de las personas con discapacidad intelectual.

La Asociación Santo Tomás en cifras

Fundada en el año 1966
 1358 personas atendidas
 2023 socios
 200 voluntarios
 361 profesionales

