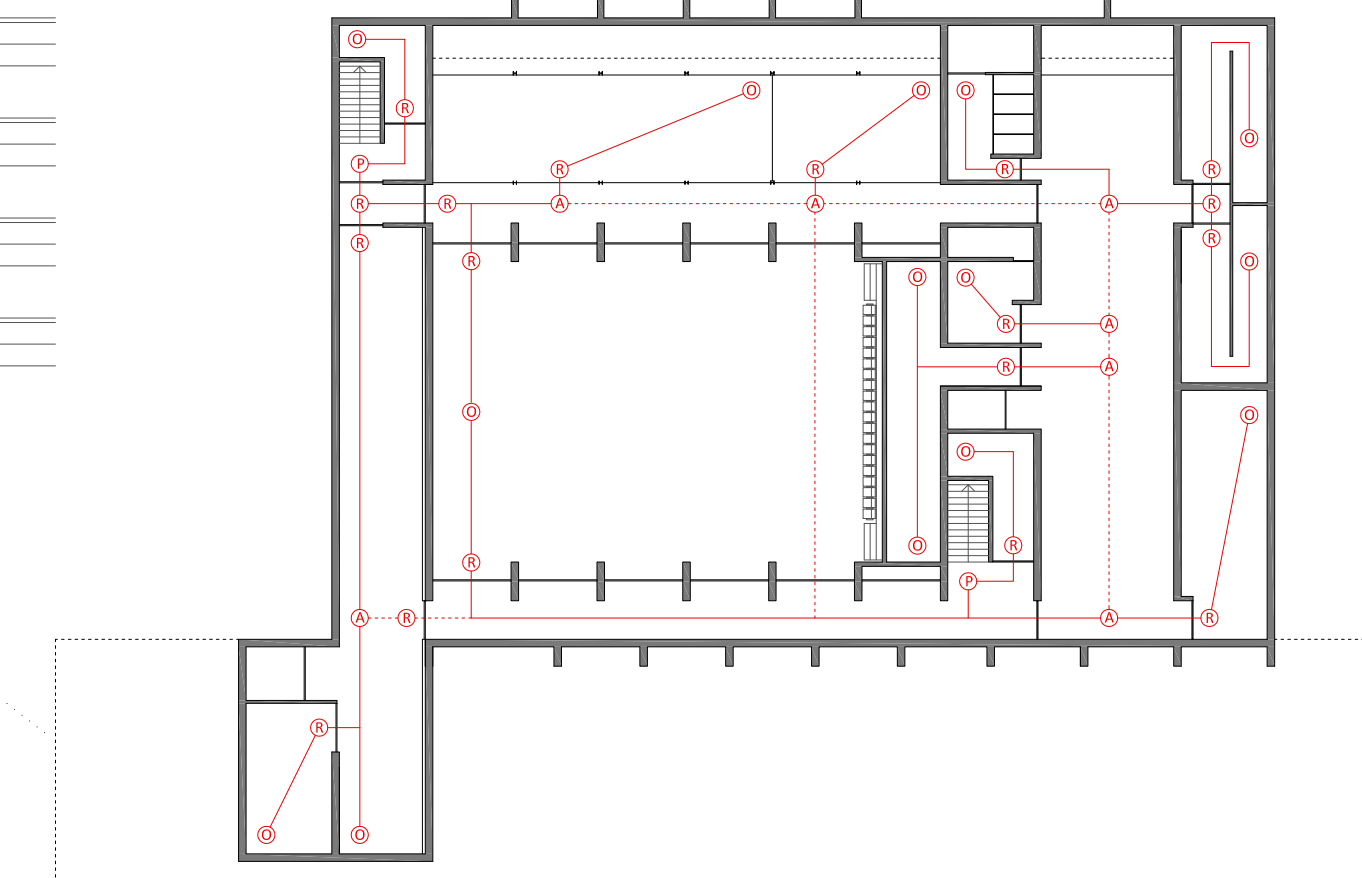
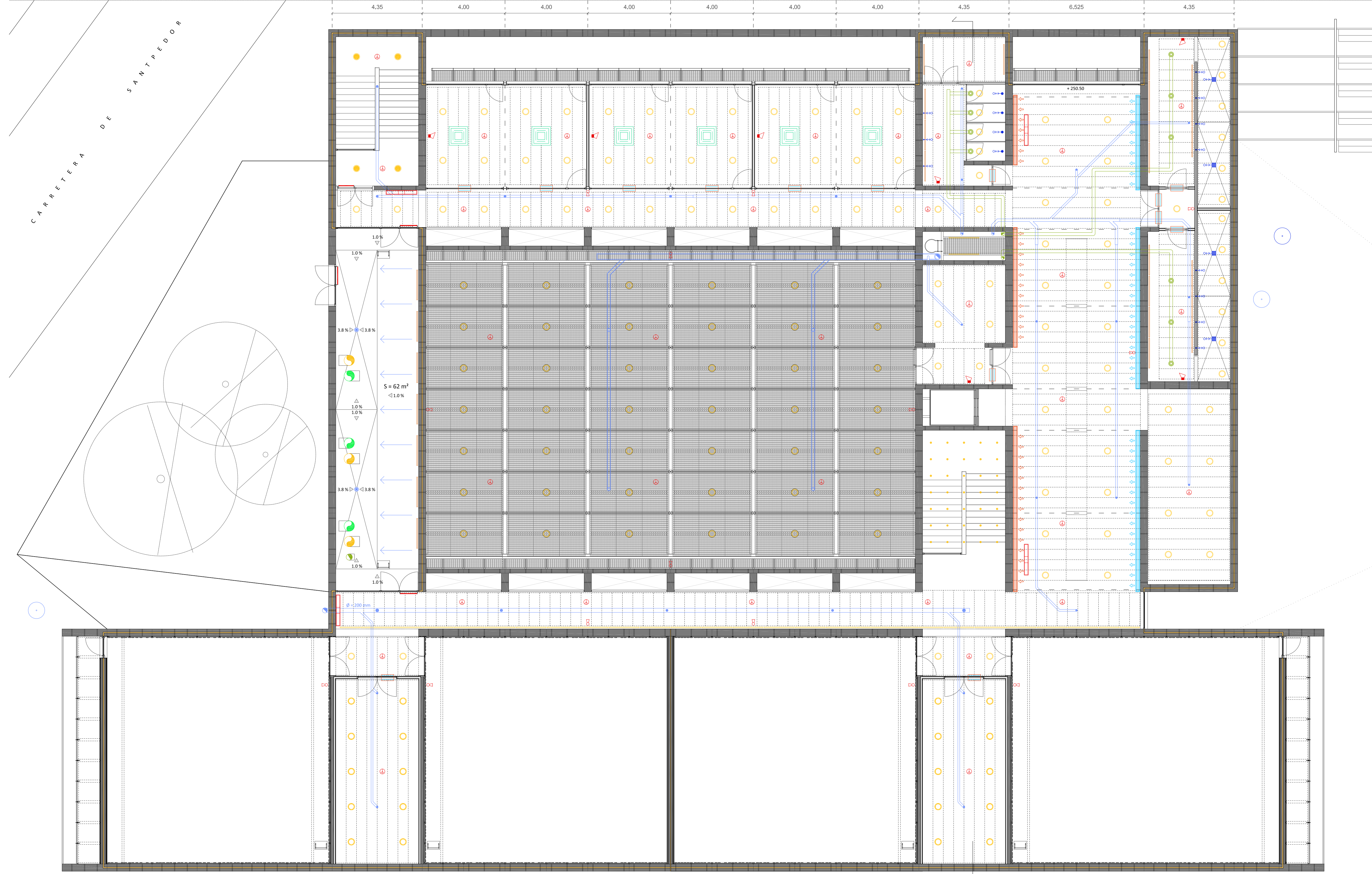
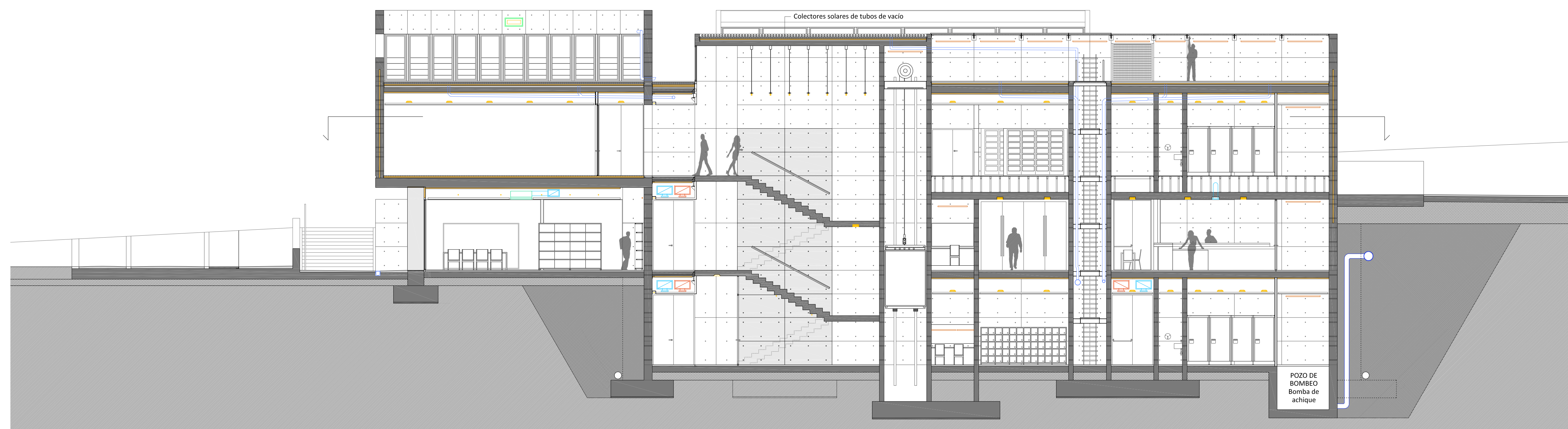


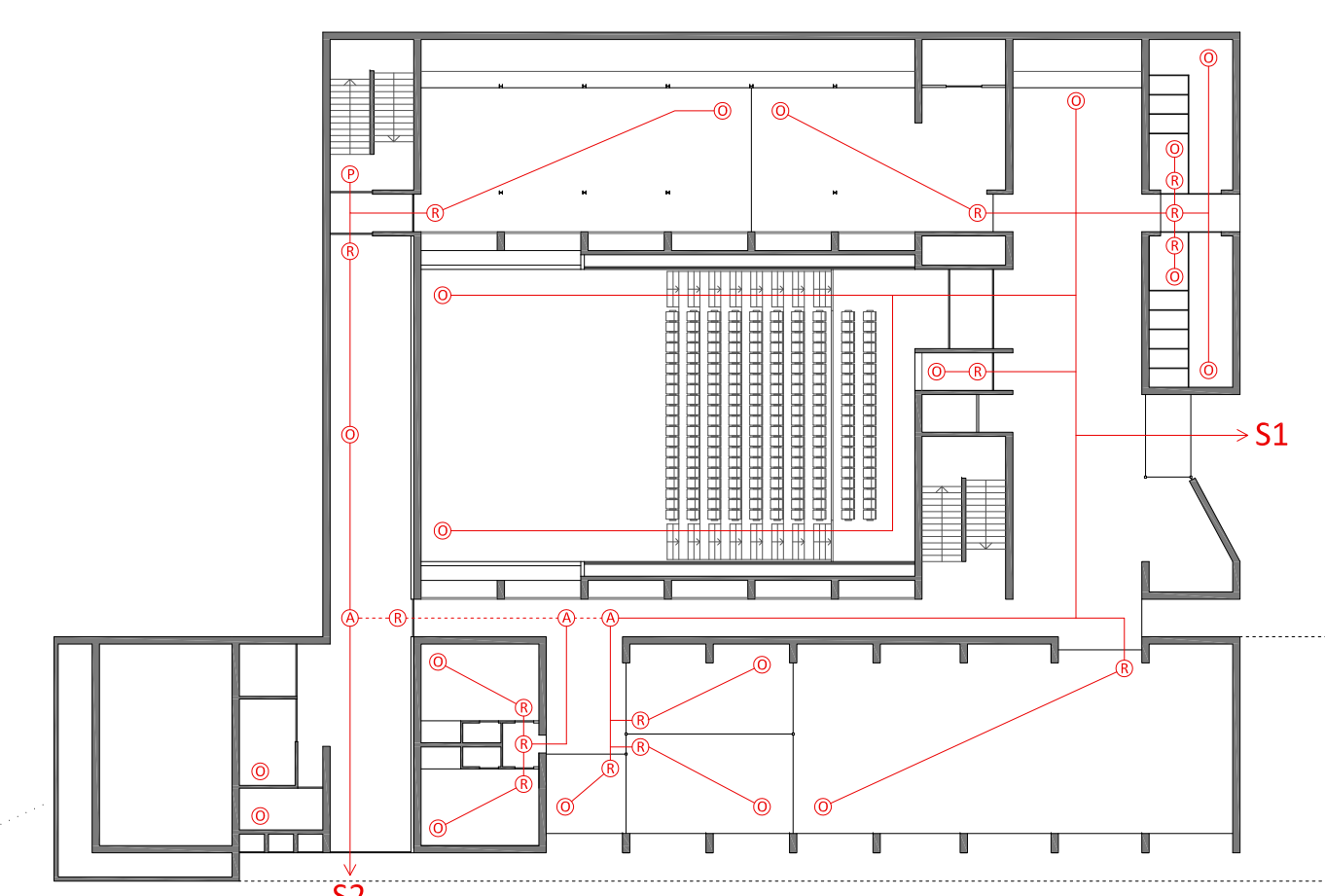
**PROTECCIÓN Y EVACUACIÓN CONTRA INCENDIOS**

- Se ha verificado el cumplimiento del CTE DB - S1 para edificios docentes y de pública concurrencia.
- La longitud de los recorridos de evacuación hasta alguna salida de planta no excederá los 50 m si se dispone de 2 salidas por planta y no excederá los 25 m si se dispone de 1 salida por planta.
- El edificio dispone de dos escaleras, una protegida y una no protegida.

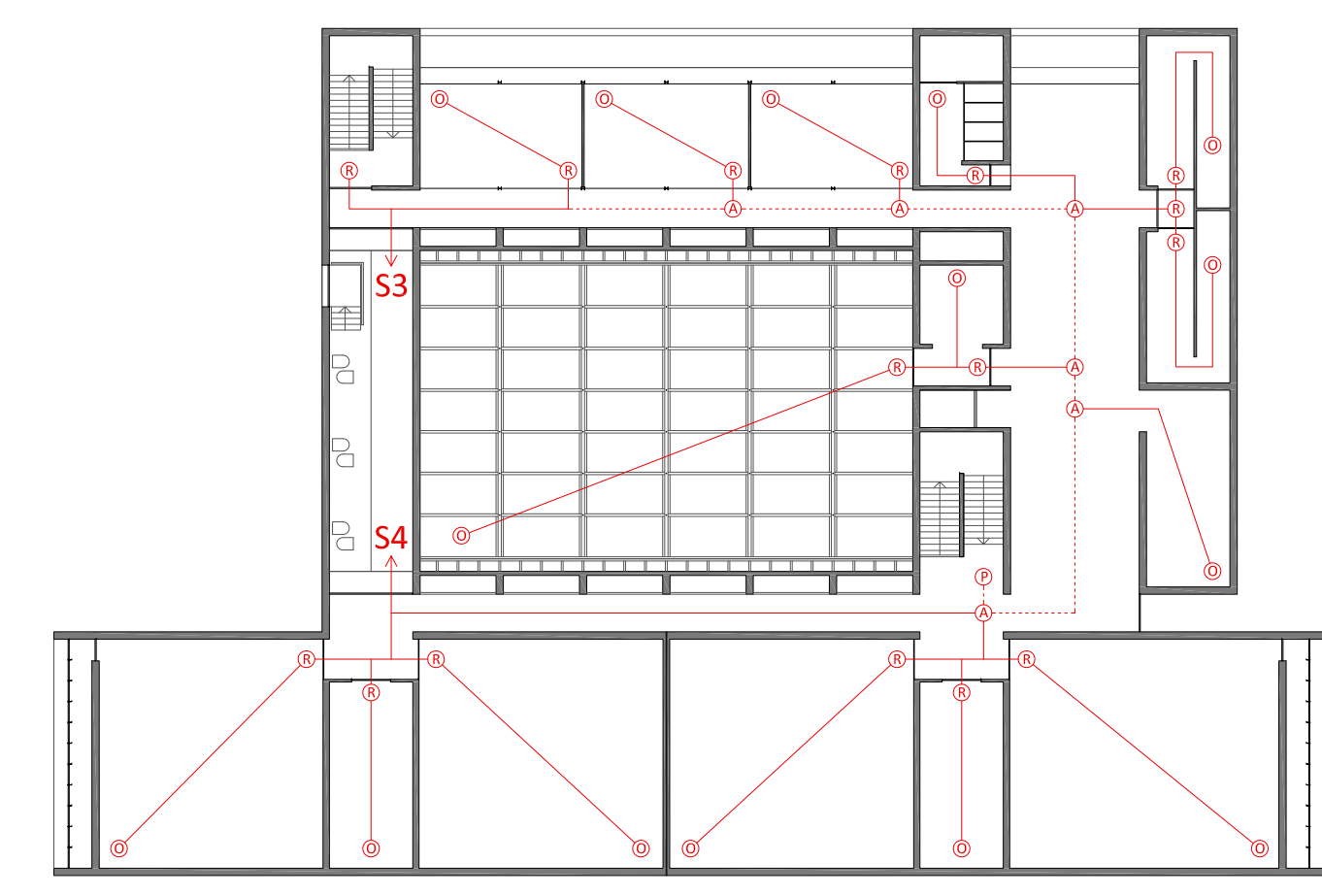
- Puesto de control contra incendios
- Conjunto BIE 25 con extintor de polvo polivalente, extintor de CO2, pulsador de alarma y sirena cada 50 m máximo
- Extintor de polvo polivalente cada 15 m máximo
- Detector de incendios analógico
- Sirena
- Puerta con barra horizontal de empuje UNE - EN 1125 : 2008
- Recorridos de evacuación
- Recorrido alternativo de evacuación
- Salida de recinto
- Alternativa en el recorrido
- Origen de evacuación
- Salida de planta
- Salida de edificio



PLANTA SÓTANO\_NIVEL -1\_COTA +242.50



PLANTA ACCESO\_NIVEL 0\_COTA +246.50



PLANTA DOCENTE\_NIVEL +1\_COTA +250.50