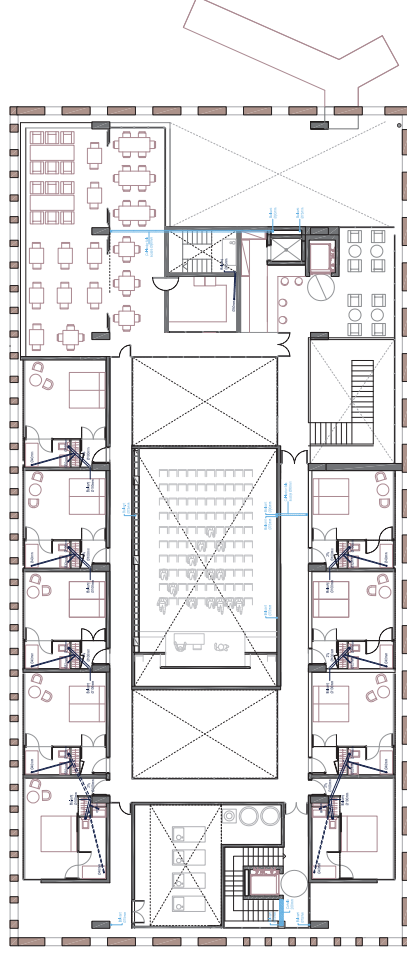
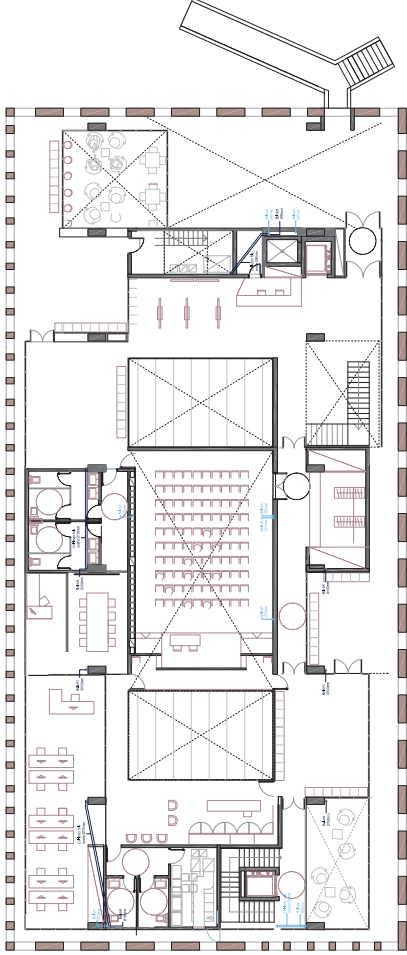
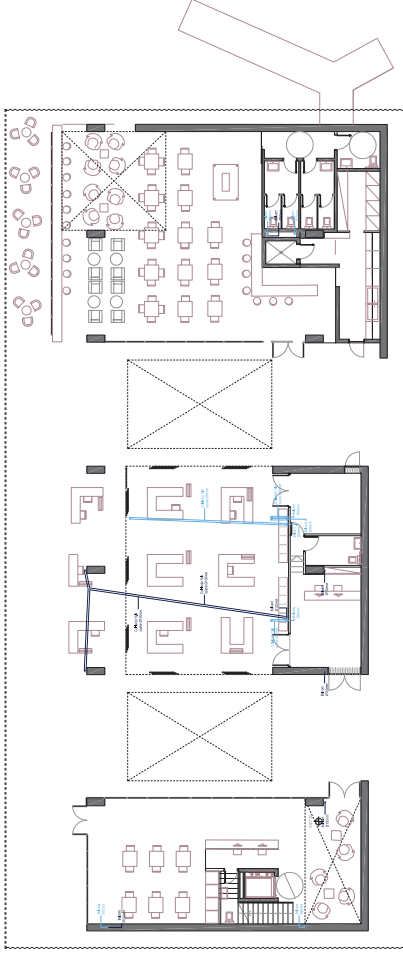


SANEJAMENT

APLICACIÓ DE LA NORMATIVA CTE-BS-HS



El sistema de sanejament del projecte plasma la normativa de BS-HS 5 de codi 1º específic de l'edificació. S'utilitza un tractat senzill i el més recte possible per a l'evacuació de les aigües pluvials i grises/negres. Es col·loquen negres i grises a l'interior de cada ramal, i tant ne possible se realitzen cubs d'abstrucció. També s'incorporen a la xarxa d'aigües pluvials, i per tant a la xarxa pública, aigües de pluja i aigües de desconnexió. Una arquetes aïllada a l'interior de la planta pública, si el lloc disposa de xarxes de clavegueram separades (grises/negres i pluvials) la connexió serà individual, si no, s'ajuntaran en una altra arqueta aïllada amb vàlvules antiretorç.

La xarxa de sanejament es separa en: xarxa d'aigües grises i negres; i xarxa d'aigües pluvials. Xarxa d'aigües grises i negres: Les primeres, recullen les aigües provinents de la majoria d'aparel·lats que utilitzen aigua, com ara rentadors, rentapots, etc. Les segones, recullen les provinents dels WC's. Ambdues es recullen juntament i fins a desbocar a la xarxa pública de clavegueram. Aigües i dispositius de les cobertes, terrats, tables o no!, millorant i rebent aïllada. Aigües, disposades a l'interior de la planta pública, si el lloc disposa de xarxes de clavegueram separades (grises/negres i pluvials) la connexió serà individual, si no, s'ajuntaran en una altra arqueta aïllada amb vàlvules antiretorç.

PARÀMETRES DE LA XARXA

HORIZONTAL

Es col·lectors horitzontals aniran penjats del forjat i localitzats damunt el fons sòlid en els espais d'ús públic i de pas. El pendent mínim de tots els serà del 2%. Els col·lectors verticals tindran la mateixa pendent i disposaran d'arqueres verticals.

Els balmes verticals no se'an visals (excepte en zones d'instal·lacions o manteniment) estan així protegits de possibles intempèries. Connectaran amb els col·lectors horitzontals.

CONJUNTO XARXA PLUVIAL: Centrat al edifici, que queda a l'aire lliure. Ambdues vegades es recolliran per sota la solera en dipòsits i millorant bombes de pressió i enviat a l'aigua cap a la xarxa pública de clavegueram.

Tabla 4.9  
Tendència del col·lector 1%

Planta	Num. unitats	UD total
P2 / Banyes habitacions	3	5
P2 / Banyes habitacions	2	5
P2 / Banyes habitacions	2	5
P2 / Cuina restaurant	4	5
P1 / Serveis	2	5
P1 / Serveis	1	5
P8 / Serveis Vestibul	1	5
P8 / Serveis	5	5
P8 / Serveis cuina	5	5

Tabla 4.9  
Tendència del col·lector 1%

Planta	Num. unitats	UD total
P2 / Banyes habitacions	3	5
P2 / Banyes habitacions	2	5
P2 / Banyes habitacions	2	5
P2 / Cuina restaurant	4	5
P1 / Serveis	2	5
P1 / Serveis	1	5
P8 / Serveis Vestibul	1	5
P8 / Serveis	5	5
P8 / Serveis cuina	5	5

DIMENSIONI AIGÜES PLUVIALS

Superfície coberta mín. (m <sup>2</sup> )	750,0
Superfície coberta m <sup>2</sup> (m <sup>2</sup> ) <td>110</td>	110
Superfície coberta m <sup>2</sup> (m <sup>2</sup> ) <td>125</td>	125
Núm. banyes recollides <td>345</td>	345
Núm. banyes recollides <td>199</td>	199
Superfície adaptada a règim pluja Cuenco (l/m <sup>2</sup> /m <sup>h</sup> ) <td>140,7</td>	140,7
Superfície adaptada a règim pluja Cuenco (l/m <sup>2</sup> /m <sup>h</sup> ) <td>140,7</td>	140,7
Quantitat total aigua a evacuar per banyat (l/m <sup>2</sup> ) <td>2194</td>	2194
Quantitat total aigua a evacuar per banyat (l/m <sup>2</sup> ) <td>2260</td>	2260
Quantitat total aigua a evacuar per banyat (l/m <sup>2</sup> ) <td>2260</td>	2260

DIMENSIONI AIGÜES PLUVIALS

Planta	WC	Núm. unitats	UD total	Núm. unitats	UD total	UD total acumulades	UD total	UD total acumulades	Ø balmes col·lectors 1%
Habitacions nord	P2 / Banyes habitacions	3	5	10	2	4	8	22	22 Ø90 mm (Ø100 per WC)
Habitacions sud	P2 / Banyes habitacions	2	5	10	2	4	12	33	33 Ø90 mm (Ø100 per WC)
	P2 / Banyes habitacions	2	5	10	2	4	8	28	28 Ø90 mm (Ø100 per WC)
	P2 / Banyes habitacions	2	5	10	2	4	8	28	28 Ø90 mm (Ø100 per WC)
Cuina	P2 / Cuina restaurant	4	5	20	1	6	6	6	6 Ø75 mm
Oficines	P1 / Serveis	2	5	10	2	4	20	40	40 Ø90 mm (Ø100 per WC)
Vestibul	P1 / Serveis	1	5	10	1	2	20	20	20 Ø90 mm (Ø100 per WC)
Sala polivalent	P8 / Serveis	1	5	5	1	2	7	7	7 Ø90 mm (Ø100 per WC)
Bar - Ateneu	P8 / Serveis cuina	5	5	25	3	6	37	37	37 Ø90 mm (Ø100 per WC)

