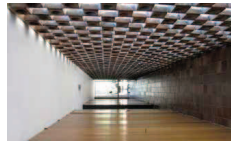
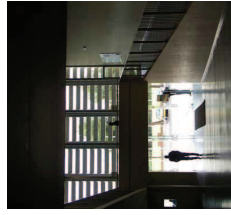
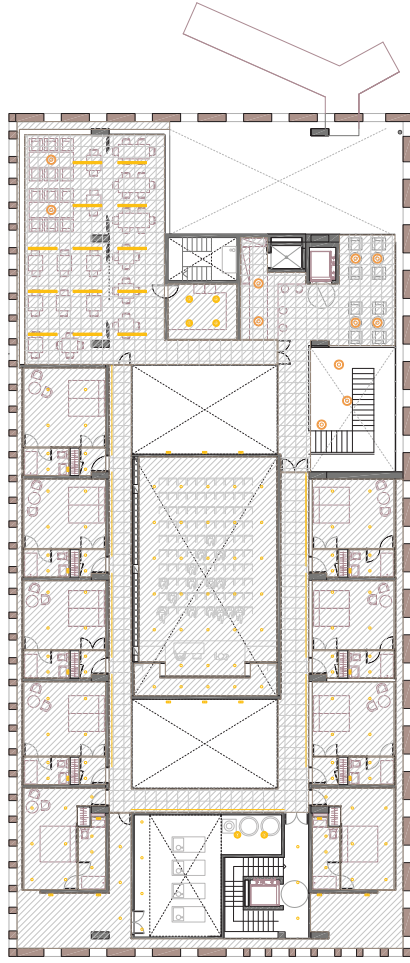
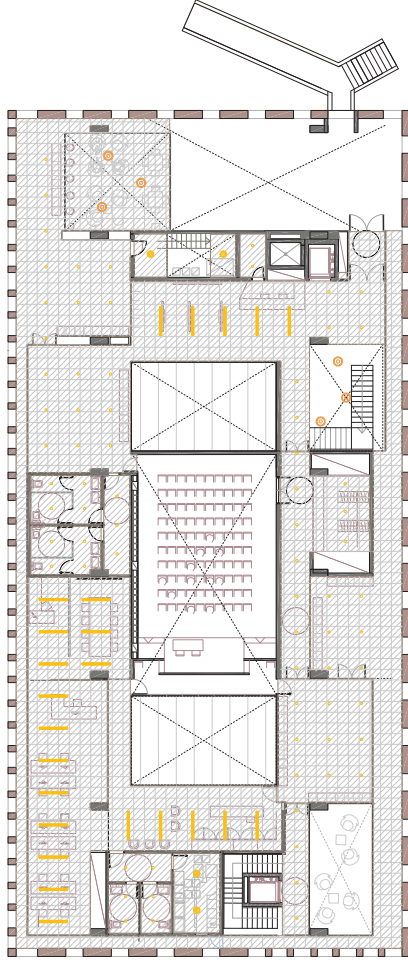
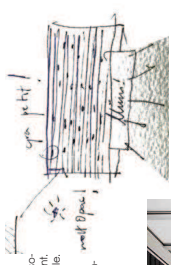
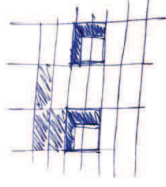
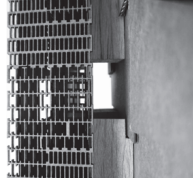
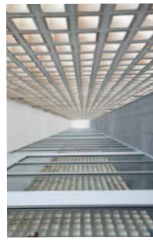
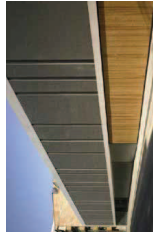


CONCEPTE

El projecte es desenvolupa seguint una filosofia de capacitat, tractament i filtració de la llum natural per tal d'aportar confort i noves experiències sensorials. El replaneg del volum proposat i el paper principal de la gòssa de grans peces converteix el centre,ivalent Dues Valls en col·lector solar evident. La situació privilegiada de l'emplaçament, mitjançant dues valls i entrants en contacte amb ambdues direccions defineix la voluntat del centre Dues Valls per aportar una nova presència a l'edifici i transportar al nucli d'oficines i noves passarel·les no vells fins ara en aquest lloc. El resultat és un espai accessible, l'espai habitable d'hombre que genera en el seu rodar. Confronta la poca permeabilitat del carrer Trabuco. La caixa del Jacar pot ser contemplada des d'un espai privat continu per on puntualment s'hi filtra la llum. El recorregut lumínic i el del peatí entren en ressonància quan s'experimenta el "pasatòves" de la planta baixa.



B començar en el recorregut és un tema molt tractat en aquest projecte. Des del moment en que es presència, s'entra en contacte amb el vobad continu del carrer Trabuco. El soite fals i la poca capacitat d'absorció de llum que té el sostre, dona origen a un efecte de rebote de la llum i la seva visualització al recorregut. L'espai col·lectiu continu en tot el perímetre varia les seves dimensions per tal d'adaptar-se al règim del vobad. Espai amb una doble alçada en l'acces per la muralla, zona poncada de síntesi amb l'espai exterior. Filre amb sabor a peccada i introducció del vobad en un recorregut continu i paral·lel amb el de la llum. L'espai interior s'exemplifica en continu per complementar sales d'espera, zona d'oficines, sala d'exposicions i zona de bar al descobert.



La il·luminació artificial es preveu en l'edifici per a quan la natural no sigui suficient o inexisti mitjançant zones sense il·luminació natural. Aquesta, mitjançant l'energia elèctrica, és capaç de generar llum de diferents tipus segons la manera d'utilitzada. Segons l'espai i l'ús, el tipus d'il·luminació varia, ja que ha de respondre necessitats i demandes diferents. La proposta d'il·luminació artificial l'entorn del centre i recorre en 4 aspectes principals. 1) Acció de llum en l'espai públic i envoltant dels espais. Es proposa la selecció d'un element generador d'il·luminació amb un sistema de llum flexible i local en el seu formatament de nusos base de l'edifici. La interacció amb el vobad i l'efecte sobre l'atmosfera del volum i l'espai són importants. La il·luminació de la muralla amb un muntatge d'espais habitables mitjançant la caixa del Jacar és el resultat del projecte. 2) Punts de llum i elements focals, tant entrants a sostres i plafons, com penjats. L'accondicionament puntual en zona dels espais característics de doble alçada i de recepció es presenta amb elements despatxats, que apropen a respectar amb un element de referència proper. 3) Elements focals tal com Downlights flexibles en fals sostre, il·luminació de espais més oberts tal com oficines i aules. S'inclou un sistema de llum d'ambient en sala de conferències. L'edifici consta d'una instal·lació de telecomunicacions per satèl·lites i demandes de l'usuari. Aquesta xarxa envolta tot l'edifici abastint de serveis com ara telefonia, internet, wifi, radiotelevisió, seguretat i comunicacions internes.

