

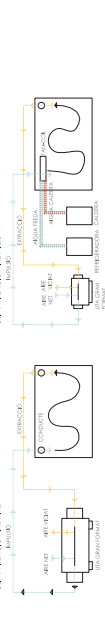
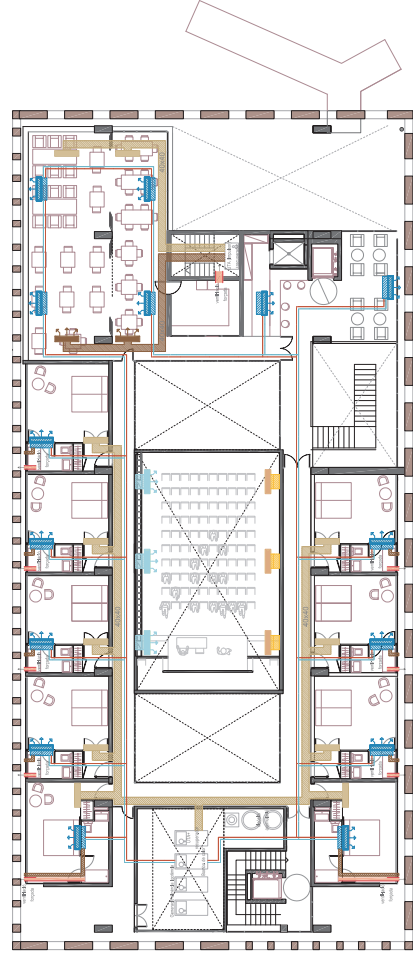
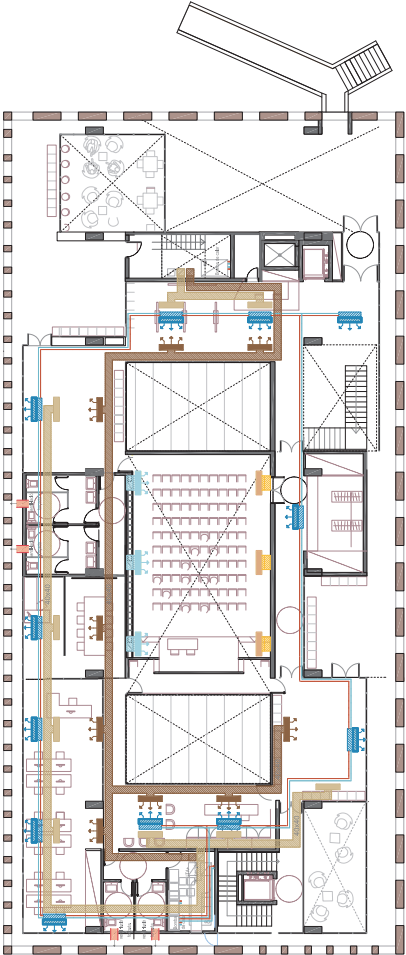
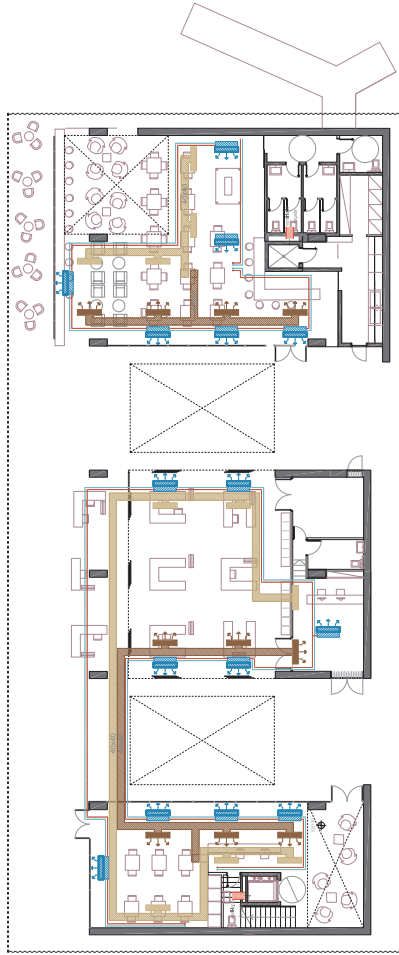
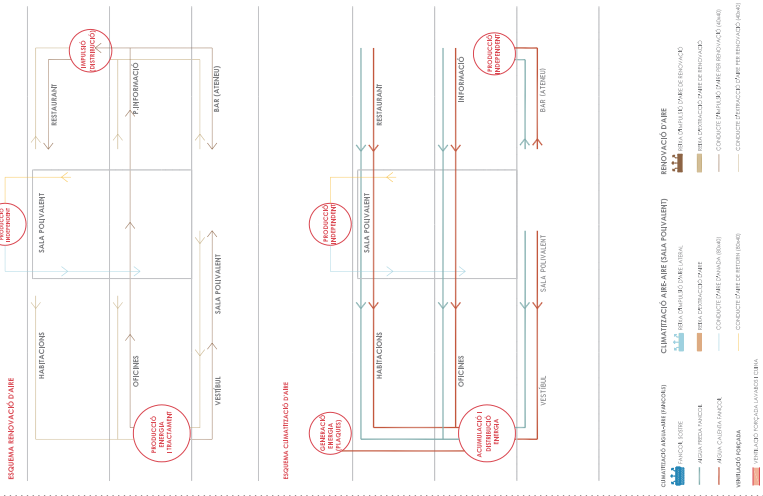
CIMATITZACIÓ

En concepte de projecció i entorn, l'element capdella és la coberta i el sostre. És patit. És de gran importància i té un paper clau en el moviment d'aire i en la ventilació creuada de diferents estances. En termes d'aportament, tractament i flux d'aire, el sistema de climatització té un paper clau en el moviment d'aire i en la ventilació creuada de diferents estances. El sistema de climatització té un paper clau en el moviment d'aire i en la ventilació creuada de diferents estances.

SISTEMES

L'edifici, que consta de dues parts generals, la zona empresarial, amb oficines, sala de conferències i punt d'informació, i el complement d'habitatges-restaurant per als propis o externs clients. Es completen entre si, i per altra banda a l'espai públic, per al càlcul, el bar Aleneu, la sala polivalent. Es pren la decisió d'allisar el condicionament de la Sala polivalent, com a cas excepcional per la seva poca freqüència d'ús, amb un sistema Top Roof, d'aire-are, instal·lat en coberta a desnivell.

Per a la zona empresarial i restaurant, s'ha optat per un sistema de climatització amb unitats individuals i canals, amb un sistema de climatització amb unitats individuals i canals, amb un sistema de climatització amb unitats individuals i canals.



SISTEMA DE CIMATITZACIÓ AIRE-AIRE

Aquest sistema d'aire-are s'encarrega de captar aire exterior i tractar-lo en les condicions requerides a l'espai interior. Tot i així, aquest sistema també aporta una recuperació de calor de l'aire "viciat" que s'expulsa a l'exterior. És un sistema destinat a la sala de conferències, com a element d'ús poc freqüent i l'espai destinat final per aquest element entra en relació amb el sistema estructural i constructiu plantejat.

SISTEMA DE CIMATITZACIÓ AIRE-AGUA

El sistema Aire-Agua es l'escollit tant pels espais més reduïts com habitacions i oficines, amb els seus elements independents de fan-coils com per la sala polivalent i el vestíbul d'accés. En els espais més grans, com la sala polivalent, aquest sistema d'aire-aigua permet un control individualitzat. Aquest sistema d'aire-aigua permet un control individualitzat. Aquest sistema d'aire-aigua permet un control individualitzat.

Fan-coil de 4 tubs amb entrada d'aire



DIMENSIONAT D'ELS CONDUCTES

Segons la norma DB-HS-3 (qualitat de l'aire interior) cal calcular el cabal necessari de renovació de l'aire de diferents espais de l'edifici. Cal tenir en compte que el cabal de renovació de l'aire de diferents espais de l'edifici és el resultat de la suma dels cabals de renovació de l'aire de diferents espais de l'edifici. Cal tenir en compte que el cabal de renovació de l'aire de diferents espais de l'edifici és el resultat de la suma dels cabals de renovació de l'aire de diferents espais de l'edifici.

Habitacions	9/h	60m3	100m3/h	920m3/h	40/h	300m3	1300m3/h
- Dormitori	3/h	52m3	156m3/h	1456m3/h	10/h	750m3	7800m3/h
- Lavabo	8/h	64m3	512m3/h	4912m3/h	8/h	300m3	2720m3/h
- Office	5/h	200m3	2560m3/h	24640m3/h	15/h	45m3	675m3/h
						4m3	60m3/h

Agatem una velocitat mitja de 6m/s per al cabot. Q = Velocitat x Secció

Habitacions: UTA ventilació + fan-coil: 56x55cm Sala polivalent: UTA + fan-coil: 45x45cm

