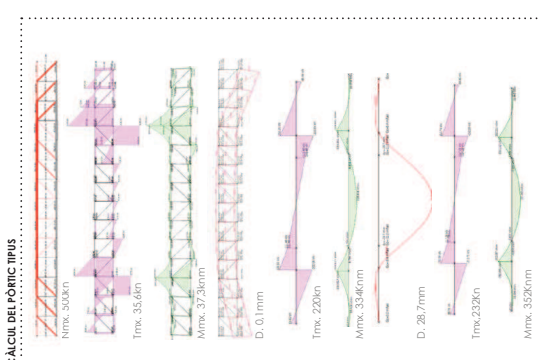


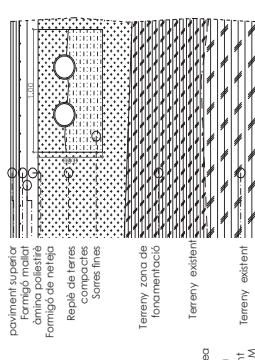
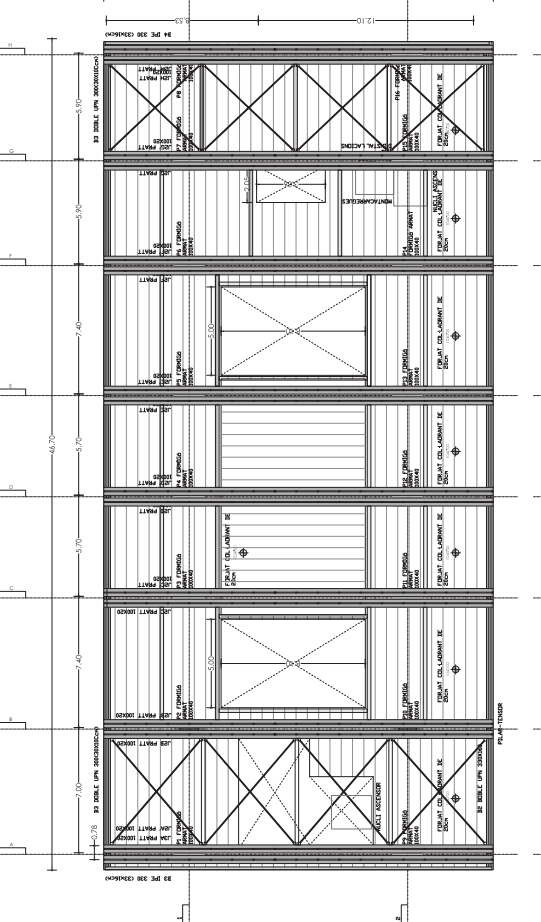
TIPOLOGIA ESTRUCTURAL

El sistema estructural típic en el desenvolupament projectual d'aquest centre es caracteritza per la seva tipologia estructural, que consisteix en un sistema de forjats i pilars. Aquest sistema es caracteritza per la seva tipologia estructural, que consisteix en un sistema de forjats i pilars. Aquest sistema es caracteritza per la seva tipologia estructural, que consisteix en un sistema de forjats i pilars.



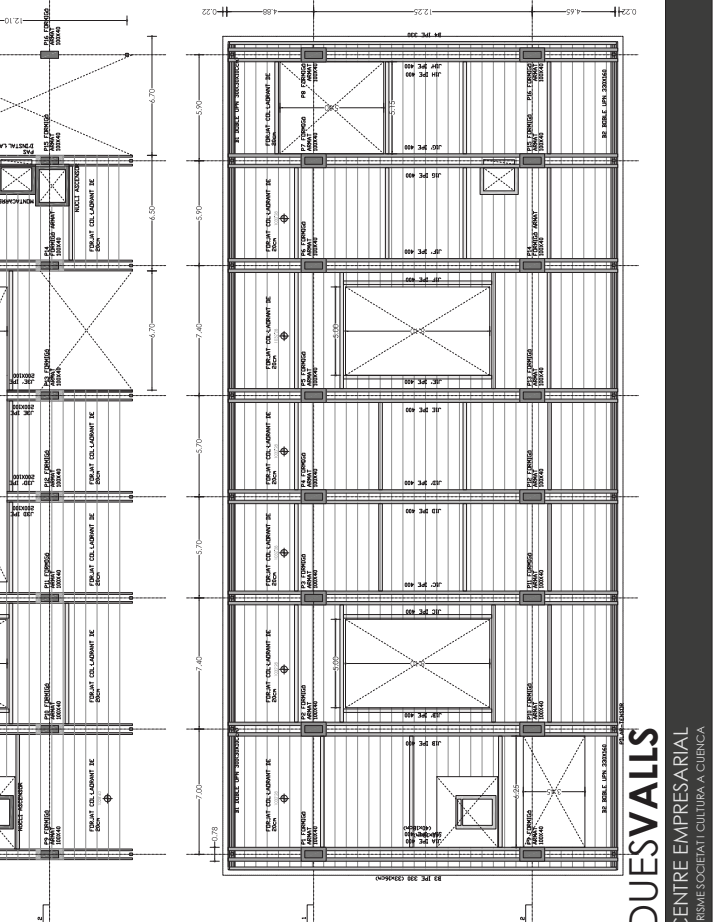
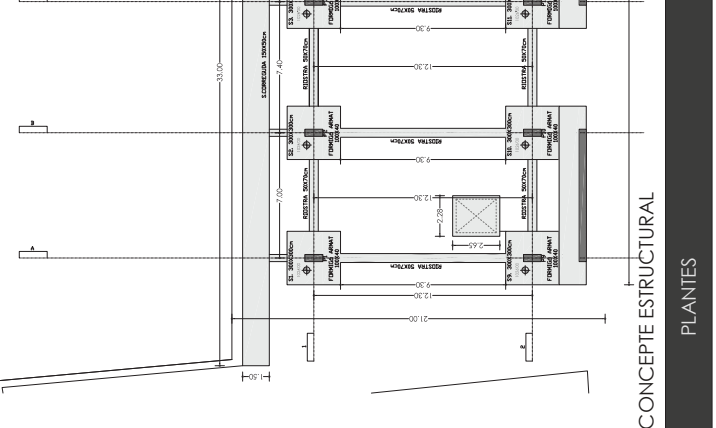
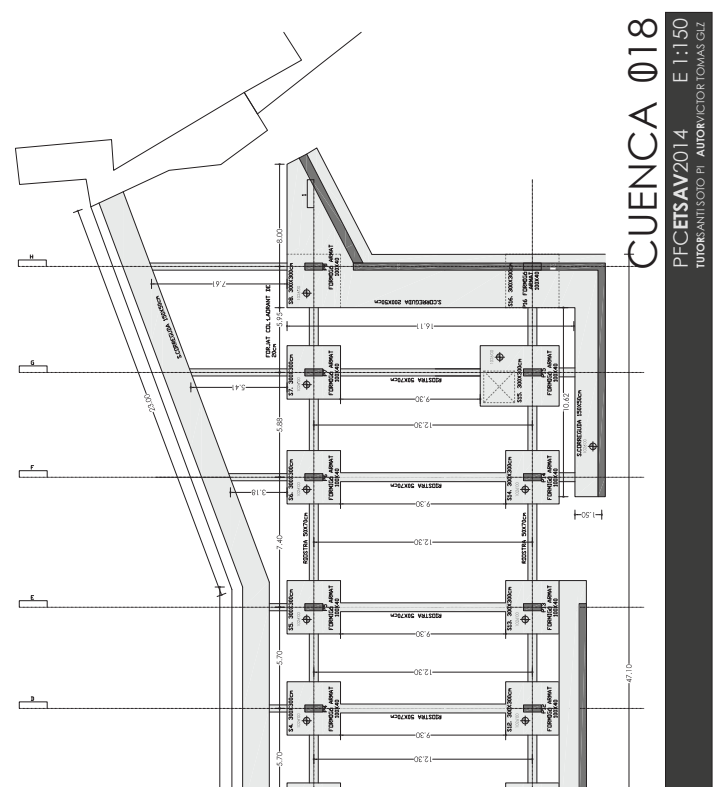
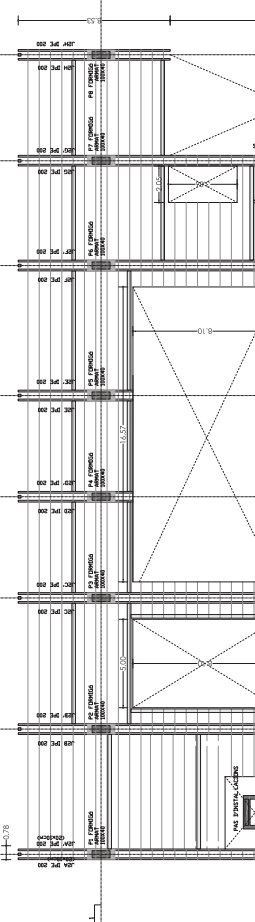
Forjat
 Forjat de capa caiguda: Forjat de capa caiguda és un tipus de forjat que es caracteritza per la seva capa superior de concret que és més gruixuda que la capa inferior. Aquest tipus de forjat es caracteritza per la seva capa superior de concret que és més gruixuda que la capa inferior.

Forjat amb placa superior
 Forjat amb placa superior: Aquest tipus de forjat es caracteritza per la seva placa superior de concret que és més gruixuda que la placa inferior. Aquest tipus de forjat es caracteritza per la seva placa superior de concret que és més gruixuda que la placa inferior.



Forjat amb placa superior
 Forjat amb placa superior: Aquest tipus de forjat es caracteritza per la seva placa superior de concret que és més gruixuda que la placa inferior. Aquest tipus de forjat es caracteritza per la seva placa superior de concret que és més gruixuda que la placa inferior.

Forjat amb placa superior
 Forjat amb placa superior: Aquest tipus de forjat es caracteritza per la seva placa superior de concret que és més gruixuda que la placa inferior. Aquest tipus de forjat es caracteritza per la seva placa superior de concret que és més gruixuda que la placa inferior.



TIPOLOGIA ESTRUCTURAL

TIPOLOGIA ESTRUCTURAL

TIPOLOGIA ESTRUCTURAL