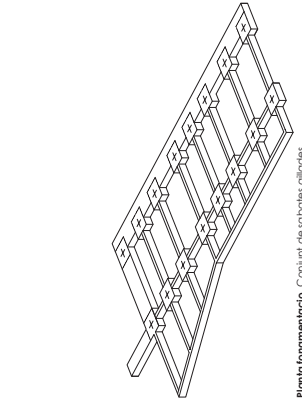
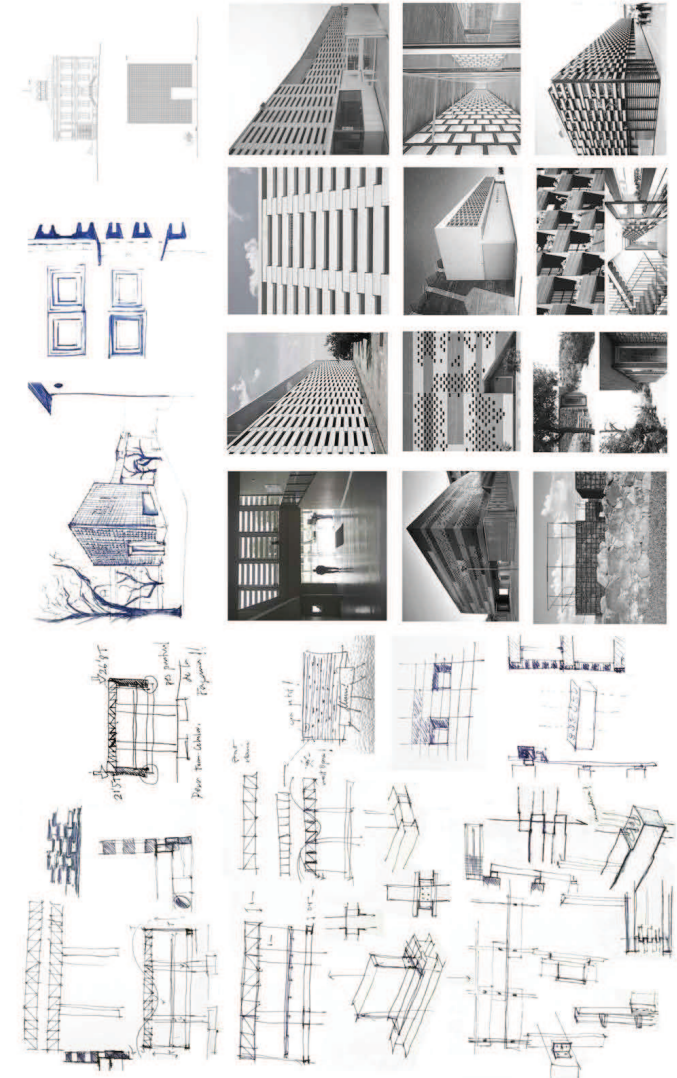
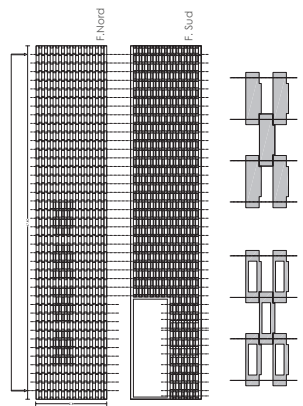
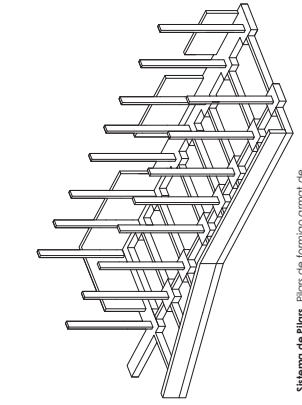


El Pèric. Element principal del concepte estructural i generador del conjunt arquitectònic projectat. El concepte d'element supès és tractada al disseny dels forjats i la sobrecarga de la coberta. El disseny de càrregues es duu a terme a través dels dos plans centrals de formigó armat, continuats fins la fonamentació. L'estructura d'encavallada de 1,50m de cantel suporta una lum entre pilars de 12m i un espai de coberta de 12m. L'estructura central consisteix en un element bàsic al mitjà que s'interconnecta amb els elements laterals mitjançant perfils tubulars o nivells de tenzors on s'hi recolzen els forjats metàl·lics.

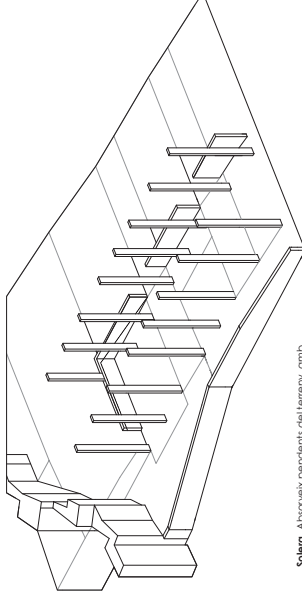
La Facana. Envolent perimetral continu de l'element supès. Concepte autòcton de grava comuna i autoportant, posa en ressonància amb el concepte de forjat i coberta. El disseny de càrregues concideixen en l'element prefabricat de formigó lleuger amb acabat ceràmic i en certs casos perforat. El sistema consisteix de muntatges de les peces recortada a la cantonada de cuenca en funció de la pedra i l'aparença d'encàstic i autoportant que les caracteritza.



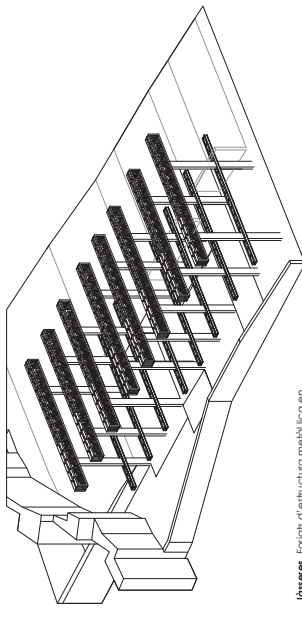
Plataforma de formigó. Conjunt de solapes aligades de 1m de profunditat i 0,1m de formigó brut. Biga de fonamentació de 0,40/7m de noia a mur de contenció perimetral de terres.



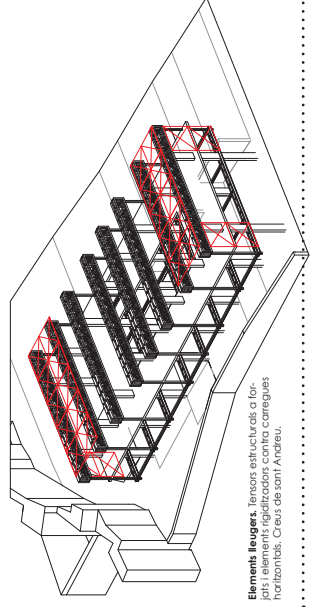
Sistema de Pilars. Pilars de formigó armat de 0,4x1m continus fins a entrar en contacte amb l'encavallada superior.



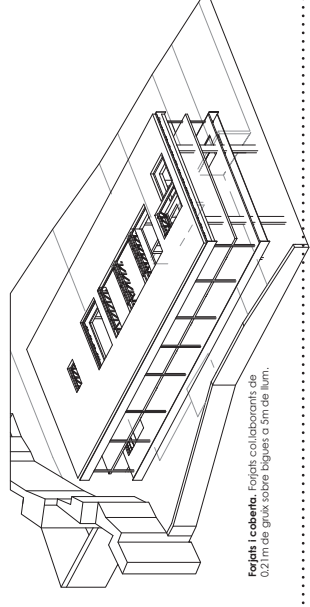
Solera. Absorbeix pendents del terreny, amb un espessor de 30cm sobre 50cm de grava compactes.



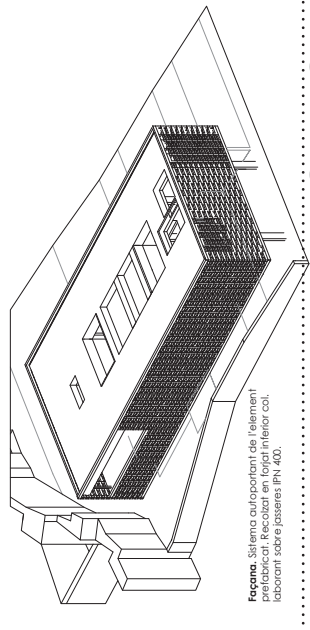
Isoberes. Forjat d'estructura metàl·lica en contacte amb els pilars de formigó armat. Viga frida doble superior. IPN 300 i 400 dobles inferiors i interior respectivament.



Elements lleugers. Tenzors estructurals a forjats i elements rigiditzadors contra càrregues horitzontals. Creus de sant Andreu.



Forjats i coberta. Forjat col·laborant de 0,21m de gruix sobre bigues a 5m de lum.



Facana. Sistema autoportant de l'element prefabricat. Recolat en forjat inferior col·laborant sobre passeres IPN 400.