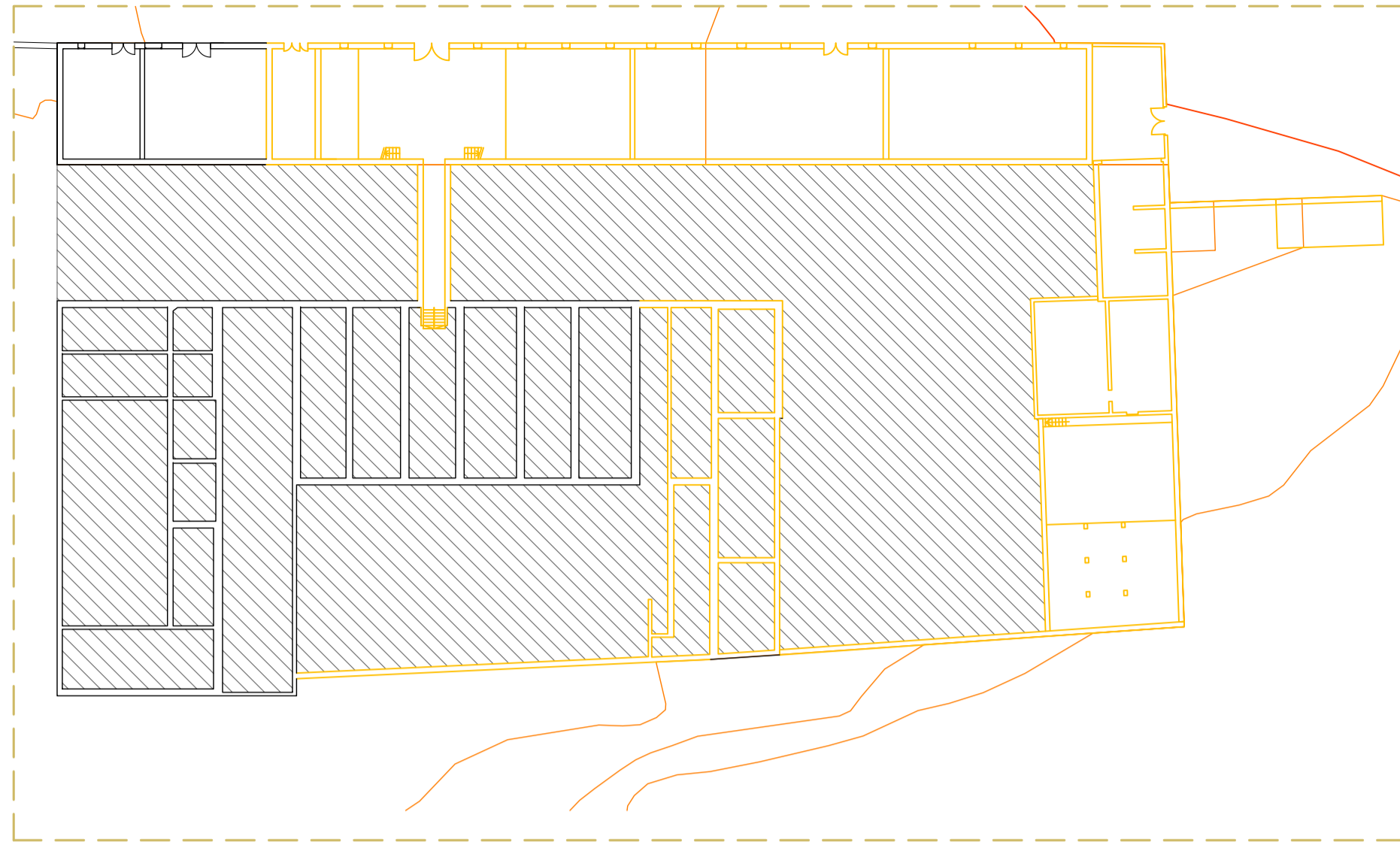
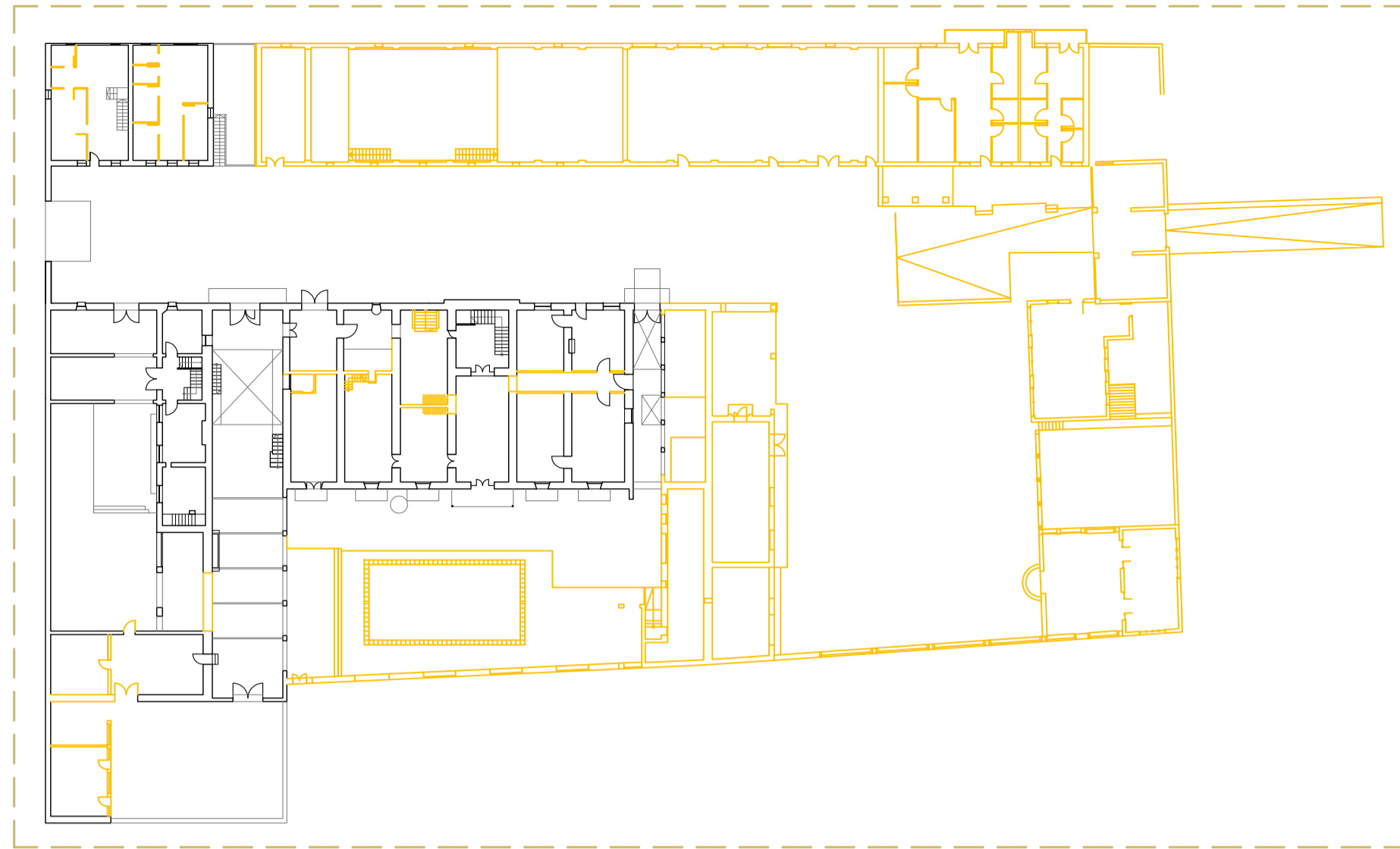


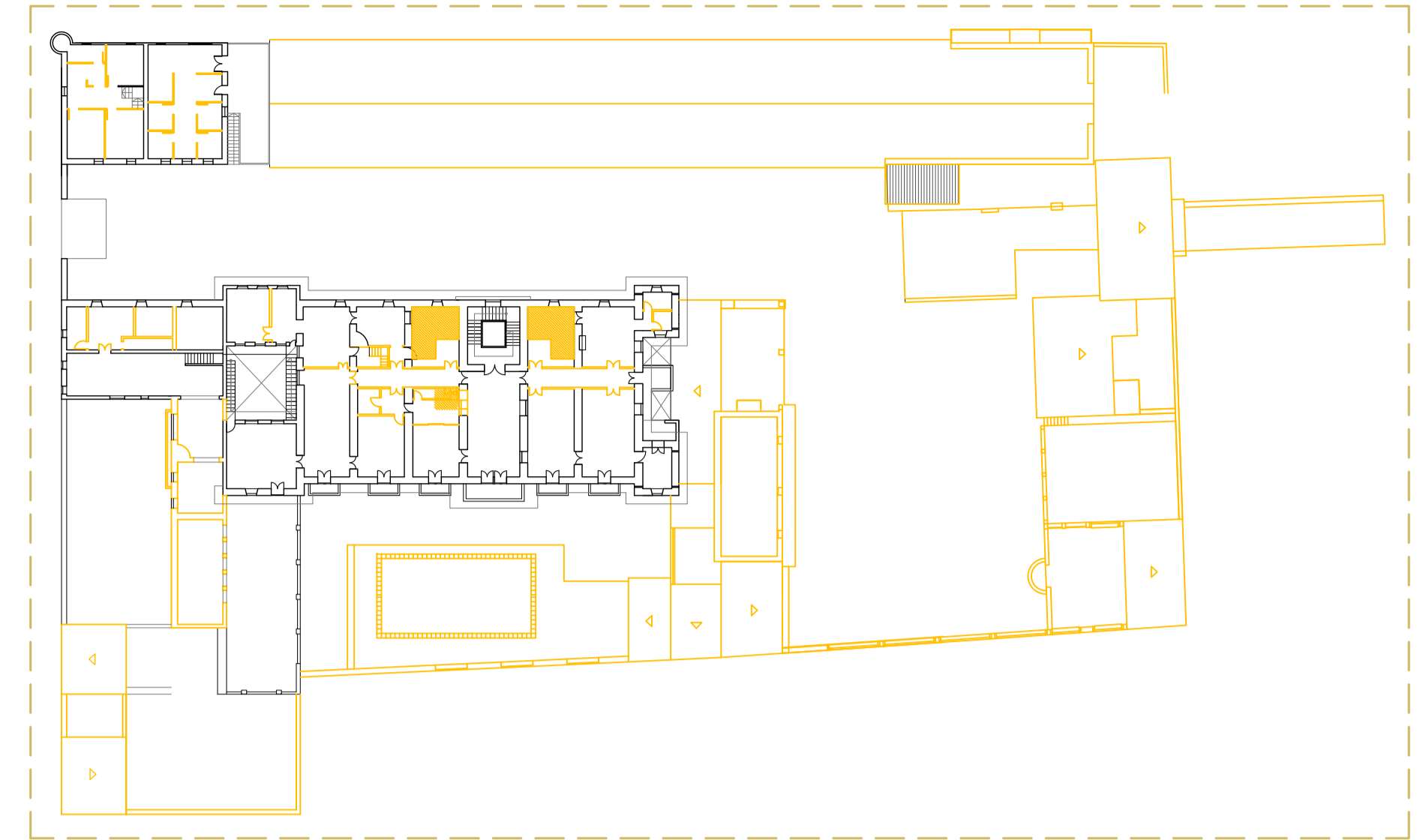
ENDERROC: PLANTA SOTERRANI



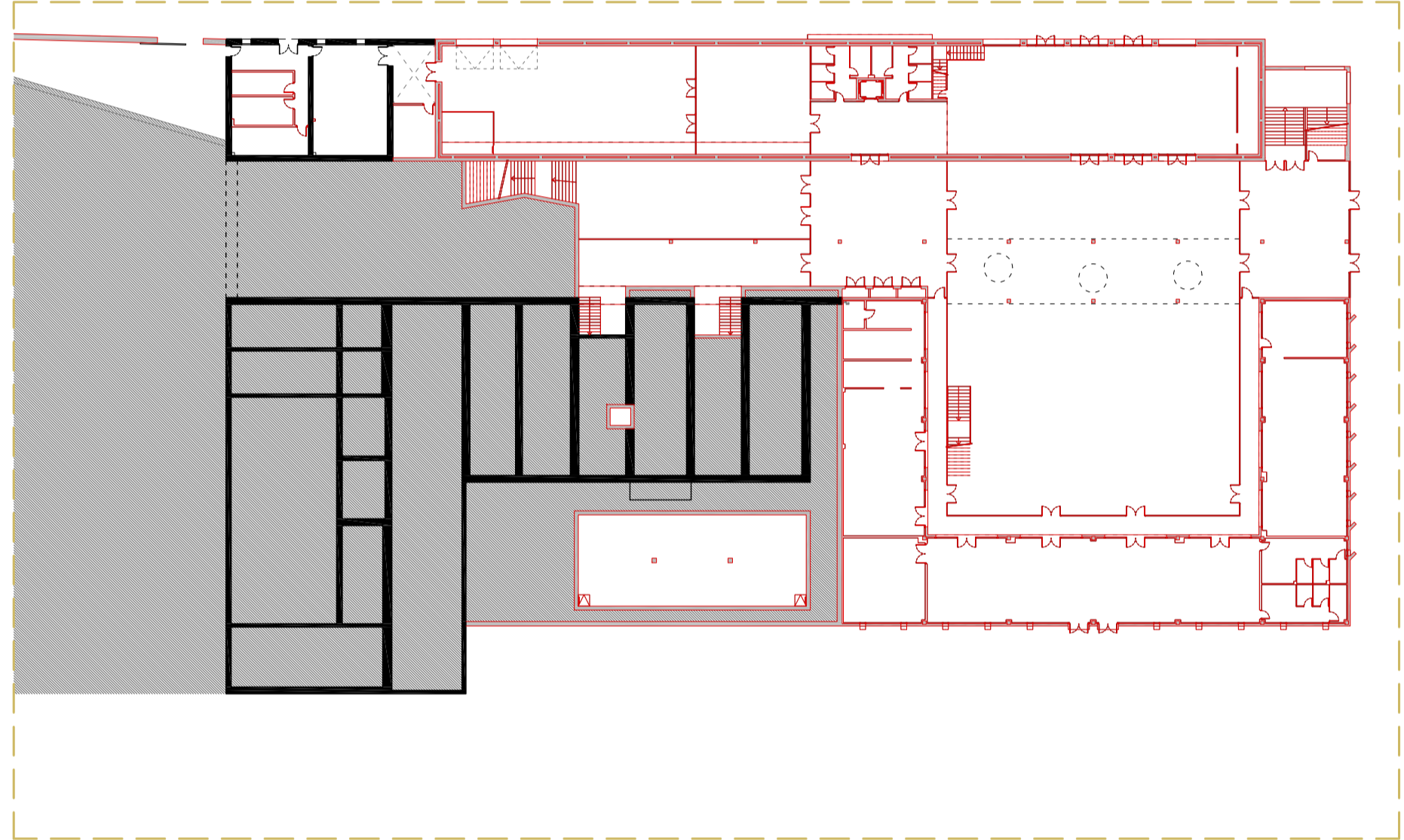
ENDERROC: PLANTA BAIXA



ENDERROC: PLANTA PRIMERA



OBRA NOVA: PLANTA SOTERRANI

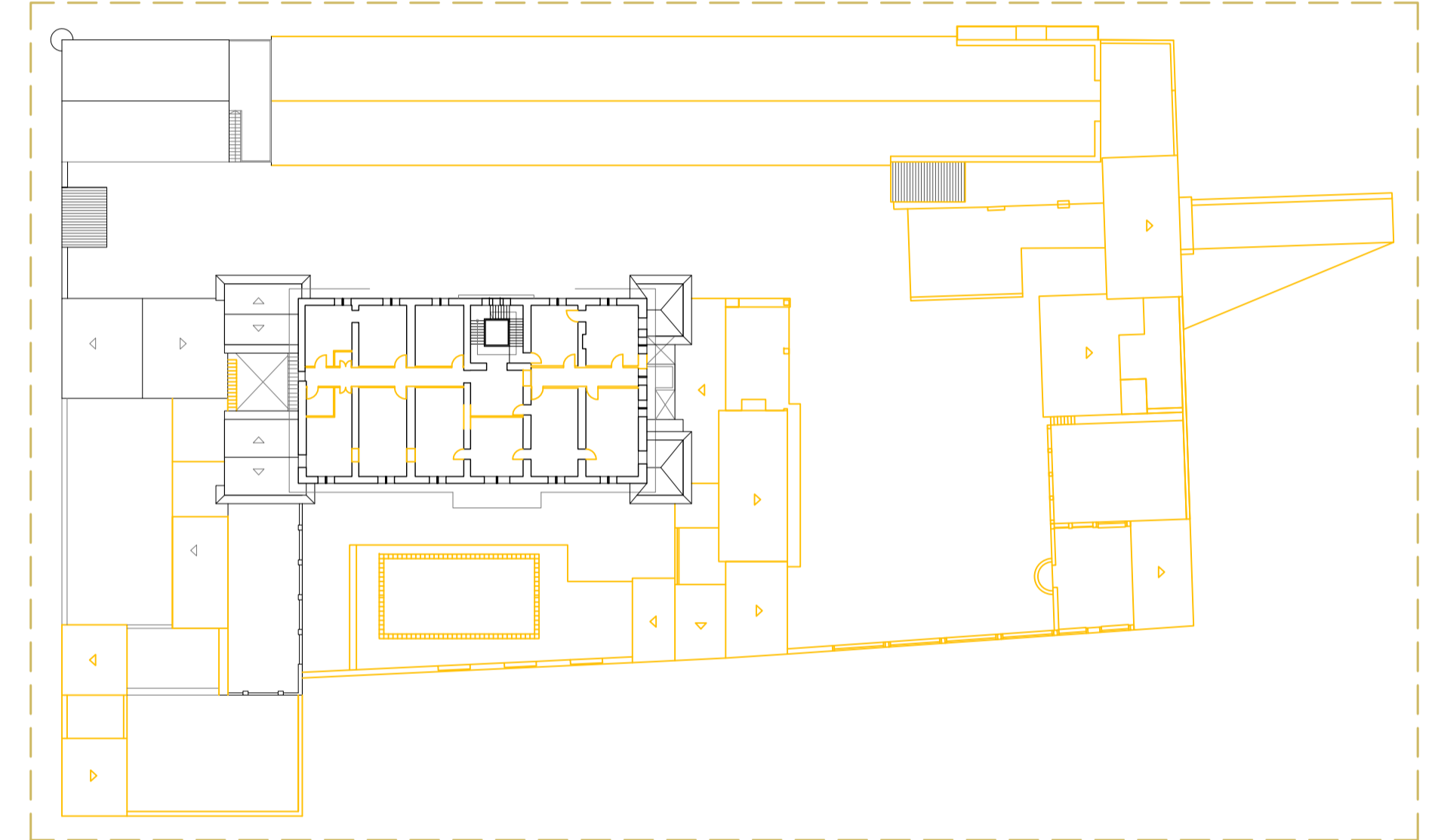


ENDERROCS - OBRA NOVA

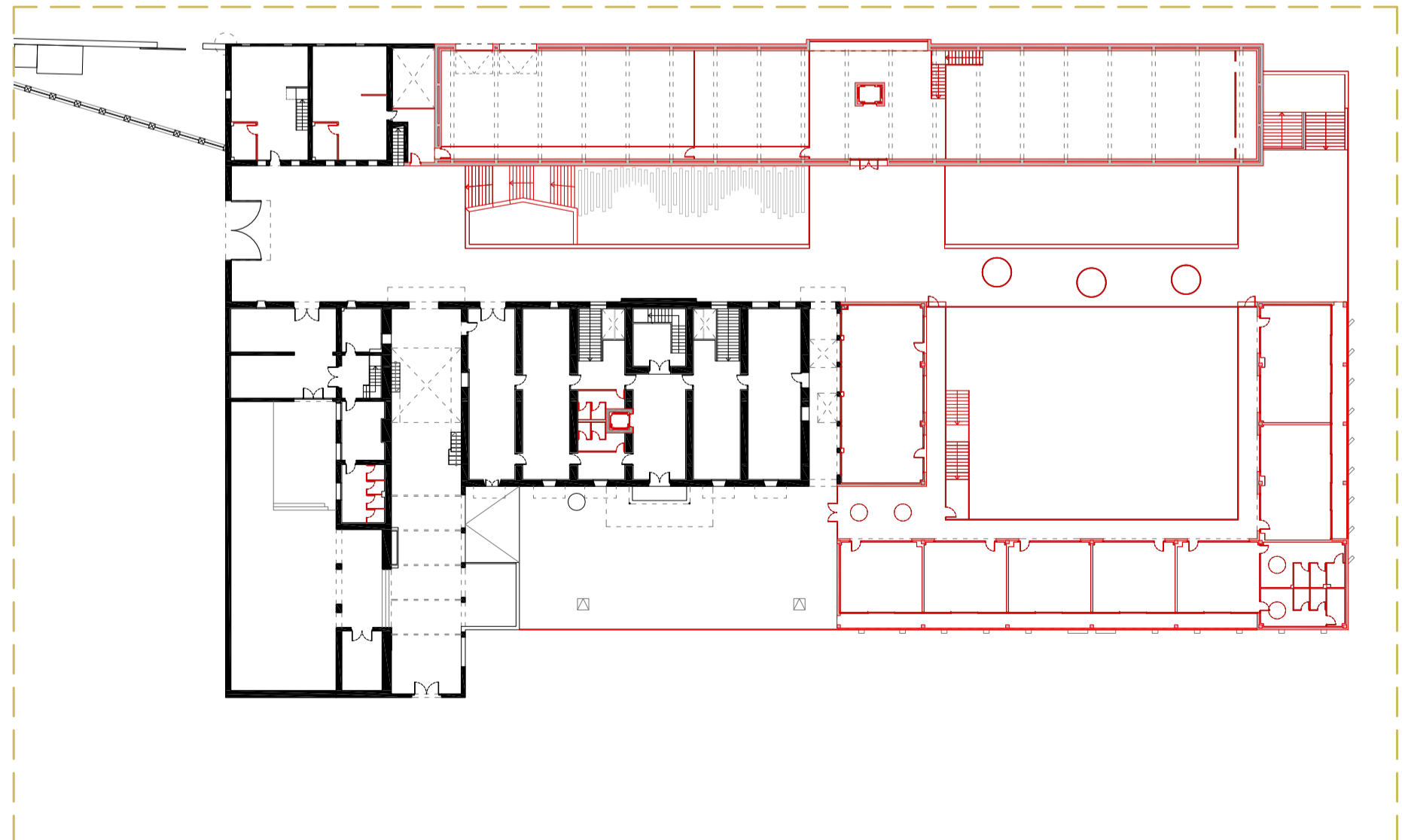
A l'edifici del Mas s'enderroquen els envans dels trasdossats de façanes i les particions interiors, deixant totes les parets de càrrega netes d'instal·lacions. A més, la intervenció més important és el forat que es fa per introduir un ascensor, per tal de complir accessibilitat i un altre forat que es fa a la solera, per tal de fer més permeable la planta baixa des de totes les cotes del recinte. Els forjats es reforcen, amb capa de compressió, treient els reberts i la rajola hidràulica i col·locant connectors amb les bigues de fusta. Totes aquestes parets es trasdosen mitjançant perfils i plaques de guix laminat. Pel forat que es fa per l'ascensor, s'aprofita i paral·lelament es passen totes les instal·lacions d'aigua, climatització i sanejament.

L'edifici del celler està molt deteriorat, amb moltes particions interiors i molts afegits en façana. És per això que el seu estat no és compatible amb el nou ús i s'opta per enderrocar tot el volum, recuperant les encavallades i reconstruint-lo amb materials i gruixos més eficients.

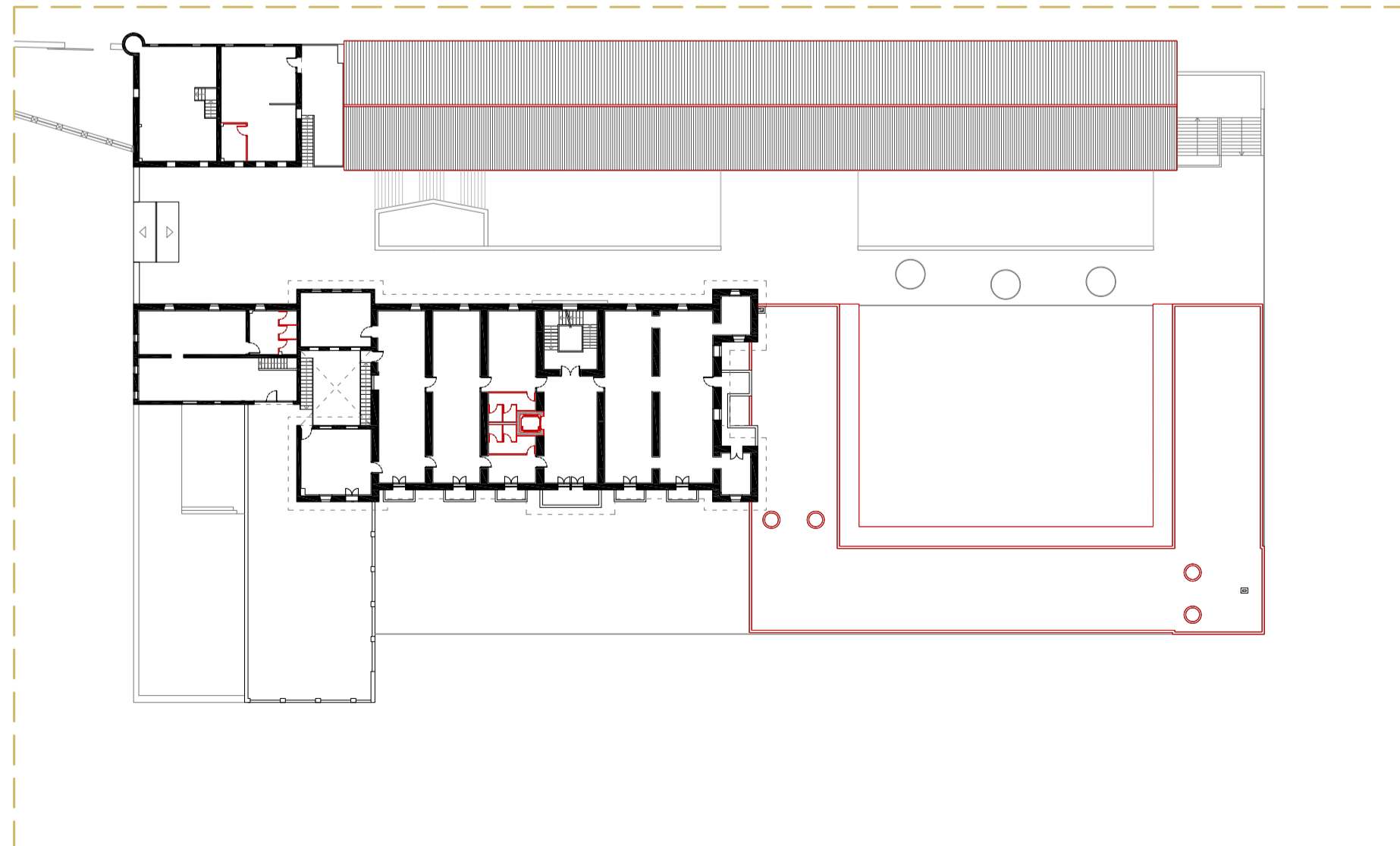
ENDERROC: PLANTA SEGONA



OBRA NOVA: PLANTA BAIXA



OBRA NOVA: PLANTA PRIMERA



OBRA NOVA: PLANTA SEGONA

