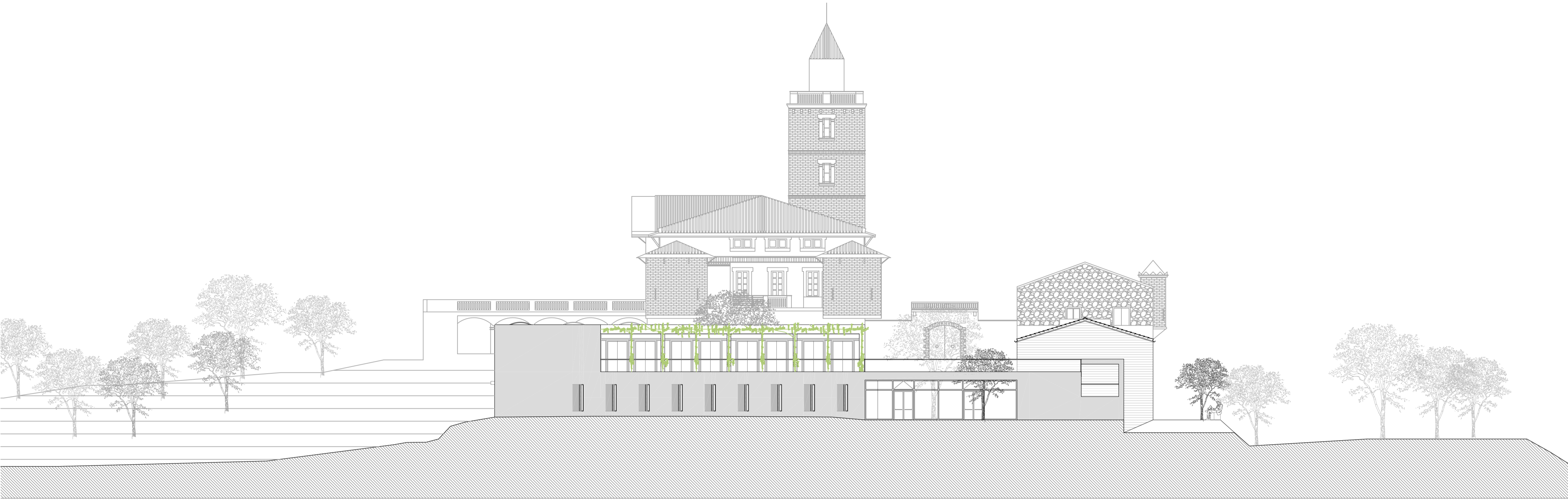


ALÇAT EXTERIOR EST



ALÇAT EXTERIOR SUD



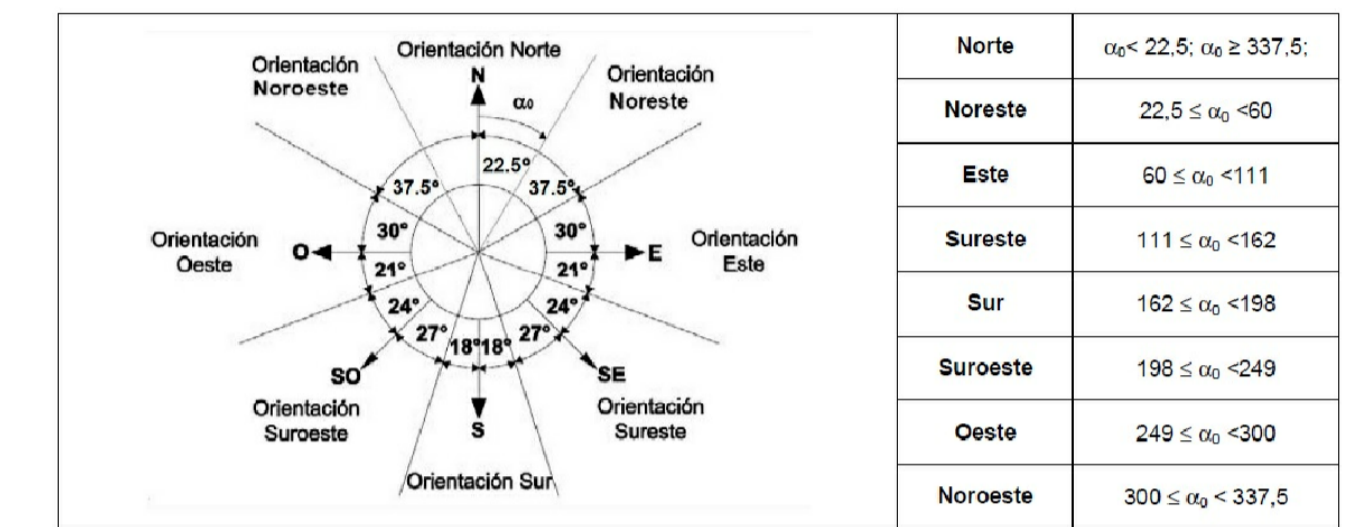
PROTECCIONS SOLARS

A l'edifici del Mas i els altres edificis colindants catalogats, la protecció solar feta servir són les persianes mallorquines, existents, però escatades i pintades.



Al celler no s'ha fet servir cap sistema de protecció solar, però en canvi si s'ha tingut en compte els filtres com són els arbres, que protegeixen la façana sud de la radiació directe i fan una ombra mitja. També s'han tingut en compte els forats de façana, seguint aquests els mínims a façana sud.

A l'edifici del claustre, a la planta soterrani exterior s'ha fet servir elements de formigó contundents, per tal de protegir contra la radiació solar. A la cara sud s'han posat ràfecs horitzontals i en canvi a la cara est, degut a la diferent inclinació solar, s'han construït brancals a la part esquerra de cada finestra. A la planta superior s'ha optat per una protecció més natural. Independentment de l'enretirament del pla de façana cap a l'interior, s'ha optat per a que unes enfiladisses pengin de la coberta vegetal per uns cables d'acer, protegeixen de la radiació i a més refresquin l'aire interior a l'estiu. A més, aquestes enfiladisses són de fulla caduca i és per això que no repercuteixen a l'hivern quan si es vol que aquesta radiació penetri a l'interior. Al pati interior d'aquest edifici tampoc s'ha optat per cap element de protecció solar ja que els arbres del pati protegeixen totalment aquestes façanes i per les seves orientacions, no cal cap element més.



Vista render façanes sud-est

