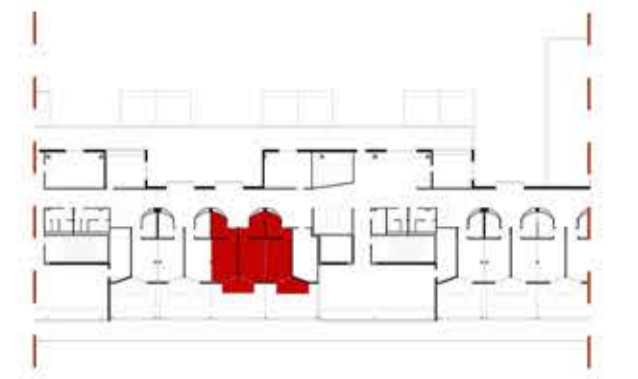


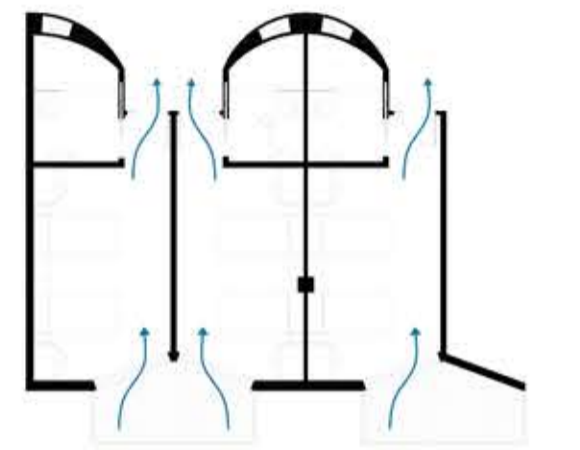
MODUL HABITACIONAL



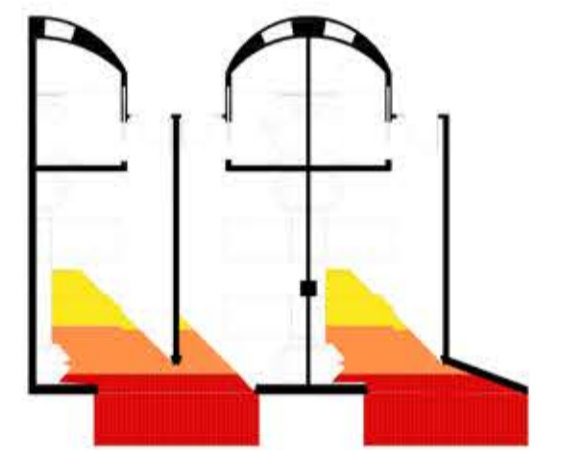
ESTRATEGIA:
- mantenir la planta tipus d'hospital per tal de donar flexibilitat a l'edifici en cas d'un canvi d'us en un futur.

- Fer de l'habitació típica d'hospital, una habitació més domèstica i dotarla de qualitats arquitectòniques amb solucions simples, que aportin més llum i profunditat visual als espais.

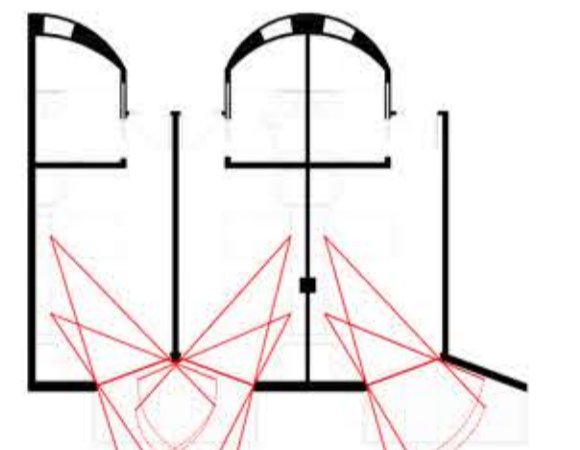
- la relació amb l'element "hivernacle" s'accentua a través del balcó com a un espai que forma part de l'habitació i del "hivernacle" al mateix temps.



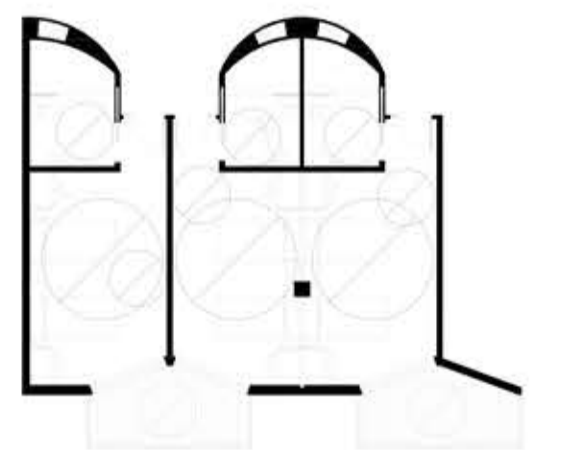
VENTILACIÓ creuada a través de la finestra corredera



ASOLELLAMENT estiu - equinoccis - hivern



PROFUNDITAT VISUAL la posició girada de les finestres permet tenir perspectives visuals amb profunditat.



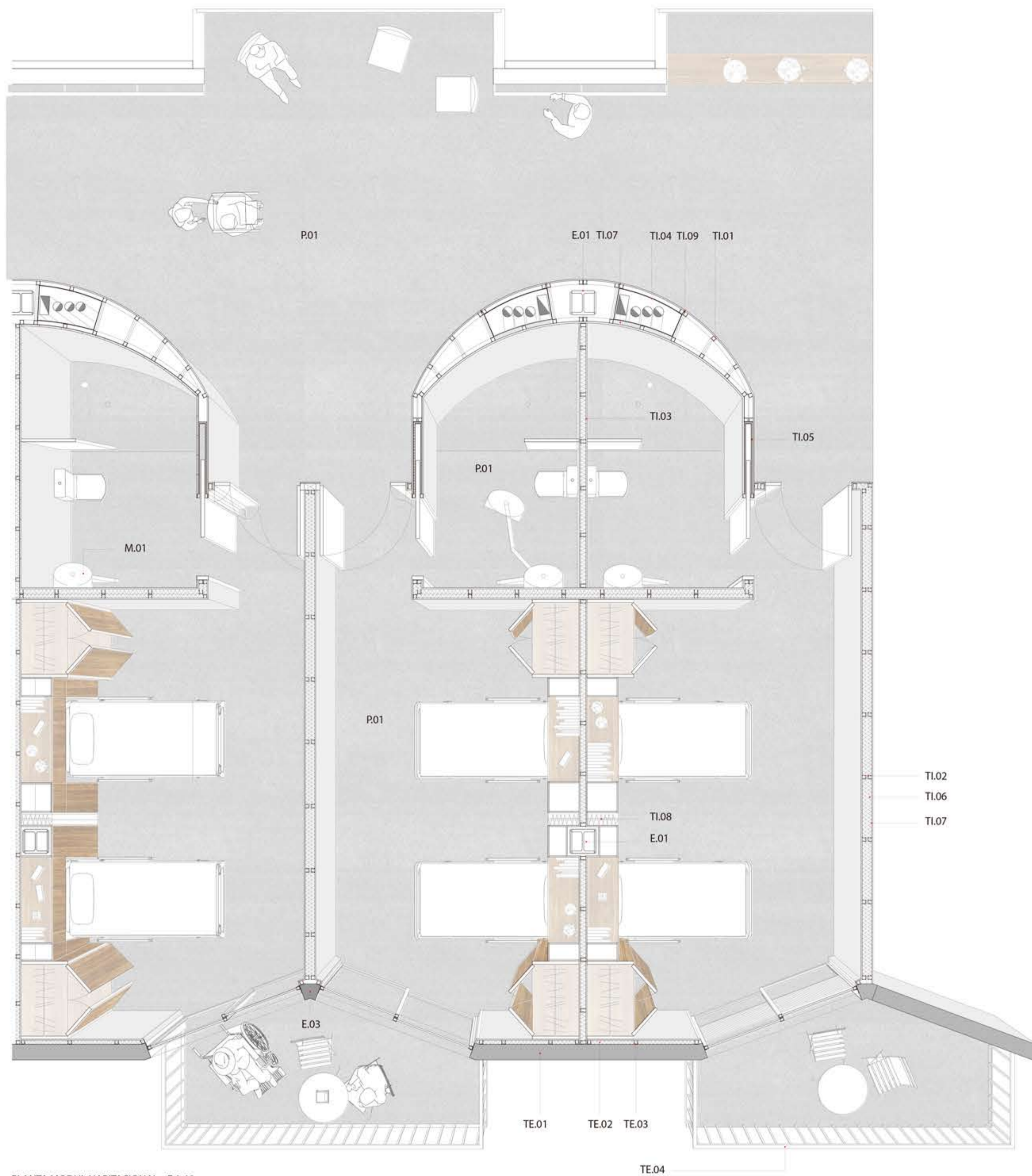
CERCLES normatius per facilitar la mobilitat en els espais.

Bibliografia: "Programa Mèdica Arquitectònica para el Diseño de Hospitales seguros" Celso Bamberén Alarista i Socorro Alarista de Bamberén.

LA 4^a FAÇANA DE L'HOSPITAL DEL MAR

MARC CALVO TORRAS

TUTOR: PERE FUERTES TRIBUNAL 3
Albert Cuchi, Joan Ramon Blasco i Manuel Sanchez
ETSAV primavera 2014



PLANTA MODUL HABITACIONAL E 1:40

LLEGGENDA

TANCAMENT EXTERIOR

- TE.01 Panell prefabricat de formigó massís
- TE.02 muntant d'acer galvanitzat
- TE.03 aïllament
- TE.04 tub d'alumini anoditzat amb tractament marí
- TE.05 fusteria d'alumini anoditzat amb tractament marí
- TE.06 vidre climatitzat 4x2x4
- TE.07 pilar especial de formigó prefabricat
- TE.08 perfil L amb fixació mecànica amb marge de dilatació en dos sentits.

TANCAMENT INTERIOR

- TL.01 Envà amb estructura metàl·lica i dues capes de cartro guix Knauf W113 a cada costat.
- TL.02 Envà amb estructura metàl·lica i tres capes de cartro guix Knauf W118 a cada costat, per a sector d'incendis.
- TL.03 Envà tècnic amb doble estructura i plaques Aquapanel indoor Knauf W386.
- TL.04 Placa de registre d'instal·lacions de cartro guix Knauf W118.
- TL.05 bastidor metàl·lic de xapa preformada de zinc amb rejilla d'acer zincat per morter formada per filferro i xapa de zinc, model bastidor euro de Krona.
- TL.06 Perfil extrudit d'acer galvanitzat de e=0,60mm
- TL.07 llana de roca mineral e=80mm
- TL.08 Espai envegut per recollir la cortina.

SANITARIS

- M.01 Sistema amb rotació model Mississipi

FUSTERIA

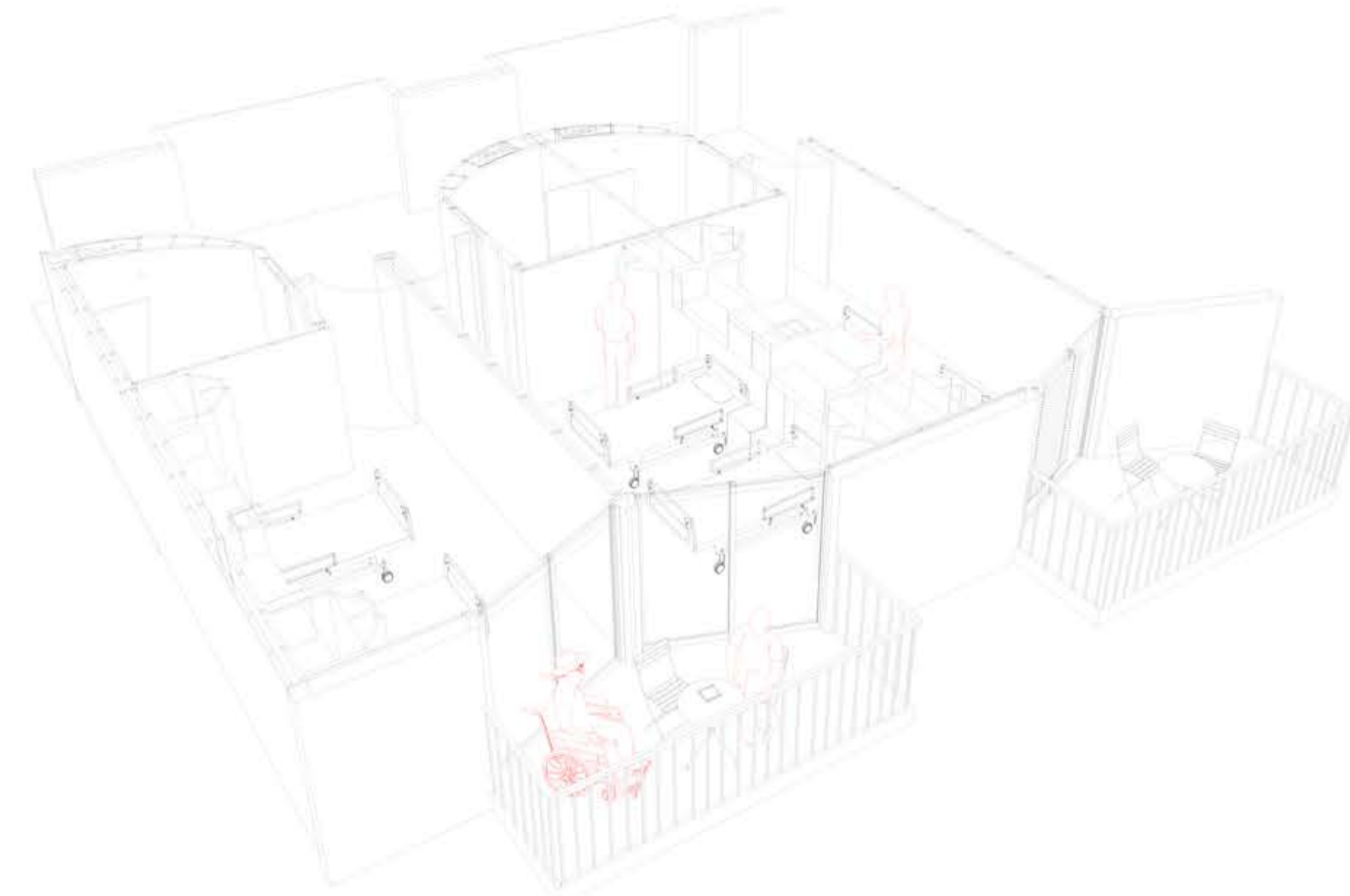
- F.01 fusteria metàl·lica d'alumini anoditzat amb tractament marí
- F.02 finestra corredera d'alumini anoditzat amb tractament marí
- F.03 persiana gradhermetic metal·lic.

ESTRUCTURA

- E.01 Pilar d'acer S275 HEB 300 amb pletines de reforç de S275.
- E.02 Corretja d'acer S275 IPE 400 amb pletines de reforç de S275.
- E.03 pilar especial de formigó prefabricat

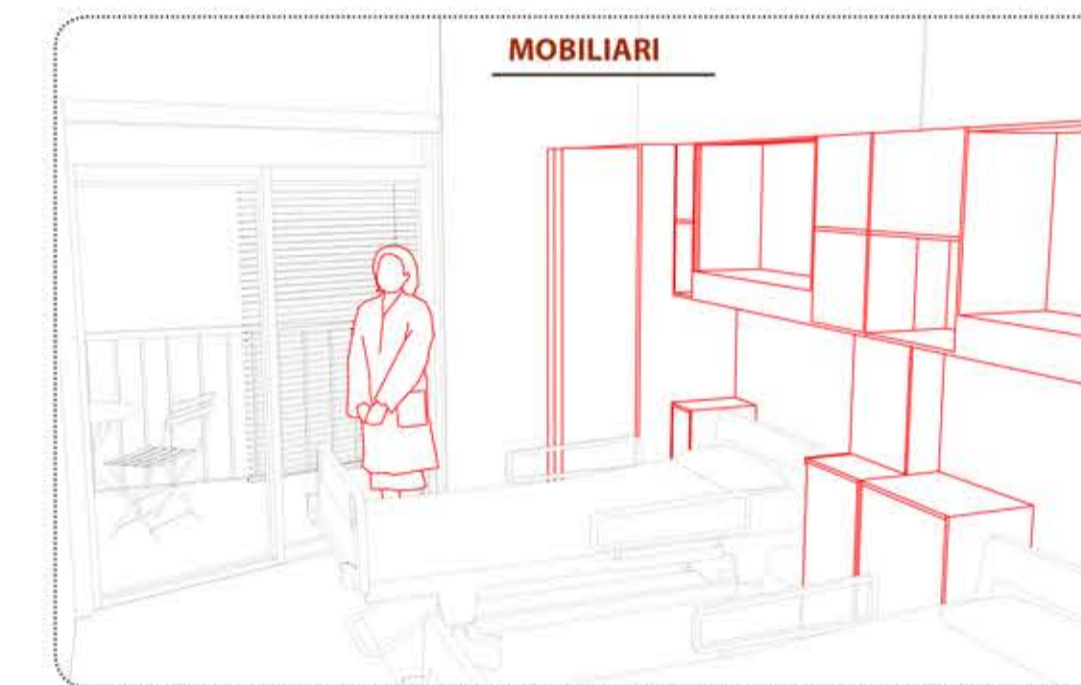
SOSTRE

- S.01 Forjat col·laborant de formigó de 200mm.
- S.02 Cel ras amb dues plaques de cartro guix de 1,3cm.
- S.03 Fixacions metàl·liques autoregulables

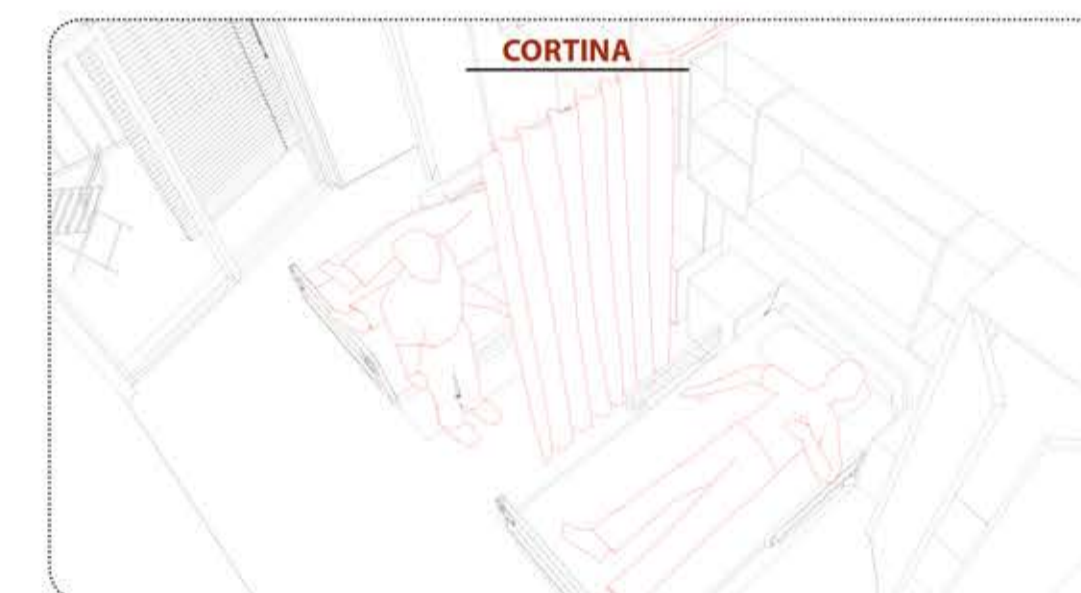


Axonometria modul habitacional.

DOMESTICITATS



MOBILIARI



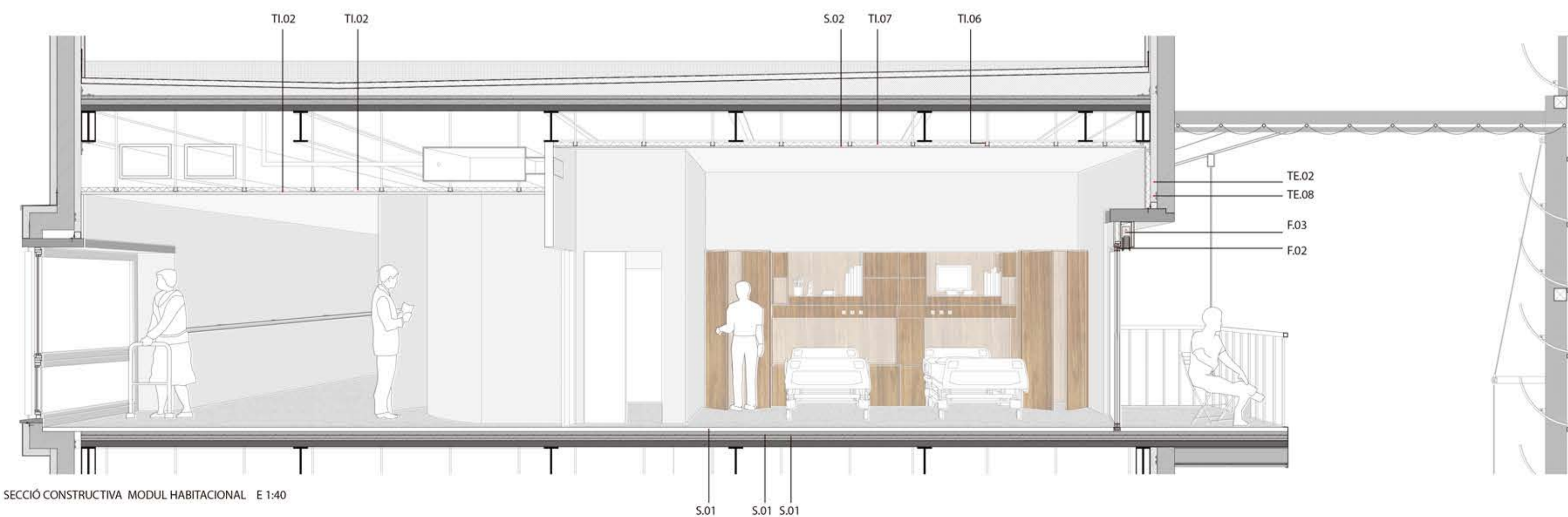
CORTINA



BANY_WC



BALCÓ



SECCIÓ CONSTRUCTIVA MODUL HABITACIONAL E 1:40

S.01 S.01 S.01