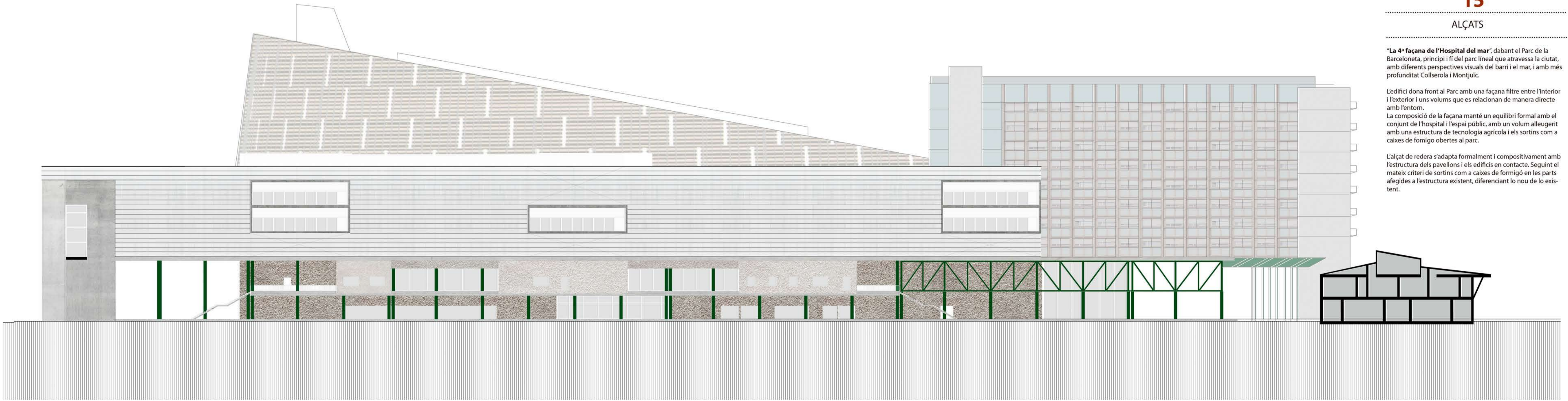


"La 4^a façana de l'Hospital del mar", dabant el Parc de la Barceloneta, principi i fi del parc lineal que travessa la ciutat, amb diferents perspectives visuals del barri i el mar, i amb més profunditat Collserola i Montjuïc.

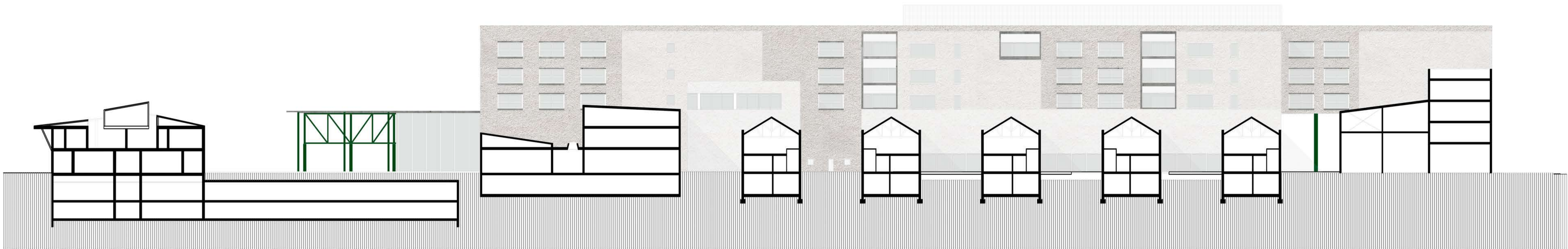
L'edifici dona front al Parc amb una façana filtre entre l'interior i l'exterior i uns volums que es relacionen de manera directa amb l'entorn.

La composició de la façana manté un equilibri formal amb el conjunt de l'hospital i l'espai públic, amb un volum alleugerit amb una estructura de tecnologia agrícola i els sortins com a caixes de formigó obertes al parc.

L'alçat de redera s'adapta formalment i compositiu amb l'estructura dels pavellons i els edificis en contacte. Seguint el mateix criteri de sortins com a caixes de formigó en les parts afegides a l'estructura existent, diferenciant lo nou de lo existent.



ALÇAT FRONTAL AL PARC DE LA BARCELONETA E 1:200



ALÇAT NORD-EST MIRANT A L'HOSPITAL DEL MAR E 1:200

MARC CALVO TORRAS LA 4^a FAÇANA DE L'HOSPITAL DEL MAR

TUTOR: PERE FUERTES
 TRIBUNAL3
 Albert Cuchi, Joan Ramon Blasco i Manuel Sanchez
 ETSAV primavera 2014