

ELS ESPAIS COMUNS

Es els espais comuns son els únics punts des don hi ha una relació visual directe amb el parc a través d'un vidre. Mitjançant uns volums sortints que atravesen la façana filtre de l'hivernacle, creant una composició homogènia en la façana principal. Són espais multifuncionals on s'hi desenvolupen activitats, tallers, zones d'estar, biblioteca...adaptant-se a les necessitats del moment.

PROGRAMA

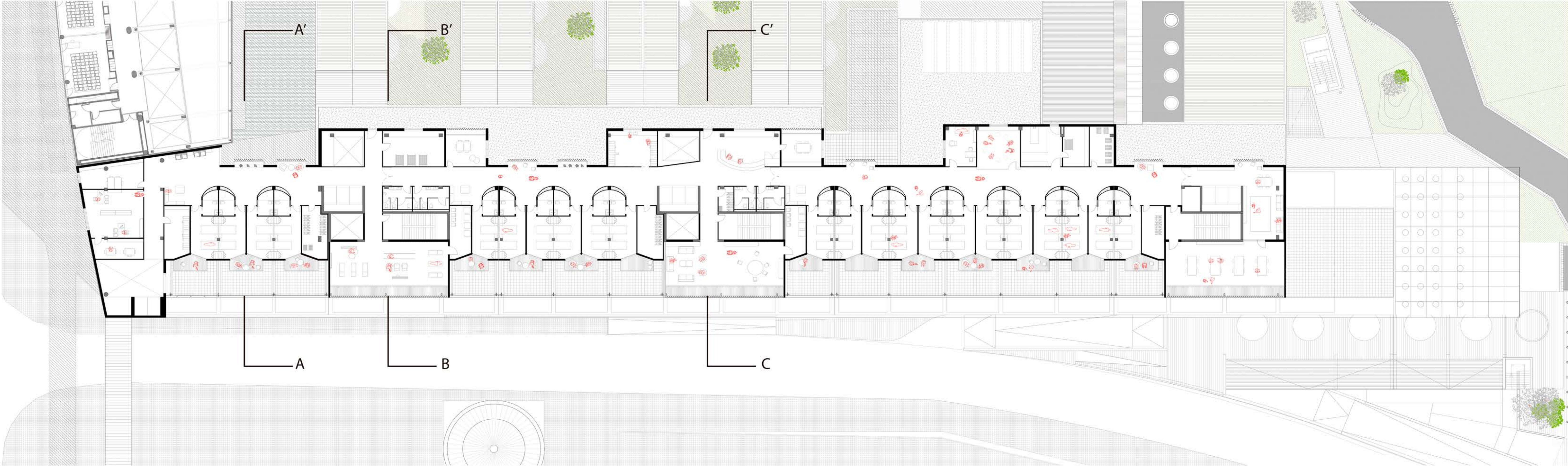
- HABITACIÓ
- ADMINISTRACIÓ
- RECREACIÓ
- ESPAIS DE SUPORT
- BANYS
- SALA ESPERA
- ESPAIS COMUNS



Es els **espais comuns** es disposen en tres peces molt presents en l'espai intermig. Tres volums que donen harmonia a la composició de la façana i interrompen el pla del tancament hivernacle mirant directament al parc, el mar i el barri de la Barceloneta. Aquests són els únics punts on la **relació visual** amb el parc i l'entorn és directe. Formen part dins del espai intermig com a **caixes d'activitat** interna.



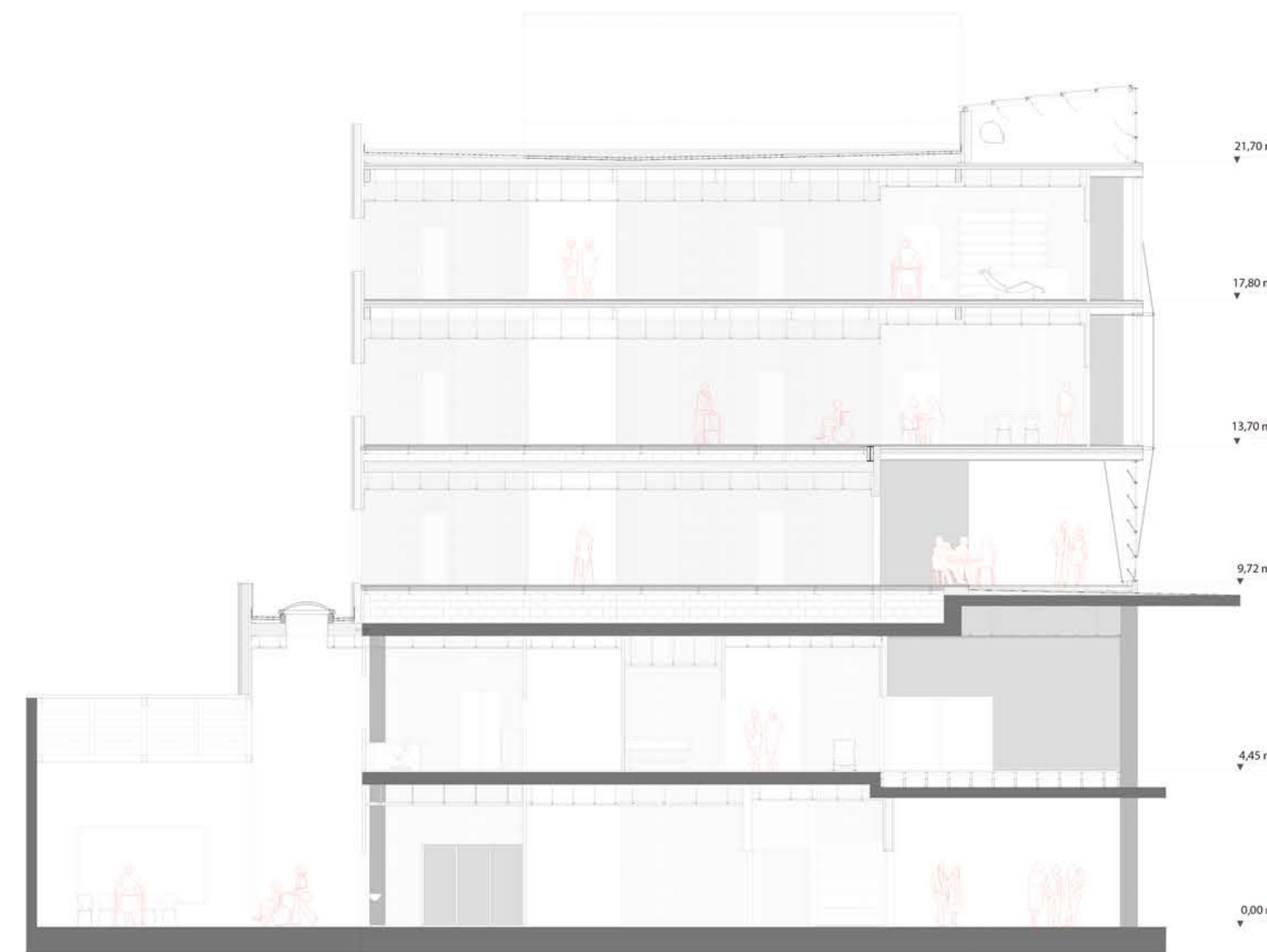
Les caixes tenen també una **funció estructural**, com a nucli rigiditzador del tancament hivernacle. Les capces es recolzen sobre l'estructura portant de l'hivernacle. La seva lleugeresa i composició precisa permet crear la **"sensació"** com si les caixes estiguessin en voladís.



PLANTA 4ª ESPAIS COMUNS EN RELACIÓ AMB EL PARC E 1:250



SECCIÓ HIVERNACLE A'-A E 1:125



SECCIÓ VOLUMS DOBLE ALÇADA B'-B E 1:125



SECCIÓ ESPAIS COMUNS C'-C' E 1:125

LA 4ª FAÇANA DE L'HOSPITAL DEL MAR

MARC CALVO TORRAS

TUTOR: PERE FUERTES
TRIBUNAL 3
Albert Cuchi, Joan Ramon Blasco i Manuel Sanchez
ETSAB primavera 2014