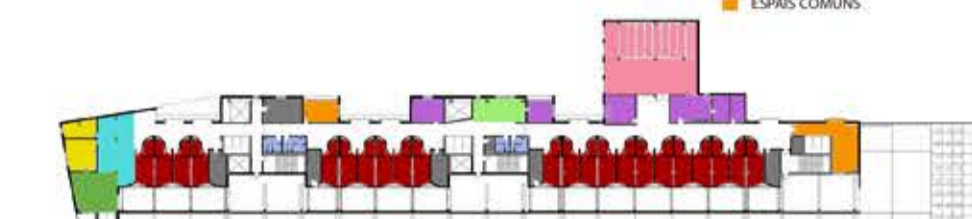


PLANTA "BAIXA" UNITAT LLARGA ESTADA

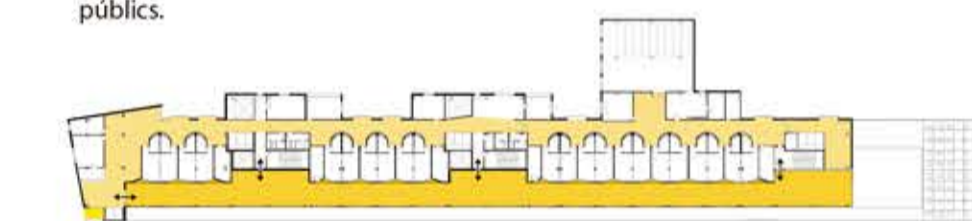
La planta segona de l'edifici funciona com una planta baixa, ja que disposa e l'espai intermig i una connexió directe amb el parc. Aquest espai intermig s'exemplen en alguns punts on s'hi disposen mobiliari amb zones d'estar, de joc i de relació. Aquests espais estan pensats per a ser ocupats espontàniament amb activitats imprevisibles.

PROGRAMA

- HABITACIÓ
- ADMINISTRACIÓ
- RECEPCIÓ
- INTERMIG DE SUPORT
- BANYS
- SALA ESPERA
- ESPAIS COMUNS



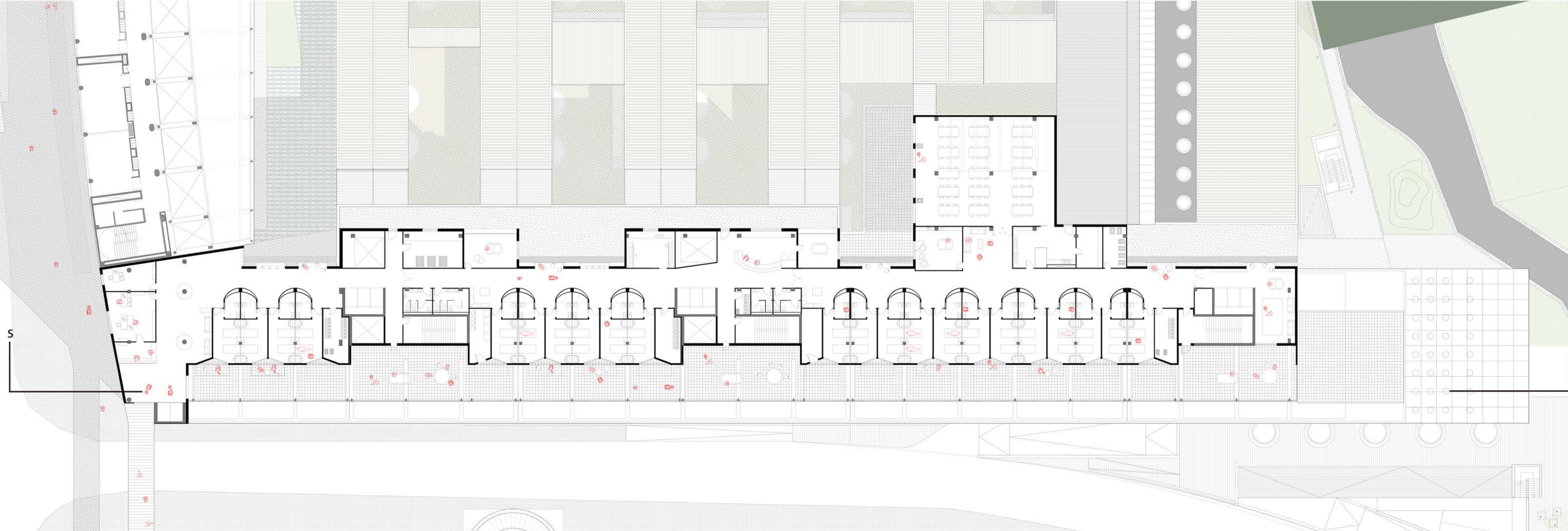
L'accés a la unitat de llarga estada funciona de manera independent a través del nucli i el pont del parc de la Barceloneta com accés principal. Aquest està orientat a als eixos de més flux de persones. Al entrar trobem un espai de triple altura amb una obertura cap al "espai intermig" i el Hall d'entrada cap al passadís exterior. Ambdós són accessos públics.



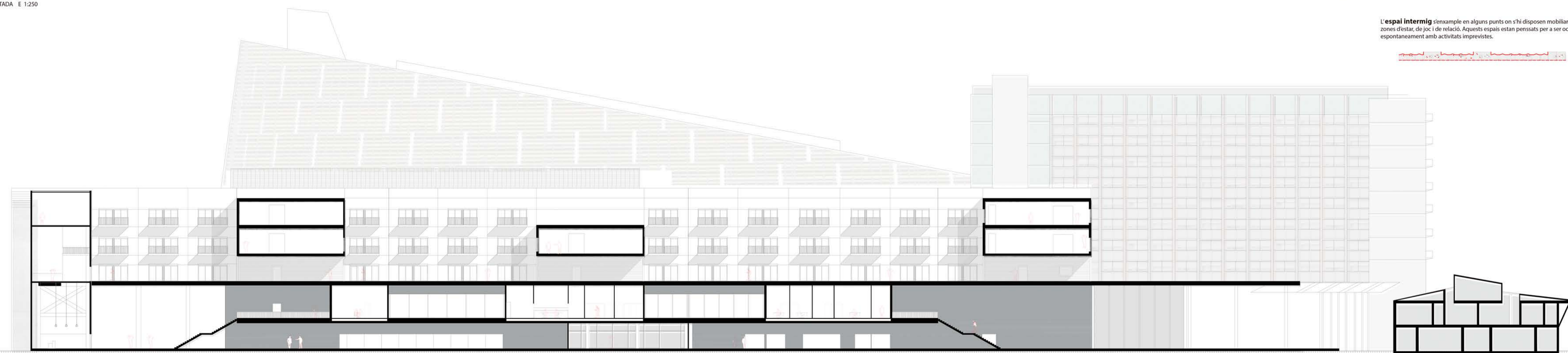
El passadís central adopta una geometria marcada per el modul habitacional que facilita l'enxampament de l'espai, donant la possibilitat d'habitar-ho, donant una sensació més de "carrer" i no de "passadís".



L'espai intermig s'exemplen en alguns punts on s'hi disposen mobiliari amb zones d'estar, de joc i de relació. Aquests espais estan pensats per a ser ocupats espontàniament amb activitats imprevisibles.



PLANTA SEGONA_UNITAT DE LLARGA ESTADA E 1:250



SECCIÓ "ESPAI INTERMIG"_UNITAT DE LLARGA ESTADA E 1:250

