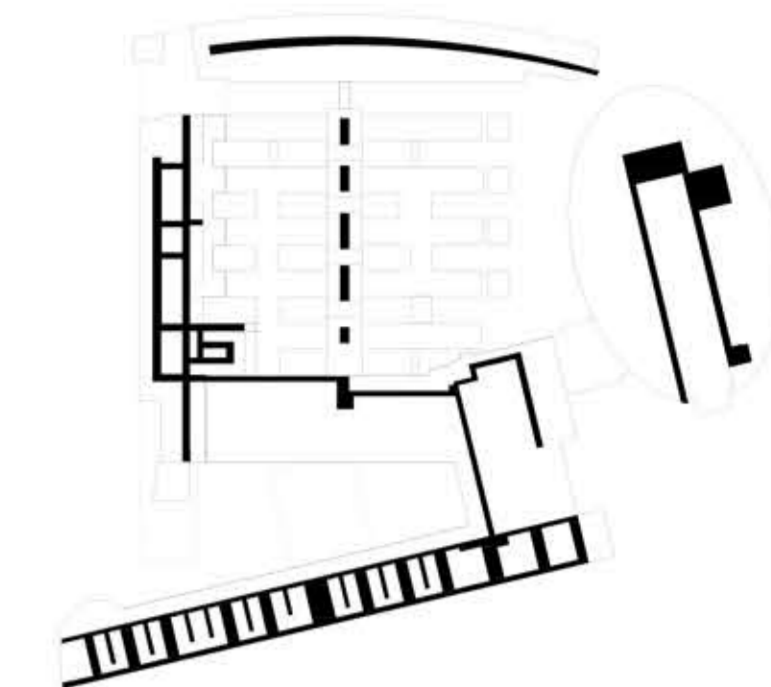


**Definició Hospital de dia:**  
 Els serveis d'atenció de dia socio sanitària presten assistència a persones grans malaltes, malalts crònics o malalts terminals que requereixen mesures integrals de suport, rehabilitació, tractament, o diagnòstic i seguiment especialitzat en règim diürn ambulatori.



CIRCULACIONS



PROGRAMA



El programa s'organitza jeràrquicament en vertical; urgències (planta-1), les consultes externes (PB), l'Hospital de dia (planta primera) i la unitat de llarga estada.

L'hospital de dia permet **reduir el fluxe** de pacients d'urgències degut a que els malalts crònics no hauran d'anar a urgències a ser atesos. També facilita el seu servei als residents de la unitat de llarga estada que poden patir una malaltia crònica i necessiten un seguiment periòdicament.

Bibliografia: Decret Oficial de la Generalitat de Catalunya Núm: 3597-18.2.2002

MARC CALVO TORRAS  
 LA **4<sup>a</sup> FAÇANA**  
 DE L'HOSPITAL DEL MAR

TUTOR: PERE FUERTES  
 TRIBUNAL 3  
 Albert Cuchi, Joan Ramon Blasco i Manuel Sanchez  
 ETSAV primavera 2014