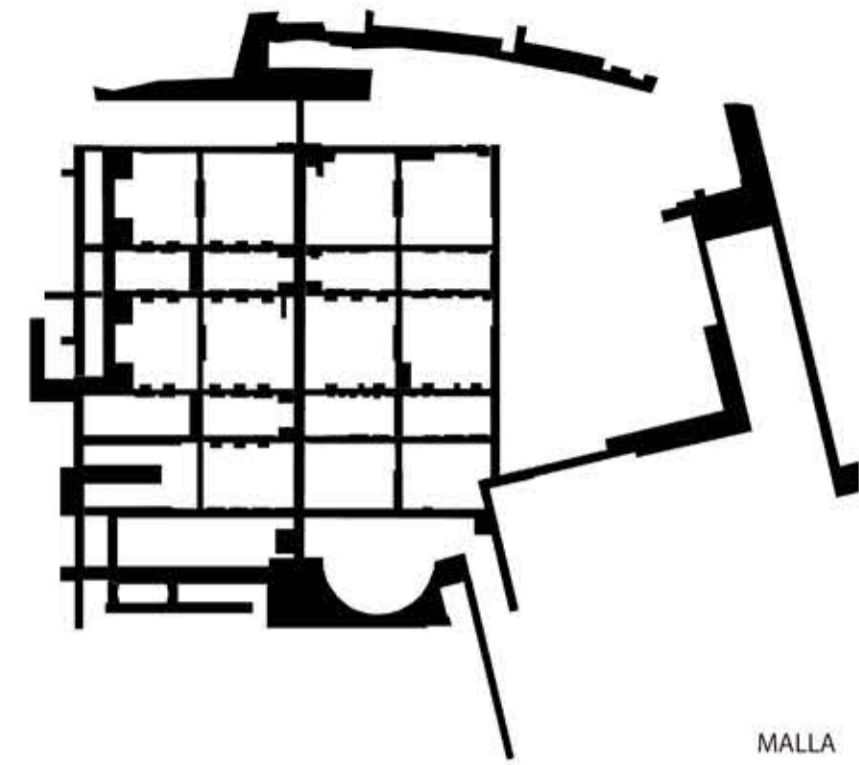


PLANTA BAIXA

S'utilitzen dos elements claus per a la vertebració del conjunt: "la malla" i el pont.

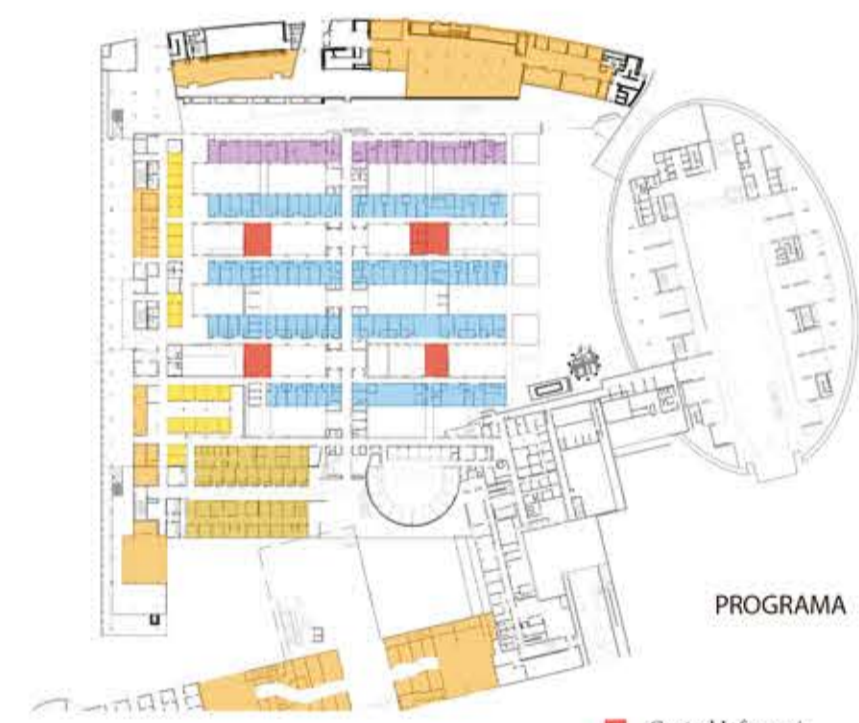
L'ordre ocult en la circulació de la planta baixa de l'Hospital permet la creació de "la malla", element clau per a la vertebració del conjunt, permetent:

- la **reordenació** de les circulacions i disminució dels recorreguts.



MALLA

- la **recuperació** del ús original dels pavellons com a unitat d'hospitalització
- **recuperació** dels patis interiors com a captadors de llum i zones d'estar exterior



PROGRAMA

- Control Infermeria
- Unitat d'Hospitalització
- Consultes Externes
- Unitats de suport
- Unitat d'Hospitalització

PONT

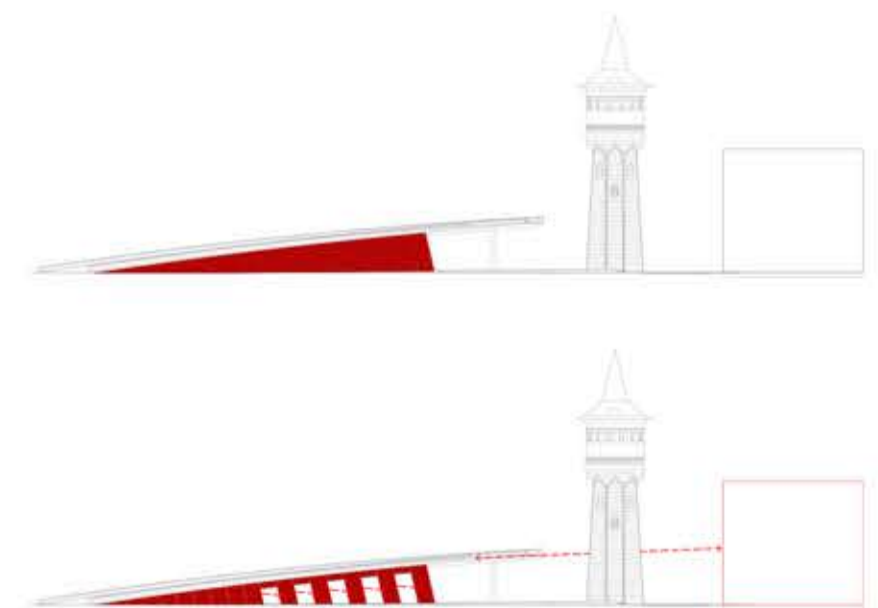
La reutilització de l'infraestructura existent és un element clau per reactivar el Parc de la Barceloneta, essent el protagonista de l'espai lliure, posa en valor el paisatge del entorn des d'una perspectiva diferent, a l'alçada dels arbres. També funciona com a connector directe entre la unitat de llarga estada i el parc.

- **reactivació** del Parc de la Barceloneta a través de millorar la permeabilitat entre els espais SERVED i els SERVANT.

- **reutilització i ampliació** del pont existent per a connectar la unitat de llarga estada directament amb el parc, com a element d'accés i de relació amb l'espai exterior. Seguint les direccions de màxim fluxe de mobilitat.

"Cal connectar l'edifici amb el terra que l'envolta per mitjà d'una sèrie de camins, terrasses i d'esglaons ..."

Arquitectura per a l'anciandat, Magda Saura Canals



Bibliografia: "El barri de la platja de Barcelona que la veu popular anomenà "Barceloneta", Manuel Garcia Morin, 1989.
"Barceloneta, un quart de mil·lenni", Ajuntament de Barcelona i Gas Natural SA.

LA 4^a FAÇANA DE L'HOSPITAL DEL MAR

MARC CALVO TORRAS

TUTOR: PERE FUERTES
TRIBUNAL3
Albert Cuchi, Joan Ramon Blasco i Manuel Sanchez
ETSAV primavera 2014