

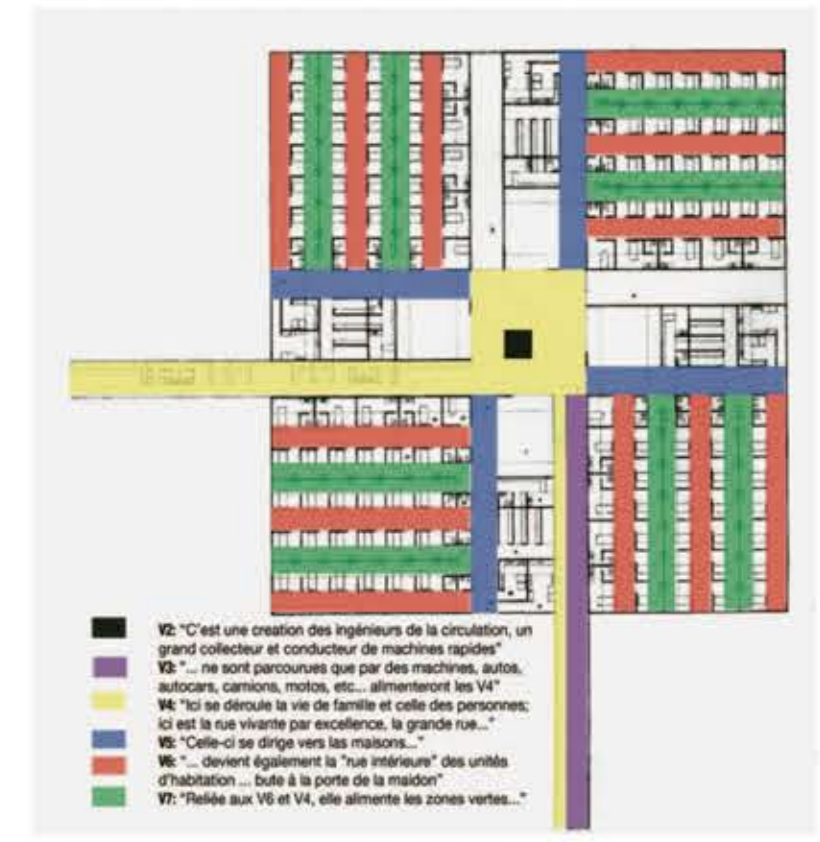
Esquema de las 7V, 1948, Le Corbusier

"L'hôpital cesse d'être un organisme static et acquiert une flexibilité qui lui permet de suivre l'évolution de la médecine nouvelle, en même temps qu'elle lui permette une possibilité de croissance dans le future"

La "unite de lit", es la base para la organización de la "Unite de soins", y esta a su vez, la base para conformar la "Unite de batisse" que ha su vez es la base para horganizar todo el hospital"



Segundo proyecto, Hospital de Venecia, 1965, Le Corbusier

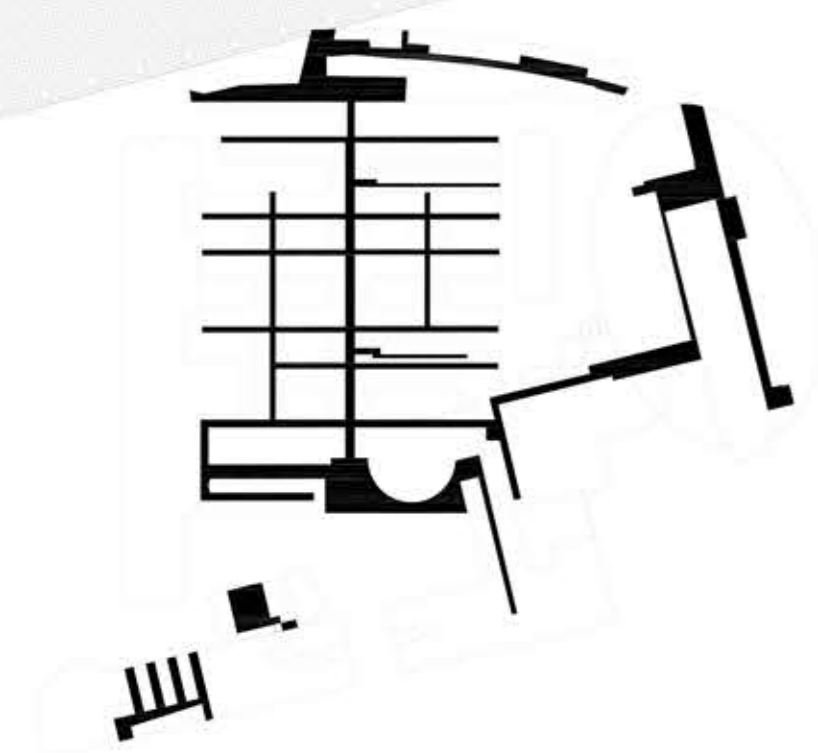


"Unite de Batisse" Hospital de Venecia, 1965, Le Corbusier

Las 7V de Le Corbusier encuentran un nuevo campo de experimentación, para proponer un edificio a medio camino entre ciudad y arquitectura, mostrando la malla del Hospital trazada por una red de circulaciones.

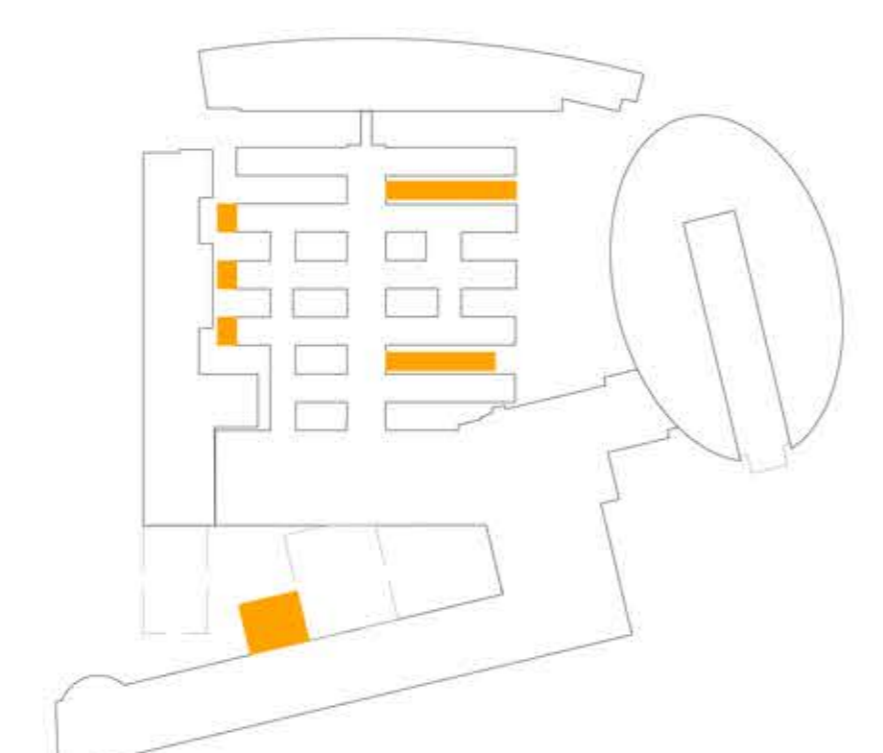
- V2. las circulaciones verticales, gran colector y conductor de maquinas rápidas.
- V3. calle para el trasporte de alimentos, "sucio" y "limpio"...
- V4. la calle por excelencia, la calle de encuentro, donde los visitantes buscan a sus parientes o amigos hospitalizados. Los visitantes podrán circular únicamente por estas calles.
- V5. es la via de servicio que conduce hasta la cel-lula habitacional, pero que no llega hasta su puerta, utilizada por las enfermeras y médicos.
- V6. Vias que dan acceso a las cel-lulas.
- V7. via exclusivamente peatonal y da acceso a las zonas verdes.

Bibliografía: Tesis Doctoral "EL PROYECTO PARA EL HOSPITAL DE VENECIA DE LE CORBUSIER" Maria Cecilia O'Byrne Orsco



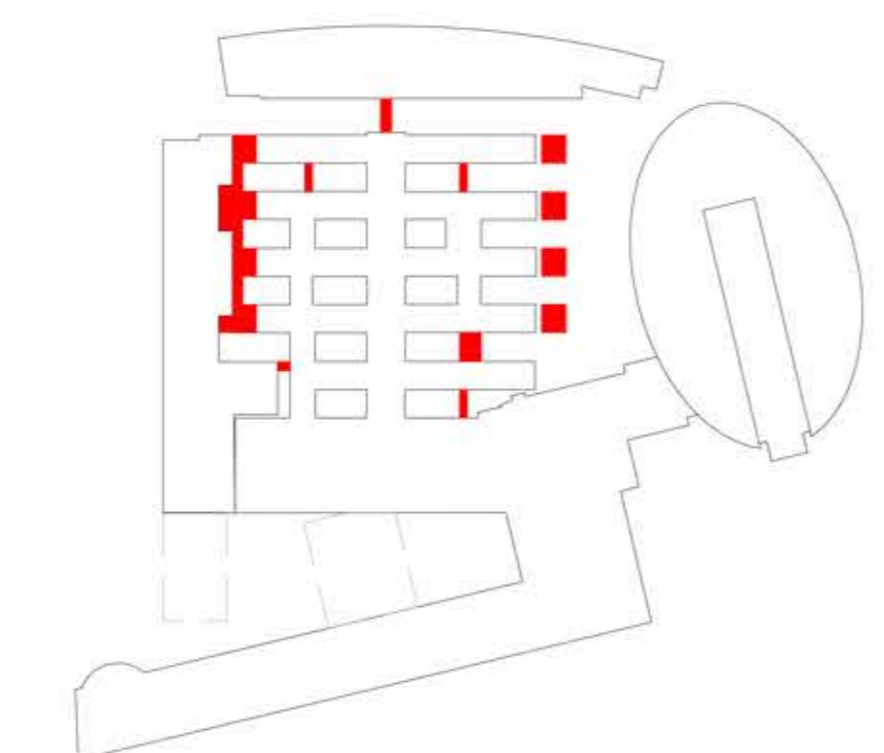
Circulació actual hospital del Mar

ORDRE OCULT
La circulació queda interrompuda per les edificacions provisionals creant un desordre que fa impossible la jerarquizació de les circulacions, tant important en l'arquitectura hospitalaria.



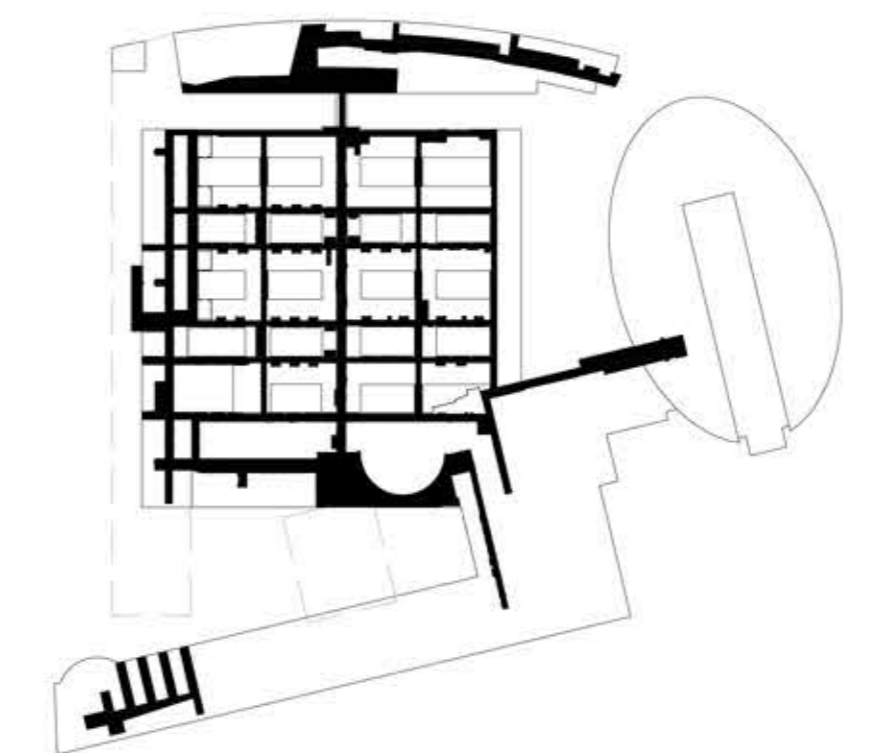
Edificacions provisionals de construcció prefabricada

BARRERES ARQUITECTONQUES
Les ampliacions provisionals que es duen a terme en l'Hospital acaben essent permanents.



Ampliació de les circulacions

AFEGITS
Allargament de les circulacions mitjançant actuacions puntuals per a millorar les connexions internes del hospital.



Nova circulació "la malla"

ORDRE
La creació d'una nova malla en la circulació del hospital, permet reduir els recorreguts de circulació, unes millors connexions entre els diferents serveis i la jerarquizació de les diferents vies que el formen, de més privades a més públiques.