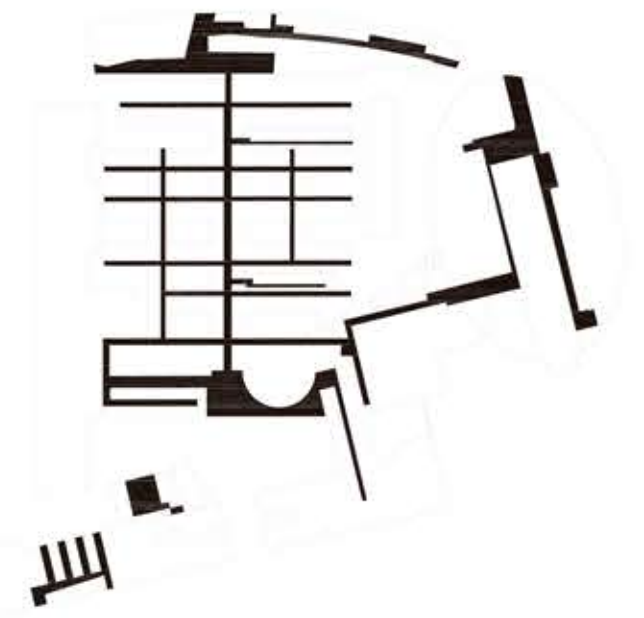
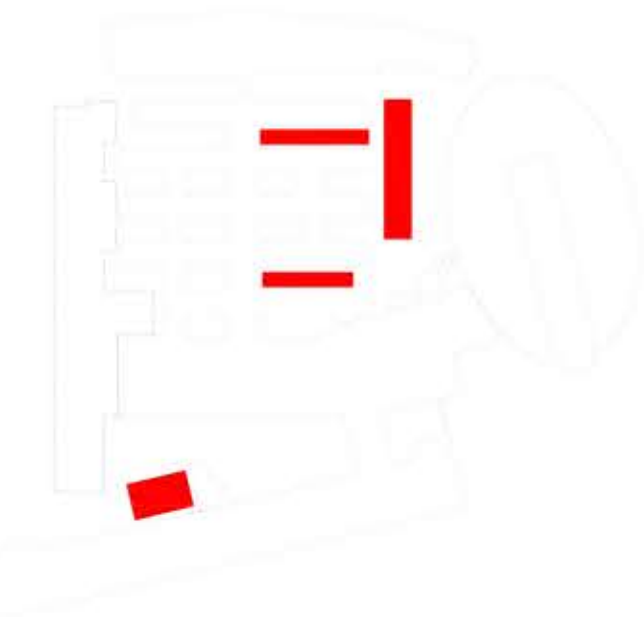


La planta baixa de l'Hospital del mar, ens mostra el resultat d'una evolució i un creixement amb diferents tipologies arquitectòniques, creant el caos en les circulacions, la relació amb els espais verds i les sensacions entre el personal tècnic i el públic.



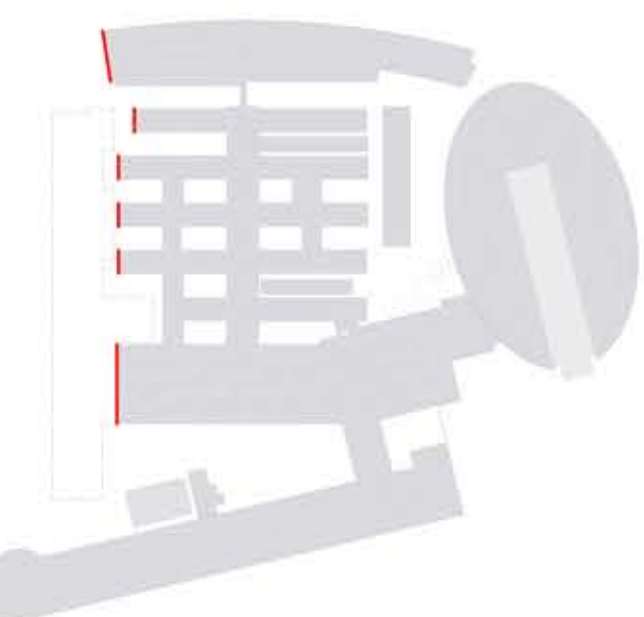
Circulació actual hospital del Mar
ORDRE OCULT

La circulació queda interrompuda per les edificacions provisionals creant un desordre que fa impossible la jerarquizació de les circulacions, tant important en l'arquitectura hospitalària.



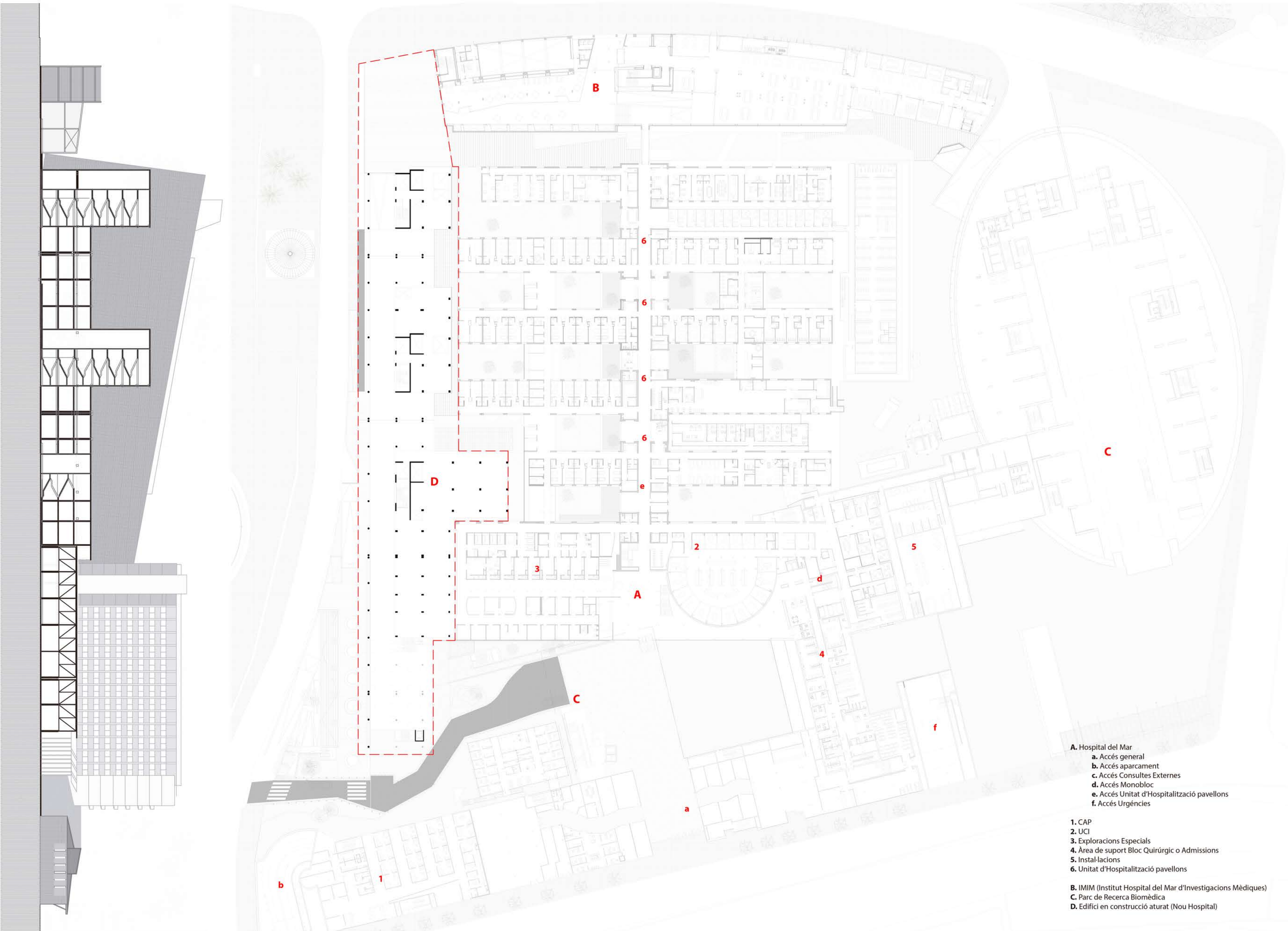
Edificacions provisionals de construcció prefabricada.
BARRERES ARQUITECTONIQÜES

Les ampliacions provisionals que es duen a terme a l'Hospital acaben essent permanents.



Mitgeres
FRONT NUL DAVANT DEL PARC DE LA BARCELONETA

Les mitgeres i l'edifici en construcció, que estava plantejat com a tester d'instal·lacions del futur hospital, trenquen la relació amb el parc de la Barceloneta i el seu entorn.



- A. Hospital del Mar**
 - a. Accés general
 - b. Accés aparcament
 - c. Accés Consultes Externes
 - d. Accés Monobloc
 - e. Accés Unitat d'Hospitalització pavellons
 - f. Accés Urgències

- 1. CAP
- 2. UCI
- 3. Exploracions Especials
- 4. Àrea de suport Bloc Quirúrgic o Admissions
- 5. Instal·lacions
- 6. Unitat d'Hospitalització pavellons

- B.** IMIM (Institut Hospital del Mar d'Investigacions Mèdiques)
- C.** Parc de Recerca Biomèdica
- D.** Edifici en construcció aturat (Nou Hospital)

*Bibliografia: L'Hospital del Mar en la història de Barcelona
Hospitals Metropolitans, Hospital del Mar, Remodelació del complex sanitari.
Manuel Buñuel i Albert Pineda
Un Hospital davant del Mar, Remodelació arquitectònica de l'Hospital del Mar de Barcelona
Consorci Sanitari de Barcelona*



MARC CALVO TORRAS

LA **4ª FAÇANA**
DE L'HOSPITAL DEL MAR

TUTOR: PERE FUERTES
TRIBUNAL 3
Albert Cuchi, Joan Ramon Blasco i Manuel Sanchez
ETSAV primavera 2014