

**04 | HUECOS. CONCEPCIÓN Y TIPOLOGÍA**

**CONCEPCIÓN**

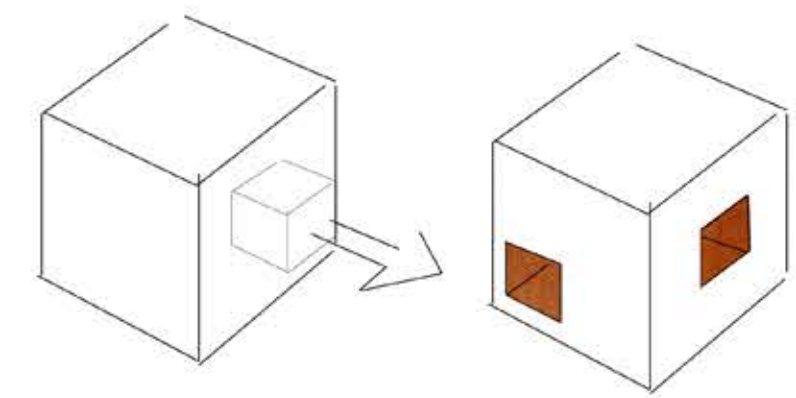
De la misma manera que al extraer una muestra en un terreno descubrimos un interior con otra riqueza a la de la superficie, los huecos se consideran como una extracción al macizo pétreo envolvente dejando entrever su interior.

El hueco se concibe como una extracción de materia que se le hace al conjunto pétreo. Dichas extracciones son puntuales y grandes evitando las pequeñas aberturas.

Las extracciones de material para la generación del hueco son puramente funcionales y fruto natural del proyecto terminando de configurar la fachada por sí misma.

Se ha evitado las pequeñas aberturas de huecos ritmados, y se ha sustituido por la concentración de grandes espacios y grandes huecos, consiguiendo un predominio de la masa pétreo.

Sin embargo, la fachada orientada hacia el parque fluvial, que encierra el foyer en su interior, alberga potencial visual ya que llenen cierto interés, es por ello que dicho plano de fachada se ha concebido de manera que se produzca una mayor desmaterialización de este gran elemento pétreo por lo que encontramos una mayor proporción de hueco que en el resto del edificio, desfragmentando así la envolvente, es decir "descomponent", como reza el título del proyecto.



**EL MATERIAL. ACERO CORTEN**

Para reflejar esta extracción del volumen hueco al volumen general y macizo del edificio se ha querido emplear un material distinto al que compone la envolvente general del centro de artes escénicas, además para marcar la transición entre el exterior envolvente y el interior se ha optado por realizar un cambio de material, usando el acero corten para ello, tanto por su manejabilidad como por su contraste con la superficie exterior ya que se busca resaltar esa diferencia.

El chapado a base de acero corten sobre tableros DM para garantizar la planicidad nos va a permitir revestir los abocinados que se producen como resultado del ejercicio de extracción, así como las jambas y dinteles de los distintos huecos.

Este material, además, se ha usado en otros lugares como falsos techos al exterior o recubrimiento de vigas al exterior para dar continuidad al material siempre que ha sido necesario.



**TIPOLOGÍA DE HUECOS**

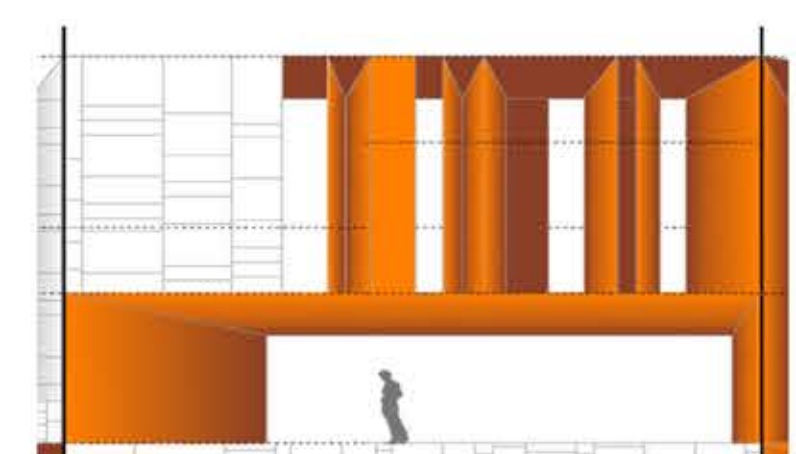
Los huecos como extracción de la materia al elemento pétreo se han materializado de dos maneras según su tipología

Si el hueco es mirador, o, por el contrario, es un hueco que responde a un lugar de transición.

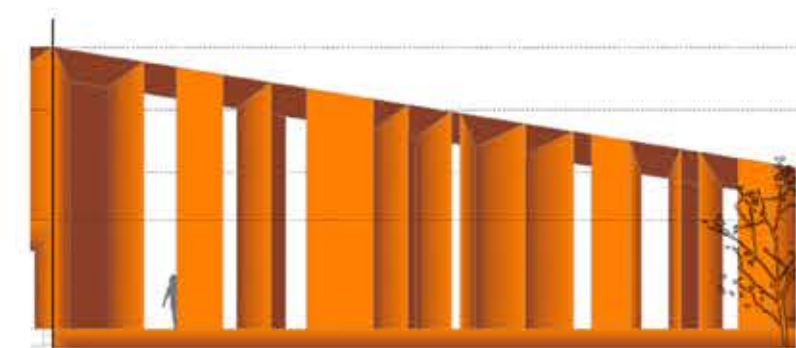
El primer caso se ha resuelto mediante un gran hueco que permite una visión amplia y panorámica hacia donde está direccionado el enfoque de dicho hueco. Éstos se han colocado en lugares estratégicos del edificio público y que invita a los visitantes a mirar hacia el exterior, y mantener el diálogo continuo exterior interior.

En el segundo caso hablamos de un hueco en el cual se han dispuesto lamas para marcar una transición, un ritmo, acrecentado por el paso pautado de los rayos solares que nos dejarán en el espacio de paso un juego de luces y sombras que no termina sugiriendo un espacio estancial sino de transición entre unos espacios y otros.

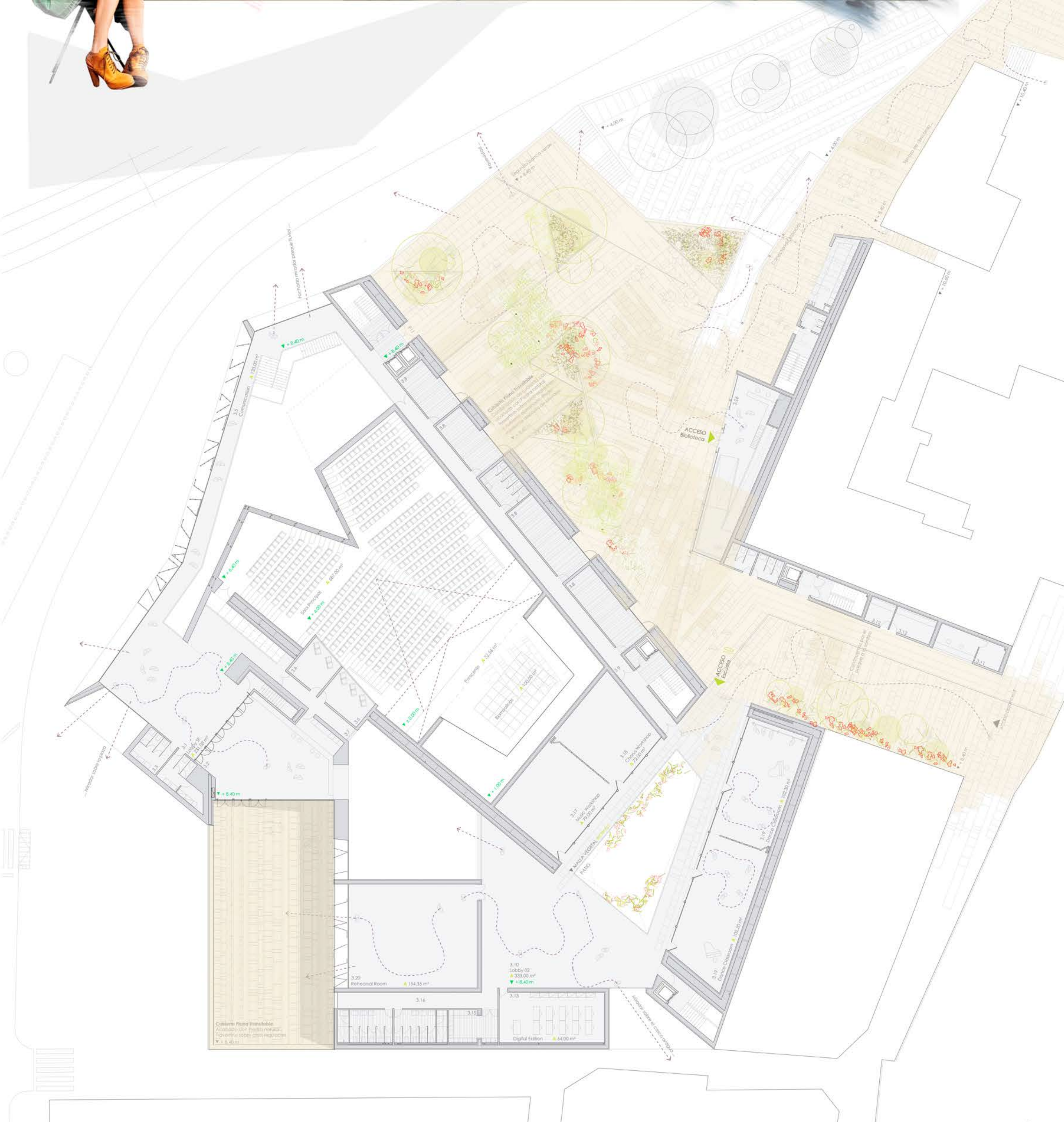
Esta segunda tipología de hueco, el empleo de lamas se ha empleado también para fachadas que se encuentran orientadas a oeste para proteger al vidrio de la radiación directa, protegiéndolo de las horas de mayor radiación y aumentar con ello el ahorro energético.



**TIPOLOGÍA DE HUECO 01. MIRADOR**



**TIPOLOGÍA DE HUECO 02. TRANSICIÓN Y MOVIMIENTO**



**PLANTA SEGUNDA. PLANTA CREACIÓN. COTA + 8.40 m**

