

ALZADO POR CARRER D'AGRAMUNT  
 PLANTA DE SITUACION

**02 | PIEDRA NATURAL + ACERO CORTEN**

**LA ENVOLVENTE**

El edificio se concibe como el resultado de una envolvente que encierra en su interior el programa a que está destinado.

Dicha envolvente está compuesta por pequeñas piezas que conforman una piel totalmente homogénea, y que incluso su despiece viene a ser el mismo que el propuesto en el suelo de manera que se produzca una simbiosis entre edificio y suelo total.

El mismo pavimento de los espacios urbanos exteriores que nos conforman el volumen del edificio se introduce en el mismo invitando al viandante a su entrada como parte de su recorrido natural. Como por ejemplo ocurre en el Museo de Historia de Tarragona, donde el pavimento del espacio urbano se introduce dentro del edificio generando nuevos espacios.

**PAVIMENTOS**

Los pavimentos del espacio urbano están conformados por piezas modulares de distintos tamaños, siguiendo una organización y estructura resultado de las trazas del proyecto, creando una simbiosis entre recorrido del peatón, el pavimento y la estructura del edificio en sí, buscando la complicidad entre espacio público y edificio público.

El pavimento se materializa mediante piezas de piedra natural, travertino blanco, una piedra calcárea que puede encontrarse en las canteras de Banyoles.

La evacuación de las aguas se hará mediante sumideros lineales siguiendo el trazado de la pavimentación para no distorsionar el trazado geométrico del mismo.

Para poder garantizar la continuidad, dicho material de se ha empleado no solo en pavimentos exteriores, sino que es el mismo travertino exterior el que se introduce en el interior del edificio garantizando la continuidad del pavimento rompiendo así la barrera visual interior exterior.



Proyecto de restauración del Museo de Historia de Tarragona y renovación del entorno urbano del edificio, Tarragona

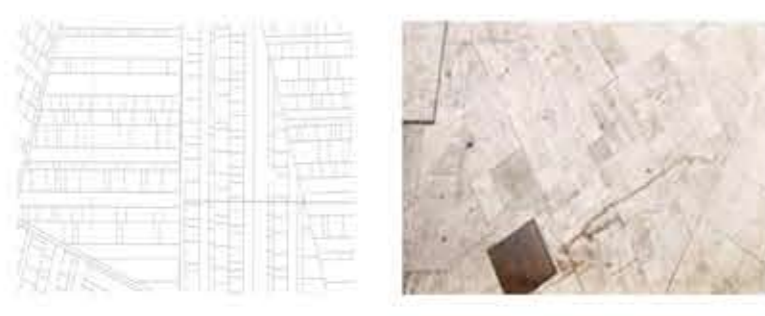
**PAVIMENTOS**

Los pavimentos del espacio urbano están conformados por piezas modulares de distintos tamaños, siguiendo una organización y estructura resultado de las trazas del proyecto, creando una simbiosis entre recorrido del peatón, el pavimento y la estructura del edificio en sí, buscando la complicidad entre espacio público y edificio público.

El pavimento se materializa mediante piezas de piedra natural, travertino blanco, una piedra calcárea que puede encontrarse en las canteras de Banyoles.

La evacuación de las aguas se hará mediante sumideros lineales siguiendo el trazado de la pavimentación para no distorsionar el trazado geométrico del mismo.

Para poder garantizar la continuidad, dicho material de se ha empleado no solo en pavimentos exteriores, sino que es el mismo travertino exterior el que se introduce en el interior del edificio garantizando la continuidad del pavimento rompiendo así la barrera visual interior exterior.



Detalle de trazado del pavimento en el espacio público. Muestra del material a emplear: travertino de las canteras de Banyoles

**CERRAMIENTO EXTERIOR FACHADA**

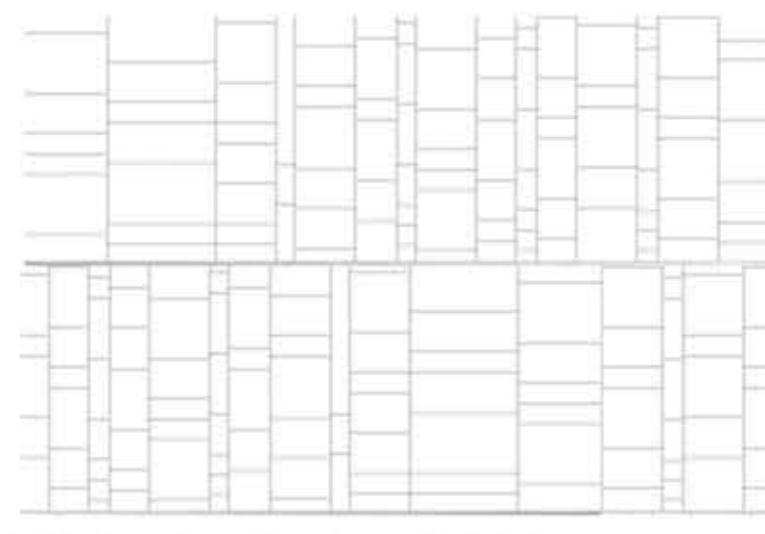
El edificio se concibe como un elemento envolvente de un programa funcional.

La envolvente del edificio está conformada por pequeñas piezas de piedra natural, transmitiendo una imagen de un elemento pesado y que conforma una misma unidad en todo su conjunto.

Tanto es así que tanto el pavimento del espacio urbano como la fachada mantienen el mismo material, y el mismo trazado y como consecuencia el edificio parece emerger del suelo, la línea separadora entre el plano horizontal del suelo y el plano vertical del cerramiento desaparece para formar un volumen conjunto que se pliega en los distintos planos del espacio.

Este pliegue del material, que pasa de una posición en un plano horizontal a un plano vertical, y que genera una continuidad entre suelo y planta baja se rompe, con la intención de marcar un cambio, al estratificar los niveles de la fachada, rompiendo la continuidad desde el plano de tierra hasta la cubierta.

Como consecuencia, los estratos, definidores de cada uno de los niveles quedan marcados con la ruptura de la continuidad en el trazado geométrico, pero no pierde la continuidad, gracias al empleo de un mismo material para su resolución, consiguiendo la imagen de unidad.



Detalle del trazado geométrico y despiece de la fachada.

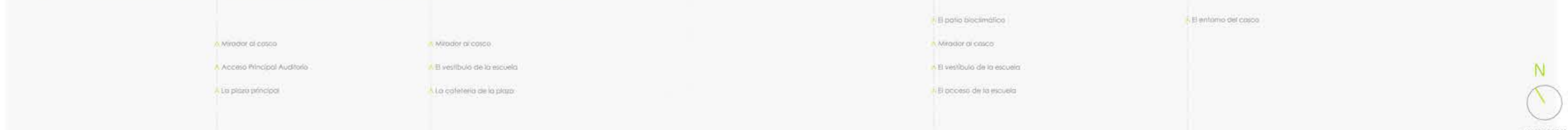
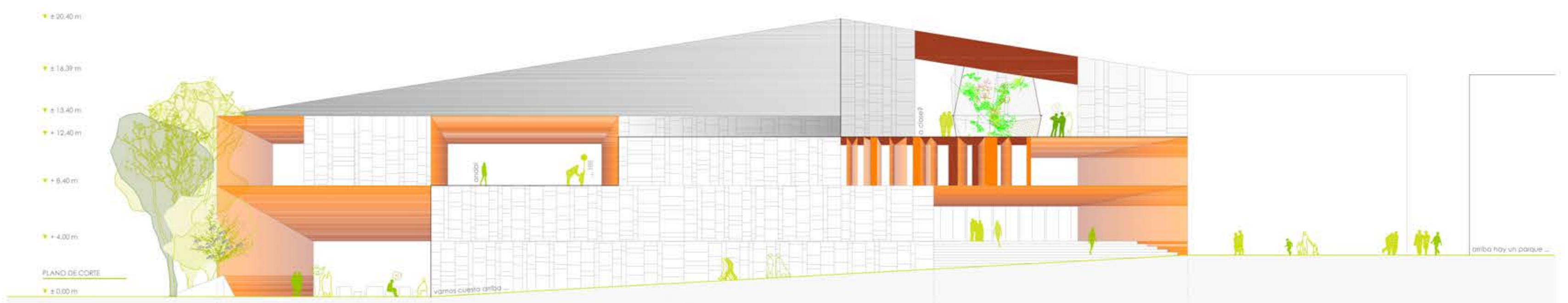
**CUBIERTA**

Como consecuencia de esa búsqueda de uniformidad y unidad al conjunto como una sola pieza, la cubierta se resuelve con el mismo material como parte de la envolvente que se pliega para encerrar en su totalidad el conjunto.

Nos encontraremos con dos tipos de cubierta. Cubierta Plana y Cubierta inclinada resuelta según detalles constructivos.



PLANTA BAJA. PLANTA AUDICIÓN. COTA + 0.00 m



ALZADO POR CARRER AGRAMUNT. ENTRADAS PRINCIPAL Y ACCESO 06