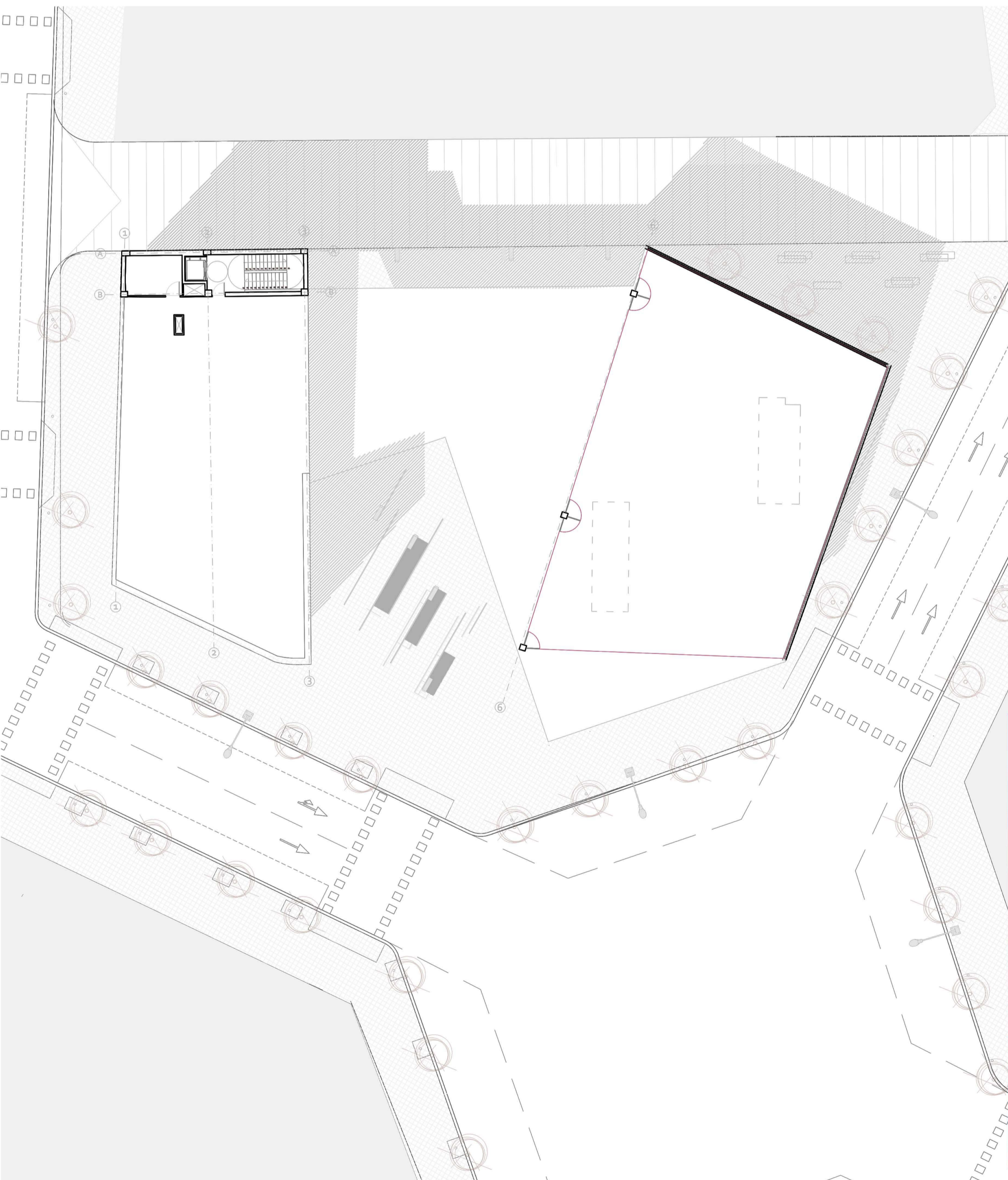
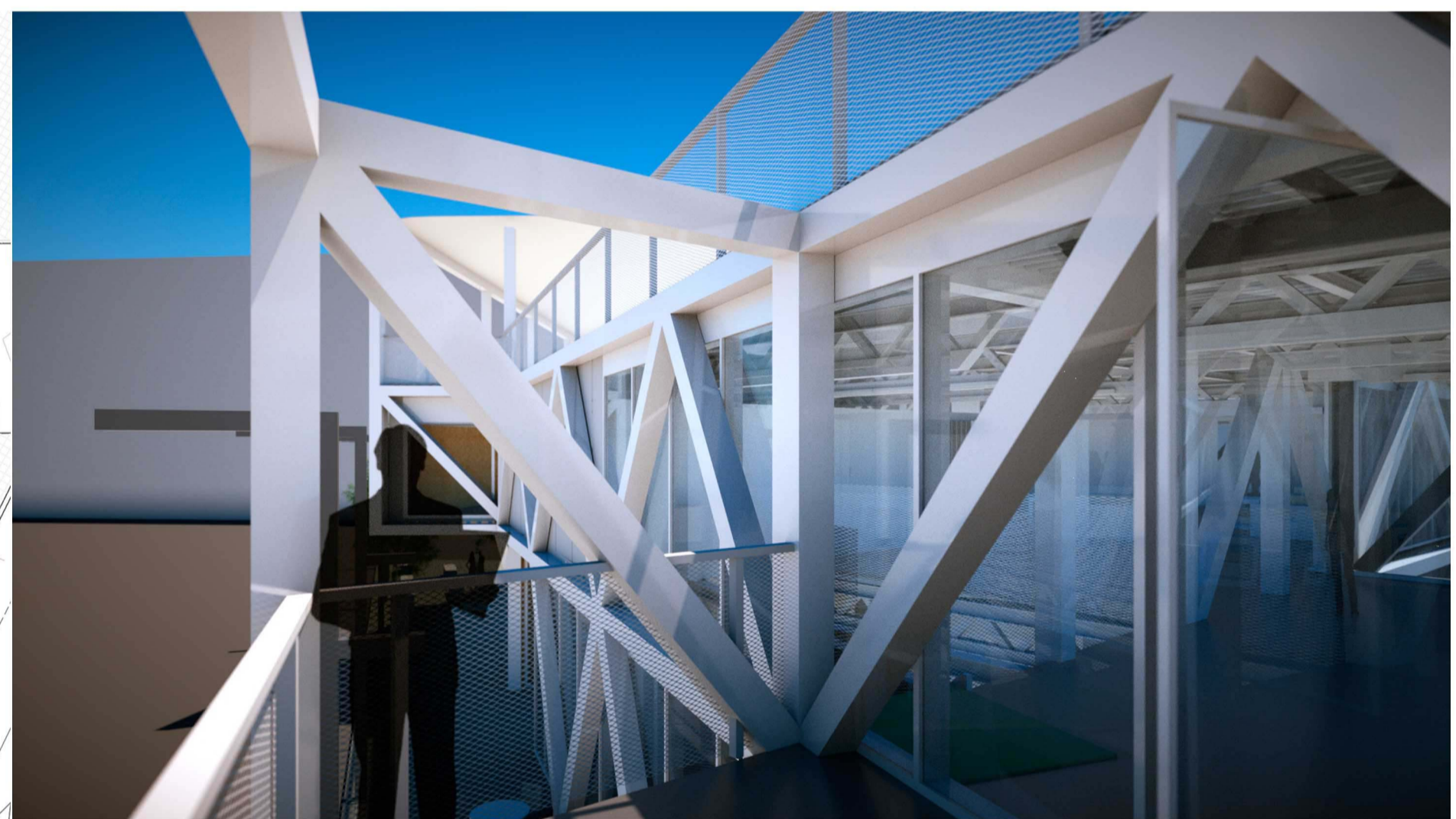




VISTA POSTERIOR DE LA OBERTURA DEL PASAJE BUFARULL HACIA LA SAGRERA. EL ENSANCHAMIENTO DEL PASAJE Y LA CREACIÓN DE UNA PEQUEÑA SALA DE ESTANCIA Y UNA RÓTULA BAR, GENERA UNA FACHADA MUCHO MÁS INTERESANTE QUE LA DEL EDIFICIO POSTERIOR TOTALMENTE CERRADO A ÉL. SIEMPRE SE MANTIENEN LAS VISTAS HACIA EL NUEVO RECORRIDO DE LA CALLE ESTIVILL Y DEL PLA SAGRERA



PLANTA CUBIERTA e_ 1/400



VISUAL DESDE LA TERRAZA DE LA SALA COMÚN HACIA LA CUBIERTA PÚBLICA Y EL NUEVO PASAJE BUFARULL REGENERADO CON ZONA DE ESTANCIA Y CAFETERÍA



VISTA DESDE LA SALIDA DE LA NAU A LA CUBIERTA POLIVALENTE, PARA ESPECTÁCULOS. CUBIERTA DE LONA QUE PERMITE LAS VISTAS HACIA EL NUEVO CENTRO DE LA SAGRERA

