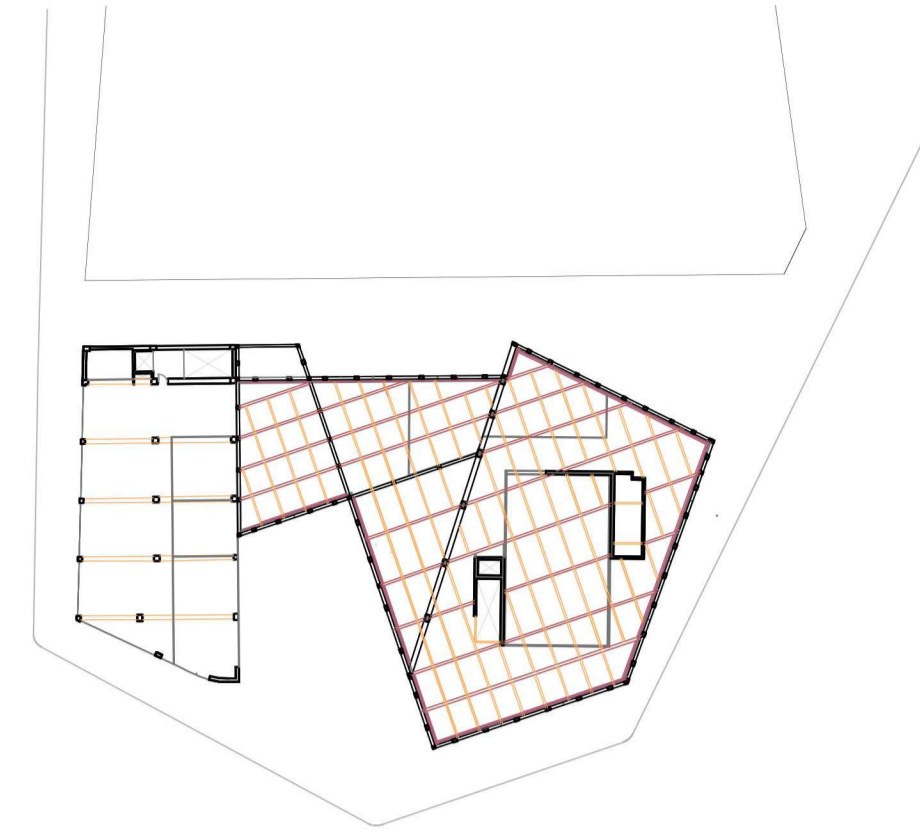


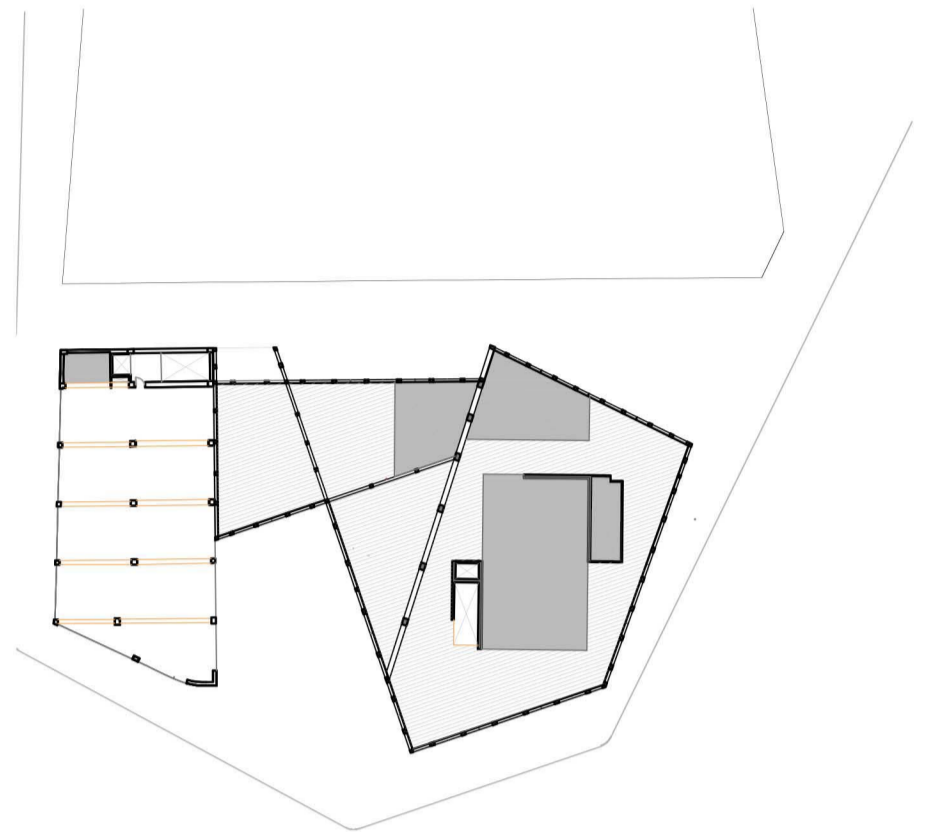


VISTA PRIMERA PLANTA NÚCLEO DE DESDE EL VESTÍBULO DE LA SALA POLIVALENTE HACIA LA ZONA DE ESTUDIO Y COMÚN

ESTRUCTURA

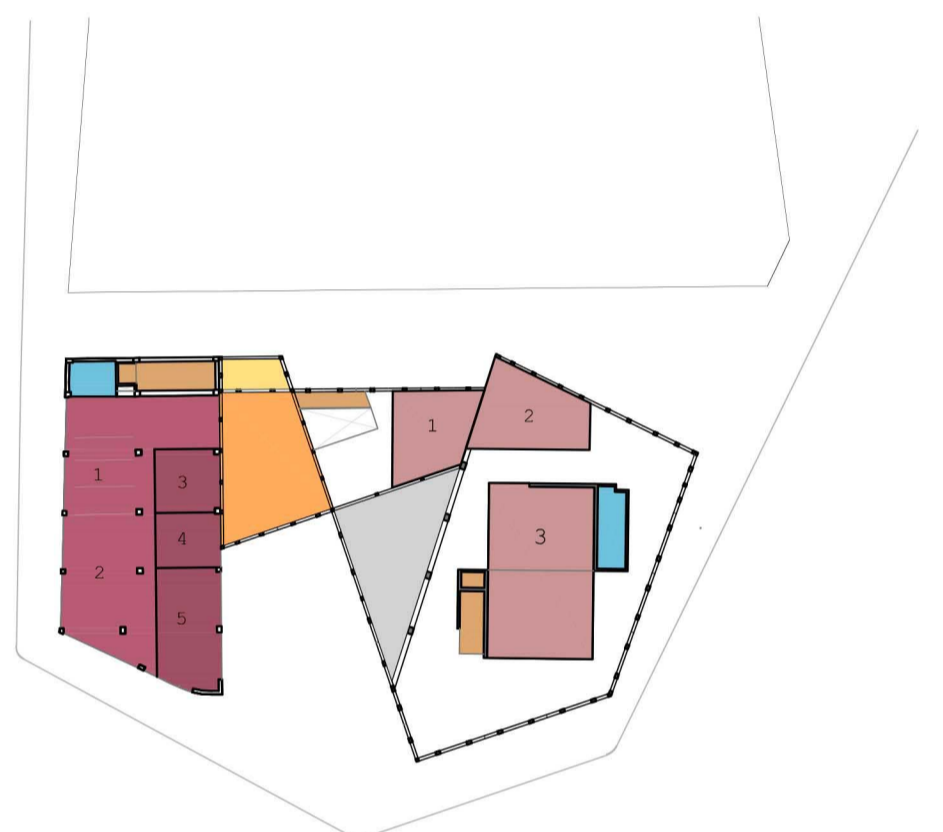


FALSOS TECHOS



- falsos techos
- f. hormigón
- f. colaborante visto

PROGRAMA

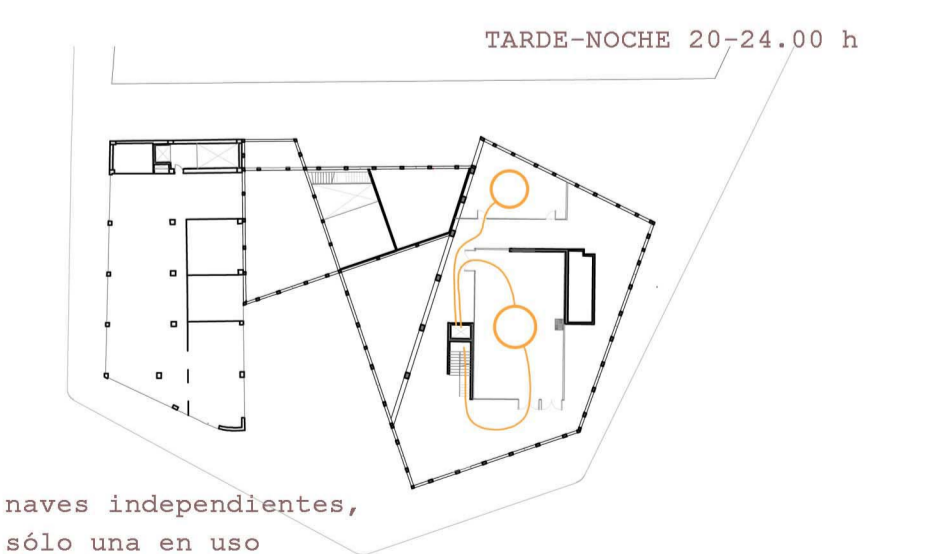
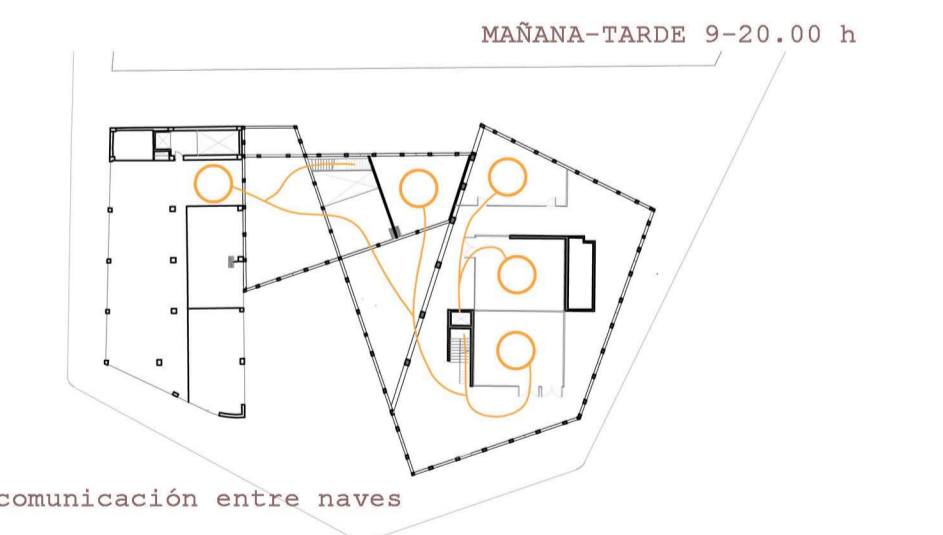


- salas ensayo/polivalentes taller 1: 109 m²
- talleres e.abierto taller 2: 104.5 m²
- talleres cerrados taller 3: 32.5 m²
- zona común/descans taller 4: 27.5 m²
- terraza z. común taller 5: 62 m²
- vestibulo sala 1: 109 m²
- zona estudio/lectura sala 2: 62 m²
- n. comunicación sala 3: 142 m²
- baños

VISUALES



POLIVALENCIA



ANÁLISIS ESTRATEGIA **PROPUESTA** ESTRUCTURA CONSTRUCCIÓN INSTALACIONES

FÁBRICA DE CREACIÓN NAU IVANOW

LAURA REUS LOSA _PFC JUNIO 2014 ETSAVallés. TRIBUNAL_ LLUÍS TOBELLÀ + ENRIC CORBAT + JOSEP GRANELL

PLANTA PRIMERA
VISTA INTERIOR