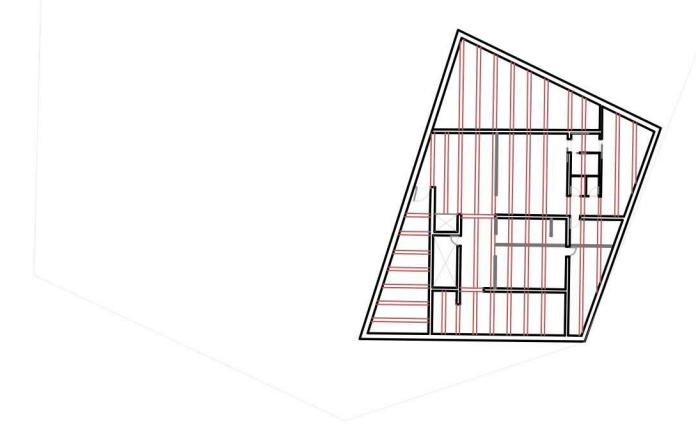


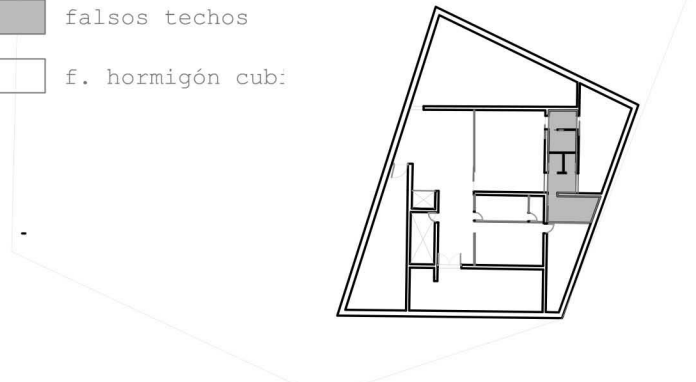
SECCIÓN C-C' e/1:200

ESTRUCTURA

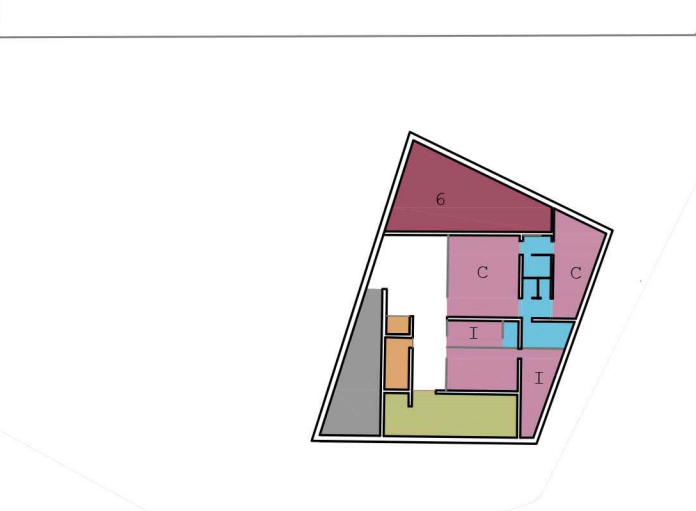


FALSOS TECHOS

- falsos techos
- f. hormigón cubi:



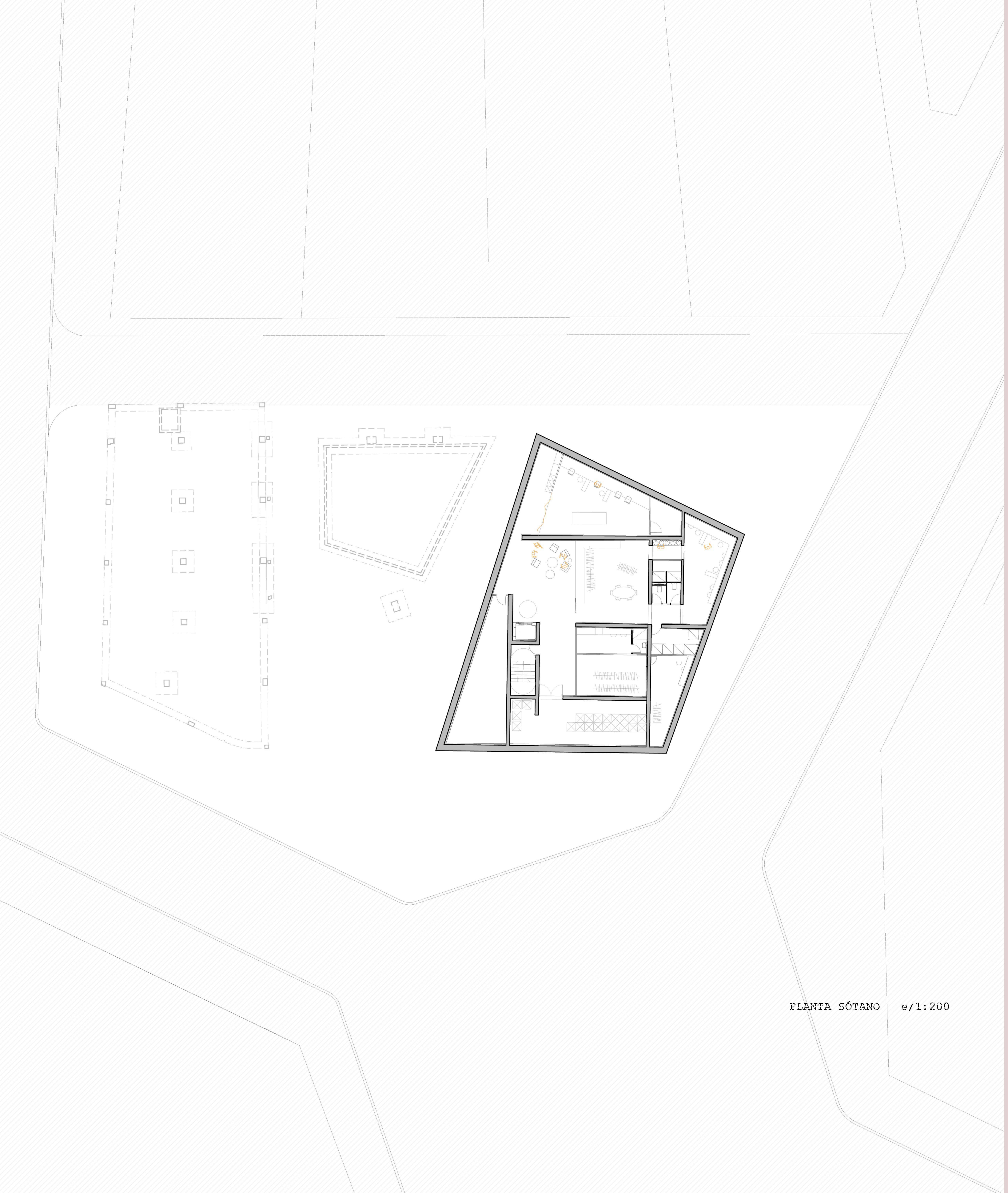
PROGRAMA



- taller
- vestibulo
- camerinos
- almacén/s.limpie
- sala máquinas
- n. comunicación
- baños

SUPERFICIES

- taller 6_ 72.8 m2
- camerinos comunes_ 75m2
- camerinos individuales_ 56.5m2
- vestibulo_ 26m2
- almacén_ 44.74 m2
- s.máquinas_ 22.25m2
- baños_ 32.5m2
- TOTAL_ 426 m2



PLANTA SÓTANO e/1:200

