

**LLEENDA D'ACABATS INTERIORS**

**- MURS I ENVANS**

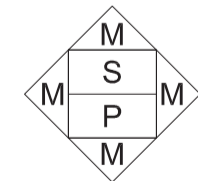
- ENVÀ DE DOBLE PLACA DE CARTRÓ-GUIX STANDARD PINTAT DE BLANC, AMB PROTECCIÓ DE RODAPEUS DE FUSTA CARGOLADA.
- APLACAT DE HPL DE 6MM, SOBRE RASTRELLS I ENCOLAT AMB SKA, FINS A ALTURA H2.2M, ALINAT AMB L'ALÇADA DE LES PORTES RESTA D'ALTURA LLIURE AMB ENVÀ A UNA CARA DE PLACA DE CARTRÓ-GUIX HIDRÒFUG PINTAT DE BLANC.
- TANCAMENT DE DOBLE CAPA DE POLICARBONAT TRANSLÚCID INCOLOR, AMB CAMERA D'AIRE OBERTA I SUPORTAT PER MUNTANTS D'ALUMINI EN EL SEU INTERIOR.
- ACABAT DE FORMIGÓ VIST.
- ACABAT DE PANELL COMPOST D'ALUMINI ALCUONOND

**- PAVIMENT**

- PEÇA CERÀMICA DE GRÉS PORCEL·LÀNIC STONKER 45X90.
- PAVIMENT CONTINU DE FORMIGÓ POLIT, REFORCAT AMB FIBRES (POLIPROPILE, VIDRE, ACER) I AMB ACABAT REMOLINAT SENSE TINT, COLOR GRIS FOSC.
- PAVIMENT FLOTANT EXTERIOR DE PECES PREFABRICADES DE FORMIGÓ AMB GRAVAT RUGÓS D'ENCOPRAT DE FUSTA.

**- SOSTRE FALS**

- SOSTRE FALS REGISTRABLE DE PLAQUES DE CARTRÓ-GUIX PINTAT AMB ESMALT A L'AIGUA I GUIA SEMIOCULTA.
- SOSTRE FALS CONTINU DE PLAQUES DE CARTRÓ GUIX PINTADES AMB ESMALT A L'AIGUA.
- ACABAT DE LLOSES ALVEOLARS PREFABRICADES DE FORMIGÓ VISTES.



M MURS  
P PAVIMENT  
C SOSTRE FALS

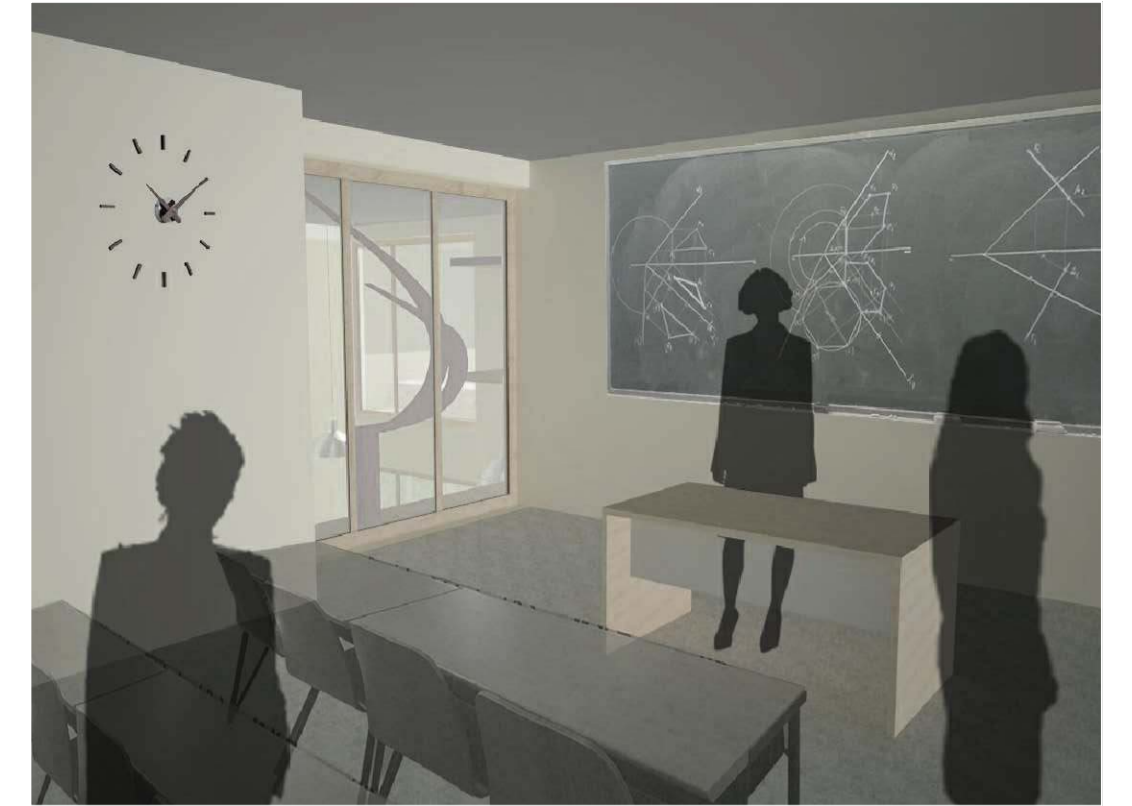
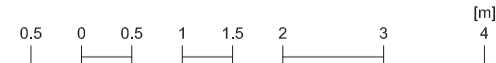
**DETALL MÒDUL P2**

13

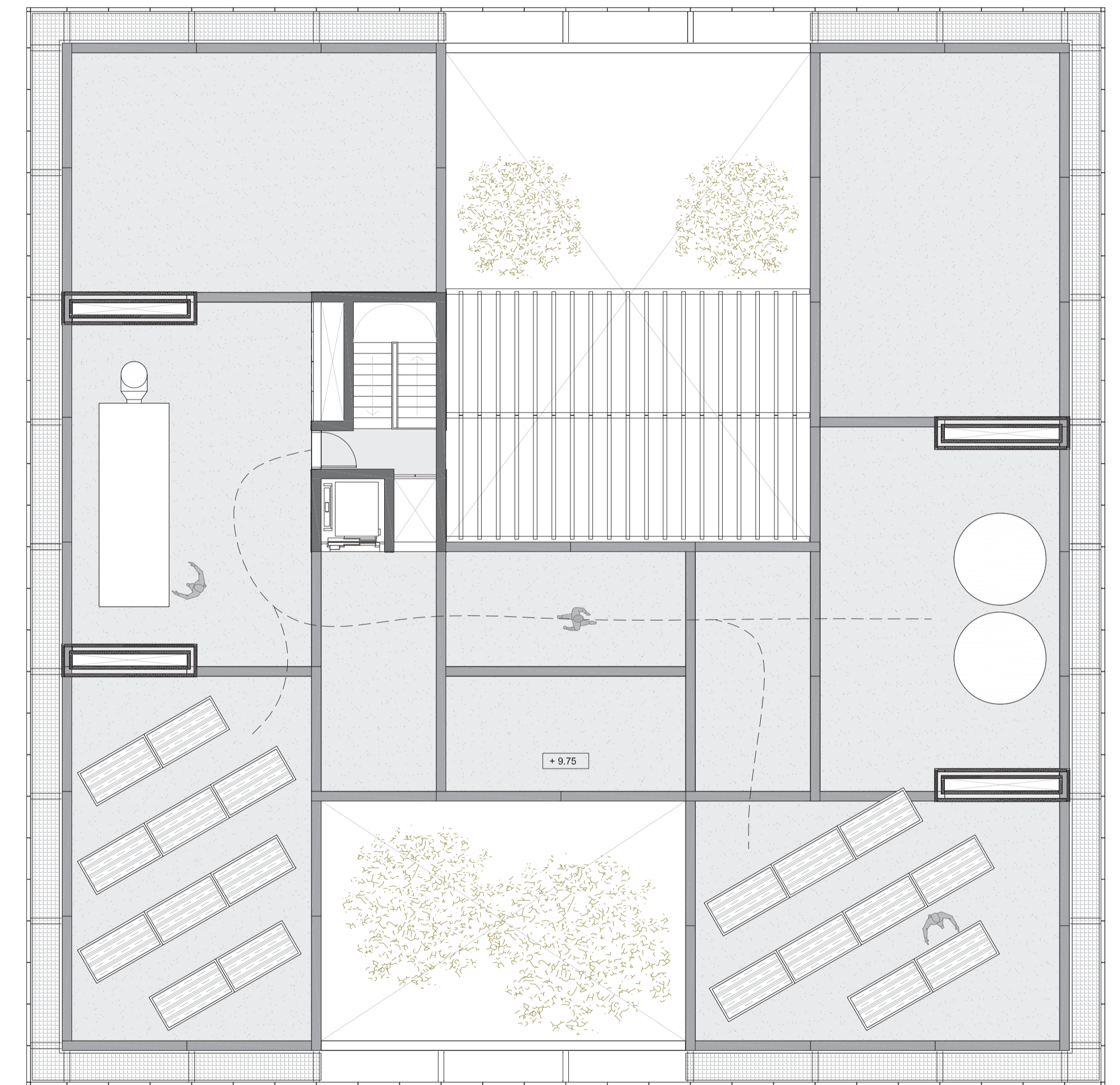
PROJECTE FINAL DE CARRERA  
ETSAV\_UPC\_JUNY 2014

Alumne: [DAVID SESÉ LÓPEZ]  
Tutor: JAIME PROUS

e: 1/75 Tribunal 4



PLANTA COBERTA (accés per a manteniment) e: 1/100



**C3. DETALL SISTEMA DE COBERTA PLANA NO TRANSITABLE - AMB PROTECCIÓ DE GRAVES, AMB AÏLLAMENT TÈRMIC I DE TIPUS INVERTIDA:**

Transmissió Tèrmica del sistema U = 0.32W/m²K  
A complir segons CTE U = 0.53W/m²K

- A \_ Suport estructural a partir de lloses prefabricades alveolars de 200 mm de gruix.
- B \_ Formació de pendents i capa de morter de regularització.
- c \_ Imprimació asfàltica - IMPERKOTE F
- D \_ Làmina impermeabilitzant bituminosa no protegida, tipus LBM (SBS) 30-FV. Composta per una armadura de feltre de fibra de vidre, recoberta per un fil de plàstic a ambdues cares - ELASTOPLAS 30S.
- E - Làmina impermeabilitzant bituminosa no protegida, tipus LBM (SBS) 30-FP. Composta per una armadura de feltre de polièster, recoberta per un film plàstic per les dues cares - ELASTOPLAS R30S.
- F - Aïllament tèrmic en plaques de poliestirè extrudit ROOFMATE SL.
- G - Geotèxtil no feixit, fabricat amb fibres de polièster de 150gr/m², capa antipunxant - IMPERSEP 150.
- H \_ Capa d'acabat i protecció de graves.

