



**LLEENDA D'ACABATS INTERIORS**

**- MURS I ENVANS**

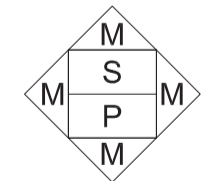
- ENVÀ DE DOBLE PLACA DE CARTRÓ-GUIX STANDARD PINTAT DE BLANC, AMB PROTECCIÓ DE RODAPEUS DE FUSTA CARGOLADA.
- APLACAT DE HPL DE 6MM, SOBRE RASTRELLS I ENCOLAT AMB SKA, FINS A ALTURA H2.2M, ALINAT AMB L'ALÇADA DE LES PORTES RESTA D'ALTURA LLIURE AMB ENVÀ A UNA CARA DE PLACA DE CARTRÓ-GUIX HIDRÒFUG PINTAT DE BLANC.
- TANCAMENT DE DOBLE CAPA DE POLICARBONAT TRANSLÚCID INCOLOR, AMB CAMERA D'AIRE OBERTA I SUPORTAT PER MUNTANTS D'ALUMINI EN EL SEU INTERIOR.
- ACABAT DE FORMIGÓ VIST.
- ACABAT DE PANELL COMPOST D'ALUMINI ALCUONOND

**- PAVIMENT**

- PEÇA CERÀMICA DE GRÉS PORCEL·LÀNIC STONKER 45X90.
- PAVIMENT CONTINU DE FORMIGÓ POLIT, REFORÇAT AMB FIBRES (POLIPROPILE, VIDRE, ACER) I AMB ACABAT REMOLINAT SENSE TINT, COLOR GRIS FOSC.
- PAVIMENT FLOTANT EXTERIOR DE PEECS PREFABRICADES DE FORMIGÓ AMB GRAYAT RUGÓS D'ENCOPRAT DE FUSTA.

**- SOSTRE FALS**

- SOSTRE FALS REGISTRABLE DE PLAQUES DE CARTRÓ-GUIX PINTAT AMB ESMALT A L'AIGUA I GUIA SEMIÒCULTA.
- SOSTRE FALS CONTINU DE PLAQUES DE CARTRÓ GUIX PINTADES AMB ESMALT A L'AIGUA.
- ACABAT DE LLOSES ALVEOLARS PREFABRICADES DE FORMIGÓ VISTES.



M MURS  
P PAVIMENT  
C SOSTRE FALS

**DETALL MÒDUL P1**

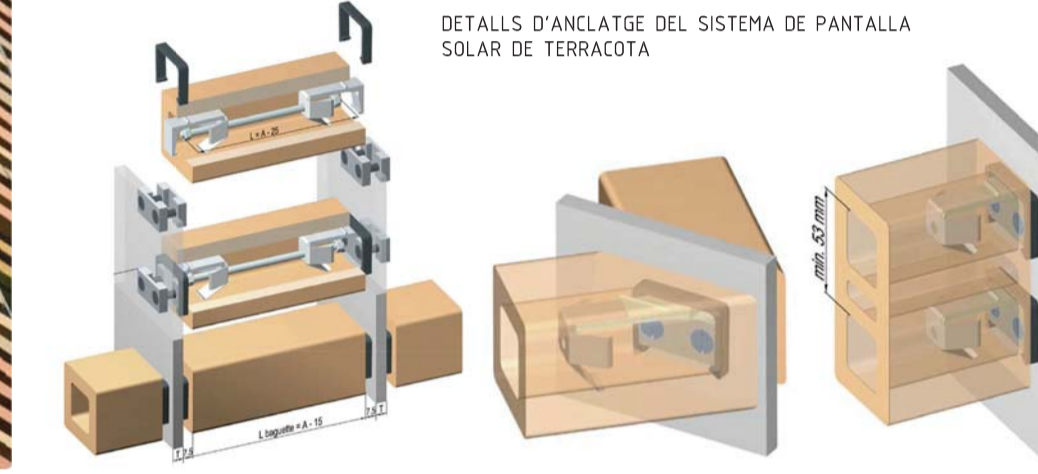
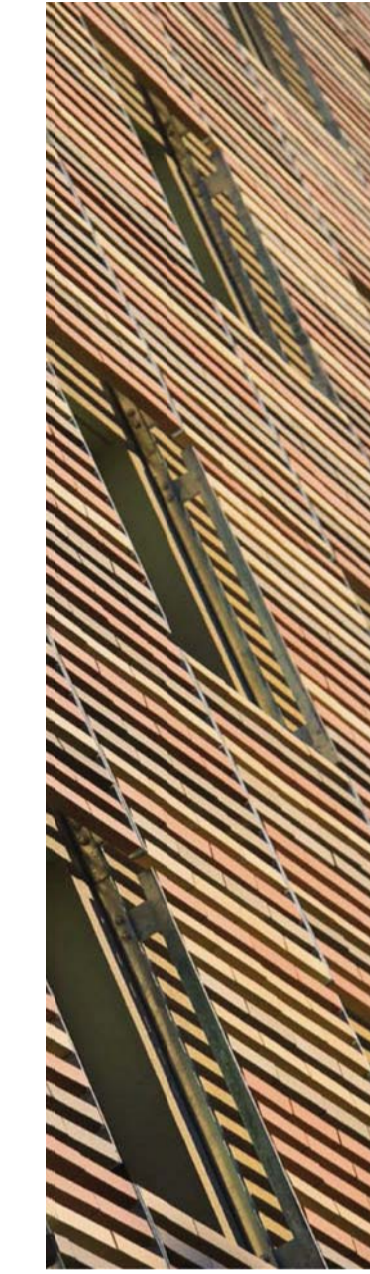
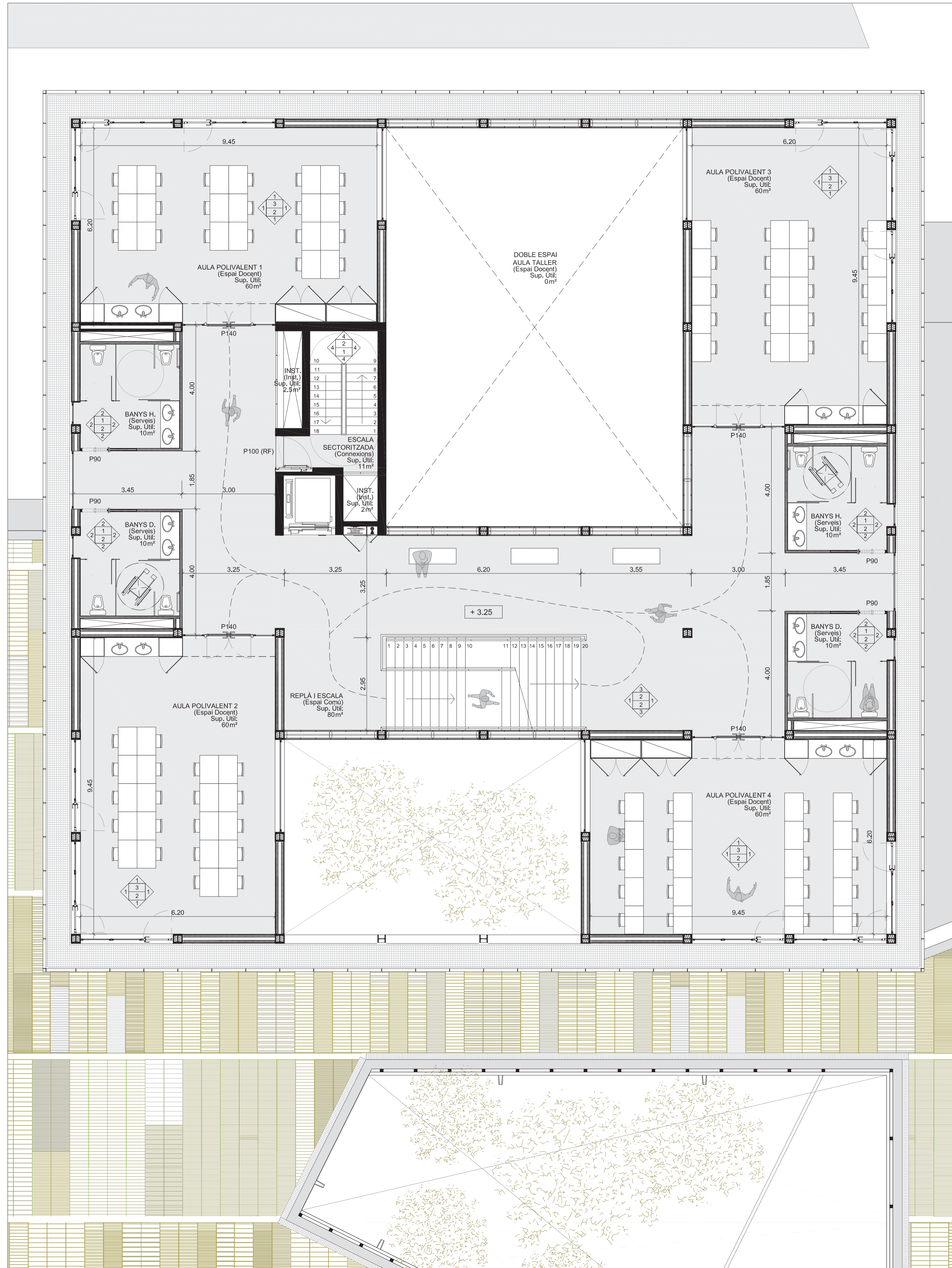
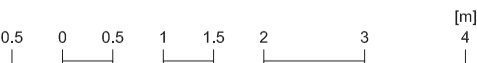
12

PROJECTE FINAL DE CARRERA  
ETSAV\_UPC\_JUNY 2014

Alumne: [DAVID SESÉ LÓPEZ]  
Tutor: JAIME PROUS

e: 1/75

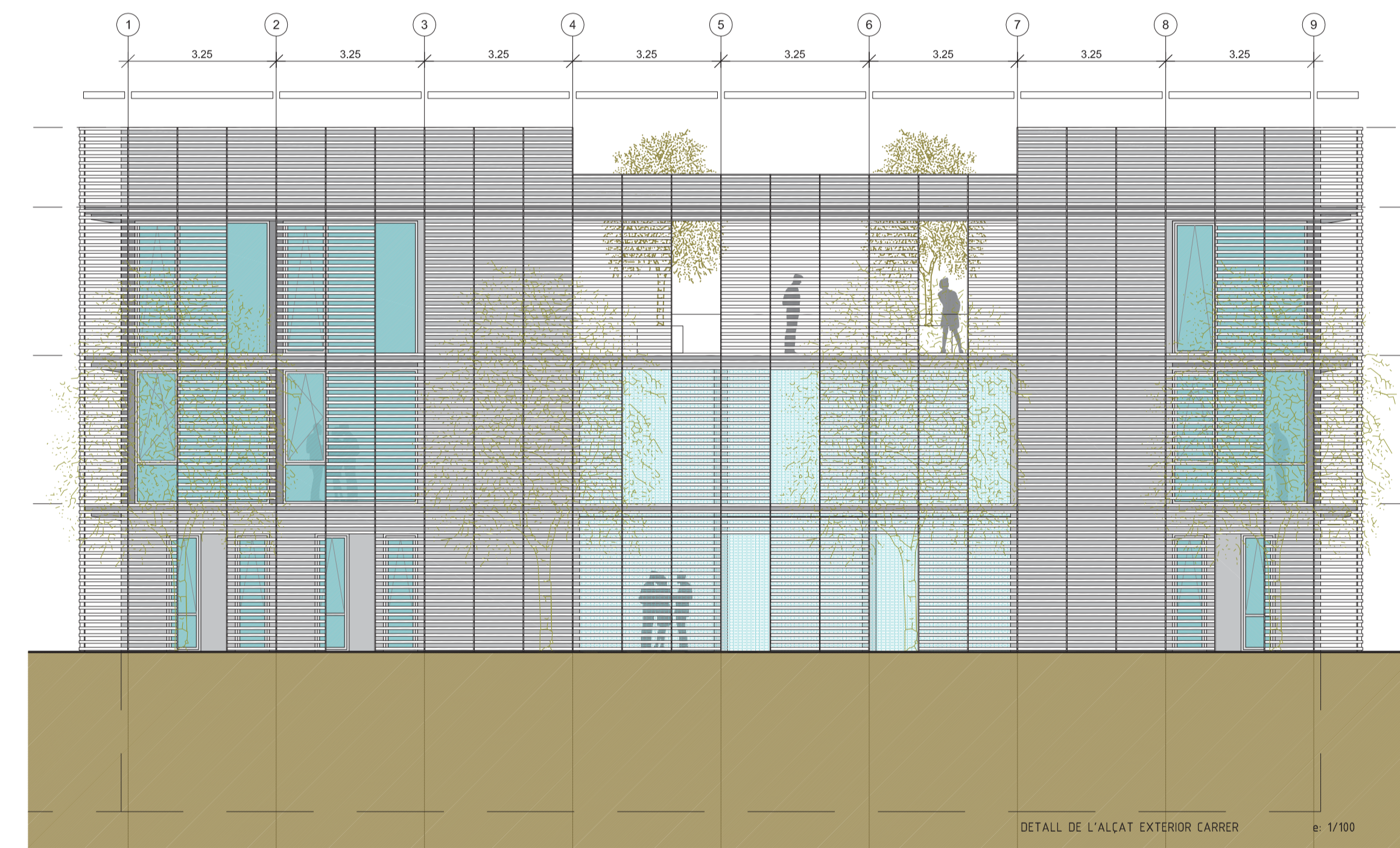
Tribunal 4



DETALLS D'ANCLATGE DEL SISTEMA DE PANTALLA SOLAR DE TERRACOTA

SUPERFÍCIE EN OMBRA EN % DE LA SUPERFÍCIE D'OBERTURA (SENSE TENIR EN COMPTE MUNTANTS I TRAVESSERS)

INTEREIX ENTRE LAMES	100mm	200mm	300mm	500mm
Relació a 0º (grau de visibilitat i llum difosa)	50%	25%	17%	10%
Relació a 45º (grau d'ombregat)	100%	74%	49%	29%



DETALL DE L'ALÇAT EXTERIOR CARRER e: 1/100

**C2. DETALL SISTEMA DE COBERTA PLANA AJORNADA - SENSE AÏLLAMENT TÈRMIC:**

Transmitància Tèrmica del sistema U = 1W/m²K

A complir segons CTE U = 0W/m²K (no té exigències ja que separa dos espais exteriors)

- A \_ Suport estructural a partir d'una llosa massissa de formigó armat de 250 mm de gruix.
- B \_ Formació de pendents i capa de morter de regularització.
- C \_ Imprimació asfàtica - IMPERKOTE F
- D \_ Làmina impermeabilitzant bituminosa no protegida, tipus LBM (BSI) 30-FV. Composta per una armadura de feltre de fibra de vidre, recoberta per un film de plàstic a ambdues cares - ELASTOPLAS 30S.
- E - Làmina impermeabilitzant bituminosa no protegida, tipus LBM (BSI) 50-FP. Composta per una armadura de feltre de polièster, recoberta per un film de plàstic a la cara interior i autoprottegida per grànols de pissarra a la cara superior - ELASTOXIS R50S Garden.
- F - Aïllament tèrmic en plaques de polièster extrudit ROOFMATE SL
- G - Làmina drenante, tipus ISOLA PLATON de 25.
- H - Geotèxtil no teixit, fabricat a base de fibres de polièster de 250gr/m², com a capa antiunonant.
- I \_ Capa de terra/sustrat vegetal.

