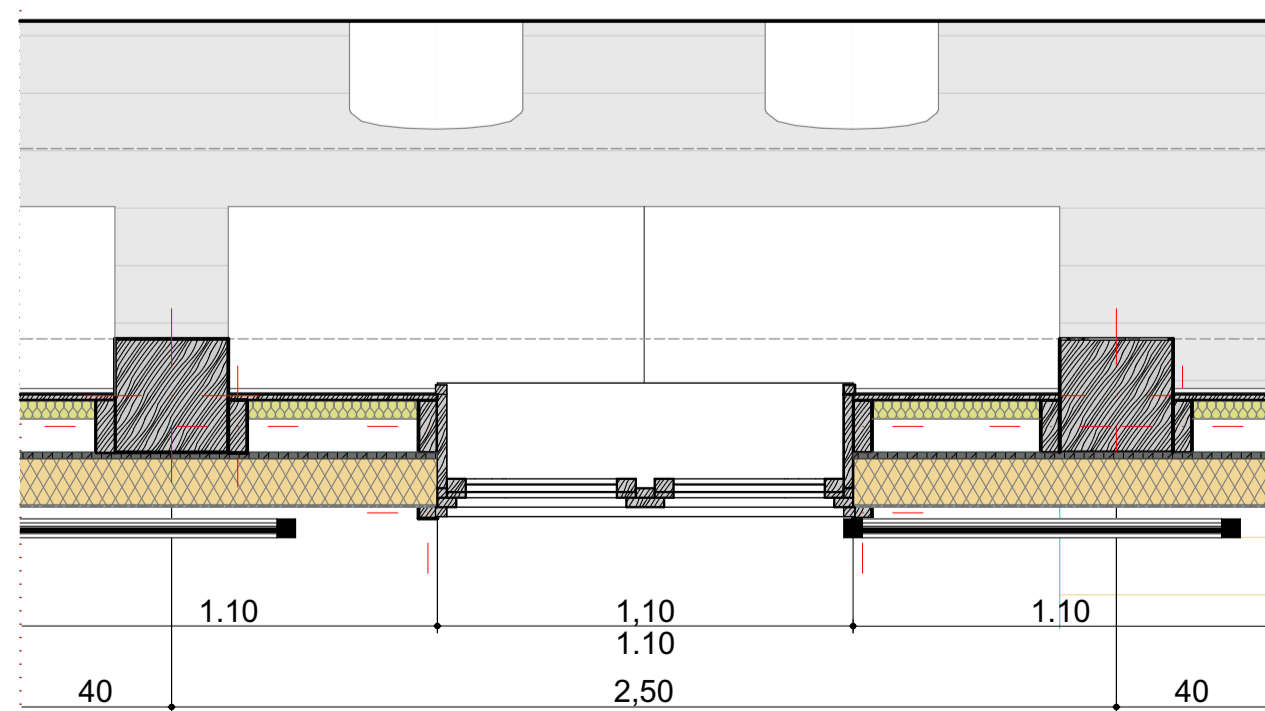
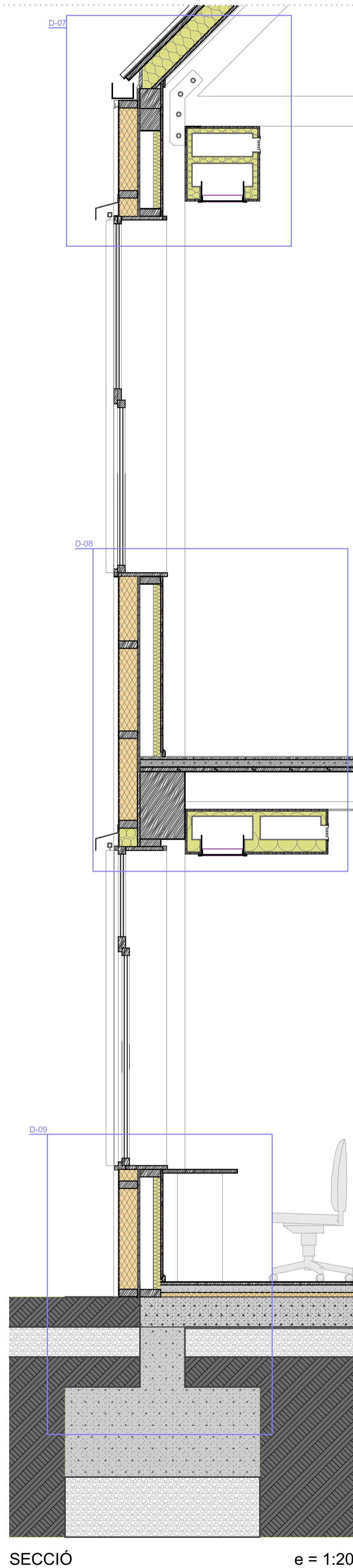


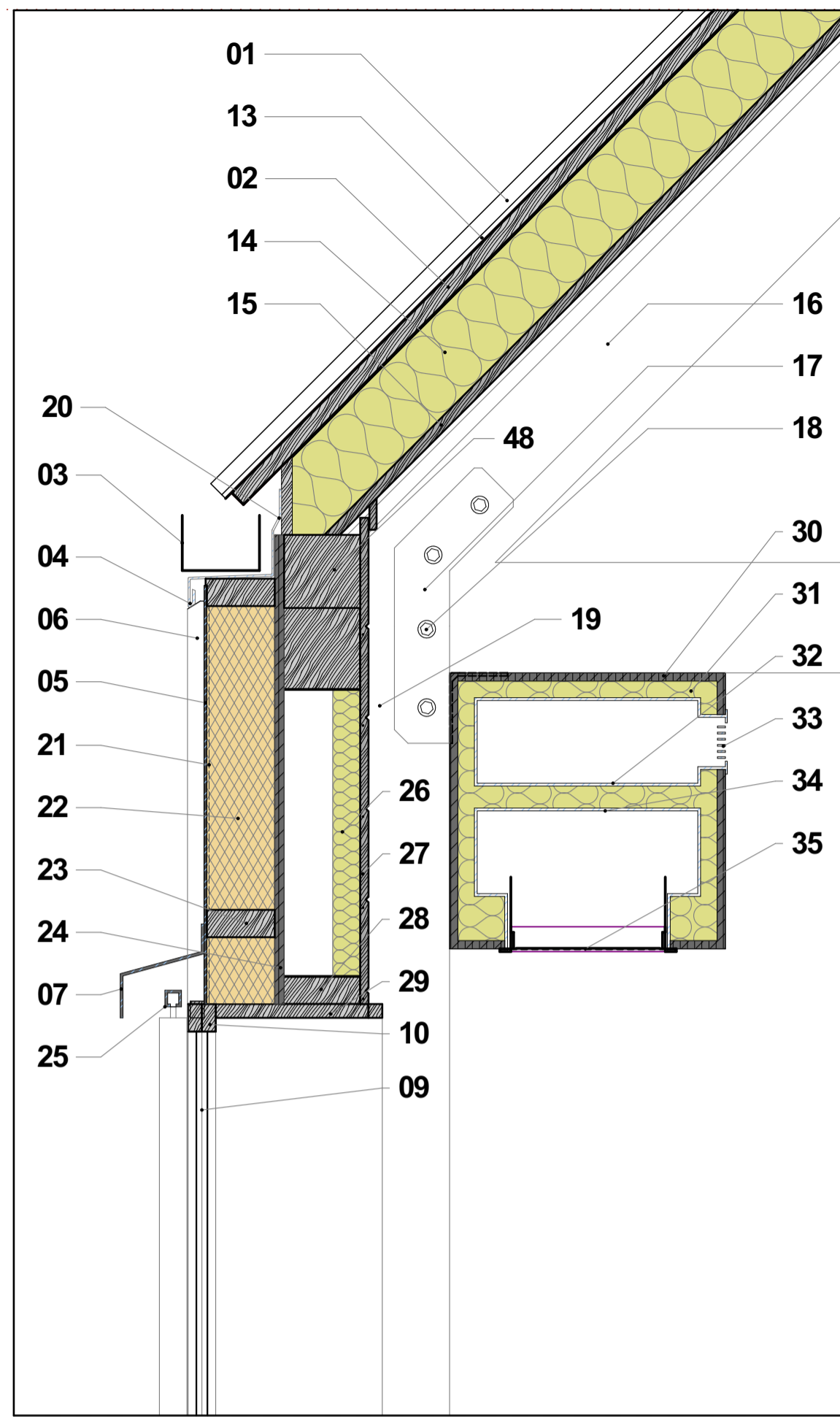
FAÇANA e = 1:20



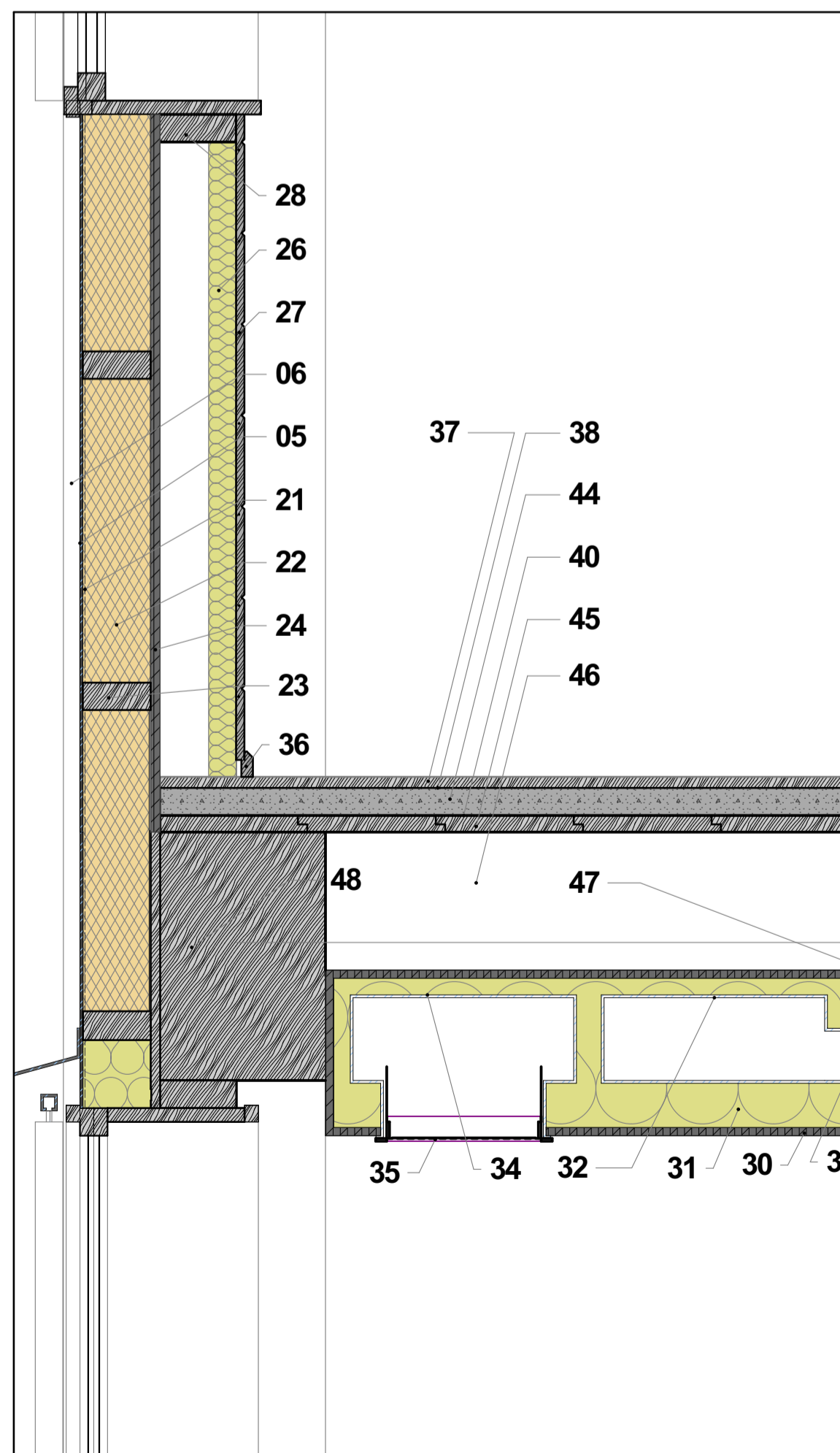
PLANTA e = 1:20



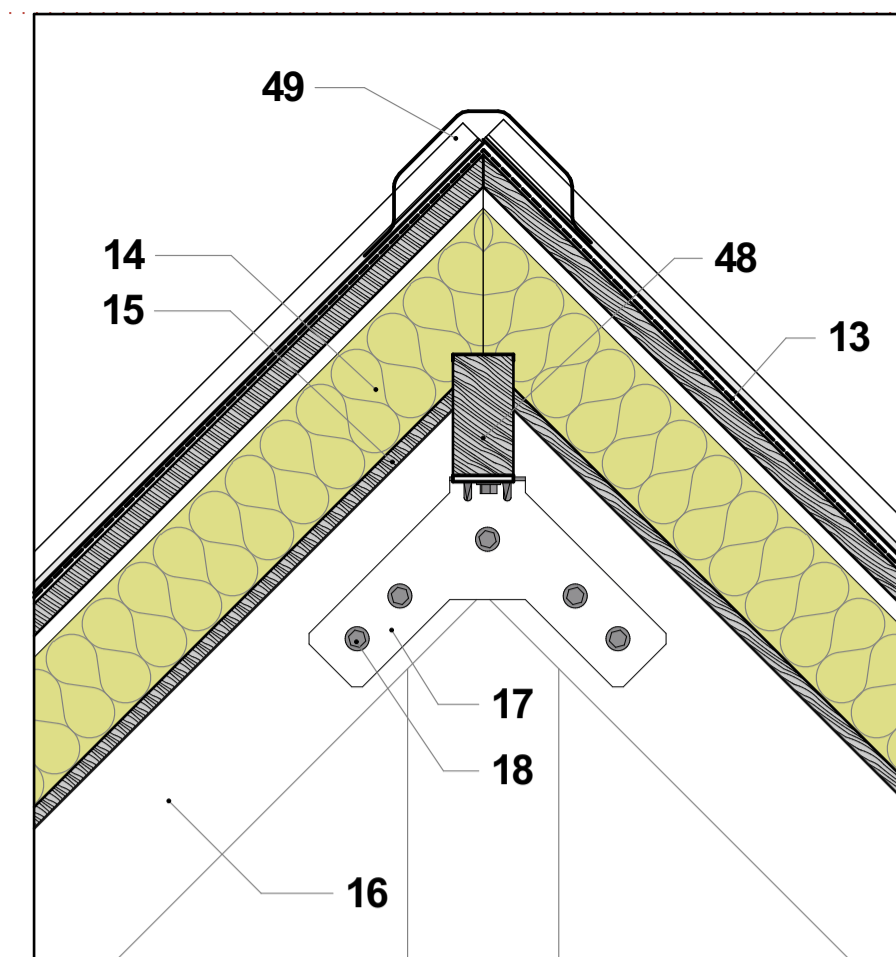
SECCIÓ e = 1:20



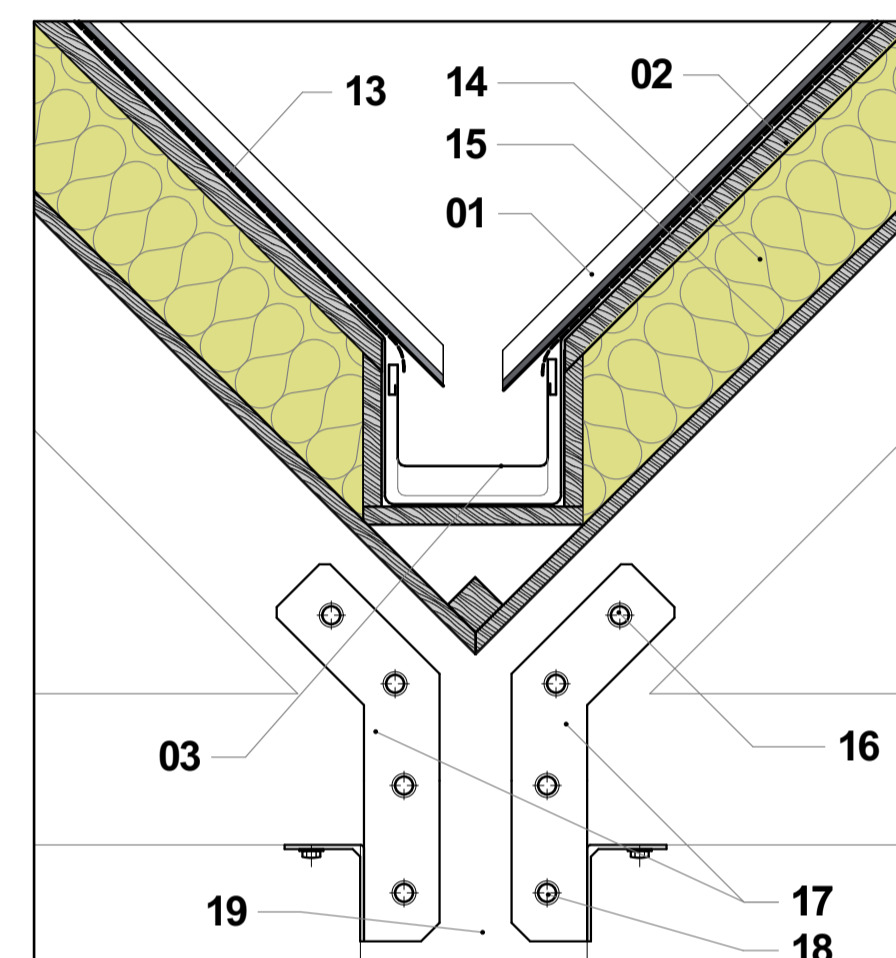
DETALL UNIÓ FAÇANA / COBERTA e = 1:10



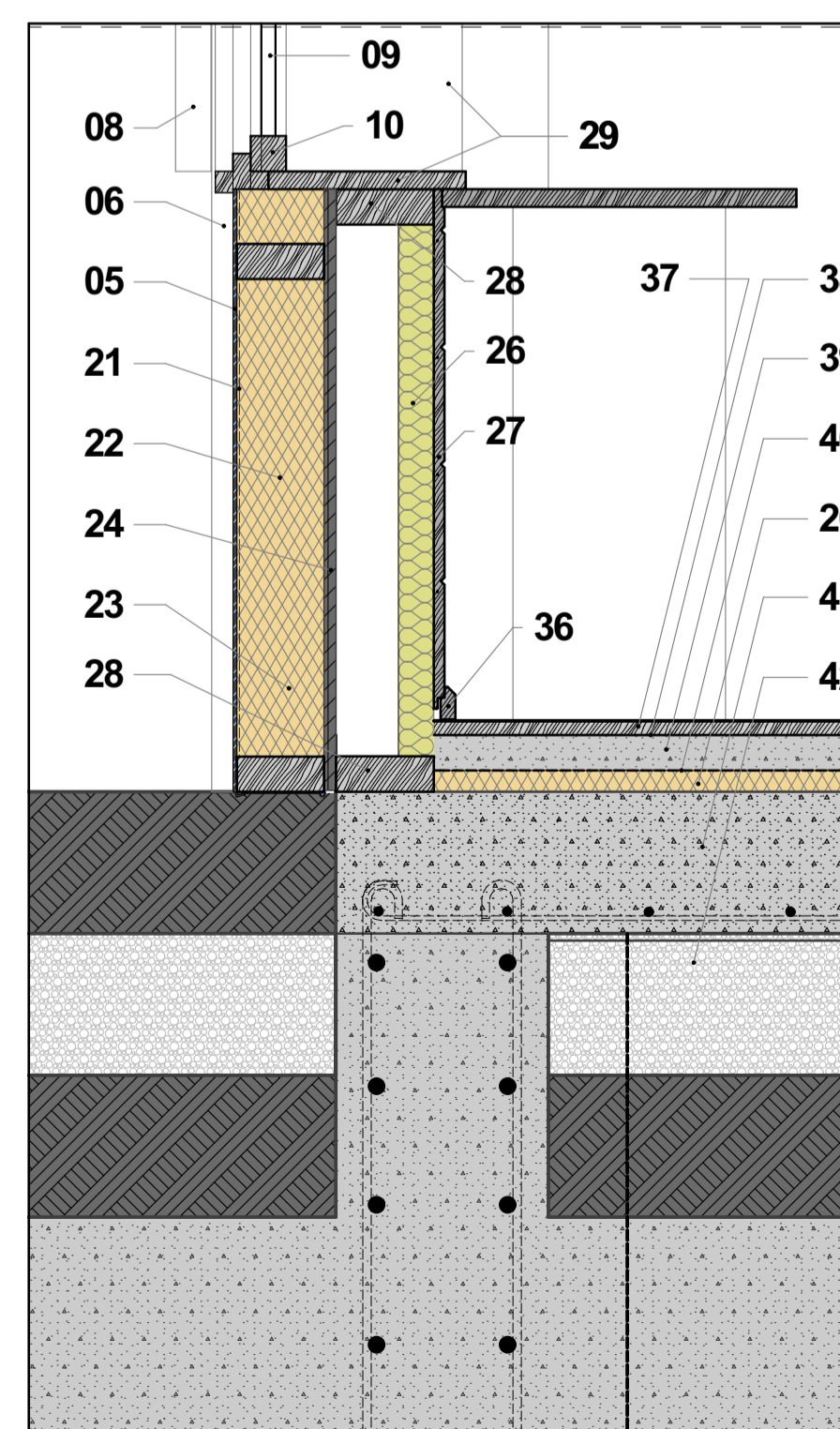
DETALL UNIÓ FAÇANA / FORJAT e = 1:10



DETALL CARENER e = 1:10



DETALL JUNTA COBERTES e = 1:10



DETALL UNIÓ FAÇANA / TERRA e = 1:10

TIPOLOGIA 2 _ ESTRUCTURA DE FUSTA

- 01_Capa grecada d'acer galvanitzat e=1.4 mm amb segellat i esmalt de 25 micres.
- 02_Panell machihembrat de fusta per tancament de panell sandwich.
- 03_Canal de xapa d'acer galvanitzat de recollida d'aigües pluvials.
- 04_Xapa metàl·lica de cobertura de cumbrera de revestiment de mur d'acer galvanitzat segellat i esmalt de 25 micres.
- 05_Pintura esmaltada de 25 micres, recobriments de chapa de façana.
- 06_Xapa grecada d'acer galvanitzat e = 1.4 mm amb capa de segellat i esmalt de 25 micres.
- 07_Xapa plegada d'acer galvanitzat de protecció de mecanisme de porta.
- 08_Marc en projecció de tancament exterior lliscant.
- 09_Vidre laminat amb camara d'aire climatit 4/6/5
- 10_Fusteria exterior de fusta laminada
- 13_Barrera de vapor, lamina bituminosa de superfície no protegida de 3.0 kg/m². Composta per una armadura d'alumini de 50 micres, recoberta per ambdues cares amb betum modificat amb plastomers, fent servir com material antiadherent un film de polietilè per ambdues cares.
- 14_Aïllament de llana de roca mineral ROCLINE de la casa MAT sumministrat en mantes e = 80 mm.
- 15_Trasdosat de fusta laminada fixada mitjançant medis mecànics.
- 16_Encavallada de fusta conífera C24.
- 17_Pletines d'acer d'unió de cordons superior i inferior de la encavallada.
- 18_Medis de fixació d'estructura principal de coberta.
- 19_Pilar de fusta conífera C24.
- 20_Aïllament tèrmic rígid DANOPREN e=30 mm, constituït a base d'espuma de poliestirè extrudit, encadellat a mitja fusta a diferents espessors. Conductivitat tèrmica: 0.034 w/mK / Resistència a la compressió: 300 KPa
- 21_Barrera de vapor ECO50D de la casa ISOVER.
- 22_Aïllament tèrmic rígid DANOPREN e = 30 mm, a base d'espuma de poliestirè extrudit, encadellat a mitja fusta a diferents espessors. Conductivitat tèrmica: 0.034w/mK/ Resistència a la compressió: 300KPa
- 23_Travesser de fusta massissa.
- 24_Panell separador de O.S.B, e = 15 mm.
- 25_Perfil metàl·lic estructural d'acer amb capa de imprimació i esmaltat.
- 26_Aïllament acústic de llana de roca mineral ROCLINE de la casa MAT sumministrat en mantes e = 80 mm.
- 27_Trasdosat autoportant de fusta laminada fixada amb medis mecànics.
- 28_Llistó de fusta massissa de subestructura horitzontal de façana.
- 29_Marc telar de fusta estratificada fixat mitjançant medis mecànics a mur de formigó preparat per rebre fusteria.
- 30_Calaix de fusta amb fibra vulcanitzada, per al pas de instalacions.
- 31_Aïllament de llana de roca mineral ROCLINE de la casa MAT sumministrat en mantes e = 80 mm.
- 32_Conducte de xapa d'acer galvanitzat per a impulsió de climatització.
- 33_Reixeta d'impulsió.
- 34_Conducte de xapa d'acer galvanitzat per a retorn de climatització.
- 35_Reixeta de retorn.
- 36_Sócol de fusta de fibra vulcanitzada.
- 37_Terra de fusta laminada ROBLE PARIS de duressa AC5, e = 7 mm.
- 38_Base per a terra de fusta de cola natural, resistent a alta temperatura.
- 39_Capa de morter de nivellació.
- 40_Làmina antipunxonament geotèxtil DANOFELT PY 200.
- 41_Solera de formigó armat.
- 42_Capa de grava de riu formada de còdols arrodonits de Ø20/40 mm.
- 43_Barrera de vapor, lamina bituminosa de superfície no protegida de 3.0 kg/m². amb d'alumini de 50 micres, recoberta amb betum plastomeric, fent servir com material antiadherent un film de polietilè.
- 45_Panell machihembrat de fusta per suport de forjat.
- 46_Jàssera de fusta de suport de estructura horitzontal.
- 47_Fals sostre continu acabat de làmines de fusta.
- 48_Rastrell de fusta massissa a mode de viga de suport.
- 49_Carener de Xapa d'acer galvanitzat. e = 1.5 mm

PROJECTE FINAL DE CARRERA
BIBLIOTECA MUNICIPAL A CUBELLES

RAMON MIARNAU SERRANO UPC ETSAV JUNY2014

15 DETALLS CONSTRUCTIUS_2

