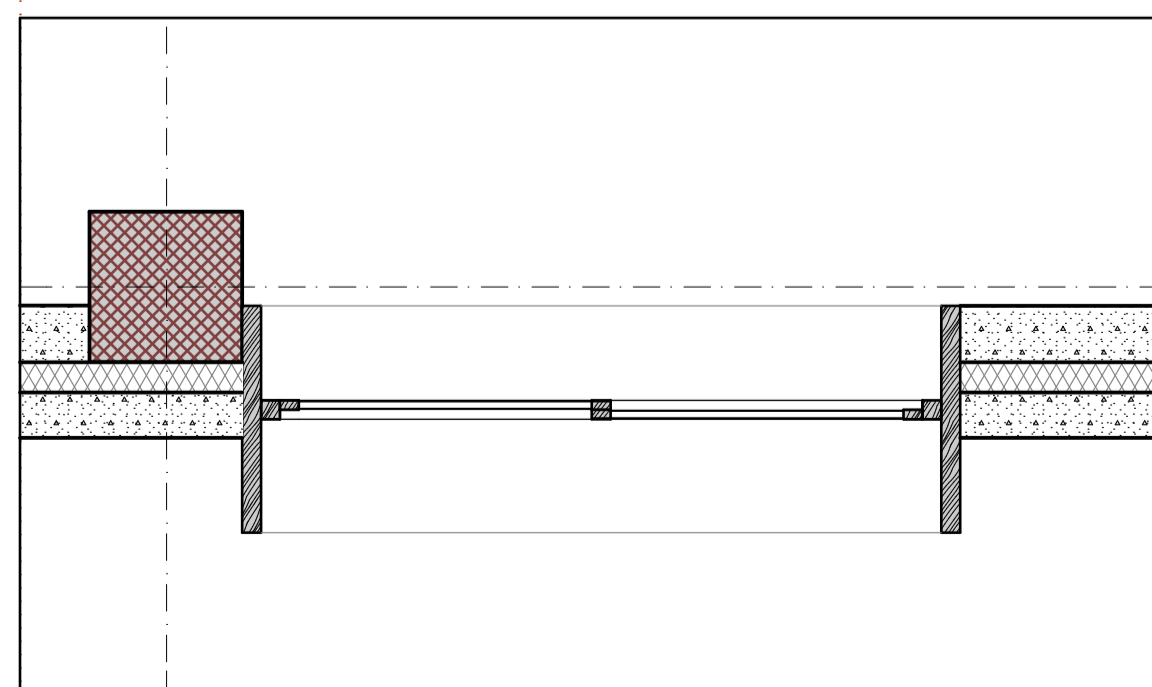
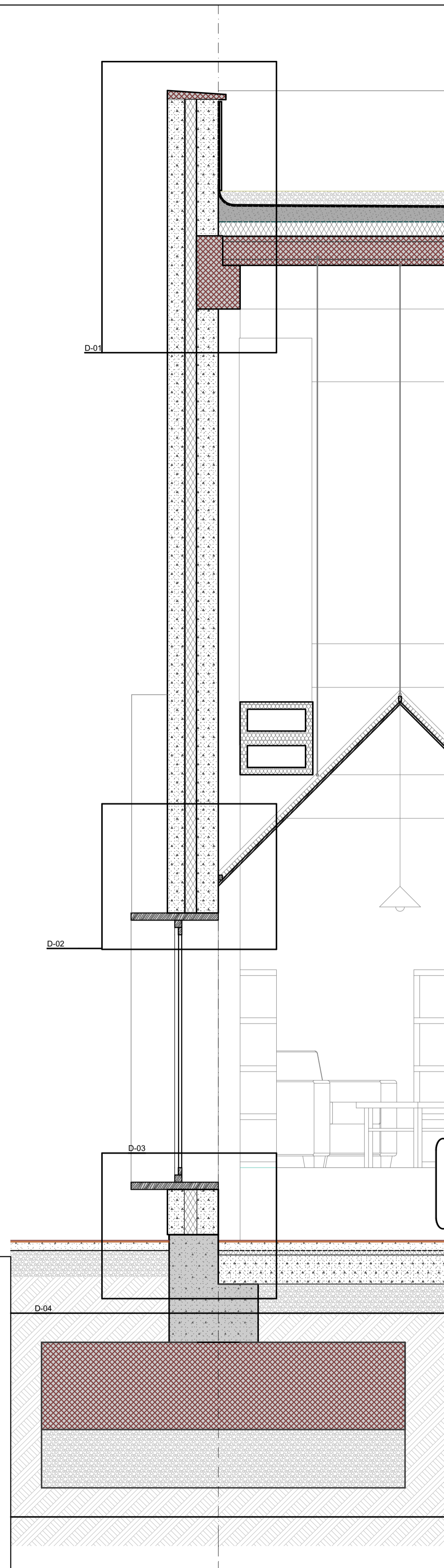


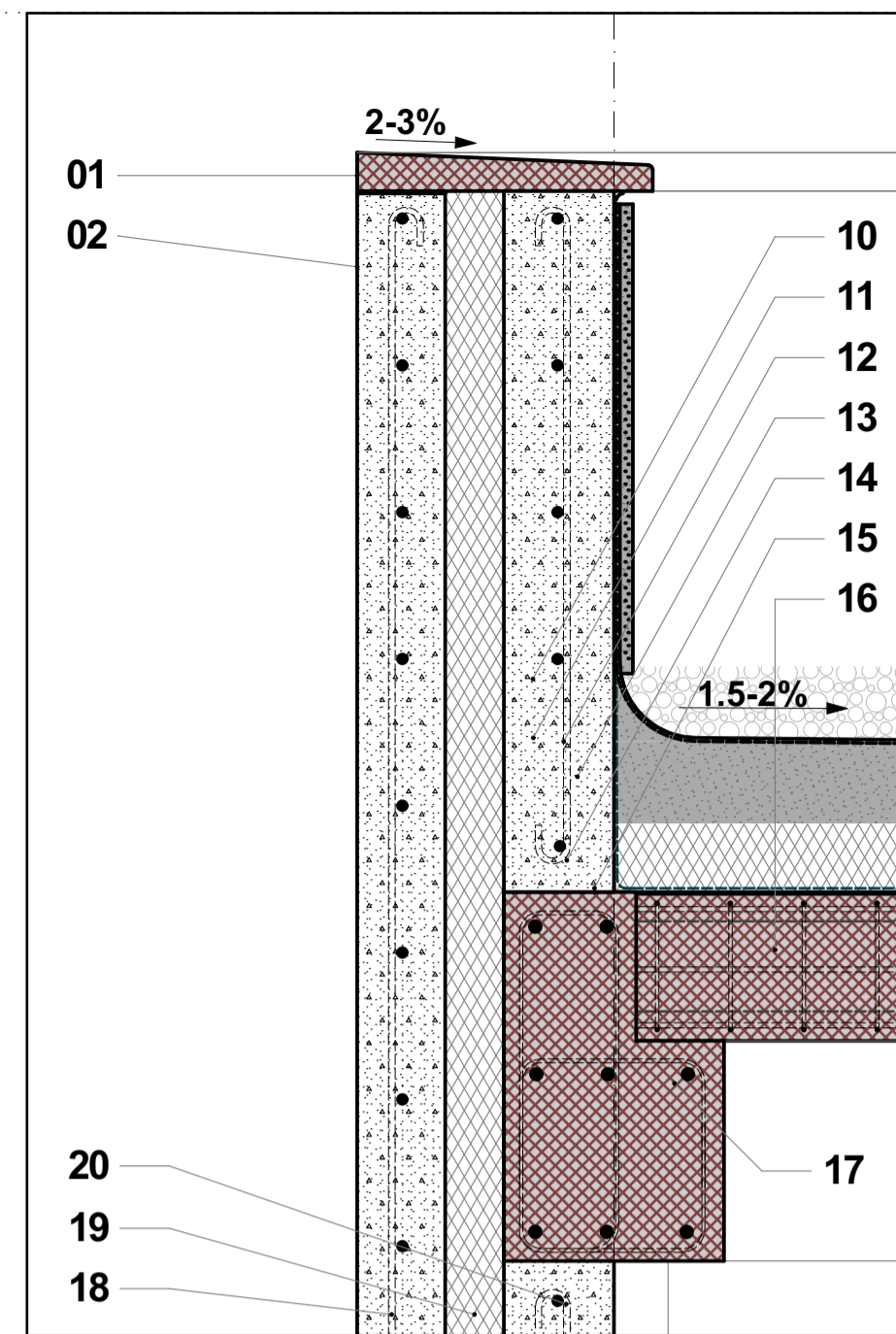
FAÇANA e = 1:20



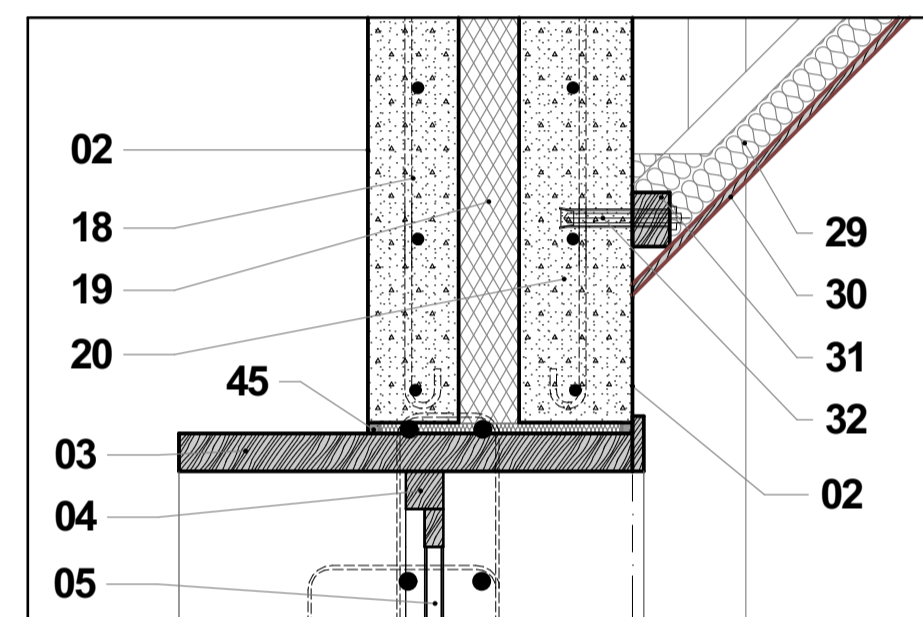
PLANTA e = 1:20



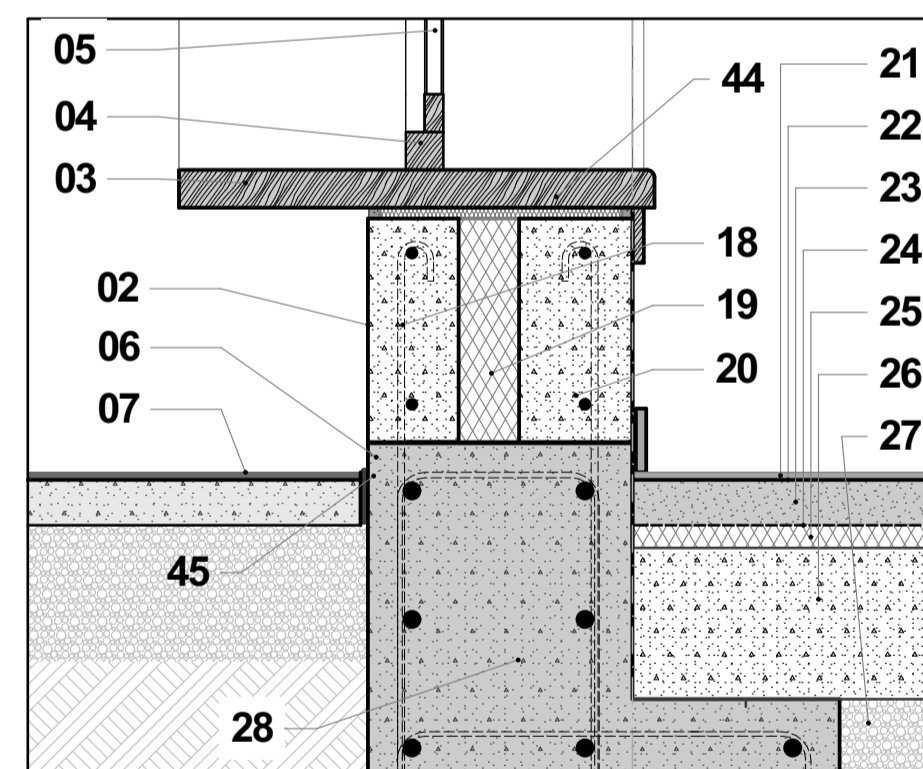
SECCIÓ e = 1:20



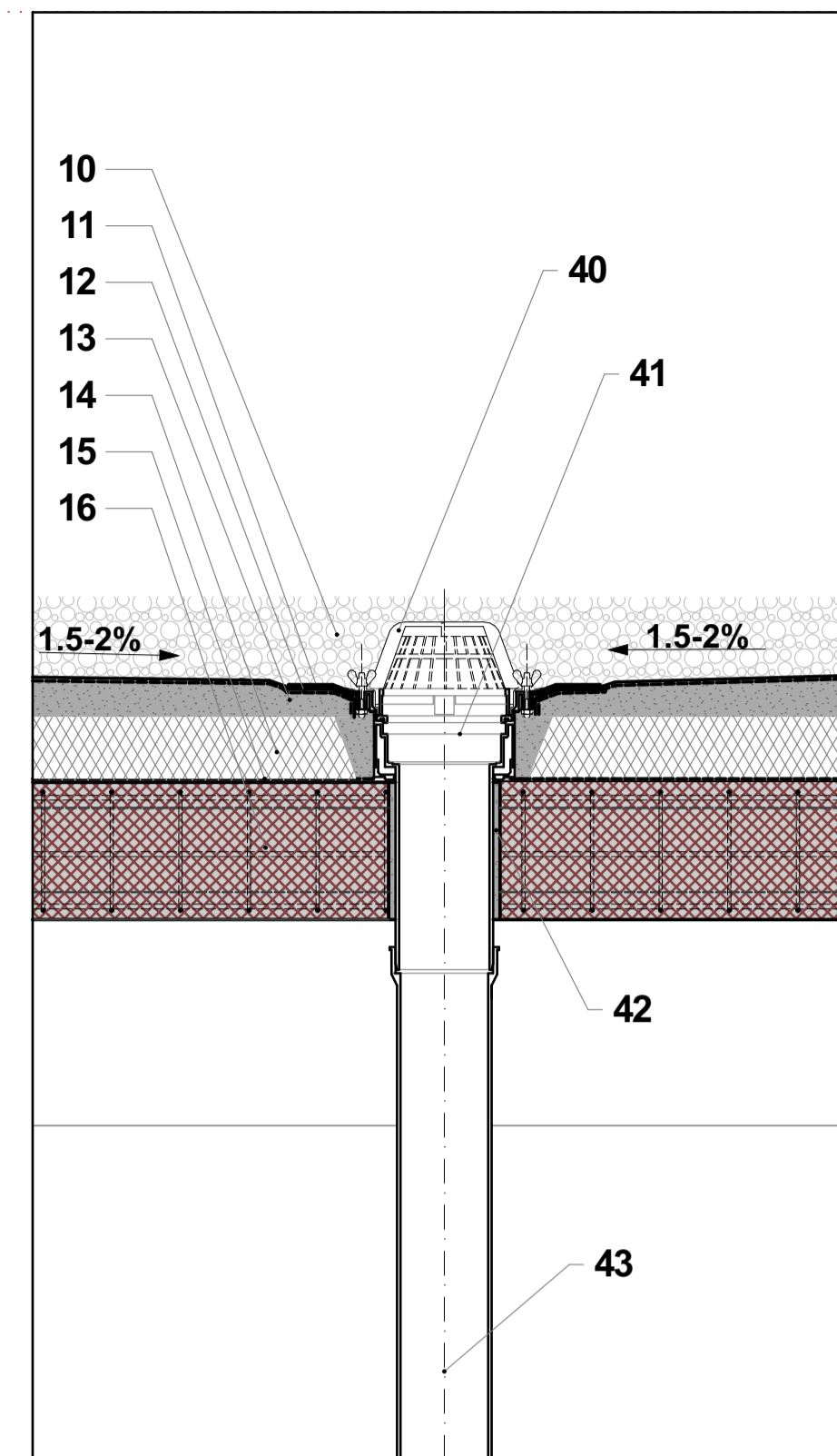
DETALL UNIÓ FAÇANA / COBERTA e = 1:10



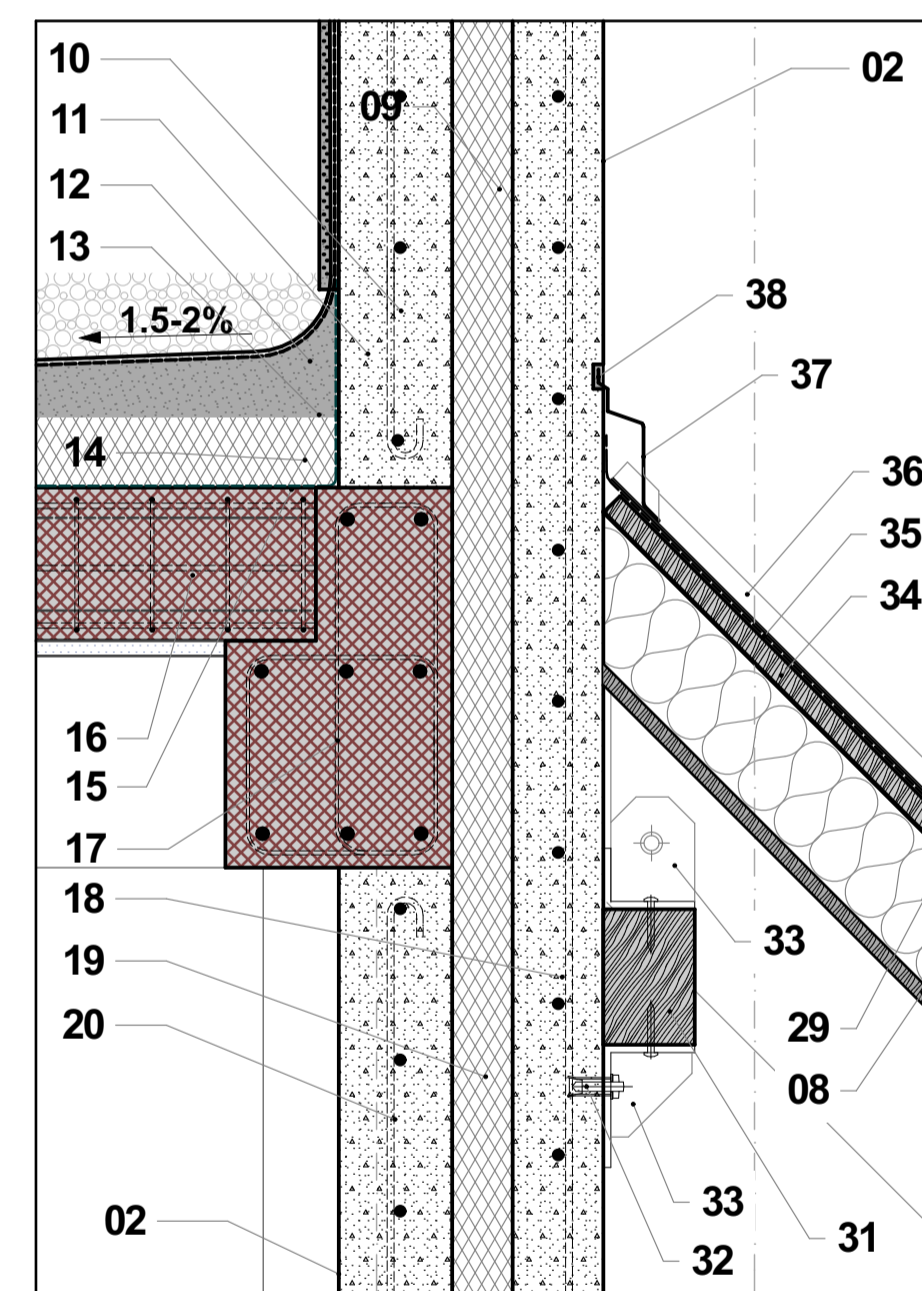
DETALL FINESTRA e = 1:10



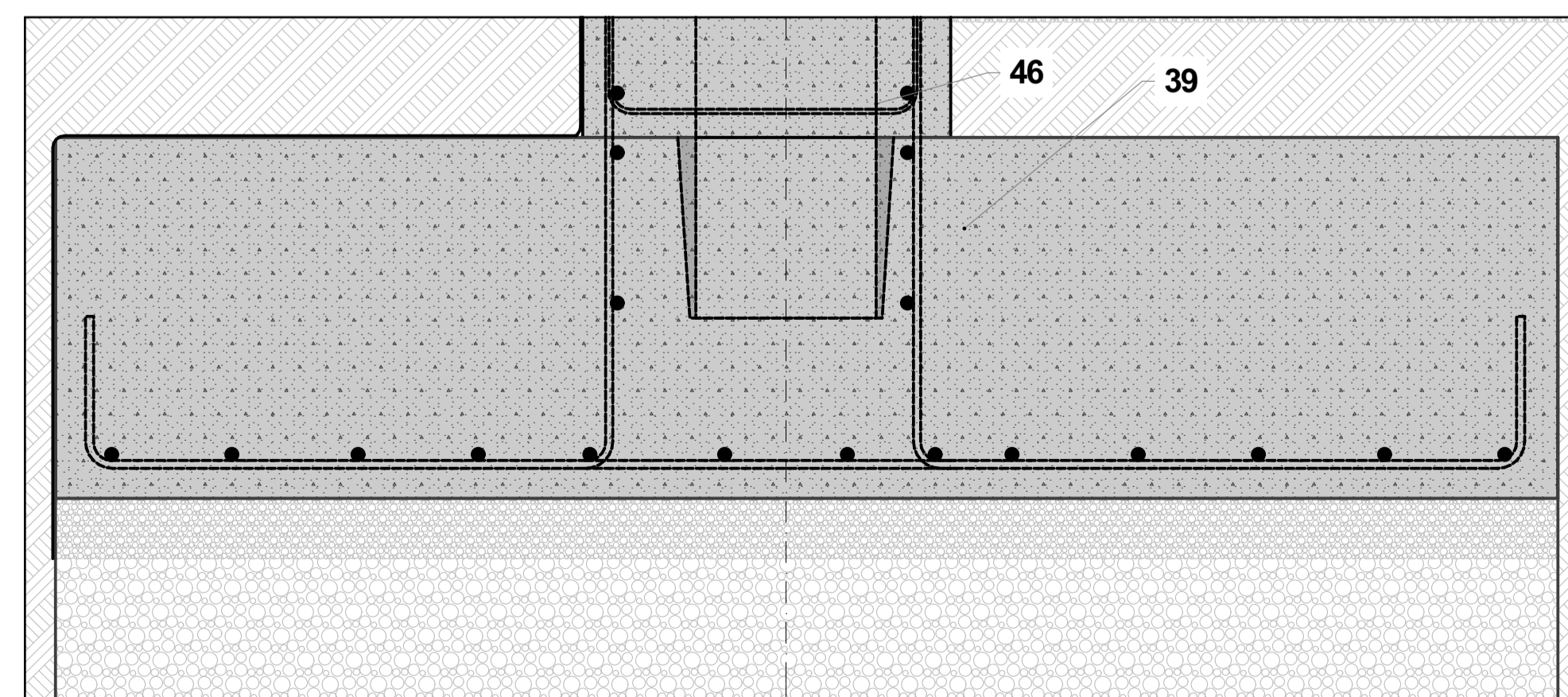
DETALL UNIÓ FAÇANA / TERRA e = 1:10



DETALL DESIAGUA COBERTA e = 1:10



DETALL UNIÓ TIPOLOGIES e = 1:10



DETALL FONAMENTS e = 1:10

TIPOLOGIA 1 _ ESTRUCTURA DE FORMIGÓ

- 01_Ampit de formigó prefabricat amb plà superior inclinat i perfil recte amb acabat llis, per col·locar amb capa de morter.
- 02_Mur de formigó armat #12mm/c25 am formigó d'alta resistència de ciment tipus I i arids de 4-8 mm. Densitat 2400 kg/m³
- 03_Marc telar de fusta estratificada fixat mitjançant medis mecànics a mur de formigó preparat per rebre fusteria.
- 04_Fusteria exterior de fusta laminada
- 05_Vidre laminat amb camara d'aire climallit 4/6/5
- 06_Sabata de formigó armat.
- 07_Paviment exterior pulit de formigó imprès.
- 08_Trasdosat de fusta laminada fixada mitjançant medis mecànics.
- 10_Aplacat de pedra.
- 11_Làmina impermeabilitzant 30 PELAST de 1 m x 12 m x 3.0 kg/m² de betum modificat amb elastòmers (SBS) amb feltre de polièster no teixit, terminació antiadherent. Col·locació mitjançant bufador.
- 12_Barrera de vapor, lamina bituminosa de superfície no protegida de 3.0 kg/m². amb armadura d'alumini de 50 micres, recoberta amb betum plastomeric, fent servir com material antiadherent un film de polietilè.
- 13_Formigó en masa de formació de pendents.
- 14_Aïllament tèrmic rigid DANOPREN e=50 mm, constituït a base d'espuma de poliestirè extrudit, encadellat a diferents espessors.
- 15_Imprimació asfàltica CURIDAN de emulsió bituminosa de natura aniónica de baixa viscositat y de aplicació en fred.
- 16_Panell alveolar prefabricat de formigó pretesat.
- 17_Jàssera de cantell de formigó pretesat amb mensula de suport per a panells alveolars.
- 18_Emparrillat d'acer corrugat diam.12mm de reforç de mur estructural.
- 19_Aïllament tèrmic rigid DANOPREN e=80 mm, a base d'espuma de poliestirè extrudit, encadellat a mitja fusta a diferents espessors.
- 20_Mur interior de formigó armat e=15 cm
- 21_Lamina de linoleum de la marca ARMSTRONG model LPX, de e=2,5 mm, homogèni, antiestàtic, calandrat y compactat, tenyit en masa.
- 22_Pasta autonivellant amb base cimentosa de la casa WATCO.
- 23_Capa de formigó en massa d'autonivellament de acabat de paviment.
- 24_Làmina impermeabilitzant 30 PELAST de 1 m x 12 m x 3.0 kg/m² de betum modificat amb elastòmers (SBS). Col·locació mitjançant bufador.
- 25_Aïllament tèrmic rigid DANOPREN e=50 mm, a base d'espuma de poliestirè extrudit, encadellat a mitja fusta a diferents espessors.
- 26_Solera de formigó armat #12mm/c25 am formigó de alta resistència de ciment tipus II i arids de 4-8 mm. Densitat 2400 kg/m³
- 27_Capa de grava de riu formada de còdols arrodonits de Ø20/40 mm.
- 28_Sabata correguda de formigó armat.
- 29_Aïllament de llana de roca mineral ROCLINE de la casa MAT suministrat en mantes e = 80 mm.
- 30_Panell Fonoabsorbent Topakustik redueix la reverberancia 5,600 forats per m²
- 31_Rastrell de fusta de suport d'estructura per a coberta lleugera.
- 32_Pasador metàl·lic HILTI fixat amb morter químic d'autoexpansió.
- 33_Pletines d'acer galvanitzat plegat i rigiditzat amb cartel·les per a subjecció de subestructura de coberta lleugera.
- 34_Panell machihembrat de fusta per tancament de panell sandwich.
- 35_Làmina impermeabilitzant 30 PELAST de 1 m x 12 m x 3.0 kg/m² de betum modificat amb elastòmers (SBS) amb feltre de polièster no teixit, terminació antiadherent. Col·locació mitjançant bufador.
- 36_Capa grecada d'acer galvanitzat e=1.4mm, amb esmalt de 25 micres.
- 37_Xapa plegada d'alumini galvanitzat per impermeabilització e = 1.4 mm
- 38_Fixació de protecció per a impermeabilització per medis mecànics.
- 39_Fonamentació de formigó armat.
- 40_Bunera de sortida vertical per baixant de 140 mm, compatible amb totes les membranes bituminoses, mitjançant soldadura per calor.
- 41_Collector d'aigües plubials de PVC serie B.
- 42_Capa de resines bituminoses contra filtracions.
- 43_Baixant de PVC serie B.
- 44_Cordó de silicona de segejat.
- 45_Segellat de latex de silicona.

PROJECTE FINAL DE CARRERA
BIBLIOTECA MUNICIPAL A CUBELLES

RAMON MIARNAU SERRANO UPC ETSAV JUNY2014

14 DETALLS CONSTRUCTIUS_1

