

PROGRAMA

(m²) *

Zona d'acollida i Promoció	= 425
01. Àrea d'accés	= 140
02. Espai polivalent	= 225
03. Espai de formació	= 35
04. Espai de suport	= 25
Zona General	= 790
05. Àrea d'informació i fons general	= 600
06. Àrea de música i imatge	= 70
07. Àrea de diaris i revistes	= 120
Zona infantil	= 220
08. Àrea d'informació i fons infantil	= 220
Zona de treball intern	= 125
09. Despatx de direcció	= 20
10. Espai de treball	= 25
11. Dipòsit documental	= 50
12. Magatzem logístic	= 15
13. Espai de descans personal	= 15
Superfície del programa de la Biblioteca	= 1560
Superfície construïda total (+ 30%)	= 2028

Espais afegits al programa original, necessaris per al correcte funcionament de l'edifici.

- Circulació
- 14. Espai cobert
- 15. Espai tampó
- 16. Ascensor
- 17. Escala fons general 1
- 18. Escala fons general 2
- 19. Escala de manteniment
- 20. Passadís de sortida d'emergència
- 21. Passadís treball intern
- Zones humides
- 22. Serveis generals
- 23. Serveis infantils
- 24. Serveis bibliotecà
- 25. Camerino
- Altres zones
- 26. Guarda-roba
- 27. Fotocopiadora
- 28. Sala d'instal·lacions clima
- 29. Sala de control
- 30. Instal·lacions aigua i electricitat
- Espais exteriors
- 31. Pati accés
- 32. Pati nord
- 33. Pati nord 2
- 34. Pati sud
- 35. Pati infantil

* Valors orientatius definits pel programa original. Les superfícies exactes s'exposen als plans arquitectònics.

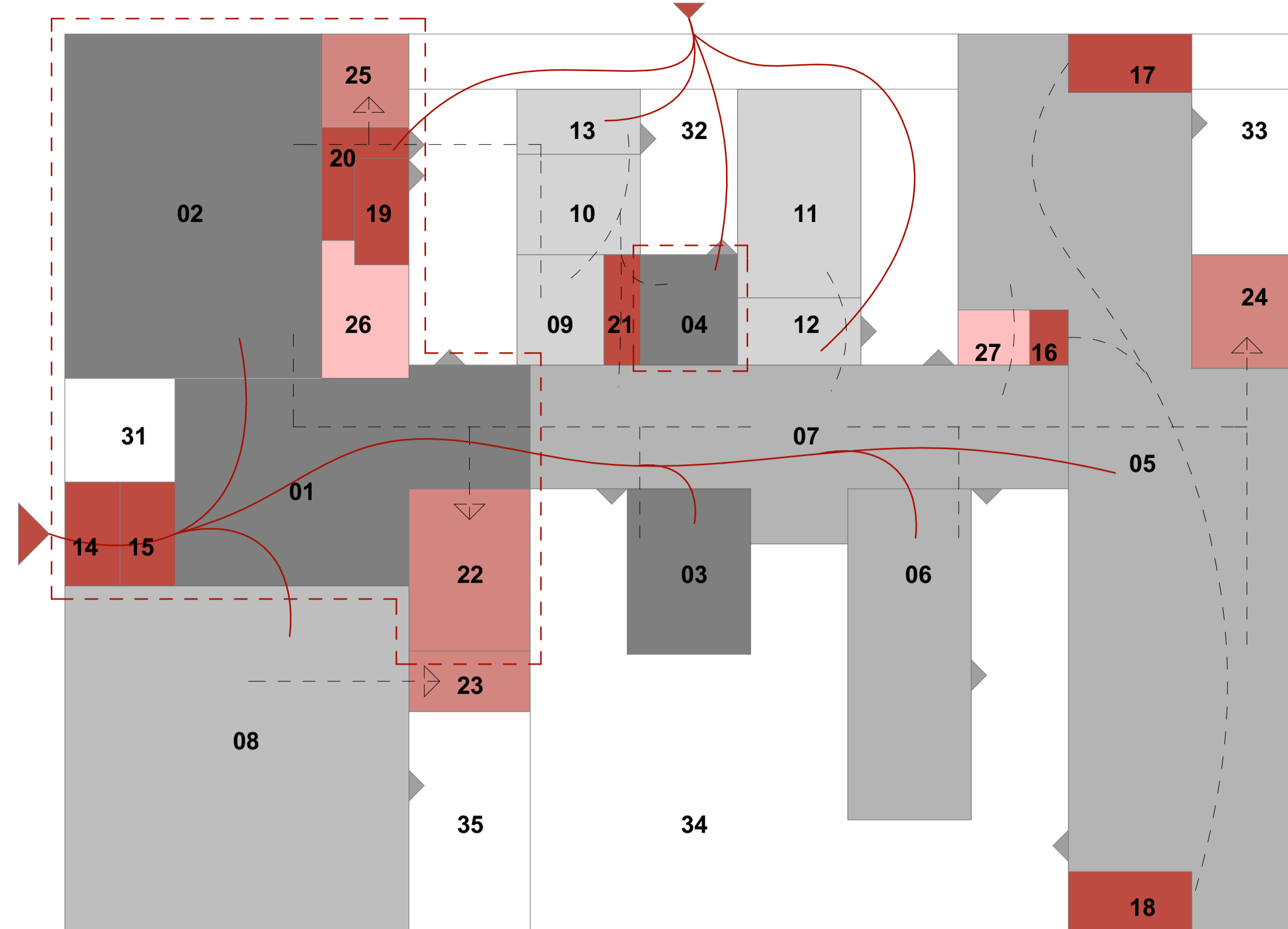
FUNCIO

- Espais segregables que poden funcionar independentment de la Biblioteca

ENTORN

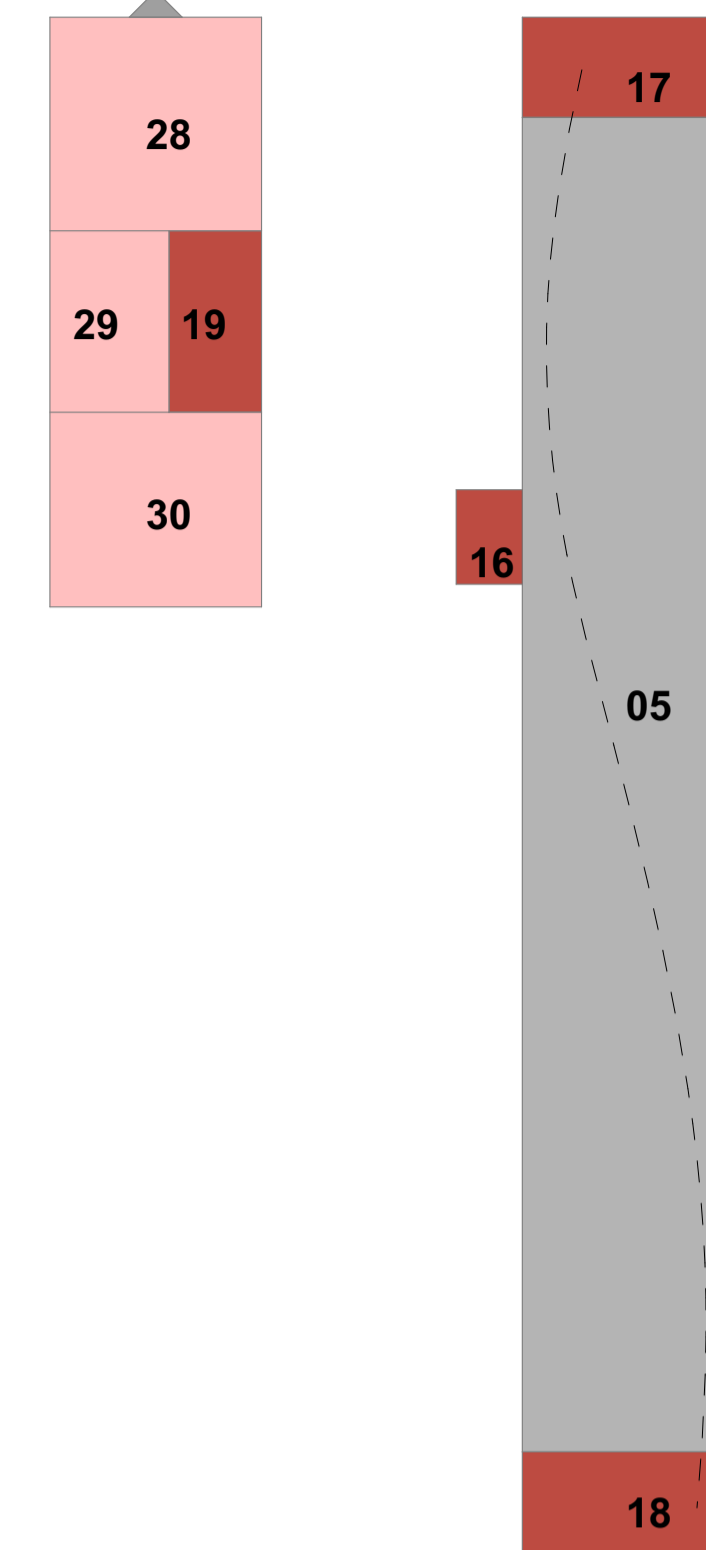
- Edificació existent
- A. Comissaria de la Policia Local de Cubelles
- B. Caseta amb estació transformadora (soterrada)
- Plaça
- Parc _ zona pavimentada
- Parc _ zona verda
- Espai previst per a futur bar
- Pi
- ☼ Om

ORGANIGRAMA FUNCIONAL

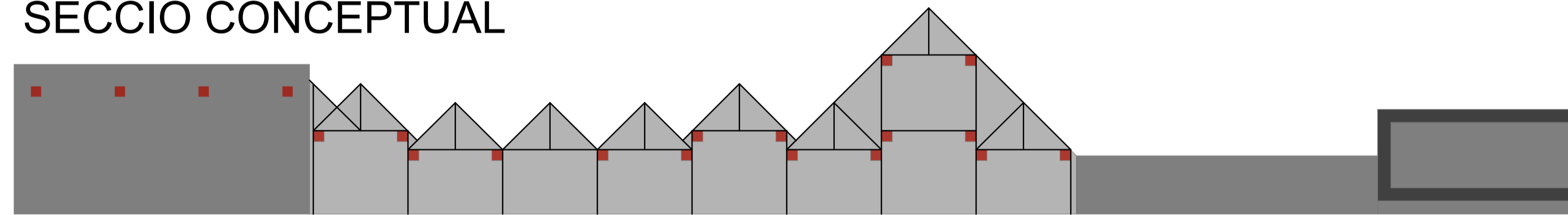


PLANTA BAIXA

PLANTA PRIMERA



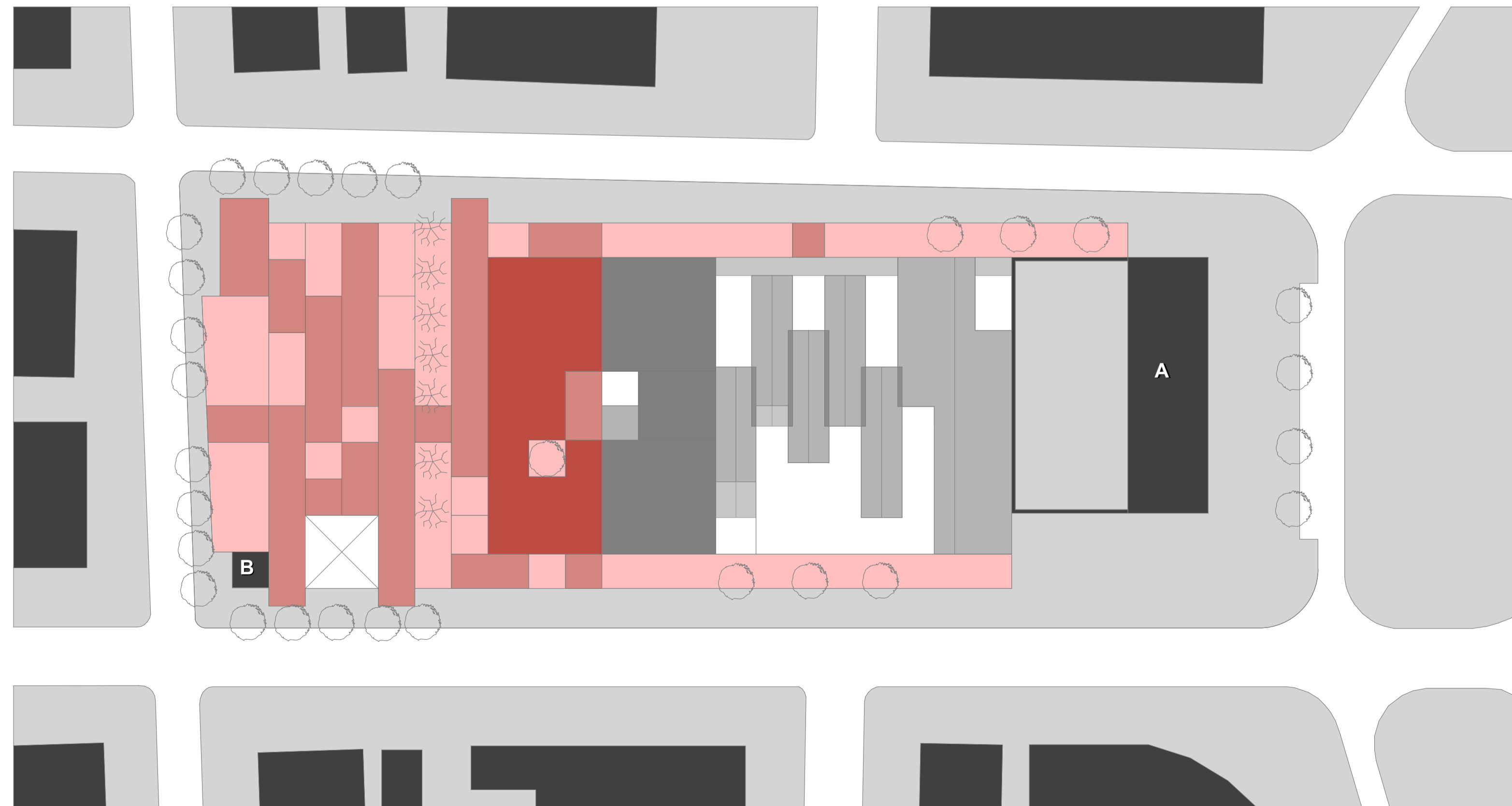
SECCIÓ CONCEPTUAL



ENTORN BIBLIOTECA



YIN & YANG _ Dualitat existent en totes les coses, balanç de dos forces oposades i complementàries.



PROJECTE

Les bases del projecte estan marcades pel COAC, en un concurs organitzat amb l'objectiu d'actualitzar els equipaments culturals del municipi de Cubelles.

Actualment Cubelles només disposa d'una petita biblioteca d'aproximadament 200 m² situada en el nucli antic que ja no dona l'abast per acollir les demandes d'una població que ha crescut molt en els darrers anys.

La Biblioteca projectada a Cubelles és un excel·lent equipament per al municipi, ja que afavoreix el desenvolupament i l'educació de la població, del que en poden treure profit, gent de totes les edats.

CONCEPTE _ BOOKEND

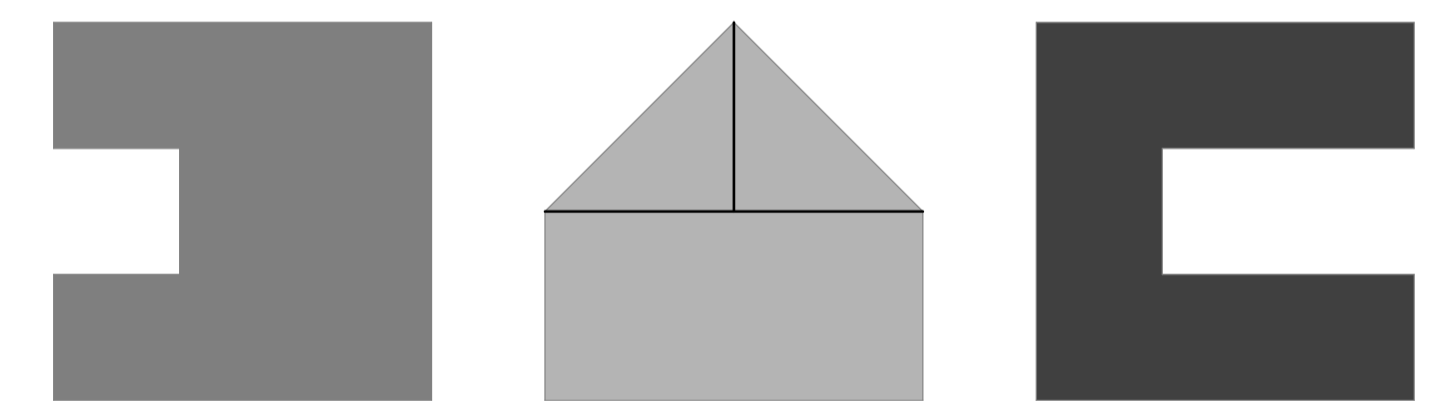
El concepte del projecte no és fruit d'un caprici formal abstracte, sinó de l'anàlisi en profunditat de les necessitats del programa en relació amb l'estudi de l'emplaçament.

"Bookend" = Aguantallibres FUNCIO - FORMA - MATÈRIA

La funció d'un aguantallibres és la de protegir els llibres evitant que caiguin cap al costat. La forma i la matèria s'adapten per complir la funció de la manera més elegant i resistent possible.

El projecte de la Biblioteca Municipal de Cubelles s'organitza seguint el mateix principi. El requeriment principal que l'activitat ens imposa per al correcte funcionament de l'edifici, és el silenci... ssshhh!

El programa inclou zones on es generen activitats sorolloses, com la sala polivalent i l'espai infantil, l'estratègia adoptada consisteix a ajuntar i aïllar aquestes zones, ubicant-les en contacte directe amb l'espai públic i el més lluny possible del fons general de la Biblioteca, que queda protegida per l'altra banda amb la Comissaria de la Policia Local.



PROJECTE FINAL DE CARRERA BIBLIOTECA MUNICIPAL A CUBELLES

RAMON MIARNAU SERRANO UPC ETSAV JUNY2014

03 PROGRAMA I CONCEPTE

