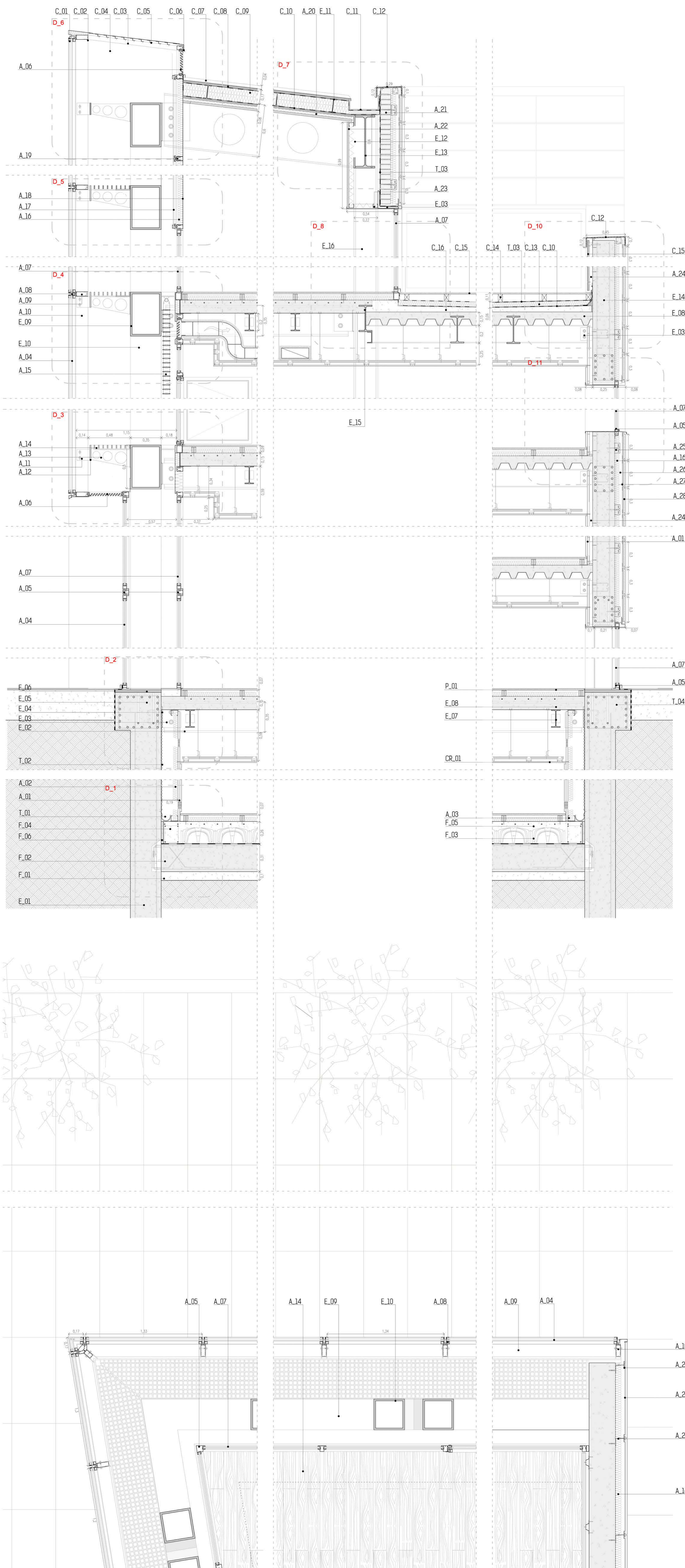


DETALL DE L'ENVOLVENT
 SECCIÓ TRANSVERSAL E 1/20



ESPECIFICACIONS TÈCNiques

- ESTRUCTURA(E)**
- E01. Mur pantalla de formigó armat HA-25N/mm², amb malla electrosoldada d'acer (B500 T 15x15 Ø6l); e= 35cm.
 - E02. IPE 400; A 355S actua com a biga mixta anclat mitjançant tornilleria a perfil en L, protegit per la part inferior amb vermiplaster projectat.
 - E03. Perfil L200/24 d'acer 355S
 - E04. Platina d'acer plana en espera amb armadura embeguda 16cm en el formigó.
 - E05. Biga de coronació de mur pantalla, cercol amb armadura principal Ø 20mm estreps Ø8mm cada 20cm.
 - E06. Pletina en espera e= 20mm amb armadura embeguda en mur pantalla Ø10mm tipus L.
 - E07. IPE 200A 355S anclat mitjançant tornilleria a perfil en L a la biga principal protegit per la part inferior amb vermiplaster projectat.
 - E08. Forjat de xapa col·laborant e=15 cm amb xapa de e=1mm, capa de compressió e= 4cm de fck>25 que incorpora malla reticular electrosoldada (B-500T ME 15x15x Ø6mm) i protegit per la part inferior amb vermiplaster projectat.
 - E09. Perfil conformat d'acer 355S de 350x500mm i e= 20mm protegit contra incendis amb pintura vermiplaster.
 - E10. Perfil conformat d'acer 355S de 500x500mm i e= 20mm protegit contra incendis amb pintura vermiplaster.
 - E11. IPE 400 fixada sobre biga principal.
 - E12. Platabanda plana d'acer estructural e= 20mm.
 - E13. IPE(Boid) 600
 - E14. Mur de formigó armat HA-25N/mm², amb malla electrosoldada d'acer (B500 T 15x15 Ø6l); e= 25cm.
 - E15. Biga composta, IPE400 + Perfil U120 A355S, Actua com a biga mixta.
 - E16. HEB300, Acer 355S
- LLOSA DE FONAMENTACIÓ (F)**
- F01. Formigó de neteja, e=10cm
 - F02. Llosa de fonamentació de formigó armat HA-25N/mm², lligada a la pantalla mitjançant picat, armadura de connexió i talladura Ø 12 a 20cm.
 - F03. Mòdul iglú cavi C-25 de polipropilè reciclat termoinjectat que funcionen amb a encofrat perdut.
 - F04. Cercol de formigó armat estructural HA-25N/mm²
 - F05. Capa de compressió e= 4cm de fck>25 que incorpora malla reticular electrosoldada (B-500T ME 15x15x Ø6mm).
 - F06. Tope perimetral de poliestirè expandit e= 3cm.
- IMPERMEABILITZACIÓ I CONTACTE AMB EL TERRENY (I)**
- T01. Canalló de recollida d'aigua de filtració semicilíndric de Ø12cm
 - T02. Làmina de drenatge de polipropilè; e= 25mm
 - T03. Làmina impermeable elàstica tipus EPDM e=3mm
 - T04. Banda elàstica de poliestirè de dilatació e= 20mm.
- CEL RAS (CR)**
- CR01. Falç sostre de guix laminat e= 25cm, col·lat a la subestructura mitjançant tornilleria.
 - CR02. Perfil secundari CD 60x27
 - CR03. Perfil primari CD 60x37
 - CR04. Escuadra d'encaix P23A
 - CR05. Fixació de desplom combinat per a CD 60x27 de resistència 0,25kN.
- ACABATS, APLACATS, PELL (A)**
- A01. Trasdosat tècnic de 2 plaques de guix laminat de 25cm
 - A02. Aïllament tèrmic resistent al foc rockwool e= 6cm
 - A03. Perfil mestre horitzontal autoportant tipus U d'acer galvanitzat (60x27 mm)
 - A04. Doble vidre climàtic amb camera d'aire, e=32mm amb juntes EPDM alta qualitat.
 - A05. Carpinteria d'alumini anoditzat technal tipus front comercial perfil 4151 i 4129 de secció rectangular 40 x 80mm i 40 x 100mm, e= 2mm.
 - A06. Reixa de ventilació mecànica amb cota de pas màxima a 45° de 12mm i una diferència de pressió estàtica màxima de 190 Pa.
 - A07. Doble vidre climàtic baix emissiu amb camera d'aire, e=32mm amb juntes EPDM alta qualitat.
 - A08. Carpinteria d'alumini tipus MX-Reflect perfil de suport de vidre.
 - A09. Travesser horitzontal estructural d'alumini sistema MX-Reflect de 140x50 mm i e= 3mm amb reforços puntuals.
 - A10. Montant vertical estructural d'alumini sistema MX-Reflect de 140x50 mm i e= 3mm amb reforços puntuals fixat amb tornilleria al perfil L200/24.
 - (*) El sistema de la pell Exterior MX-Reflect garanteix una atenuació acústica de 37dB i una U= 2,3W/m²K
 - A11. Perfil L200/24 d'acer 355S soldat a la platabanda que recull les carteles.
 - A12. Platabanda d'acer 355S soldada a les carteles de 170mm i e=15mm
 - A13. Carteles alleugerides amb reforços soldades a l'estructura principal e= 20mm.
 - A14. Entramat metàl·lic de pletines electrosoldades tipus trames, e=10mm, c= 40mm, trama 40x40mm.
 - A15. Sistema mecànic de tames metàl·liques replegables amb una amplada de 100mm i un gruix màxim de 10mm.
 - A16. Aïllament de llana de roca resistent al foc e= 6cm
 - A17. Vidre senzill opacitat e= 6mm
 - A18. Xapa anoditzada d'acabat de panell spandrel e= 2mm.
 - A19. Carpinteria d'alumini anoditzat technal tipus front comercial perfil 4135 de secció rectangular 40 x 80mm per panell spandrel e= 2mm.
 - A20. Panell acústic amb acabat de fusta perforat (30%) i llana de roca e= 5cm amb coef. d'absorció de 0,8 etotal=70mm.
 - A21. Mur de fàbrica de maó geró.
 - A22. Panell acústic amb acabat de fusta microporositat i llana de roca e= 5cm amb coef. d'absorció de 0,6 etotal= 70mm.
 - A23. Perfil acer galvanitzat tipus U 40x55 mm e= 2mm subestructura autoportant d'aplicat.
 - A24. Perfil d'acer galvanitzat tipus Ω 40 mm e= 2mm anclat en suport vertical mitjançant tornilleria.
 - A25. L d'alumini d'aleació 6063 T-5 tipus MS (fave-ton) 90x60x75mm e= 4mm
 - A26. Montant d'alumini d'aleació 6063 T-5 tipus T PFC (fave-ton) 85x75 e= 3mm
 - A27. Clip puntial d'acer galvanitzat e= 3mm
 - A28. Peça ceràmica extruïda fave-ton CERAM de 30x110cm e= 30mm.
 - A29. Carpinteria de entrega amb el sòl tipus MX-Reflect (technal)
- PAVIMENT (PI)**
- PI01. Entarimat de fusta sobre rastrells e= 20mm peça estandar 20x200 cm amb encadellat simple entre peces.
 - PI02. rastrells de fusta 60 x 50mm disposants cada 60 cm.
 - PI03. Absorbent acústic 40 mm de fibra de poliestir.
 - PI04. Banda Bicapa per al soroll d'impacte de 4mm (làmina de polietilè i una làmina viscoelàstica de alta densitat).
- COBERTA (CI)**
- CI01. Aïllament rígid de poliestirè extruït e= 60 mm inclòs en xapa de remat de sistema MX-Reflect.
 - CI02. Xapa de remat d'acer galvanitzat conformada a taller e=3mm
 - CI03. Perfil tipus Z d'acer galvanitzat e= 2mm fixat a travesser horitzontal mitjançant tornilleria.
 - CI04. Travesser horitzontal d'acer anoditzat de secció rectangular 140x50 mm i e= 3mm amb reforços puntuals.
 - CI05. Xapa de remat d'acer galvanitzat tallada en obra i fixada a perfils auxiliars tipus Z e= 2mm.
 - CI06. Goteró d'acer galvanitzat conformat en taller, e= 2mm.
 - CI07. Xapa d'acabat zinc amb encadellat pla de doble plec.
 - CI08. taules d'aglomerat de fusta hidròfug e= 30mm amb làmina geotèxtil per la part superior.
 - CI09. Aïllament de llana de roca e=70mm
 - CI10. Làmina impermeable elàstica tipus EPDM (barrera de vapor) e= 3mm
 - CI11. Canalló metàl·lic conformat en taller de secció quadrada 17x30cm e= 4mm
 - CI12. Remant de cambra d'acer galvanitzat e=1mm amb làmina impermeable d'EPDM i suport rígid e= 7mm
 - CI13. Aïllament tèrmic rígid tipus poliestirè extruït de porus tancat e= 60mm
 - CI14. Rastrells de fusta sintètica 40x30x2200 mm
 - CI15. Tarima de fusta sintètica tipus Neopak 140x22x2200 mm
 - CI16. Formigó cel·lular lleuger de conformació de pendents recobert amb geotèxtil